

UWAGI WYKONAWCZE:

- [1] zdemontować instalację odgromową i rozebrać poszycie dachu zdemontować łączenie dachu, wykonać wymianę zdegradowanych elementów drewnianych zgodnie z rysunkiem rzutu strychu, wykonać nowe uwarstwienie i focenie dachu (kontrłaty i łaty), wykonać nowe poszycie z dachówek ceramicznej karpówki układanej w koronkę, wykonać nową instalację odgromową zgodnie z rysunkami elektrycznymi
- [2] zdemontować orynnowanie i wykonać nowe z blachy stalowej ocynkowanej, rynny sr. 125mm, rury spustowe sr. 100mm
- [3] skuć wtórne tynki zewnętrzne ścian, wykonać nowe cementowo-wapienne, ryzality naroży ścian wykonać z tynku drabnoziarnistego, zatartego na gładko, całość malować farbami silikonowymi w kolorze według legendy kolorów
- [4] wymienić zewnętrzną stolarkę okienną na nową z profili pcv, kolor biały, sprosy wykonać jako naklejane od zewnątrz, parapety z blachy stalowej powlekanej kolor biały matowy
- [5] wymienić zewnętrzną stolarkę drzwiową na nową drewnianą, z drewna sosnowego, klejonego warstwowo, kolor palisander
- [6] wymienić zewnętrzne wrota strychowe na nowe drewniane, świerkowe, kolor palisander
- [7] istniejące kraty okienne zdemontować
- [8] w miejscach historycznych otworów wykonać blendę (odkrywka po obrysie spełkania i pocienienie zamurowania otworu o 6 cm), kolor blendy jak kolor ryzalitów

LEGENDA

- 1
- kolor podstawowy NCS S 0919–Y22R
- 2
- kolor detali NCS S 0711–Y23R
- 3
- elementy drewniane    kolor palisander
- 4
- kolor ościeży, rynien, rur spustowych  
– blacha ocynkowana
- 5
- pokrycie dachu  
(dachówka karpiówka w koronkę)

UWAGI:

Kompozycja kolorystyki wykonana jest metodą drukarską i może minimalnie różnić się od rzeczywistych kolorów produktów.  
Pozostałe kolory odzwierciedlają barwy istniejących elementów lub barwy własne zastosowanych materiałów niewchodzących w zakres kolorystyki.

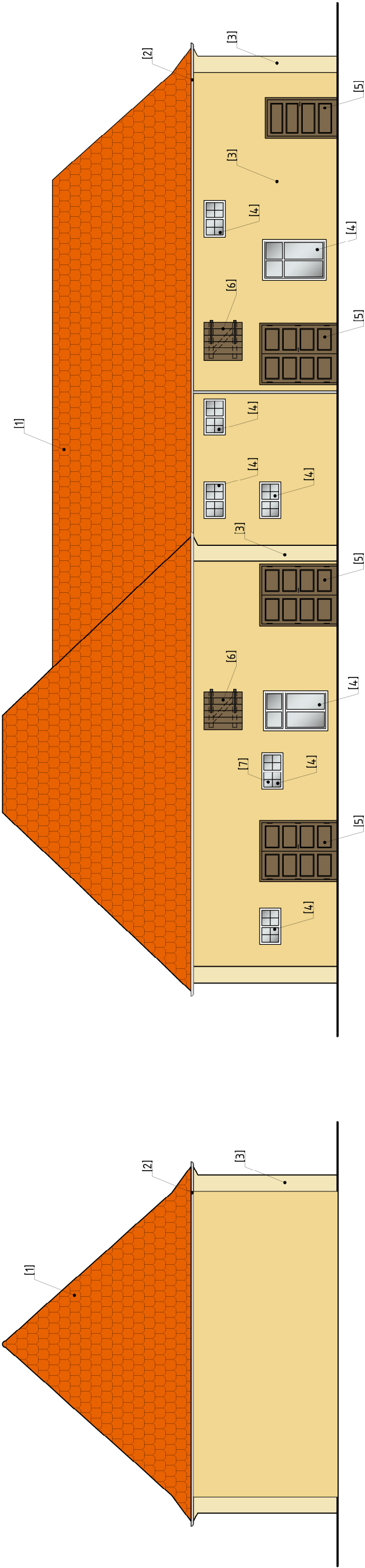
FILAR

STUDIO PROJEKTU BUDOWLANEGO  
64-520 PIŁA, ul. Wodnych 30/15  
e-mail: studiofilar@interia.pl

TYTUŁ:	REMONT ELEWACJI
INWESTOR:	POWIAT LWÓWECKI 59-600 Lwówek Śląski, ul. Szpitalna 4
OBIEKT:	Remont budynku pomocniczego przy DPS w Mirsku 59-630 Mirsk, ul. Zielona 12

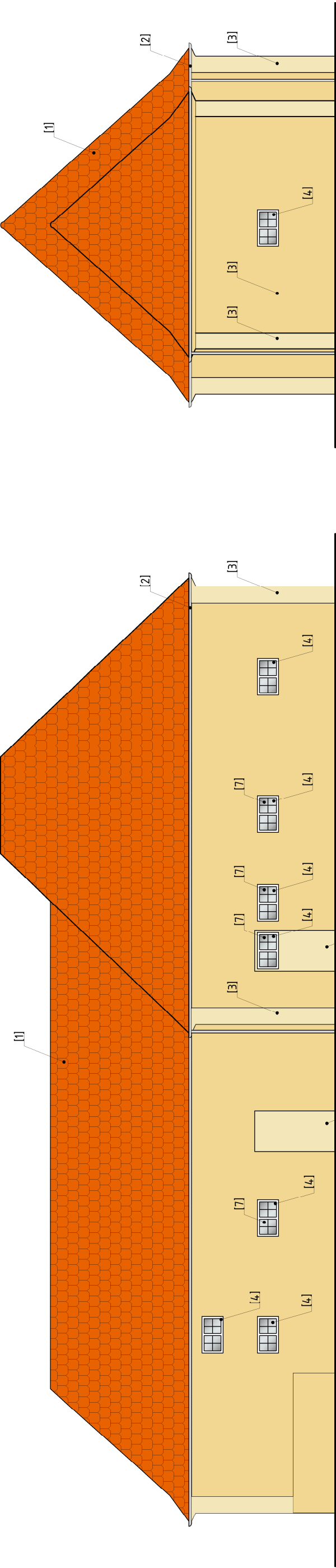
Projektował: mgr inż. Krzysztof RATAJCZAK upr. bud. 239/72/Pw		
Projektował: inż. Marcin GÓRZNY	Szef Pracowni: inż. Marcin GÓRZNY	

STADIUM	SKALA	DATA	BRANŻA	NR RYSUNKU
P. I.	1:100	25.01.2024	Budowlana	B-3



elewacja zachodnia

elewacja południowa



elewacja północna

elewacja wschodnia