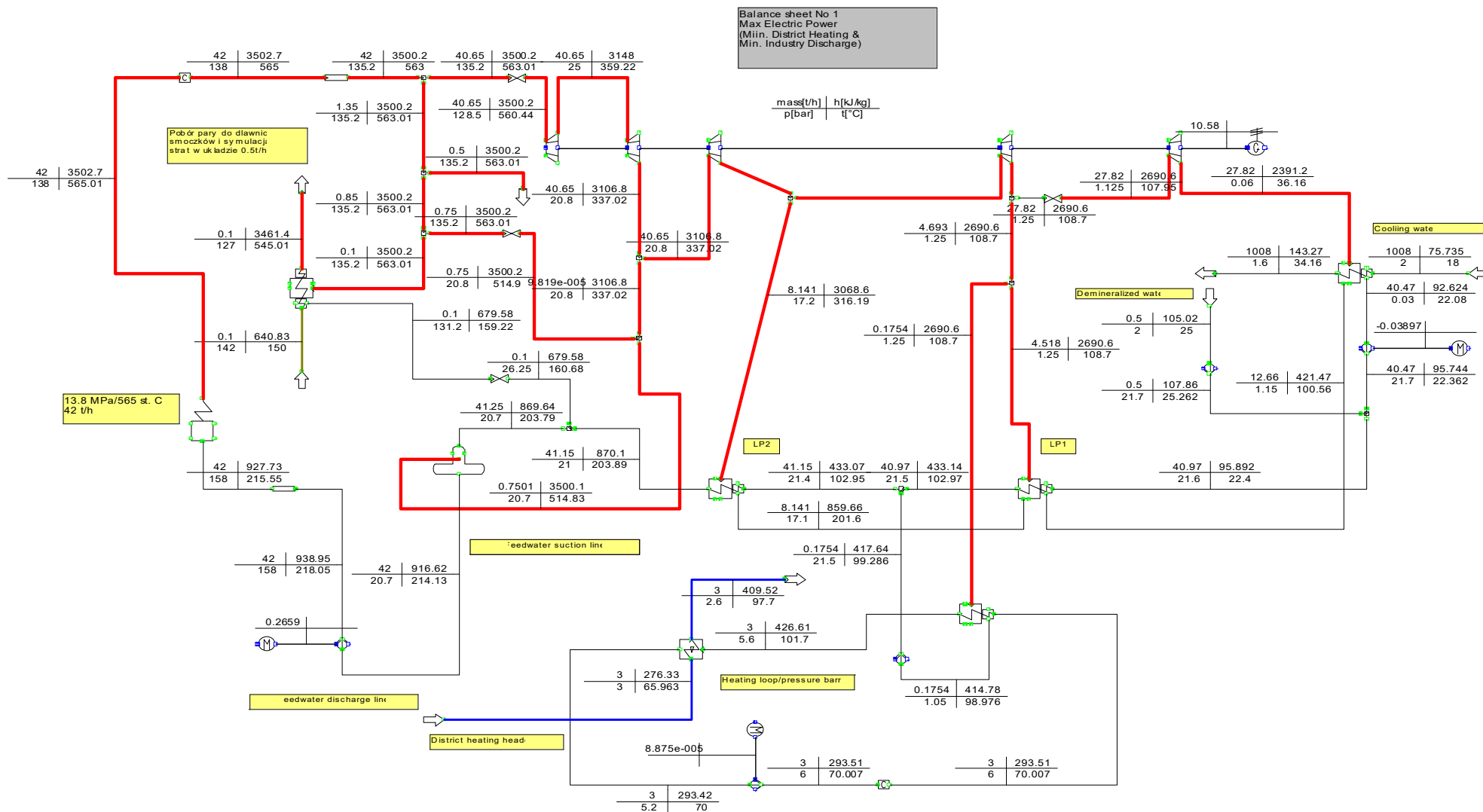


1. Bilans _24a4: Pełna moc SG; M=42 t/h [30.041 MWth]; Ciepłownictwo 0,11 MWth;

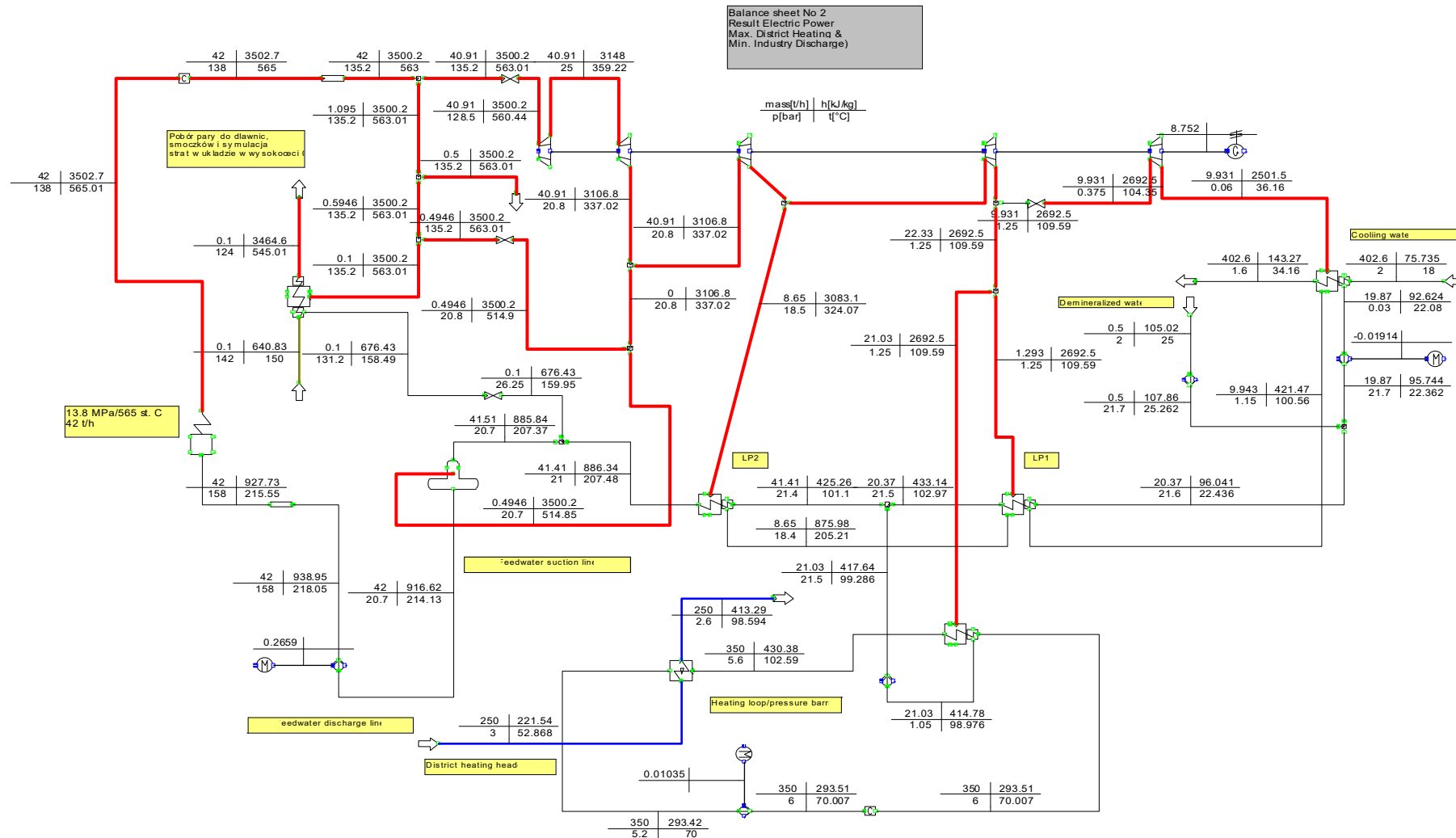
Moc elektryczna brutto 10,58 MWe; Do przemysłu 0 t/h. Uwaga. Przepływ do skraplacza 27.82 t/h; Zużycie pary świeżej do bilansowania OC 0,75 t/h



2. Bilans _24cx2: Pełna moc SG; M=42 t/h [30.041 MWth]; ; Ciepłownictwo 13,3 MWth;

Moc elektryczna brutto 8,75 MWe; Do przemysłu 0 t/h

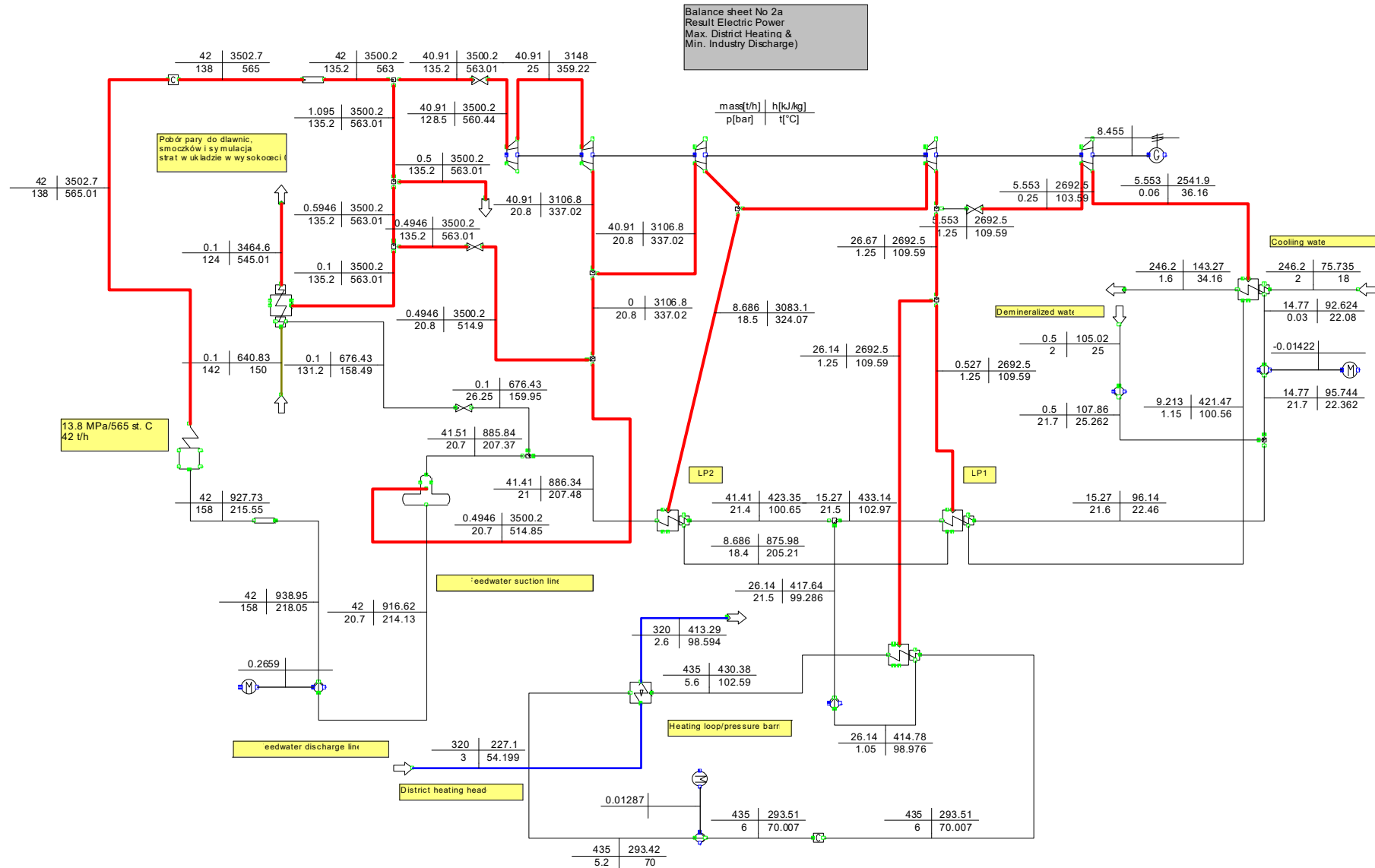
Uwaga. Przepływ do skraplacza 9,93 t/h; Zużycie pary świeżej do bilansowania OC 0,49 t/h



2a. Bilans _24cx2a: Pełna moc SG; M=42 t/h [30.041 MWth]; Ciepłownictwo 16,55 MWth;

Moc elektryczna brutto 8,46 MWe; Do przemysłu 0 t/h

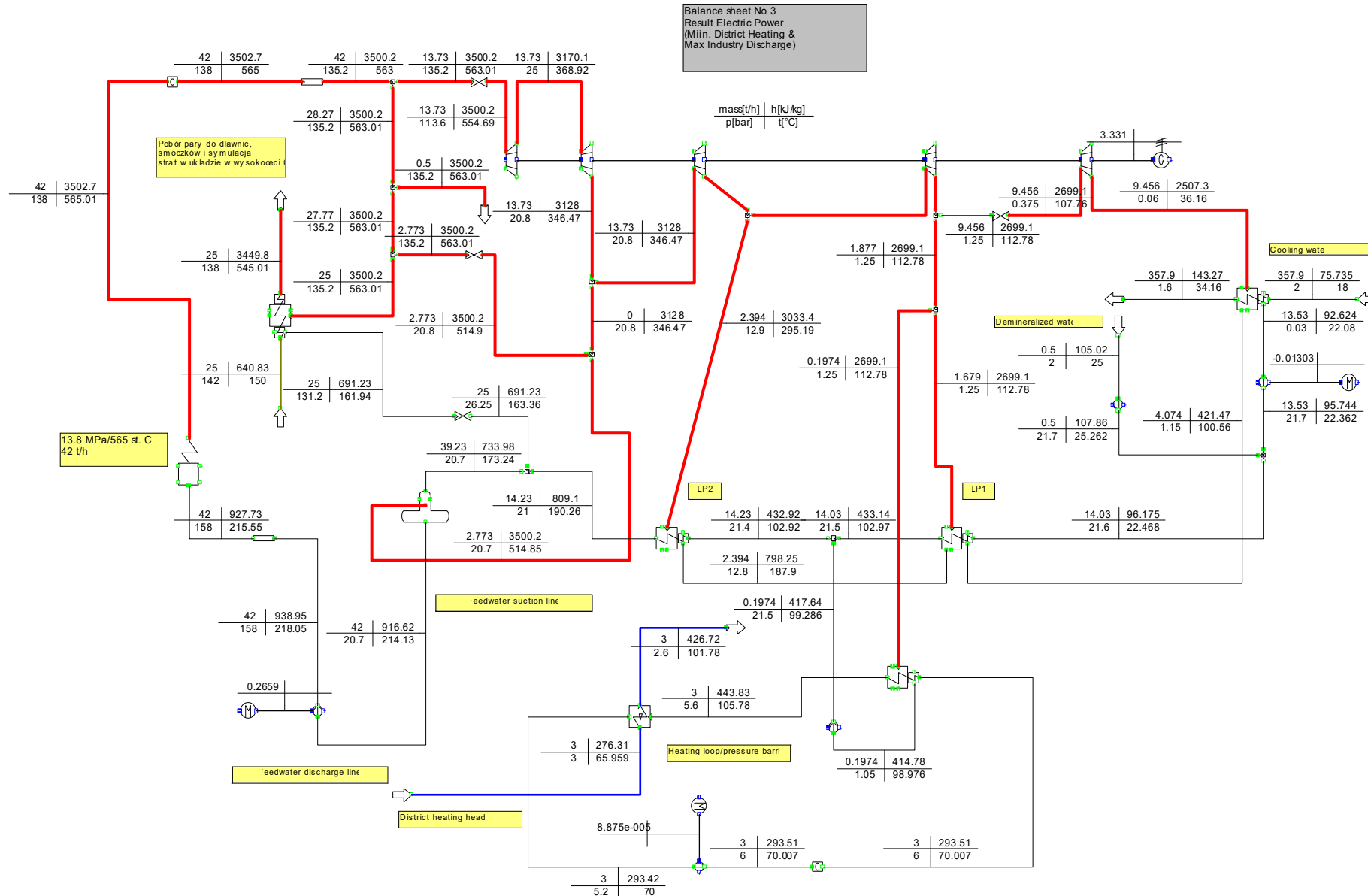
Uwaga. Przepływ do skraplacza 5,55 t/h; Zużycie pary świeżej do bilansowania OC 0,49 t/h



3. Bilans_24p3: Pełna moc SG: M=42 t/h [30.041 MWth]; Ciepłownictwo 0,125 MWth;

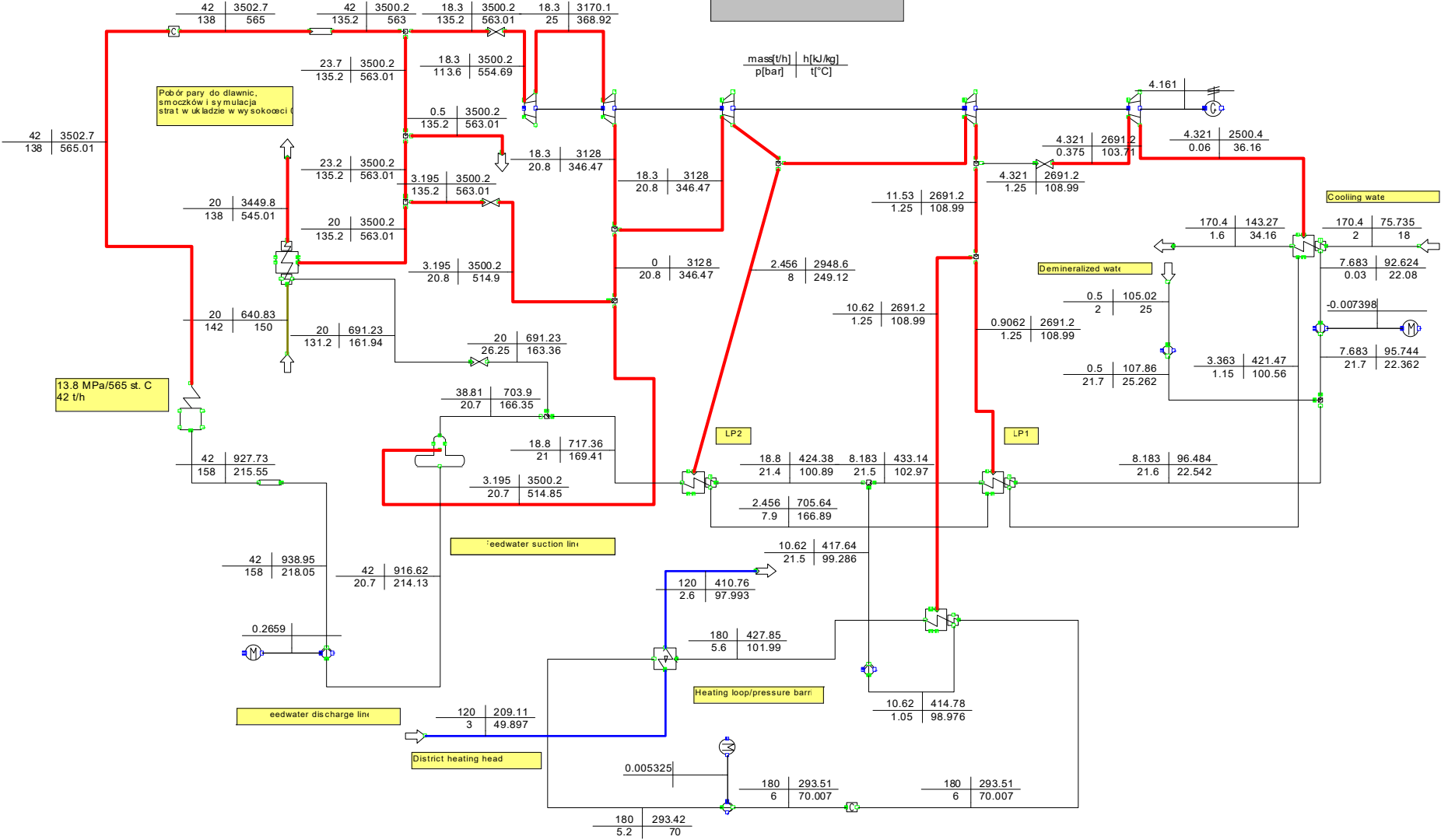
Moc elektryczna 3,56 MWe; Do przemysłu 25 t/h

(Uwaga. Przepływ do skraplacza 9,46 t/h; Zużycie pary świeżej do bilansowania OC 2,77 t/h



4. Bilans _24c_m1: Pełna moc SG; M=42 t/h [30.041 MWth]; Ciepłownictwo 6,7 MWth;
Moc elektryczna brutto 4,16 MWe; Do przemysłu 20 t/h
Uwaga. Przepływ do skraplacza 4,3 t/h; Zużycie pary świeżej do bilansowania OC 3,2 t/h

Balance sheet No 4
Result Electric Power
(District Heating &
Industry Discharge)

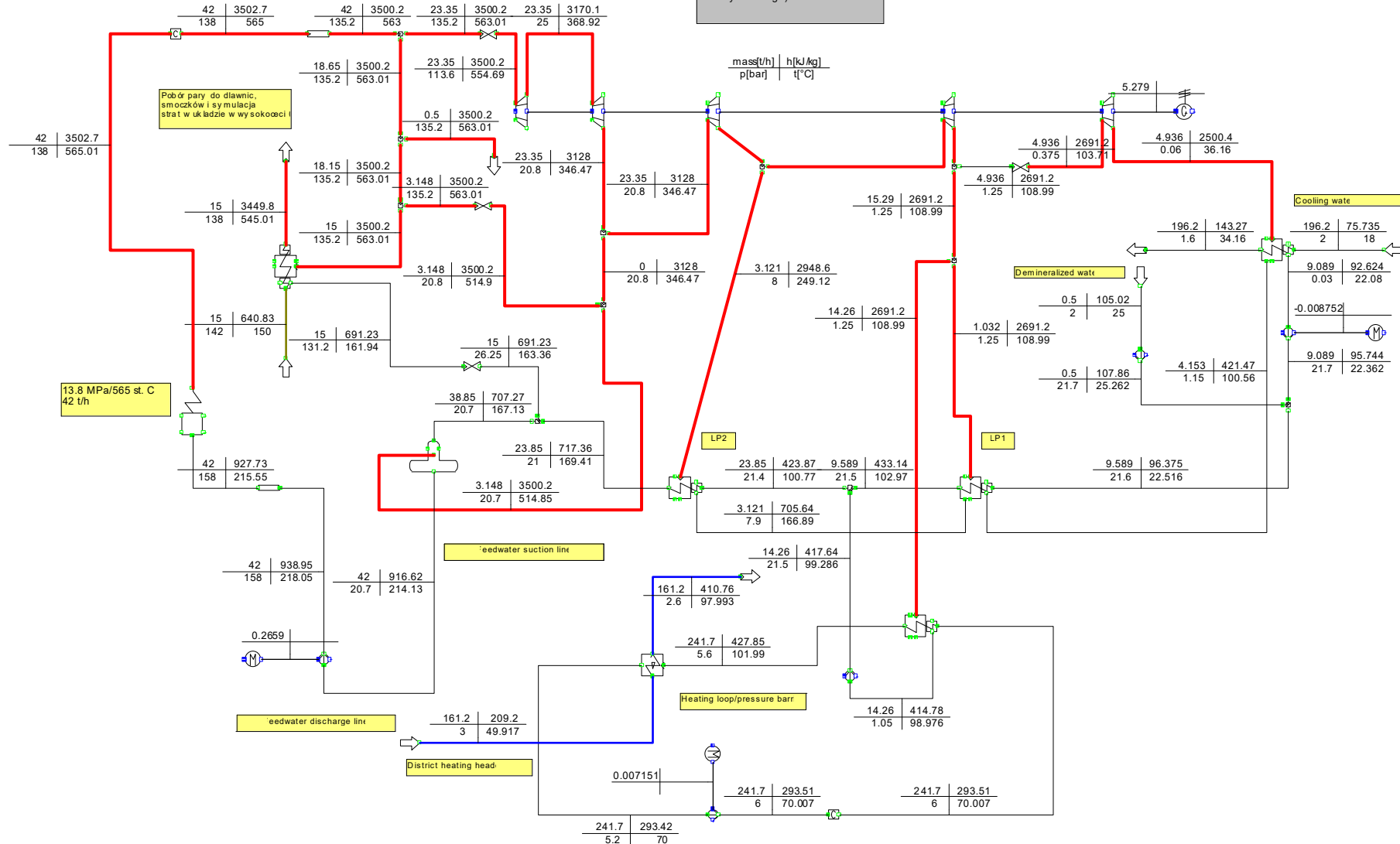


4a. Bilans _24c_m1a: Pełna moc SG; M=42 t/h [30.041 MWth]; Ciepłownictwo 9,0 MWth;

Moc elektryczna brutto 5,28 MWe; Do przemysłu 15 t/h

Uwaga. Przepływ do skraplacza 4,9 t/h; Zużycie pary świeżej do bilansowania OC 3,15 t/h

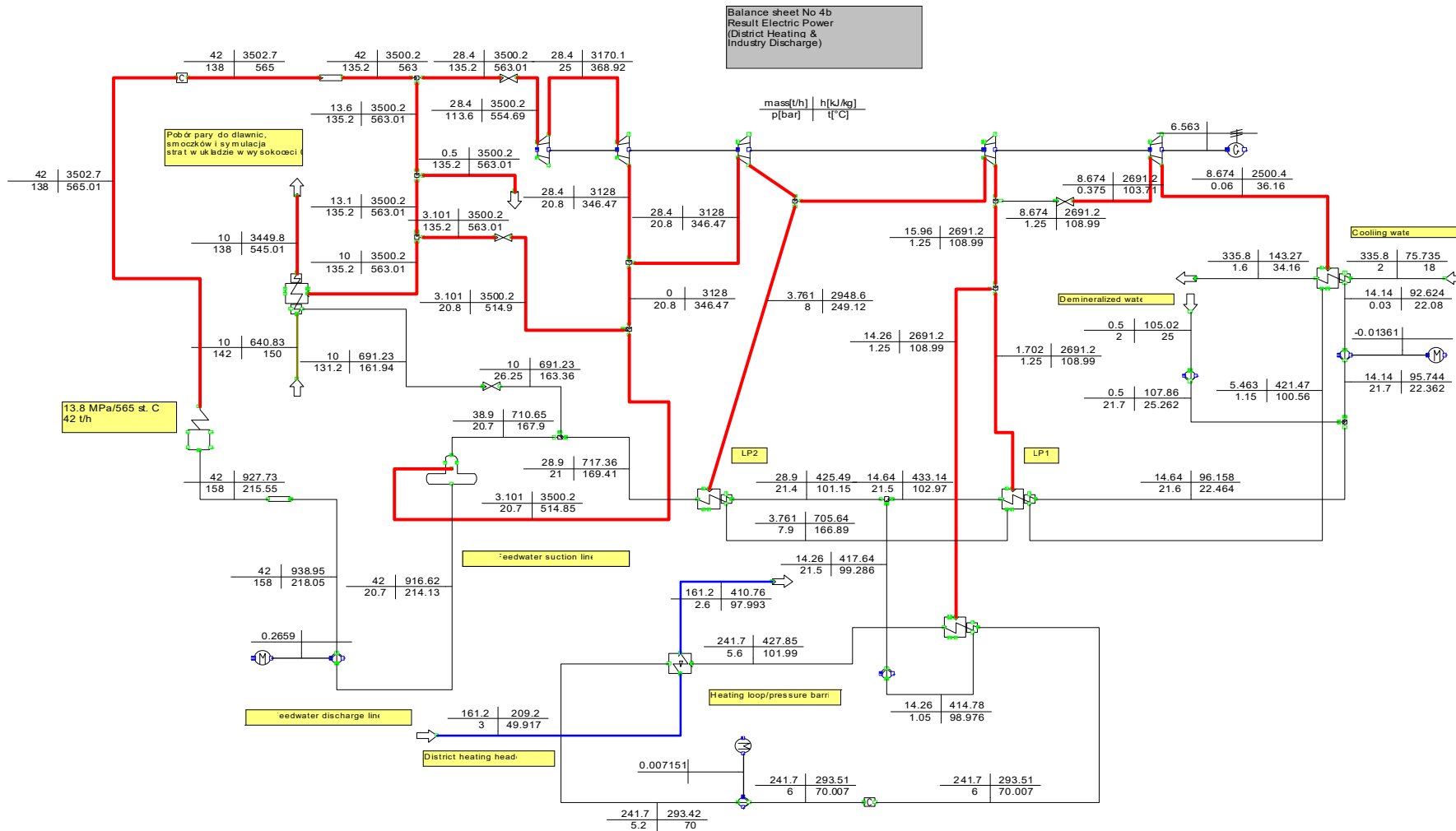
Balance sheet No 4a
Result Electric Power
(District Heating &
Industry Discharge)



4b. Bilans _24c_m1b: Pełna moc SG; M=42 t/h [30.041 MWth]; Ciepłownictwo 9,0 MWth;

Moc elektryczna brutto 6,56 MWe; Do przemysłu 10 t/h

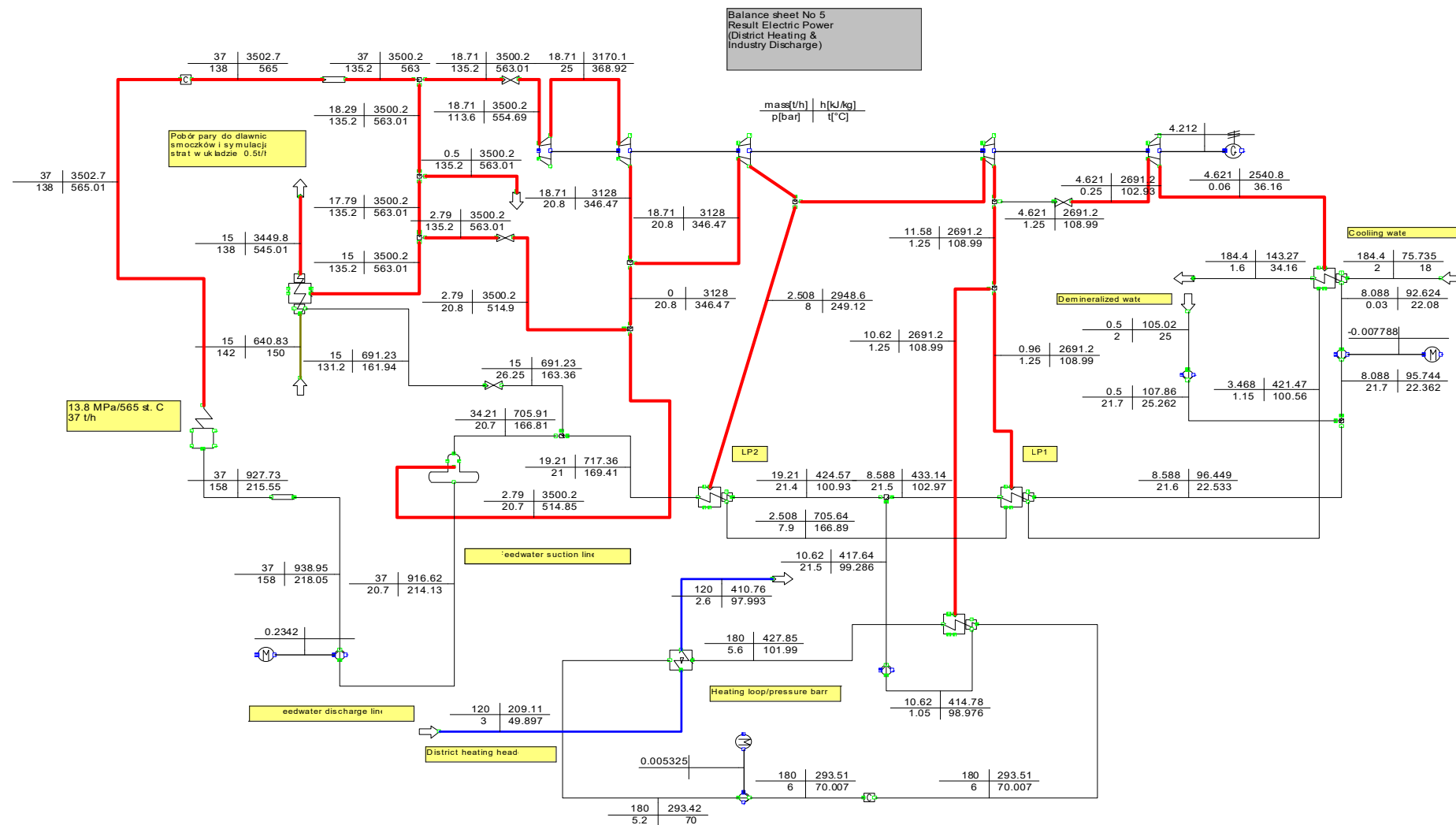
Uwaga. Przepływ do skraplacza 8,67 t/h; Zużycie pary świeżej do bilansowania OC 3,10 t/h



5. Bilans _24c_m2: Częściowa moc SG: M=37 t/h [26.465 MWth]; Ciepłownictwo 6,7 MWth;

Moc elektryczna brutto 4,2 MWe; Do przemysłu 15 t/h

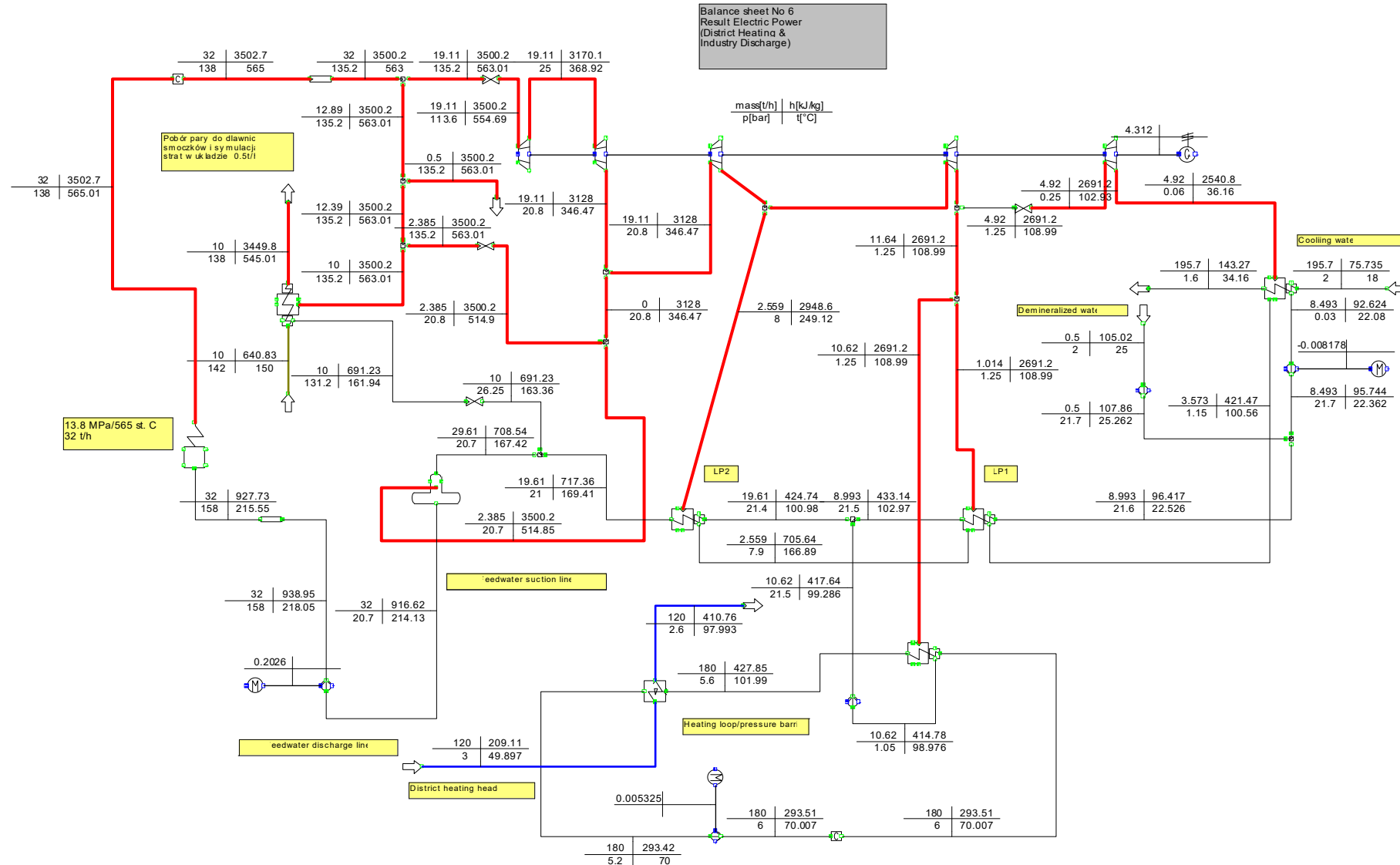
Uwaga. Przepływ do skraplacza 4,6 t/h; Zużycie pary świeżej do bilansowania OC 2,79 t/h



6. Bilans _24c_m3: Częściowa moc SG; M=32 t/h [22.889 MWth]; Ciepłownictwo 6,7 MWth;

Moc elektryczna brutto 4,3 MWe; Do przemysłu 10 t/h

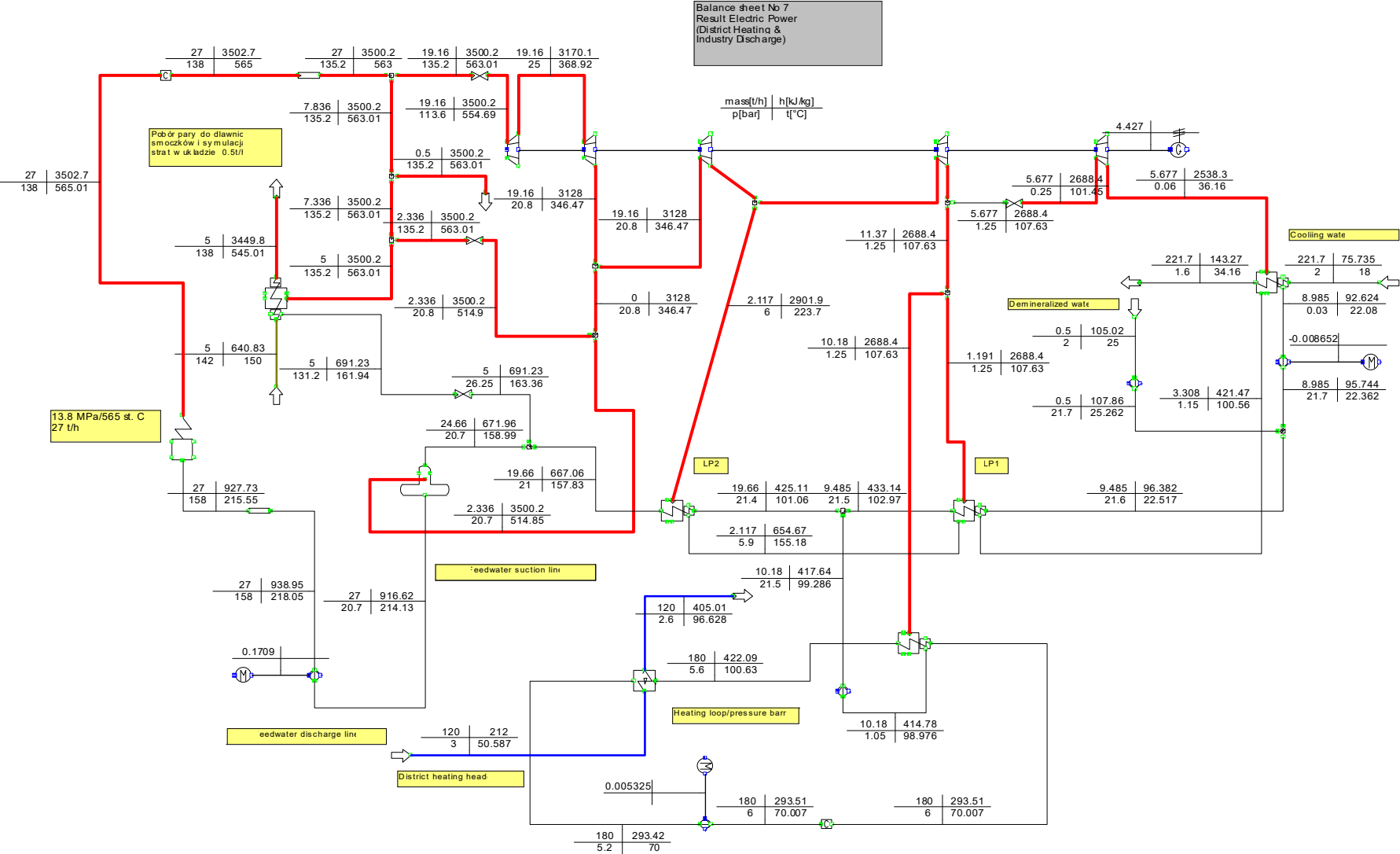
Uwaga. Przepływ do skraplacza 4,92 t/h; Zużycie pary świeżej do bilansowania OC 2,39 t/h



7. Bilans _24c_m4; Częściowa moc SG M=27 t/h/ [19.312 MWth]; Ciepłownictwo 6,7 MWth;

Moc elektryczna brutto 4,43 MWe; Do przemysłu 5 t/h

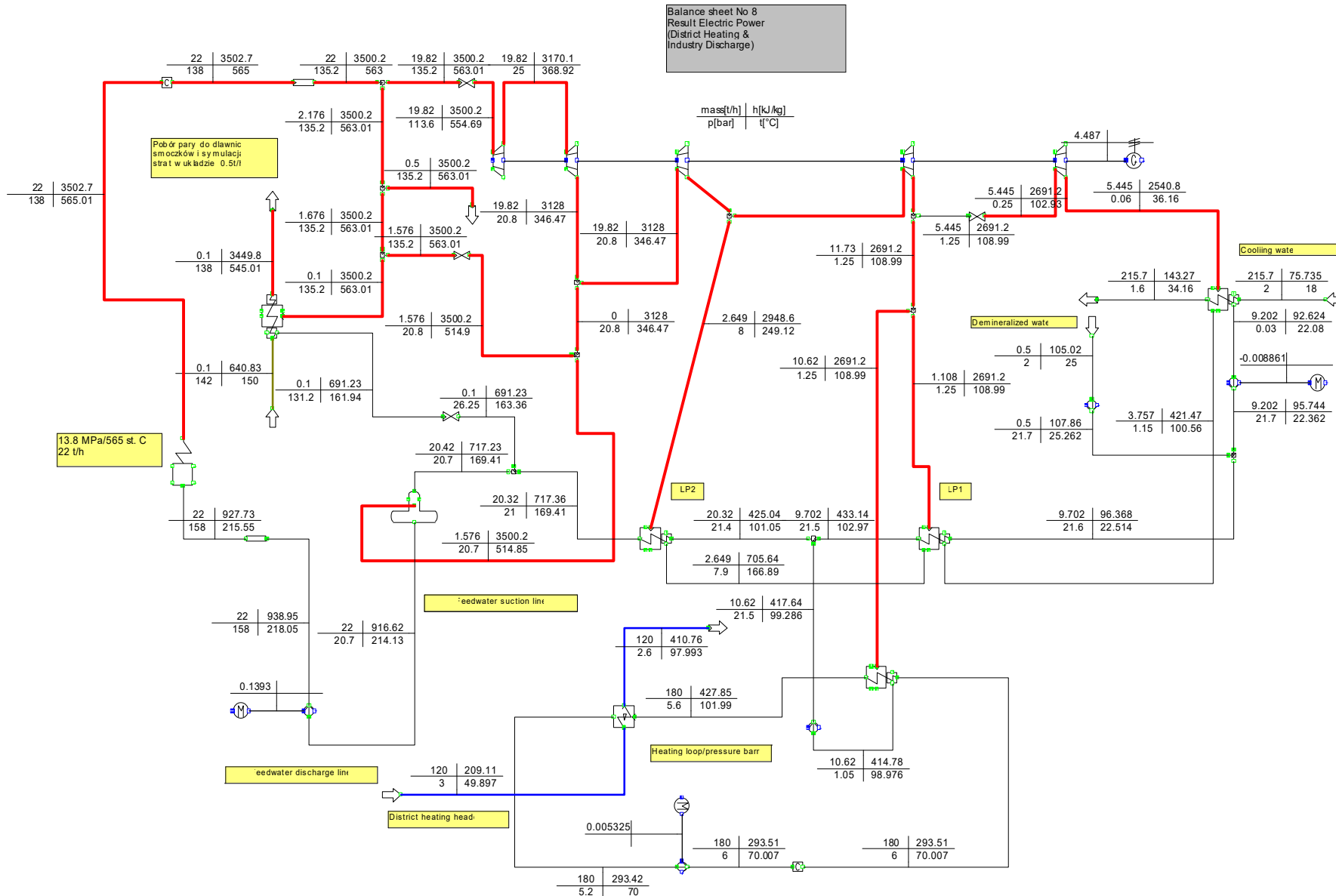
Uwaga. Przepływ do skraplacza 5,68 t/h; Zużycie pary świeżej do bilansowania OC 2,34 t/h



8. Bilans _24c_m5: Częściowa moc SG M=22 t/h/ [15.736 MWth]; Ciepłownictwo 6,7 MWth;

Moc elektryczna brutto 4,49 MWe; Do przemysłu 0 t/h

Uwaga. Przepływ do skraplacza 5,44 t/h; Zużycie pary świeżej do bilansowania OC 1,58 t/h

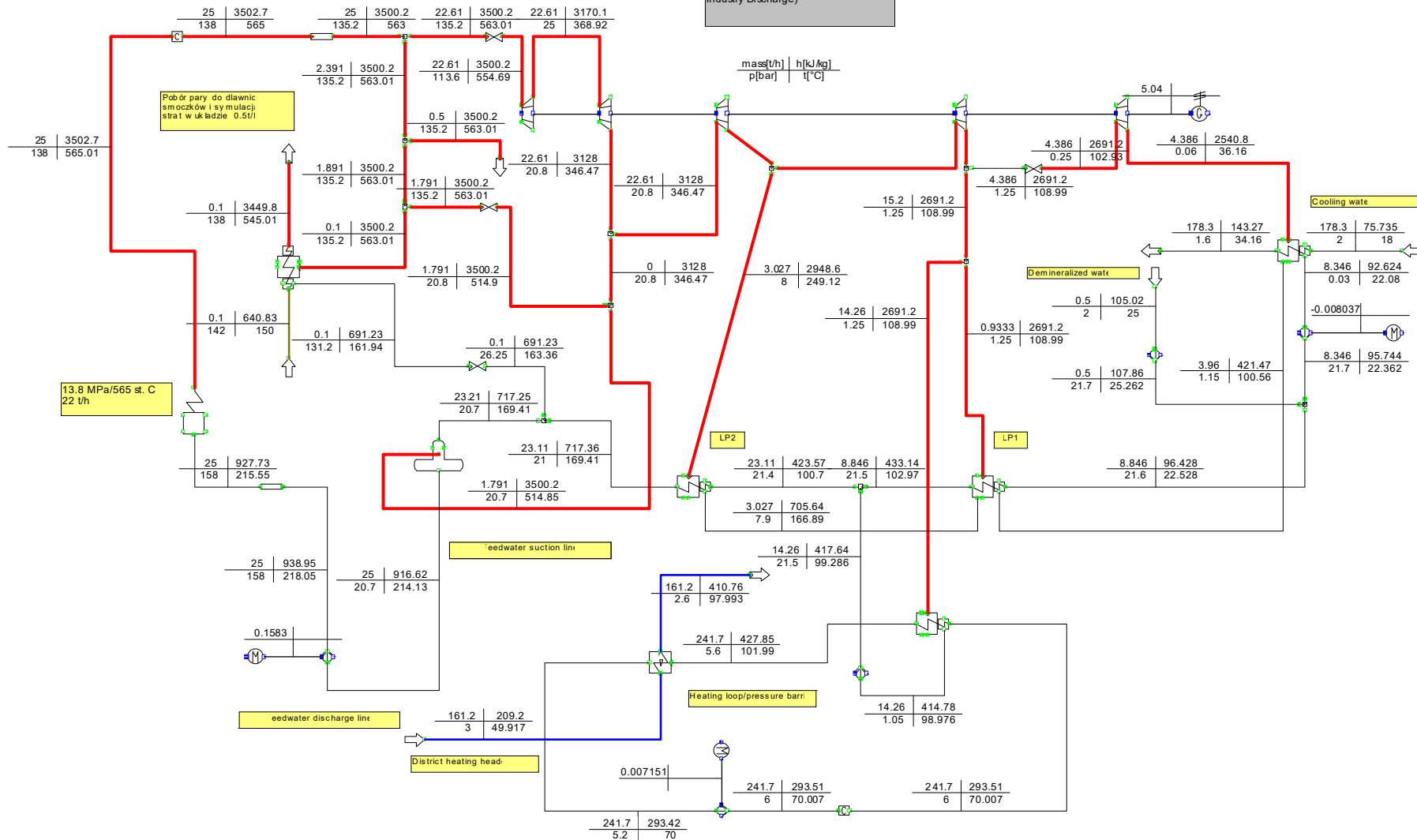


8a. Bilans _24c_m5a: Częściowa moc SG M=25 t/h/ [17.88 MWth]; Ciepłownictwo 9,0 MWth;

Moc elektryczna brutto 5,04 MWe; Do przemysłu 0 t/h

Uwaga. Przepływ do skraplacza 4,39 t/h; Zużycie pary świeżej do bilansowania OC 1,79 t/h

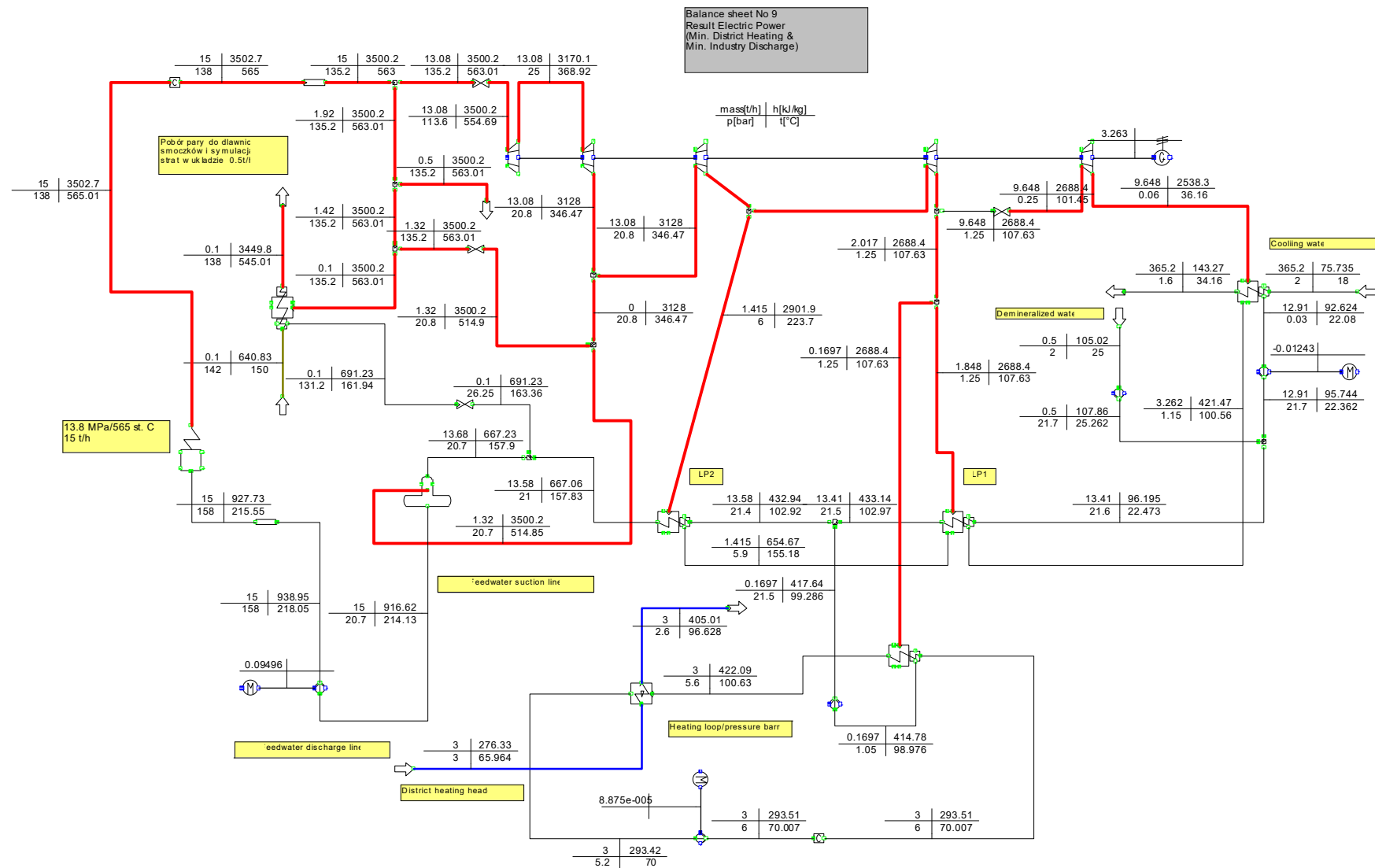
Balance sheet No 8a
Result Electric Power
(District Heating &
Industry Discharge)



9. Bilans _24c_m6: Bilans minimum, SG M=15 t/h/ [10.73 MWth]; Ciepłownictwo 0,1 MWth;

Moc elektryczna brutto 3,26 MWe; Do przemysłu 0 t/h

Uwaga. Przepływ do skraplacza 9,65 t/h; Zużycie pary świeżej do bilansowania OC 1,32 t/h



9a. Bilans _24c_m6: Bilans minimum SG M=12,6 t/h/ [9,01 MWth]; Ciepłownictwo 0,1 MWth;

Moc elektryczna brutto 2,7 MWe; Do przemysłu 0 t/h

Uwaga. Przepływ do skraplacza 7,98t/h; Zużycie pary świeżej do bilansowania OC 1,109 t/h

