

**DOCIEPLENIE ELEWACJI BUDYNKU
SZKOŁY PODSTAWOWEJ W BLIZIANCE GM.NIEBYLEC**

Inwestor : Gmina Niebylec

OPIS TECHNICZNY

wykonania docieplenia elewacji budynku Szkoły Podstawowej w Bliziance gm.Niebylec metodą lekką mokrą.

1. Zakres robót :

A - roboty przygotowawcze

- a – oczyszczenie elewacji poprzez zmycie wodą pod ciśnieniem oraz ewentualne usunięcie nienośnych fragmentu tynku.
- b – demontaż istniejących parapetów
- c – demontaż (do ponownego zamontowania) lamp i anten oraz przeróbka konsoli przyłącza napowietrznego zasilania budynku
- d - demontaż rur spustowych wraz z osadnikami
- e - demontaż pionowych zwodów instalacji odgromowej
- m – montaż rusztowania

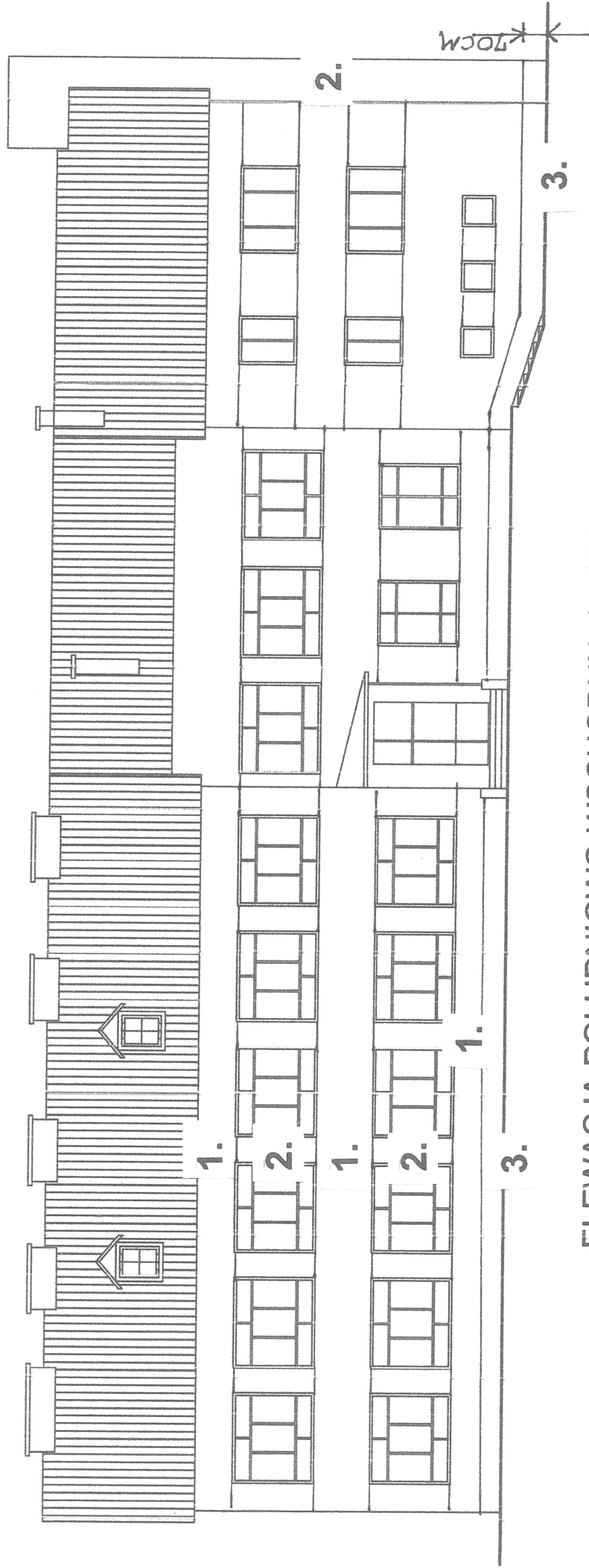
B – roboty dociepleniowe

- a – zagruntowanie całości podłoża środkiem gruntującym
- b - zamocowanie listwy startowej 150 mm
- c - przyklejenie płyt styropianowych EPS 70-036 FASADA gr.15 cm klejonych metodą obwodowo – punktową klejem do dociepleń. Ewentualne szczeliny pomiędzy płytami wypełnić pianką poliuretanową. Powierzchnię styropianu wyszlifować.
- d - przykołkowanie płyt styropianowych do elewacji kołkami do styropianu w ilości 6 szt/m².
- e – przyklejenie płyt styropianowych EPS 70-036 FASADA gr. 4 cm na ościeżach
- f - montaż narożników ochronnych Al z siatką na narożnikach pionowych i poziomych
- g – zatopienie siatki tynkarskiej z włókna szklanego na styropiania.Na cokole należy zatopić siatkę podwójnie lub zastosować siatkę „pancerną”.
- h – nałożenie na całej powierzchni farby podkładowej systemowej
- i – wykonanie wyprawy elewacyjnej cienkowarstwowej silikonowej gr.2,0 mm o fakturze „baranek”.
- j – wykonanie na cokole wyprawy elewacyjnej z cienkowarstwowej z tynku mozaikowego (kamyczkowego) żywicznego gr.2,5 mm.

C – roboty wykończeniowe

- a – montaż parapetów z blachy powlekanej gr.0,7 mm
- b - ponowny montaż elementów zdemontowanych na czas robót
- c – demontaż rusztowania

Opracował : Janusz Niedźwiedź – upr. w specjalności bud. konstrukcyjnej do projektowania, kierowania robotami, badania konstrukcji i nadzoru robót nr 125/317/95/81-PDK/BO/0449/01



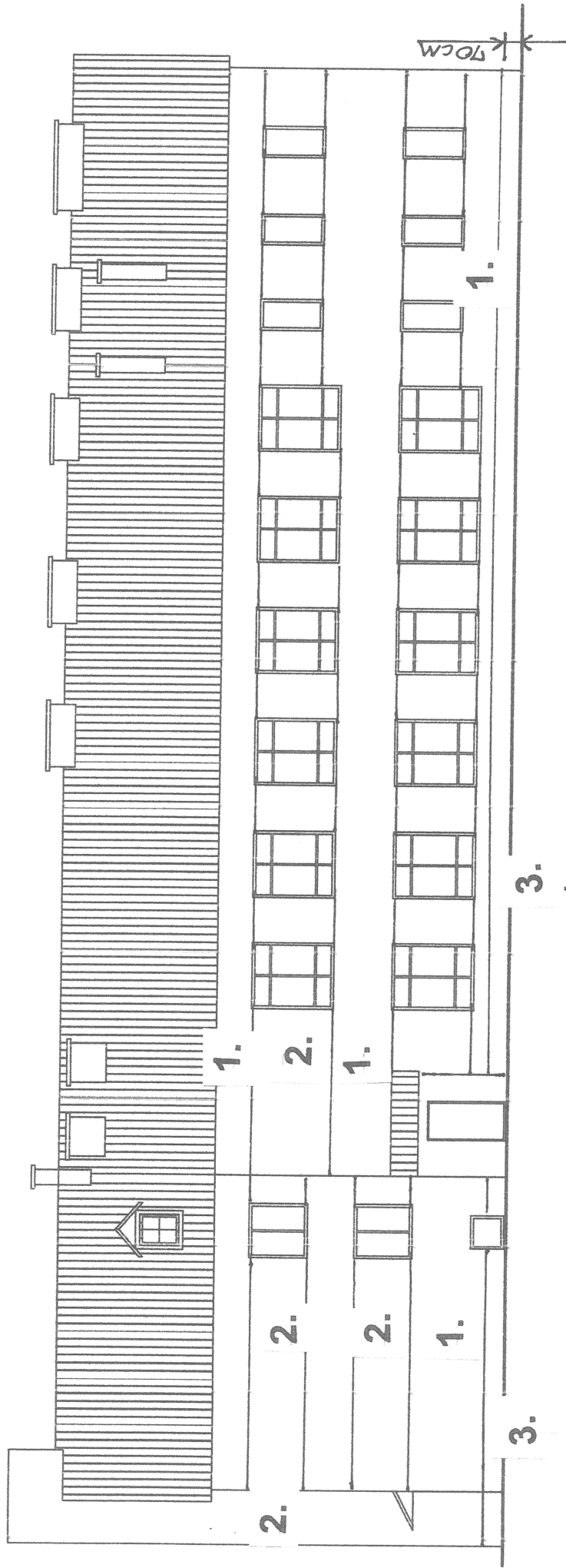
ELEWACJA POŁUDNIOWO-WSCHODNIA 1 : 100

- 1. - tynk cienkowarstwowy, silikonowy baranek gr. 2,0 mm – nr GRE 6830
- 2. - tynk cienkowarstwowy, silikonowy baranek gr. 2,0 mm – nr GRE 5550
- 3. - tynk mozaikowy gr.2,5 mm nr 214H

Docieplenie elewacji Szkoły Podstawowej
w Bliziance gm. Niebylec

**ELEWACJA POŁUDNIOWO-
WSCHODNIA**

Opracował:	Podpis:	Skala:
Tech. bud.		1:100
J. Niedzwiedz		Rys. nr. 1



ELEWACJA PÓŁNOCNO - ZACHODNIA PODZIAŁKA 1 : 100

- 1. - tynk cienkowarstwowy, silikonowy baranek gr. 2,0 mm – nr GRE 6830
- 2. - tynk cienkowarstwowy, silikonowy baranek gr. 2,0 mm – nr GRE 5550
- 3. - tynk mozaikowy gr. 2,5 mm nr 214H

Docieplenie elewacji Szkoły Podstawowej
w Bliziance gm. Niebylec

ELEWACJA PÓŁNOCNO-
ZACHODNIA

Opracował: Podpis:

Skala:
1:100

Tech. bud.
J. Niedźwiedz

Rys. nr.
2




ELEWACJA

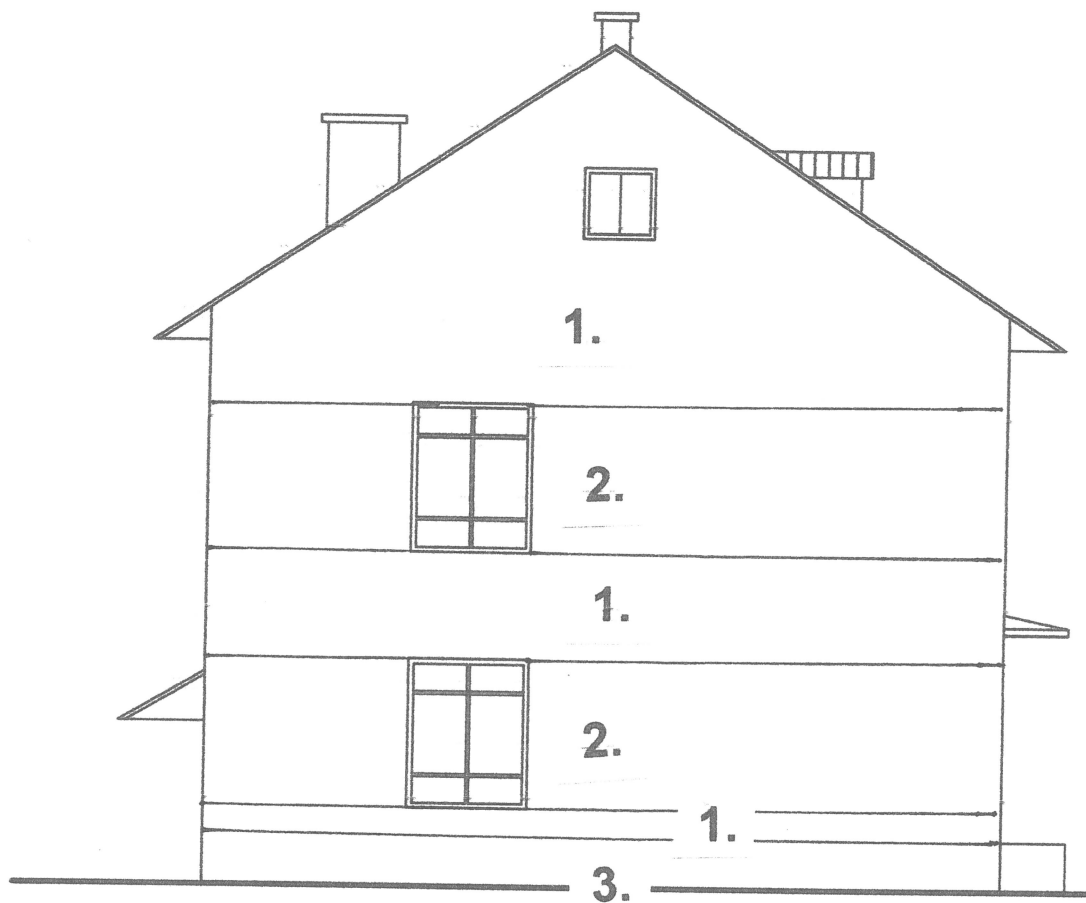
PÓŁNOCNO - WSCHODNIA PODZIAŁKA 1 : 100

1. - tynk cienkowarstwowy, silikonowy baranek gr. 2,0 mm – nr GRE 6830
2. - tynk cienkowarstwowy, silikonowy baranek gr. 2,0 mm – nr GRE 5550
3. - tynk mozaikowy gr. 2,5 mm nr 214H

Docieplenie elewacji Szkoły Podstawowej
w Bliziance gm. Niebylec

ELEWACJA PÓŁNOCNO- WSCHODNIA

Opracował:	Podpis:	Skala: 1:100
Tech.bud. J.Niedźwiedz		Rys.nr. 3




ELEWACJA POŁUDNIOWO-ZACHODNIA 1 : 100

1. - tynk cienkowarstwowy, silikonowy baranek gr. 2,0 mm – nr GRE 6830
2. - tynk cienkowarstwowy, silikonowy baranek gr. 2,0 mm – nr GRE 5550
3. - tynk mozaikowy gr. 2,5 mm nr 214H

Docieplenie elewacji Szkoły Podstawowej
w Bliziance gm. Niebylec

ELEWACJA POŁUDNIOWO- ZACHODNIA

Opracował:	Podpis:	Skala: 1:100
Tech.bud. J.Niedźwiedz		Rys.nr. 4