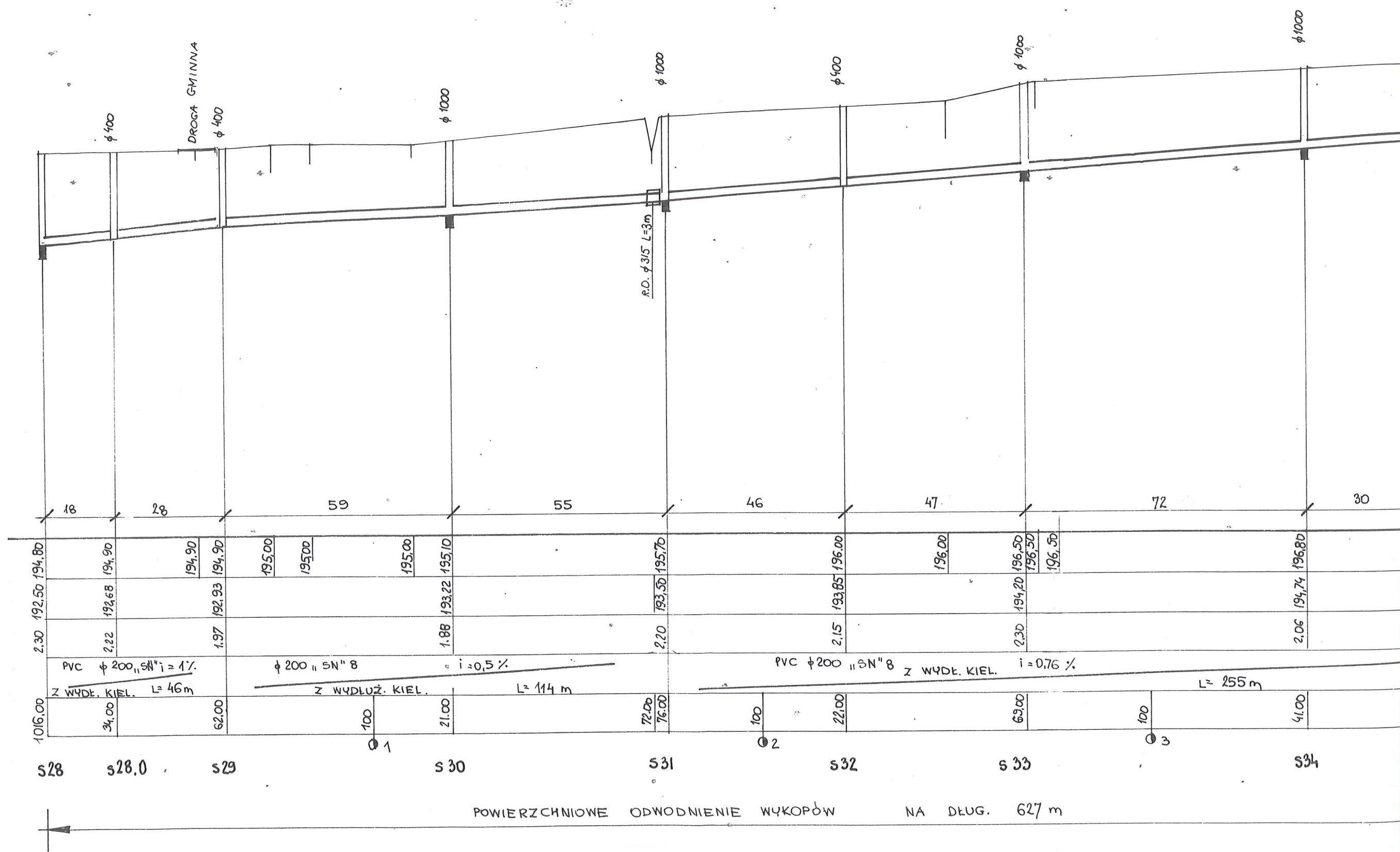
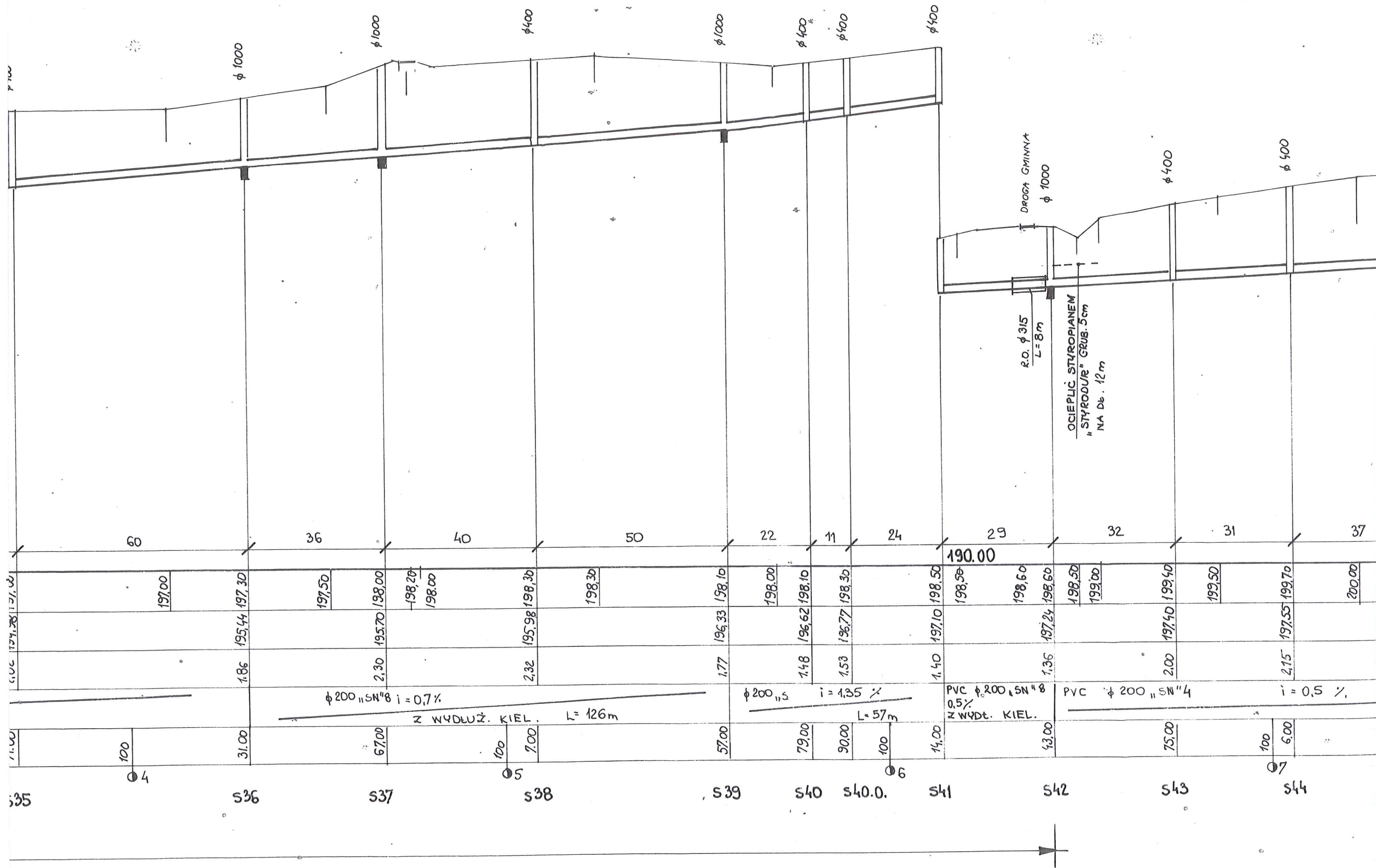


KAN. SANITARNA W ZLEWNI PR 1 CZ. 2.





Obiekt: Sieć kanalizacji sanitarnej grawitacyjnej i tlocznej z pompowniami i zasilaniem energetycznym w m. RYSZKOWA WOLA  
 Adres: Ryszkowa Wola  
 Inwestor: Gmina Wiązownica, 37-522 Wiązownica  
 Nazwa opracowania  
**Projekt Zagospodarowania Terenu**  
 Technologia kanalizacji sanitarnej  
**PROFIL PODŁ. KAN. SANIT. - ZLEWNIA PRI**  
 ODC. S28—S51 CZ.2.

Data oprac. 2007 r	Skala rys. 1: 1000/100	Nr rys. 14
-----------------------	---------------------------	---------------

Opracowała: **Maria Mendiuk**  
 Upr. Nr UAN/III/ 7342/61/93  
 Sprawdził: **inż. Kazimierz Pajda**  
 UPR. Nr S-97/00

