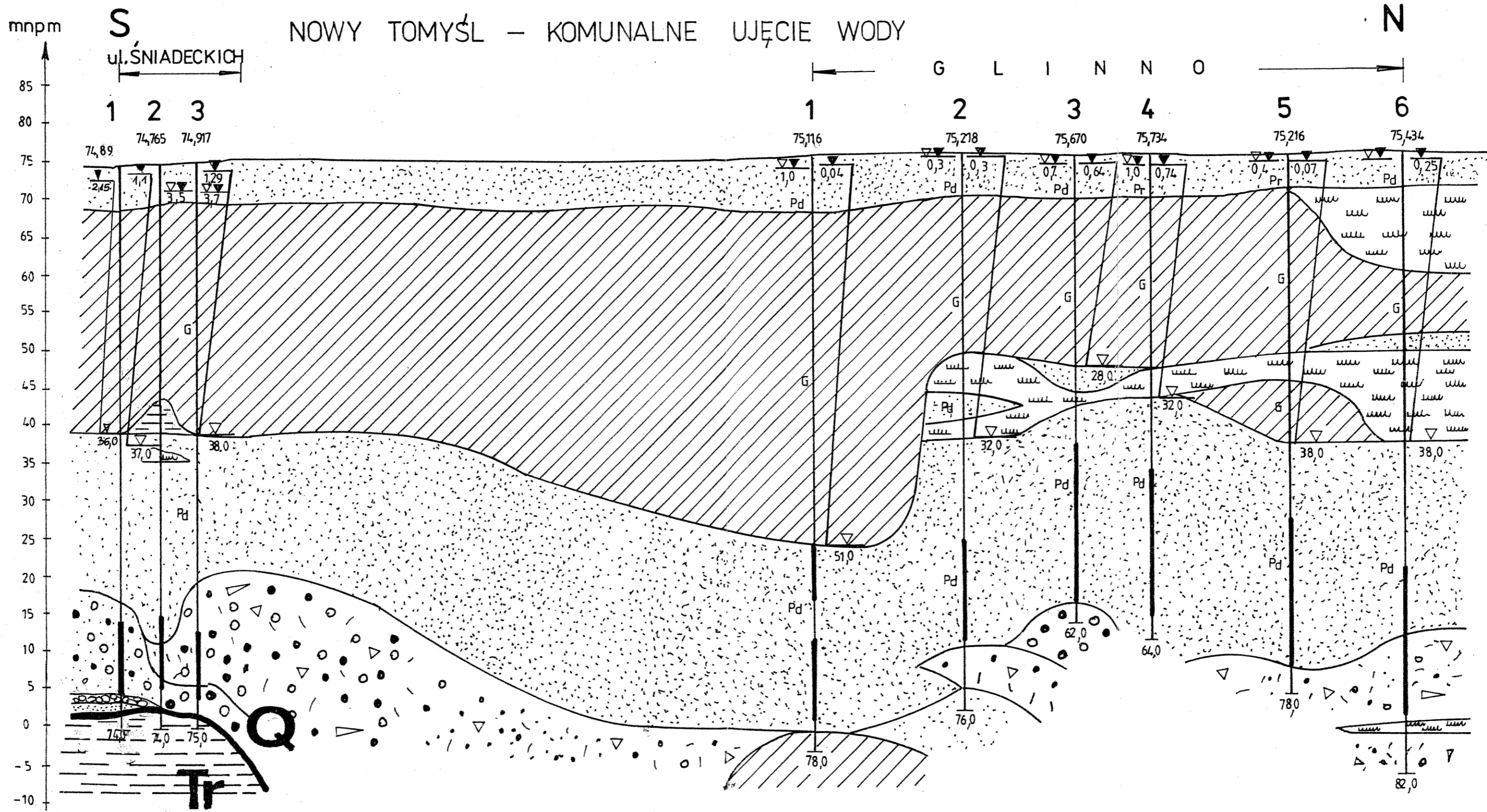


PRZEKRÓJ HYDROGEOLOGICZNY 1:5000 / 500

NOWY TOMYŚL – KOMUNALNE UJĘCIE WODY



ODLEGŁOŚĆ [m]	35,0	70,0	850,0	930,0	1130,0	1300,0	1430,0	1630,0	1780,0
g [m ³ /hm]	43,15	21,4	21,0		35,0	33,5	32,7	42,7	
k [m/s]	0,000505	0,000553			0,000303	0,000282	0,000294	0,000433	0,000421
s [m]	1,84	2,4	2,41		3,15	3,21	3,24	3,75	