



**DOKUMENTACJA PRZYRODNICZA SIEDLISKOWA
NA POTRZEBY DZIAŁANIA ROLNO-ŚRODOWISKOWO-KLIMATYCZNEGO
PROW 2014-2020**

realizowanego w zakresie wariantów sledliskowych 4.1./5.1.-4.6./5.6. pakietów 4. i 5.

Lata realizacji zobowiązania	2020-2025
Cel złożenia dokumentacji	
Data sporządzenia dokumentacji w pierwszym zgłoszeniu:	15.06.2020
Data sporządzenia korekty:	dd-mm-rrrr
Złożenie korekty dokumentacji w zakresie:	
zmiany w części "Dane ogólne"	
zmiany w części "Zestawienie działek"	
dodanie nowej/nowych działek/działek RSS	
zmiany w części "Karta opisu działki RSS"	
zmiany w części "Wymogi dla działki RSS"	
zmiany w części "Ostoje"	
zmiany w części "Załączniki"	
Uzasadnienie korekty	
Czytelny podpis rolnika lub zarządcy, data	✓ 15.06.2020r.
Czytelny podpis eksperta, data	Lidia Grochalska 15.06.2020r.
DANE ROLNIKA LUB ZARZĄDCY	
Numer identyfikacyjny producenta rolnego	050415092
Imię	Nadleśnictwo Wejherowo
Nazwisko/Nazwa	-
Numer telefonu [można podać kilka numerów telefonów]	-
E-mail [jeśli dotyczy; można podać kilka adresów e-mail]	wejherowo@gdansk.iasv.gov.pl
Adres do korespondencji:	
Miejscowość	Wejherowo
Ulica	Sobieskiego
Numer domu	247 B
Numer mieszkania	-
Kod pocztowy	84-200
Pocztą	Wejherowo
DANE EKSPERTA	
Imię i nazwisko	Lidia Grochalska
Aktualny numer zaświadczenia	0035/2017/EP
Numer telefonu [można podać kilka numerów telefonów]	514817207
E-mail [można podać kilka adresów e-mail]	lidia.grochalska@gmail.com
Adres do korespondencji:	
Miejscowość	Gniewino
Ulica	Nowa
Numer domu	10
Numer mieszkania	9
Kod pocztowy	84-250
Pocztą	Gniewino

Karta opisu działki RSS numer							RSS1
Położenie działki RSS na obszarze chronionym							tak
Obszar Natura 2000 (zatwierdzony)		Park narodowy			Rezerwat		
PUSZCZA DARŻLUBSKA PLB220007		BRAK			BRAK		
Park krajobrazowy		Pozostałe formy ochrony przyrody (zatwierdzone)					
BRAK		BRAK					
Data przeprowadzenia badań w terenie							
1	20.06.26	2	dd-mm-rrrr	3	dd-mm-rrrr	4	dd-mm-rrrr
Diagnoza roślinności i siedliska przyrodniczego							
	Udział w pow. RSS [%]	Jednostka fitosocjologiczna	Nawiązania do innych jedn. fitosocj. (jeśli dotyczy)	Siedlisko przyrodnicze Natura 2000 (jeśli dotyczy)	Opis roślinności uwzględniający jej zróżnicowanie i położenie na działce		
Siedlisko kwalifikujące do wariantu	100	Caricetum paniculatae			Siedlisko mokre, dobrze uwodnione a warunki wilgotnościowe są stałe w ciągu roku. w sąsiedztwie kanału Łębskiego. Strukturę roślinności łąki tworzą trawy, turzyce, występują takie gatunki jak rdest węzownik, ostrożeń błotny, niezapominajka błotna, knieć błotna czy firletka poszarpana		
Siedliska kwalifikujące do innych wariantów siedliskowych	0						
Niejednorodności	0						
Chronione i zagrożone gatunki roślin							
nazwa łacińska		nazwa polska			częstość występowania gatunku		
Dactylorhiza maculata		Kukułka plamista			występujący lokalnie obficie		
Niepożądane obce gatunki roślin							
nazwa polska/łacińska	częstość występowania gatunku	dopuszczenie stosowania środków ochrony roślin	nazwa polska/łacińska		częstość występowania gatunku	dopuszczenie stosowania środków ochrony roślin	
brak niepożądanych, obcych geograficznie							
sumaryczne pokrycie powierzchni działki [%]							0
Niepożądane gatunki rodzime roślin zielnych							
nazwa łacińska		nazwa polska			częstość występowania gatunku		
Brak							

sumaryczne pokrycie powierzchni działki [%]					0		
Gatunki krzewów i podrostu drzew							
nazwa łacińska		nazwa polska		częstość występowania gatunku			
Brak							
sumaryczne pokrycie powierzchni działki [%]							
Urządzenia wodne	brak	Położenie w terenie i ukształtowanie powierzchni	teren pagórkowaty w dnie doliny rzecznej poza strefą zalewów	Wysokość n.p.m.	<300 m n.p.m.		
Użytkowanie działki RSS w ciągu ostatnich 5 lat							
dominujący rodzaj użytkowania	kośne	dominujący termin pierwszego	II połowa czerwca	nawożenie	nie	zwierzęta	brak wypasu
częstotliwość koszenia	jeden raz w roku	podsiew nasion	nie	rodzaj nawożenia	brak danych	obsada na 1 ha w terminie od 01-05 do 30-10	brak wypasu
Wariant lub warianty wdrażane w programie rolnośrodowiskowym PROW 2007-2013 na powierzchni znajdującej się w granicach opisywanej działki RSS zgłaszanej do zobowiązania rolno-środowiskowo-klimatycznego w PROW 2014-2020					4.4./5.4 Pónaturalne łąki wilgotne		

Diagnoza siedliska – spisy gatunków wskaźnikowych i dominujących dla działki RSS numer					RSS1
Spis gatunków numer					1
Współrzędne geograficzne					
Długość geograficzna [E]			Szerokość geograficzna [N]		
stopnie	minuty	sekundy	stopnie	minuty	sekundy
<i>18</i>	<i>15'</i>	<i>01,34"</i>	<i>54'</i>	<i>39'</i>	<i>37,7"</i>
Gatunki wskaźnikowe					
Polygonum bistorta (rdest węzownik): E					
Lychnis flos-cuculi (fioletka poszarpana): E					
Myosotis palustris s.l. (niezapominajka błotna): E					
Dactylorhiza spp. (rodzaj kukułka): A, E, G					
Gatunki dominujące i subdominujące					
nazwa łacińska		nazwa polska		udział [%]	
Spis gatunków numer					2
Współrzędne geograficzne					
Długość geograficzna [E]			Szerokość geograficzna [N]		
stopnie	minuty	sekundy	stopnie	minuty	sekundy
<i>18</i>	<i>15'</i>	<i>03,58"</i>	<i>54</i>	<i>39'</i>	<i>37,45"</i>
Gatunki wskaźnikowe					
Polygonum bistorta (rdest węzownik): E					
Lychnis flos-cuculi (fioletka poszarpana): E					
Myosotis palustris s.l. (niezapominajka błotna): E					
Dactylorhiza spp. (rodzaj kukułka): A, E, G					
Gatunki dominujące i subdominujące					
nazwa łacińska		nazwa polska		udział [%]	

Karta opisu działki RSS numer							RSS2
Położenie działki RSS na obszarze chronionym							nie
Obszar Natura 2000 (zatwierdzony)		Park narodowy			Rezerwat		
PUSZCZA DARŻLUBSKA PLB220007		brak			BRAK		
Park krajobrazowy		Pozostałe formy ochrony przyrody (zatwierdzone)					
brak		brak					
Data przeprowadzenia badań w terenie							
1	20.06.15	2	dd-mm-rrrr	3	dd-mm-rrrr	4	dd-mm-rrrr
Diagnoza roślinności i siedliska przyrodniczego							
	Udział w pow. RSS [%]	Jednostka fitosocjologiczna	Nawłazania do innych jedn. fitosocj. (jeśli dotyczy)	Siedlisko przyrodnicze Natura 2000 (jeśli dotyczy)	Opis roślinności uwzględniający jej zróżnicowanie i położenie na działce		
Siedlisko kwalifikujące do wariantu	100	Caricetum paniculatae			Siedlisko mokre, dobrze uwodnione a warunki wilgotnościowe są stałe w ciągu roku. w sąsiedztwie kanału Łębskiego. Strukturę roślinności łąki tworzą trawy, turzyce, występują takie gatunki jak rdest węzownik, ostrożeń błotny, niezapominajka błotna, knieć błotna czy firletka poszarpana		
Siedliska kwalifikujące do innych wariantów siedliskowych	0						
Niejednorodność	0						
Chronione i zagrożone gatunki roślin							
nazwa łacińska		nazwa polska			częstość występowania gatunku		
Dactylorhiza maculata		Kukułka plamista			występujący lokalnie obficie		
Niepożądane obce gatunki roślin							
nazwa polska/łacińska	częstość występowania gatunku	dopuszczenie stosowania środków ochrony roślin	nazwa polska/łacińska	częstość występowania gatunku	dopuszczenie stosowania środków ochrony roślin		
brak niepożądanych, obcych geograficznie							
sumaryczne pokrycie powierzchni działki [%]						0	
Niepożądane gatunki rodzime roślin zielnych							
nazwa łacińska		nazwa polska			częstość występowania gatunku		
Brak							
sumaryczne pokrycie powierzchni działki [%]						0	

Gatunki krzewów i podrostu drzew

nazwa łacińska		nazwa polska		częstość występowania gatunku			
Brak							
sumaryczne pokrycie powierzchni działki [%]							
Urządzenia wodne	brak	Położenie w terenie i ukształtowanie powierzchni	teren pagórkowaty w dnie doliny rzecznej poza strefą zalewów	Wysokość n.p.m.	<300 m n.p.m.		
Użytkowanie działki RSS w ciągu ostatnich 5 lat							
dominujący rodzaj użytkowania	kośne	dominujący termin pierwszego	II połowa czerwca	nawożenie	nie	zwierzęta	brak wypasu
częstotliwość koszenia	jeden raz w roku	podśiew nasion	nie	rodzaj nawożenia	brak danych	obsada na 1 ha w terminie od 01-05 do 30-10	brak wypasu
Wariant lub warianty wdrażane w programie rolnośrodowiskowym PROW 2007-2013 na powierzchni znajdującej się w granicach opisywanej działki RSS zgłaszanej do zobowiązania rolno-środowiskowo-klimatycznego w PROW 2014-2020					4.4./5.4 Półnaturalne łąki wilgotne		

Diagnoza siedliska – spisy gatunków wskaźnikowych i dominujących dla działki RSS numer					RSS2
Spis gatunków numer					1
Współrzędne geograficzne					
Długość geograficzna [E]			Szerokość geograficzna [N]		
stopnie	minuty	sekundy	stopnie	minuty	sekundy
18	14'	49,47''	54'	39'	5474''
Gatunki wskaźnikowe					
Dactylorhiza spp. (rodzaj kukułka): A, E, G					
Lychnis flos-cuculi (firletka poszarpana): E					
Myosotis palustris s.l. (niezapominajka błotna): E					
Scirpus sylvaticus (sitowie leśne): E					
Gatunki dominujące i subdominujące					
nazwa łacińska		nazwa polska		udział [%]	
Spis gatunków numer					2
Współrzędne geograficzne					
Długość geograficzna [E]			Szerokość geograficzna [N]		
stopnie	minuty	sekundy	stopnie	minuty	sekundy
18	14'	49,21'	54	36'	53,49''
Gatunki wskaźnikowe					
Cirsium oleraceum (ostrożeń warzywny): E					
Lychnis flos-cuculi (firletka poszarpana): E					
Myosotis palustris s.l. (niezapominajka błotna): E					
Polygonum bistorta (rdest węzownik): E					
Gatunki dominujące i subdominujące					
nazwa łacińska		nazwa polska		udział [%]	

Karta opisu działki RSS numer							RSS3
Położenie działki RSS na obszarze chronionym							nie
Obszar Natura 2000 (zatwierdzony)		Park narodowy			Rezerwat		
PUSZCZA DARŻLUBSKA PLB220007		brak			BRAK		
Park krajobrazowy		Pozostałe formy ochrony przyrody (zatwierdzone)					
brak		brak					
Data przeprowadzenia badań w terenie							
1	20.06.26	2	dd-mm-rrrr	3	dd-mm-rrrr	4	dd-mm-rrrr
Diagnoza roślinności i siedliska przyrodniczego							
	Udział w pow. RSS [%]	Jednostka fitosocjologiczna	Nawiązania do innych Jedn. fitosocj. (Jeśli dotyczy)	Siedlisko przyrodnicze Natura 2000 (Jeśli dotyczy)	Opis roślinności uwzględniający jej zróżnicowanie i położenie na działce		
Siedlisko kwalifikujące do wariantu	100	Caricetum paniculatae			Siedlisko mokre, dobrze uwodnione a warunki wilgotnościowe są stałe w ciągu roku. w sąsiedztwie kanału Łębskiego. Strukturę roślinności łąki tworzą trawy, turzyce, występują także gatunki jak rdest wężownik, ostrożeń błotny, niezapominajka błotna, knieć błotna czy firletka poszarpana		
Siedliska kwalifikujące do innych wariantów siedliskowych	0						
Niejednorodności	0						
Chronione i zagrożone gatunki roślin							
nazwa łacińska		nazwa polska			częstość występowania gatunku		
BRAK							
Niepożądane obce gatunki roślin							
nazwa polska/łacińska	częstość występowania gatunku	dopuszczenie stosowania środków ochrony roślin	nazwa polska/łacińska	częstość występowania gatunku	dopuszczenie stosowania środków ochrony roślin		
brak niepożądanych, obcych geograficznie							
sumaryczne pokrycie powierzchni działki [%]							0
Niepożądane gatunki rodzime roślin zielnych							
nazwa łacińska		nazwa polska			częstość występowania gatunku		
Brak							
sumaryczne pokrycie powierzchni działki [%]							0

Gatunki krzewów i podrostu drzew

nazwa łacińska	nazwa polska	częstość występowania gatunku
Brak		

sumaryczne pokrycie powierzchni działki [%]

Urządzenia wodne	brak	Położenie w terenie i ukształtowanie powierzchni	teren pagórkowaty w dnie doliny rzecznej poza strefą zalewów	Wysokość n.p.m.	<300 m n.p.m.
------------------	------	--	--	-----------------	---------------

Użytkowanie działki RSS w ciągu ostatnich 5 lat

dominujący rodzaj użytkowania	kośne	dominujący termin pierwszego	II połowa czerwca	nawożenie	nie	zwierzęta	brak wypasu
częstotliwość koszenia	jeden raz w roku	podsew nasion	nie	rodzaj nawożenia	brak danych	obsada na 1 ha w terminie od 01-05 do 30-10	brak wypasu

Wariant lub warianty wdrażane w programie rolnośrodowiskowym PROW 2007-2013 na powierzchni znajdującej się w granicach opisywanej działki RSS zgłaszanej do zobowiązania rolno-środowiskowo-klimatycznego w PROW 2014-2020	4.4./5.4 Pónaturalne łąki wilgotne
--	------------------------------------

Diagnoza siedliska – spisy gatunków wskaźnikowych i dominujących dla działki RSS numer					RSS3
Spis gatunków numer					1
Współrzędne geograficzne					
Długość geograficzna [E]			Szerokość geograficzna [N]		
stopnie	minuty	sekundy	stopnie	minuty	sekundy
18	16'	06,63"	54	37'	32,22"
Gatunki wskaźnikowe					
Cirsium palustre (ostrożeń błotny): E					
Lychnis flos-cuculi (fioletka poszarpana): E					
Myosotis palustris s.l. (niezapominajka błotna): E					
Polygonum bistorta (rdest wężownik): E					
Gatunki dominujące i subdominujące					
nazwa łacińska		nazwa polska		udział [%]	
Spis gatunków numer					2
Współrzędne geograficzne					
Długość geograficzna [E]			Szerokość geograficzna [N]		
stopnie	minuty	sekundy	stopnie	minuty	sekundy
18	16'	06,29"	54	37'	30,66"
Gatunki wskaźnikowe					
Scirpus sylvaticus (sitowie leśne): E					
Lychnis flos-cuculi (fioletka poszarpana): E					
Myosotis palustris s.l. (niezapominajka błotna): E					
Polygonum bistorta (rdest wężownik): E					
Gatunki dominujące i subdominujące					
nazwa łacińska		nazwa polska		udział [%]	
Spis gatunków numer					3
Współrzędne geograficzne					
Długość geograficzna [E]			Szerokość geograficzna [N]		
stopnie	minuty	sekundy	stopnie	minuty	sekundy
18	16'	07,11"	54	37'	30,51"
Gatunki wskaźnikowe					
Scirpus sylvaticus (sitowie leśne): E					
Lychnis flos-cuculi (fioletka poszarpana): E					
Myosotis palustris s.l. (niezapominajka błotna): E					
Polygonum bistorta (rdest wężownik): E					
Gatunki dominujące i subdominujące					
nazwa łacińska		nazwa polska		udział [%]	

Karta opisu działki RSS numer							RSS4
Położenie działki RSS na obszarze chronionym							nie
Obszar Natura 2000 (zatwierdzony)		Park narodowy			Rezerwat		
brak		brak			BRAK		
Park krajobrazowy		Pozostałe formy ochrony przyrody (zatwierdzone)					
brak		brak					
Data przeprowadzenia badań w terenie							
1	20.06.15	2	dd-mm-rrrr	3	dd-mm-rrrr	4	dd-mm-rrrr
Diagnoza roślinności i siedliska przyrodniczego							
	Udział w pow. RSS [%]	Jednostka fitosocjologiczna	Nawiązania do innych jedn. fitosocj. (jeśli dotyczy)	Siedlisko przyrodnicze Natura 2000 (jeśli dotyczy)	Opis roślinności uwzględniający jej zróżnicowanie i położenie na działce		
Siedlisko kwalifikujące do wariantu	100	Caricetum paniculatae			Siedlisko mokre, dobrze uwodnione a warunki wilgotnościowe są stałe w ciągu roku. w sąsiedztwie kanału Łebskiego. Strukturę roślinności łąki tworzą trawy, turzyce, występują także gatunki jak rdest węzownik, ostrożeń błotny, niezapominajka błotna, knieć błotna czy firletka poszarpana		
Siedliska kwalifikujące do innych wariantów siedliskowych	0						
Niejednorodność	0						
Chronione i zagrożone gatunki roślin							
nazwa łacińska		nazwa polska			częstość występowania gatunku		
BRAK							
Niepożądane obce gatunki roślin							
nazwa polska/łacińska	częstość występowania gatunku	dopuszczenie stosowania środków ochrony roślin	nazwa polska/łacińska	częstość występowania gatunku	dopuszczenie stosowania środków ochrony roślin		
brak niepożądanych, obcych geograficznie							
sumaryczne pokrycie powierzchni działki [%]						0	
Niepożądane gatunki rodzime roślin zielnych							
nazwa łacińska		nazwa polska			częstość występowania gatunku		
Brak							
sumaryczne pokrycie powierzchni działki [%]						0	

Gatunki krzewów i podrostu drzew

nazwa łacińska	nazwa polska	częstość występowania gatunku
Brak		

sumaryczne pokrycie powierzchni działki [%]

Urządzenia wodne	brak	Położenie w terenie i ukształtowanie powierzchni	teren pagórkowaty w dnie doliny rzecznej poza strefą zalewów	Wysokość n.p.m.	<300 m n.p.m.
------------------	------	--	--	-----------------	---------------

Użytkowanie działki RSS w ciągu ostatnich 5 lat

dominujący rodzaj użytkowania	kośne	dominujący termin pierwszego	II połowa czerwca	nawożenie	nie	zwierzęta	brak wypasu
częstotliwość koszenia	Jeden raz w roku	podlew naslon	nie	rodzaj nawożenia	brak danych	obsada na 1 ha w terminie od 01-05 do 30-10	brak wypasu

Wariant lub warianty wdrażane w programie rolnośrodowiskowym PROW 2007-2013 na powierzchni znajdującej się w granicach opisywanej działki RSS zgłaszanej do zobowiązania rolno-środowiskowo-klimatycznego w PROW 2014-2020	4.4./5.4 Pólmaturalne łąki wilgotne
--	-------------------------------------

Diagnoza siedliska – spisy gatunków wskaźnikowych i dominujących dla działki RSS numer					RSS 4
Spis gatunków numer					1
Współrzędne geograficzne					
Długość geograficzna [E]			Szerokość geograficzna [N]		
stopnie	minuty	sekundy	stopnie	minuty	sekundy
18	15'	31,97"	54	37'	17,53"
Gatunki wskaźnikowe					
Scirpus sylvaticus (sitowie leśne): E					
Lychnis flos-cuculi (firletka poszarpana): E					
Myosotis palustris s.l. (niezapominajka błotna): E					
Polygonum bistorta (rdest węzownik): E					
Gatunki dominujące i subdominujące					
nazwa łacińska		nazwa polska		udział [%]	
Spis gatunków numer					2
Współrzędne geograficzne					
Długość geograficzna [E]			Szerokość geograficzna [N]		
stopnie	minuty	sekundy	stopnie	minuty	sekundy
18	15'	32,78"	54	37'	16,73"
Gatunki wskaźnikowe					
Scirpus sylvaticus (sitowie leśne): E					
Lychnis flos-cuculi (firletka poszarpana): E					
Myosotis palustris s.l. (niezapominajka błotna): E					
Polygonum bistorta (rdest węzownik): E					
Gatunki dominujące i subdominujące					
nazwa łacińska		nazwa polska		udział [%]	

Karta opisu działki RSS numer							RSS5
Położenie działki RSS na obszarze chronionym							nie
Obszar Natura 2000 (zatwierdzony)		Park narodowy			Rezerwat		
brak		brak			BRAK		
Park krajobrazowy		Pozostałe formy ochrony przyrody (zatwierdzone)					
brak		brak					
Data przeprowadzenia badań w terenie							
1	20.06.15	2	dd-mm-rrrr	3	dd-mm-rrrr	4	dd-mm-rrrr
Diagnoza roślinności i siedliska przyrodniczego							
	Udział w pow. RSS [%]	Jednostka fitosocjologiczna	Nawiązania do innych jedn. fitosocj. (jeśli dotyczy)	Siedlisko przyrodnicze Natura 2000 (jeśli dotyczy)	Opis roślinności uwzględniający jej zróżnicowanie i położenie na działce		
Siedlisko kwalifikujące do wariantu	100	Caricetum paniculatae			Siedlisko mokre, dobrze uwodnione a warunki wilgotnościowe są stałe w ciągu roku. w sąsiedztwie kanału Łebskiego. Strukturę roślinności łąki tworzą trawy, turzycy, występują takie gatunki jak rdest wężownik, ostrożeń błotny, niezapominajka błotna, knieć błotna czy firletka poszarpana		
Siedliska kwalifikujące do innych wariantów siedliskowych	0						
Niejednorodność	0						
Chronione i zagrożone gatunki roślin							
nazwa łacińska		nazwa polska			częstość występowania gatunku		
BRAK							
Niepożądane obce gatunki roślin							
nazwa polska/łacińska	częstość występowania gatunku	dopuszczenie stosowania środków ochrony roślin	nazwa polska/łacińska	częstość występowania gatunku	dopuszczenie stosowania środków ochrony roślin		
brak niepożądanych, obcych geograficznie							
sumaryczne pokrycie powierzchni działki [%]						0	
Niepożądane gatunki rodzime roślin zielnych							
nazwa łacińska		nazwa polska			częstość występowania gatunku		
Brak							
sumaryczne pokrycie powierzchni działki [%]						0	

Gatunki krzewów i podrostu drzew

nazwa łacińska	nazwa polska	częstość występowania gatunku
Brak		

sumaryczne pokrycie powierzchni działki [%]

Urządzenia wodne	brak	Położenie w terenie i ukształtowanie powierzchni	teren pagórkowaty w dnie doliny rzecznej poza strefą zalewów	Wysokość n.p.m.	<300 m n.p.m.
------------------	------	--	--	-----------------	---------------

Użytkowanie działki RSS w ciągu ostatnich 5 lat

dominujący rodzaj użytkowania	kośne	dominujący termin pierwszego	II połowa czerwca	nawożenie	nie	zwierzęta	brak wypasu
częstotliwość koszenia	Jeden raz w roku	podśiew nasion	nie	rodzaj nawożenia	brak danych	obsada na 1 ha w terminie od 01-05 do 30-10	brak wypasu

Warlant lub warlanty wdrażane w programie rolnośrodowiskowym PROW 2007-2013 na powierzchni znajdującej się w granicach opisywanej działki RSS zgłaszanej do zobowiązania rolno-środowiskowo-klimatycznego w PROW 2014-2020	4.4./5.4 Półnaturalne łąki wilgotne
---	-------------------------------------

Diagnoza siedliska – spisy gatunków wskaźnikowych i dominujących dla działki RSS numer					RSS 5
Spis gatunków numer					1
Współrzędne geograficzne					
Długość geograficzna [E]			Szerokość geograficzna [N]		
stopnie	minuty	sekundy	stopnie	minuty	sekundy
18	06'	10,51''	54	49'	43,57''
Gatunki wskaźnikowe					
Scirpus sylvaticus (sitowie leśne): E					
Caltha palustris (knieć błotna): E					
Myosotis palustris s.l. (niezapominajka błotna): E					
Polygonum bistorta (rdest węzownik): E					
Gatunki dominujące i subdominujące					
nazwa łacińska		nazwa polska		udział [%]	
Spis gatunków numer					2
Współrzędne geograficzne					
Długość geograficzna [E]			Szerokość geograficzna [N]		
stopnie	minuty	sekundy	stopnie	minuty	sekundy
18	06'	15,75''	54	49'	44,32''
Gatunki wskaźnikowe					
Scirpus sylvaticus (sitowie leśne): E					
Lychnis flos-cuculi (fioletka poszarpana): E					
Myosotis palustris s.l. (niezapominajka błotna): E					
Polygonum bistorta (rdest węzownik): E					
Gatunki dominujące i subdominujące					
nazwa łacińska		nazwa polska		udział [%]	

Karta opisu działki RSS numer RSS6								
Położenie działki RSS na obszarze chronionym							nie	
Obszar Natura 2000 (zatwierdzony)		Park narodowy			Rezerwat			
brak		brak			BRAK			
Park krajobrazowy		Pozostałe formy ochrony przyrody (zatwierdzone)						
brak		brak						
Data przeprowadzenia badań w terenie								
1	20.06.14	2	dd-mm-rrrr	3	dd-mm-rrrr	4	dd-mm-rrrr	
Diagnoza roślinności i siedliska przyrodniczego								
	Udział w pow. RSS [%]	Jednostka fitosocjologiczna	Nawiązania do innych jedn. fitosocj. (jeśli dotyczy)	Siedlisko przyrodnicze Natura 2000 (jeśli dotyczy)	Opis roślinności uwzględniający jej zróżnicowanie i położenie na działce			
Siedlisko kwalifikujące do wariantu	100	Caricetum paniculatae			Siedlisko mokre, dobrze uwodnione a warunki wilgotnościowe są stałe w ciągu roku. w sąsiedztwie kanału łębskiego. Strukturę roślinności łąki tworzą trawy, turzyce, występują także gatunki jak rdest wązownik, ostrożeń błotny, niezapominajka błotna, knieć błotna czy firletka poszarpana			
Siedliska kwalifikujące do innych wariantów siedliskowych	0							
Niejednorodności	0							
Chronione i zagrożone gatunki roślin								
nazwa łacińska		nazwa polska			częstość występowania gatunku			
Dactylorhiza maculata		Kukułka plamista			występujący lokalnie obficie			
Niepożądane obce gatunki roślin								
nazwa polska/łacińska	częstość występowania gatunku	dopuszczenie stosowania środków ochrony roślin	nazwa polska/łacińska	częstość występowania gatunku	dopuszczenie stosowania środków ochrony roślin			
brak niepożądanych, obcych geograficznie								
sumaryczne pokrycie powierzchni działki [%]							0	
Niepożądane gatunki rodzime roślin zielnych								
nazwa łacińska		nazwa polska			częstość występowania gatunku			
Brak								
sumaryczne pokrycie powierzchni działki [%]							0	

Gatunki krzewów i podrostu drzew

nazwa łacińska	nazwa polska	częstość występowania gatunku
Brak		

sumaryczne pokrycie powierzchni działki [%]

Urządzenia wodne	brak	Położenie w terenie i ukształtowanie powierzchni	teren pagórkowaty w dnie doliny rzecznej poza strefą zalewów	Wysokość n.p.m.	<300 m n.p.m.
------------------	------	--	--	-----------------	---------------

Użytkowanie działki RSS w ciągu ostatnich 5 lat

dominujący rodzaj użytkowania	kośne	dominujący termin pierwszego	II połowa czerwca	nawożenie	nie	zwierzęta	brak wypasu
częstotliwość koszenia	jeden raz w roku	podсів nasion	nie	rodzaj nawożenia	brak danych	obsada na 1 ha w terminie od 01-05 do 30-10	brak wypasu

Wariant lub warianty wdrażane w programie rolnośrodowiskowym PROW 2007-2013 na powierzchni znajdującej się w granicach opisywanej działki RSS zgłaszanej do zobowiązania rolno-środowiskowo-klimatycznego w PROW 2014-2020

4.4./5.4 Półnaturalne łąki wilgotne

Diagnoza siedliska – spisy gatunków wskaźnikowych i dominujących dla działki RSS numer					RSS 6
Spis gatunków numer					1
Współrzędne geograficzne					
Długość geograficzna [E]			Szerokość geograficzna [N]		
stopnie	minuty	sekundy	stopnie	minuty	sekundy
18	15'	38,96"	54	41'	57,61"
Gatunki wskaźnikowe					
Dactylorhiza spp. (rodzaj kukułka): A, E, G					
Lychnis flos-cuculi (firletka poszarpana): E					
Myosotis palustris s.l. (niezapominajka błotna): E					
Cirsium palustre (ostrożeń błotny): E					
Gatunki dominujące i subdominujące					
nazwa łacińska		nazwa polska		udział [%]	
Spis gatunków numer					2
Współrzędne geograficzne					
Długość geograficzna [E]			Szerokość geograficzna [N]		
stopnie	minuty	sekundy	stopnie	minuty	sekundy
18	15'	40,35"	54	41'	56,33"
Gatunki wskaźnikowe					
Scirpus sylvaticus (sitowie leśne): E					
Lychnis flos-cuculi (firletka poszarpana): E					
Myosotis palustris s.l. (niezapominajka błotna): E					
Polygonum bistorta (rdest węzownik): E					
Gatunki dominujące i subdominujące					
nazwa łacińska		nazwa polska		udział [%]	

Karta opisu działki RSS numer							RSS7
Położenie działki RSS na obszarze chronionym							nie
Obszar Natura 2000 (zatwierdzony)		Park narodowy			Rezerwat		
brak		brak			BRAK		
Park krajobrazowy		Pozostałe formy ochrony przyrody (zatwierdzone)					
brak		brak					
Data przeprowadzenia badań w terenie							
1	20.06.23	2	dd-mm-rrrr	3	dd-mm-rrrr	4	dd-mm-rrrr
Diagnoza roślinności i siedliska przyrodniczego							
	Udział w pow. RSS [%]	Jednostka fitosocjologiczna	Nawiązania do innych jedn. fitosocj. (jeśli dotyczy)	Siedlisko przyrodnicze Natura 2000 (jeśli dotyczy)	Opis roślinności uwzględniający jej zróżnicowanie i położenie na działce		
Siedlisko kwalifikujące do wariantu	100	Caricetum paniculatae			Siedlisko mokre, dobrze uwodnione a warunki wilgotnościowe są stałe w ciągu roku. w sąsiedztwie kanału łębskiego. Strukturę roślinności łąki tworzą trawy, turzyce, występują także gatunki jak rdest wężownik, ostrożeń błotny, niezapominajka błotna, knieć błotna czy firletka poszarpana		
Siedliska kwalifikujące do innych wariantów siedliskowych	0						
Niejednorodność	0						
Chronione i zagrożone gatunki roślin							
nazwa łacińska		nazwa polska			częstość występowania gatunku		
BRAK							
Niepożądane obce gatunki roślin							
nazwa polska/łacińska	częstość występowania gatunku	dopuszczenie stosowania środków ochrony roślin	nazwa polska/łacińska	częstość występowania gatunku	dopuszczenie stosowania środków ochrony roślin		
brak niepożądanych, obcych geograficznie							
sumaryczne pokrycie powierzchni działki [%]							0
Niepożądane gatunki rodzime roślin zielnych							
nazwa łacińska		nazwa polska			częstość występowania gatunku		
Brak							
sumaryczne pokrycie powierzchni działki [%]							0

Gatunki krzewów i podrostu drzew							
nazwa łacińska		nazwa polska			częstość występowania gatunku		
Brak							
sumaryczne pokrycie powierzchni działki [%]							
Urządzenia wodne		brak		Położenie w terenie i ukształtowanie powierzchni	teren pagórkowaty w dnie doliny rzecznej poza strefą zalewów	Wysokość n.p.m.	<300 m n.p.m.
Użytkowanie działki RSS w ciągu ostatnich 5 lat							
dominujący rodzaj użytkowania	kośne	dominujący termin pierwszego	II połowa czerwca	nawożenie	nie	zwierzęta	brak wypasu
częstotliwość koszenia	jeden raz w roku	podśiew nasion	nie	rodzaj nawożenia	brak danych	obsada na 1 ha w terminie od 01-05 do 30-10	brak wypasu
Wariant lub warianty wdrażane w programie rolnośrodowiskowym PROW 2007-2013 na powierzchni znajdującej się w granicach opisywanej działki RSS zgłaszanej do zobowiązania rolno-środowiskowo-klimatycznego w PROW 2014-2020					4.4./5.4 Pónaturalne łąki wilgotne		

Diagnoza siedliska – spisy gatunków wskaźnikowych i dominujących dla działki RSS numer					RSS7
Spis gatunków numer					1
Współrzędne geograficzne					
Długość geograficzna [E]			Szerokość geograficzna [N]		
stopnie	minuty	sekundy	stopnie	minuty	sekundy
18	15'	32,74'	54	37'	19,02"
Gatunki wskaźnikowe					
Valeriana officinalis (kozłek lekarski): E					
Lychnis flos-cuculi (fioletka poszarpana): E					
Myosotis palustris s.l. (niezapominajka błotna): E					
Polygonum bistorta (rdest węzownik): E					
Gatunki dominujące i subdominujące					
nazwa łacińska		nazwa polska		udział [%]	
Spis gatunków numer					2
Współrzędne geograficzne					
Długość geograficzna [E]			Szerokość geograficzna [N]		
stopnie	minuty	sekundy	stopnie	minuty	sekundy
18	15'	34,42"	54	37'	20,13"
Gatunki wskaźnikowe					
Scirpus sylvaticus (sitowie leśne): E					
Lychnis flos-cuculi (fioletka poszarpana): E					
Myosotis palustris s.l. (niezapominajka błotna): E					
Polygonum bistorta (rdest węzownik): E					
Gatunki dominujące i subdominujące					
nazwa łacińska		nazwa polska		udział [%]	

Karta opisu działki RSS numer							RSS8
Położenie działki RSS na obszarze chronionym							nie
Obszar Natura 2000 (zatwierdzony)		Park narodowy			Rezerwat		
brak		brak			BRAK		
Park krajobrazowy		Pozostałe formy ochrony przyrody (zatwierdzone)					
brak		brak					
Data przeprowadzenia badań w terenie							
1	20.06.25	2	dd-mm-rrrr	3	dd-mm-rrrr	4	dd-mm-rrrr
Diagnoza roślinności i siedliska przyrodniczego							
	Udział w pow. RSS [%]	Jednostka fitosocjologiczna	Nawiązania do innych jedn. fitosocj. (jeśli dotyczy)	Siedlisko przyrodnicze Natura 2000 (jeśli dotyczy)	Opis roślinności uwzględniający jej zróżnicowanie i położenie na działce		
Siedlisko kwalifikujące do wariantu	100	Caricetum paniculatae			Siedlisko mokre, dobrze uwodnione a warunki wilgotnościowe są stałe w ciągu roku. w sąsiedztwie kanału Łebskiego. Strukturę roślinności łąki tworzą trawy, turzycy, występują także gatunki jak rdest węzownik, ostrożeń błotny, niezapominajka błotna, knieć błotna czy firletka poszarpana		
Siedliska kwalifikujące do innych wariantów siedliskowych	0						
Niejednorodności	0						
Chronione i zagrożone gatunki roślin							
nazwa łacińska		nazwa polska			częstość występowania gatunku		
Dactylorhiza maculata		Kukułka plamista			występujący lokalnie obficie		
Niepożądane obce gatunki roślin							
nazwa polska/łacińska	częstość występowania gatunku	dopuszczenie stosowania środków ochrony roślin	nazwa polska/łacińska	częstość występowania gatunku	dopuszczenie stosowania środków ochrony roślin		
brak niepożądanych, obcych geograficznie							
sumaryczne pokrycie powierzchni działki [%]							0
Niepożądane gatunki rodzime roślin zielnych							
nazwa łacińska		nazwa polska			częstość występowania gatunku		
Brak							
sumaryczne pokrycie powierzchni działki [%]							0

Gatunki krzewów i podrostu drzew

nazwa łacińska	nazwa polska	częstość występowania gatunku
Brak		

sumaryczne pokrycie powierzchni działki [%]

Urządzenia wodne	brak	Położenie w terenie i ukształtowanie powierzchni	teren pagórkowaty w dnie doliny rzecznej poza strefą zalewów	Wysokość n.p.m.	<300 m n.p.m.
------------------	------	--	--	-----------------	---------------

Użytkowanie działki RSS w ciągu ostatnich 5 lat

dominujący rodzaj użytkowania	kośne	dominujący termin pierwszego	II połowa czerwca	nawożenie	nie	zwierzęta	brak wypasu
częstotliwość koszenia	jeden raz w roku	podсів nasion	nie	rodzaj nawożenia	brak danych	obsada na 1 ha w terminie od 01-05 do 30-10	brak wypasu

Wariant lub warianty wdrażane w programie rolnośrodowiskowym PROW 2007-2013 na powierzchni znajdującej się w granicach opisywanej działki RSS zgłaszanej do zobowiązania rolno-środowiskowo-klimatycznego w PROW 2014-2020	4.4./5.4 Półnaturalne łąki wilgotne
---	-------------------------------------

Diagnoza siedliska – spisy gatunków wskaźnikowych i dominujących dla działki RSS numer					RSS 8
Spis gatunków numer					1
Współrzędne geograficzne					
Długość geograficzna [E]			Szerokość geograficzna [N]		
stopnie	minuty	sekundy	stopnie	minuty	sekundy
18	15'	26,47"	54	42'	06,57"
Gatunki wskaźnikowe					
Cirsium palustre (ostrożeń błotny): E					
Lychnis flos-cuculi (firletka poszarpana): E					
Myosotis palustris s.l. (niezapominajka błotna): E					
Dactylorhiza spp. (rodzaj kukulka): A, E, G					
Gatunki dominujące i subdominujące					
nazwa łacińska		nazwa polska		udział [%]	
Spis gatunków numer					2
Współrzędne geograficzne					
Długość geograficzna [E]			Szerokość geograficzna [N]		
stopnie	minuty	sekundy	stopnie	minuty	sekundy
18	15'	30,29"	54	42'	04,8"
Gatunki wskaźnikowe					
Scirpus sylvaticus (sitowie leśne): E					
Lychnis flos-cuculi (firletka poszarpana): E					
Myosotis palustris s.l. (niezapominajka błotna): E					
Polygonum bistorta (rdest węzownik): E					
Gatunki dominujące i subdominujące					
nazwa łacińska		nazwa polska		udział [%]	

Karta opisu działki RSS numer							RSS9	
Położenie działki RSS na obszarze chronionym							nie	
Obszar Natura 2000 (zatwierdzony)		Park narodowy			Rezerwat			
brak		brak			BRAK			
Park krajobrazowy		Pozostałe formy ochrony przyrody (zatwierdzone)						
brak		brak						
Data przeprowadzenia badań w terenie								
1	20.06.25	2	dd-mm-rrrr	3	dd-mm-rrrr	4	dd-mm-rrrr	
Diagnoza roślinności i siedliska przyrodniczego								
	Udział w pow. RSS [%]	Jednostka fitosocjologiczna	Nawiązania do innych jedn. fitosocj. (jeśli dotyczy)	Siedlisko przyrodnicze Natura 2000 (jeśli dotyczy)	Opis roślinności uwzględniający jej zróżnicowanie i położenie na działce			
Siedlisko kwalifikujące do wariantu	100	Caricetum paniculatae			Siedlisko mokre, dobrze uwodnione a warunki wilgotnościowe są stałe w ciągu roku. w sąsiedztwie kanału Łebskiego. Strukturę roślinności łąki tworzą trawy, turzyce, występują także gatunki jak rdest wązownik, ostrożeń błotny, niezapominajka błotna, knieć błotna czy firletka poszarpana			
Siedliska kwalifikujące do innych wariantów siedliskowych	0							
Niejednorodności	0							
Chronione i zagrożone gatunki roślin								
nazwa łacińska		nazwa polska				częstość występowania gatunku		
BRAK								
Niepożądane obce gatunki roślin								
nazwa polska/łacińska	częstość występowania gatunku	dopuszczenie stosowania środków ochrony roślin	nazwa polska/łacińska	częstość występowania gatunku	dopuszczenie stosowania środków ochrony roślin			
brak niepożądanych, obcych geograficznie								
sumaryczne pokrycie powierzchni działki [%]							0	
Niepożądane gatunki rodzime roślin zielnych								
nazwa łacińska		nazwa polska				częstość występowania gatunku		
Brak								
sumaryczne pokrycie powierzchni działki [%]							0	

Gatunki krzewów i podrostu drzew							
nazwa łacińska		nazwa polska			częstość występowania gatunku		
Brak							
sumaryczne pokrycie powierzchni działki [%]							
Urządzenia wodne	brak	Położenie w terenie i ukształtowanie powierzchni	teren pagórkowaty w dnie doliny rzecznej poza strefą zalewów	Wysokość n.p.m.	<300 m n.p.m.		
Użytkowanie działki RSS w ciągu ostatnich 5 lat							
dominujący rodzaj użytkowania	kośne	dominujący termin pierwszego	II połowa czerwca	nawożenie	nie	zwierzęta	brak wypasu
częstotliwość koszenia	jeden raz w roku	podсів nasion	nie	rodzaj nawożenia	brak danych	obsada na 1 ha w terminie od 01-05 do 30-10	brak wypasu
Warlant lub warlanty wdrażane w programie rolniczym PROW 2007-2013 na powierzchni znajdującej się w granicach opisywanej działki RSS zgłaszanej do zobowiązania rolno-środowiskowo-klimatycznego w PROW 2014-2020					4.4./5.4 Pónaturalne łąki wilgotne		

Diagnoza siedliska – spisy gatunków wskaźnikowych i dominujących dla działki RSS numer					RSS 9
Spis gatunków numer					1
Współrzędne geograficzne					
Długość geograficzna [E]			Szerokość geograficzna [N]		
stopnie	minuty	sekundy	stopnie	minuty	sekundy
18	15'	42,88"	54	37'	18,37"
Gatunki wskaźnikowe					
Cirsium oleraceum (ostrożeń warzywny): E					
Lychnis flos-cuculi (firletka poszarpana): E					
Myosotis palustris s.l. (niezapominajka błotna): E					
Polygonum bistorta (rdest węzownik): E					
Gatunki dominujące i subdominujące					
nazwa łacińska		nazwa polska		udział [%]	
Spis gatunków numer					2
Współrzędne geograficzne					
Długość geograficzna [E]			Szerokość geograficzna [N]		
stopnie	minuty	sekundy	stopnie	minuty	sekundy
18	15'	45,41"	54	37'	18,98"
Gatunki wskaźnikowe					
Scirpus sylvaticus (sitowie leśne): E					
Lychnis flos-cuculi (firletka poszarpana): E					
Myosotis palustris s.l. (niezapominajka błotna): E					
Polygonum bistorta (rdest węzownik): E					
Gatunki dominujące i subdominujące					
nazwa łacińska		nazwa polska		udział [%]	

Karta opisu działki RSS numer RSS10							RSS10
Położenie działki RSS na obszarze chronionym							nie
Obszar Natura 2000 (zatwierdzony)		Park narodowy			Rezerwat		
brak		brak			BRAK		
Park krajobrazowy		Pozostałe formy ochrony przyrody (zatwierdzone)					
brak		brak					
Data przeprowadzenia badań w terenie							
1	20.06.23	2	dd-mm-rrrr	3	dd-mm-rrrr	4	dd-mm-rrrr
Diagnoza roślinności i siedliska przyrodniczego							
	Udział w pow. RSS [%]	Jednostka fitosocjologiczna	Nawiązania do innych jedn. fitosocj. (jeśli dotyczy)	Siedlisko przyrodnicze Natura 2000 (jeśli dotyczy)	Opis roślinności uwzględniający jej zróżnicowanie i położenie na działce		
Siedlisko kwalifikujące do wariantu	100	Caricetum paniculatae			Siedlisko mokre, dobrze uwodnione a warunki wilgotnościowe są stałe w ciągu roku. w sąsiedztwie kanału Łebskiego. Strukturę roślinności łąki tworzą trawy, turzyce, występują takie gatunki jak rdest wężownik, ostrożeń błotny, niezapominajka błotna, knieć błotna czy firletka poszarpana		
Siedliska kwalifikujące do innych wariantów siedliskowych	0						
Niejednorodności	0						
Chronione i zagrożone gatunki roślin							
nazwa łacińska		nazwa polska			częstość występowania gatunku		
Dactylorhiza maculata		Kukułka plamista			występujący lokalnie obficie		
Niepożądane obce gatunki roślin							
nazwa polska/łacińska	częstość występowania gatunku	dopuszczenie stosowania środków ochrony roślin	nazwa polska/łacińska	częstość występowania gatunku	dopuszczenie stosowania środków ochrony roślin		
brak niepożądanych, obcych geograficznie							
sumaryczne pokrycie powierzchni działki [%]							0
Niepożądane gatunki rodzime roślin zielnych							
nazwa łacińska		nazwa polska			częstość występowania gatunku		
Brak							
sumaryczne pokrycie powierzchni działki [%]							0

Gatunki krzewów i podrostu drzew							
nazwa łacińska		nazwa polska			częstość występowania gatunku		
Brak							
sumaryczne pokrycie powierzchni działki [%]							
Urządzenia wodne	brak	Położenie w terenie i ukształtowanie powierzchni	teren pagórkowaty w dnie doliny rzecznej poza strefą zalewów	Wysokość n.p.m.	<300 m n.p.m.		
Użytkowanie działki RSS w ciągu ostatnich 5 lat							
dominujący rodzaj użytkowania	kośne	dominujący termin pierwszego	II połowa czerwca	nawożenie	nie	zwierzęta	brak wypasu
częstotliwość koszenia	jeden raz w roku	podlew nasion	nie	rodzaj nawożenia	brak danych	obsada na 1 ha w terminie od 01-05 do 30-10	brak wypasu
Wariant lub warianty wdrażane w programie rolnośrodowiskowym PROW 2007-2013 na powierzchni znajdującej się w granicach opisywanej działki RSS zgłaszanej do zobowiązania rolno-środowiskowo-klimatycznego w PROW 2014-2020					4.4./5.4 Półnaturalne łąki wilgotne		

Diagnoza siedliska – spisy gatunków wskaźnikowych i dominujących dla działki RSS numer					RSS 10
Spis gatunków numer					1
Współrzędne geograficzne					
Długość geograficzna [E]			Szerokość geograficzna [N]		
stopnie	minuty	sekundy	stopnie	minuty	sekundy
18	09'	38,95"	54	41'	18,46"
Gatunki wskaźnikowe					
Lychnis flos-cuculi (firletka poszarpana): E					
Cirsium palustre (ostrożeń błotny): E					
Dactylorhiza spp. (rodzaj kukułka): A, E, G					
Polygonum bistorta (rdest węzownik): E					
Gatunki dominujące i subdominujące					
nazwa łacińska		nazwa polska		udział [%]	
Spis gatunków numer					2
Współrzędne geograficzne					
Długość geograficzna [E]			Szerokość geograficzna [N]		
stopnie	minuty	sekundy	stopnie	minuty	sekundy
18	09'	38,75"	54	41'	16,84"
Gatunki wskaźnikowe					
Scirpus sylvaticus (sitowie leśne): E					
Lychnis flos-cuculi (firletka poszarpana): E					
Myosotis palustris s.l. (niezapominajka błotna): E					
Polygonum bistorta (rdest węzownik): E					
Gatunki dominujące i subdominujące					
nazwa łacińska		nazwa polska		udział [%]	

Karta opisu działki RSS numer RSS11								
Położenie działki RSS na obszarze chronionym							nie	
Obszar Natura 2000 (zatwierdzony)		Park narodowy			Rezerwat			
brak		brak			BRAK			
Park krajobrazowy		Pozostałe formy ochrony przyrody (zatwierdzone)						
brak		brak						
Data przeprowadzenia badań w terenie								
1	20.06.16	2	dd-mm-rrrr	3	dd-mm-rrrr	4	dd-mm-rrrr	
Diagnoza roślinności i siedliska przyrodniczego								
	Udział w pow. RSS [%]	Jednostka fitosocjologiczna	Nawiązania do innych jedn. fitosocj. (jeśli dotyczy)	Siedlisko przyrodnicze Natura 2000 (jeśli dotyczy)	Opis roślinności uwzględniający jej zróżnicowanie i położenie na działce			
Siedlisko kwalifikujące do wariantu	100	Caricetum paniculatae			Siedlisko mokre, dobrze uwodnione a warunki wilgotnościowe są stałe w ciągu roku. w sąsiedztwie kanału Łebskiego. Strukturę roślinności łąki tworzą trawy, turzyce, występują także gatunki jak rdest wązownik, ostrożeń błotny, niezapominajka błotna, knieć błotna czy firletka poszarpana			
Siedliska kwalifikujące do innych wariantów siedliskowych	0							
Niejednorodność	0							
Chronione i zagrożone gatunki roślin								
nazwa łacińska		nazwa polska			częstość występowania gatunku			
BRAK								
Niepożądane obce gatunki roślin								
nazwa polska/łacińska	częstość występowania gatunku	dopuszczenie stosowania środków ochrony roślin	nazwa polska/łacińska	częstość występowania gatunku	dopuszczenie stosowania środków ochrony roślin			
brak niepożądanych, obcych geograficznie								
sumaryczne pokrycie powierzchni działki [%]							0	
Niepożądane gatunki rodzime roślin zielnych								
nazwa łacińska		nazwa polska			częstość występowania gatunku			
Brak								
sumaryczne pokrycie powierzchni działki [%]							0	

Gatunki krzewów i podrostu drzew

nazwa łacińska	nazwa polska	częstość występowania gatunku
Brak		

sumaryczne pokrycie powierzchni działki [%]

Urządzenia wodne	brak	Położenie w terenie i ukształtowanie powierzchni	teren pagórkowaty w dnie doliny rzecznej poza strefą zalewów	Wysokość n.p.m.	<300 m n.p.m.
------------------	------	--	--	-----------------	---------------

Użytkowanie działki RSS w ciągu ostatnich 5 lat

dominujący rodzaj użytkowania	kośne	dominujący termin pierwszego	II połowa czerwca	nawożenie	nie	zwierzęta	brak wypasu
częstotliwość koszenia	jeden raz w roku	podlew naslon	nie	rodzaj nawożenia	brak danych	obsada na 1 ha w terminie od 01-05 do 30-10	brak wypasu

Warlant lub warlanty wdrażane w programie rolnośrodowiskowym PROW 2007-2013 na powierzchni znajdującej się w granicach opisywanej działki RSS zgłaszanej do zobowiązania rolno-środowiskowo-klimatycznego w PROW 2014-2020

4.4./5.4 Półnaturalne łąki wilgotne

Diagnoza siedliska – spisy gatunków wskaźnikowych i dominujących dla działki RSS numer					RSS 11
Spis gatunków numer					1
Współrzędne geograficzne					
Długość geograficzna [E]			Szerokość geograficzna [N]		
stopnie	minuty	sekundy	stopnie	minuty	sekundy
18	12'	28,19"	54	37'	28,19"
Gatunki wskaźnikowe					
Cirsium oleraceum (ostrożeń warzywny): E					
Lychnis flos-cuculi (fioletka poszarpana): E					
Myosotis palustris s.l. (niezapominajka błotna): E					
Polygonum bistorta (rdest węzownik): E					
Gatunki dominujące i subdominujące					
nazwa łacińska		nazwa polska		udział [%]	
Spis gatunków numer					2
Współrzędne geograficzne					
Długość geograficzna [E]			Szerokość geograficzna [N]		
stopnie	minuty	sekundy	stopnie	minuty	sekundy
18	12'	08,05"	54	37'	27,44"
Gatunki wskaźnikowe					
Scirpus sylvaticus (sitowie leśne): E					
Lychnis flos-cuculi (fioletka poszarpana): E					
Myosotis palustris s.l. (niezapominajka błotna): E					
Polygonum bistorta (rdest węzownik): E					
Gatunki dominujące i subdominujące					
nazwa łacińska		nazwa polska		udział [%]	

Karta opisu działki RSS numer							12	
Położenie działki RSS na obszarze chronionym							nie	
Obszar Natura 2000 (zatwierdzony)		Park narodowy			Rezerwat			
brak		brak			BRAK			
Park krajobrazowy		Pozostałe formy ochrony przyrody (zatwierdzone)						
brak								
Data przeprowadzenia badań w terenie								
1	20.06.15	2	dd-mm-rrrr	3	dd-mm-rrrr	4	dd-mm-rrrr	
Diagnoza roślinności i siedliska przyrodniczego								
	Udział w pow. RSS [%]	Jednostka fitosocjologiczna	Nawiązania do Innych jedn. fitosocj. (Jeśli dotyczy)	Siedlisko przyrodnicze Natura 2000 (Jeśli dotyczy)	Opis roślinności uwzględniający jej zróżnicowanie i położenie na działce			
Siedlisko kwalifikujące do wariantu	100	Caricetum paniculatae			Siedlisko mokre, dobrze uwodnione a warunki wilgotnościowe są stałe w ciągu roku. w sąsiedztwie kanału Łebskiego. Strukturę roślinności łąki tworzą trawy, turzyce, występują takie gatunki jak rdest wężownik, ostrożeń błotny, niezapominajka błotna, knieć błotna czy firletka poszarpana			
Siedliska kwalifikujące do Innych wariantów siedliskowych	0							
Niejednorodność	0							
Chronione i zagrożone gatunki roślin								
nazwa łacińska		nazwa polska			częstość występowania gatunku			
BRAK								
Niepożądane obce gatunki roślin								
nazwa polska/łacińska	częstość występowania gatunku	dopuszczenie stosowania środków ochrony roślin	nazwa polska/łacińska		częstość występowania gatunku	dopuszczenie stosowania środków ochrony roślin		
brak niepożądanych, obcych geograficznie								
sumaryczne pokrycie powierzchni działki [%]							0	
Niepożądane gatunki rodzime roślin zielnych								
nazwa łacińska		nazwa polska			częstość występowania gatunku			
Brak								
sumaryczne pokrycie powierzchni działki [%]							0	

Gatunki krzewów i podrostu drzew

nazwa łacińska	nazwa polska	częstość występowania gatunku
----------------	--------------	-------------------------------

Brak

sumaryczne pokrycie powierzchni działki [%]

Urządzenia wodne	brak	Położenie w terenie i ukształtowanie powierzchni	teren pagórkowaty w dnie doliny rzecznej poza strefą zalewów	Wysokość n.p.m.	<300 m n.p.m.
------------------	------	--	--	-----------------	---------------

Użytkowanie działki RSS w ciągu ostatnich 5 lat

dominujący rodzaj użytkowania	kośne	dominujący termin pierwszego	II połowa czerwca	nawożenie	nie	zwierzęta	brak wypasu
częstotliwość koszenia	jeden raz w roku	podlew nasion	nie	rodzaj nawożenia	brak danych	obsada na 1 ha w terminie od 01-05 do 30-10	brak wypasu

Wariant lub warianty wdrażane w programie rolnośrodowiskowym PROW 2007-2013 na powierzchni znajdującej się w granicach opisywanej działki RSS zgłaszanej do zobowiązania rolno-środowiskowo-klimatycznego w PROW 2014-2020

4.4./5.4 Półnaturalne łąki wilgotne

Diagnoza siedliska – spisy gatunków wskaźnikowych i dominujących dla działki RSS numer					12
Spis gatunków numer					1
Współrzędne geograficzne					
Długość geograficzna [E]			Szerokość geograficzna [N]		
stopnie	minuty	sekundy	stopnie	minuty	sekundy
18	12'	01,,88"	54	37'	29,19"
Gatunki wskaźnikowe					
Scirpus sylvaticus (sitowie leśne): E					
Lychnis flos-cuculi (firletka poszarpana): E					
Polygonum bistorta (rdest węzownik): E					
Cirsium oleraceum (ostrożeń warzywny): E					
Gatunki dominujące i subdominujące					
nazwa łacińska		nazwa polska		udział [%]	
Spis gatunków numer					2
Współrzędne geograficzne					
Długość geograficzna [E]			Szerokość geograficzna [N]		
stopnie	minuty	sekundy	stopnie	minuty	sekundy
18	12'	01,64"	54	37'	27,74"
Gatunki wskaźnikowe					
Scirpus sylvaticus (sitowie leśne): E					
Lychnis flos-cuculi (firletka poszarpana): E					
Myosotis palustris s.l. (niezapominajka błotna): E					
Polygonum bistorta (rdest węzownik): E					
Gatunki dominujące i subdominujące					
nazwa łacińska		nazwa polska		udział [%]	

Karta opisu działki RSS numer RSS13								
Położenie działki RSS na obszarze chronionym							nie	
Obszar Natura 2000 (zatwierdzony)		Park narodowy			Rezerwat			
brak		brak			BRAK			
Park krajobrazowy		Pozostałe formy ochrony przyrody (zatwierdzone)						
brak		brak						
Data przeprowadzenia badań w terenie								
1	20.06.15	2	dd-mm-rrrr	3	dd-mm-rrrr	4	dd-mm-rrrr	
Diagnoza roślinności i siedliska przyrodniczego								
	Udział w pow. RSS [%]	Jednostka fitosocjologiczna	Nawiązania do innych jedn. fitosocj. (jeśli dotyczy)	Siedlisko przyrodnicze Natura 2000 (jeśli dotyczy)	Opis roślinności uwzględniający jej zróżnicowanie i położenie na działce			
Siedlisko kwalifikujące do wariantu	100	Caricetum paniculatae			Siedlisko mokre, dobrze uwodnione a warunki wilgotnościowe są stałe w ciągu roku. w sąsiedztwie kanału łębskiego. Strukturę roślinności łąki tworzą trawy, turzyce, występują także gatunki jak rdest wężownik, ostrożeń błotny, niezapominajka błotna, knieć błotna czy firletka poszarpana			
Siedliska kwalifikujące do innych wariantów siedliskowych	0							
Niejednorodności	0							
Chronione i zagrożone gatunki roślin								
nazwa łacińska		nazwa polska			częstość występowania gatunku			
BRAK								
Niepożądane obce gatunki roślin								
nazwa polska/łacińska	częstość występowania gatunku	dopuszczenie stosowania środków ochrony roślin	nazwa polska/łacińska	częstość występowania gatunku	dopuszczenie stosowania środków ochrony roślin			
brak niepożądanych, obcych geograficznie								
sumaryczne pokrycie powierzchni działki [%]							0	
Niepożądane gatunki rodzime roślin zielnych								
nazwa łacińska		nazwa polska			częstość występowania gatunku			
Brak								
sumaryczne pokrycie powierzchni działki [%]							0	

Gatunki krzewów i podrostu drzew

nazwa łacińska	nazwa polska	częstość występowania gatunku
----------------	--------------	-------------------------------

Brak

sumaryczne pokrycie powierzchni działki [%]

Urządzenia wodne	brak	Położenie w terenie i ukształtowanie powierzchni	teren pagórkowaty w dnie doliny rzecznej poza strefą zalewów	Wysokość n.p.m.	<300 m n.p.m.
------------------	------	--	--	-----------------	---------------

Użytkowanie działki RSS w ciągu ostatnich 5 lat

dominujący rodzaj użytkowania	kośne	dominujący termin pierwszego	II połowa czerwca	nawożenie	nie	zwierzęta	brak wypasu
częstotliwość koszenia	jeden raz w roku	podśiew naslon	nie	rodzaj nawożenia	brak danych	obsada na 1 ha w terminie od 01-05 do 30-10	brak wypasu

Warlant lub warlanty wdrażane w programie rolnośrodowiskowym PROW 2007-2013 na powierzchni znajdującej się w granicach opisywanej działki RSS zgłaszanej do zobowiązania rolno-środowiskowo-klimatycznego w PROW 2014-2020

4.4./5.4 Półnaturalne łąki wilgotne

Diagnoza siedliska – spisy gatunków wskaźnikowych i dominujących dla działki RSS numer					RSS 13
Spis gatunków numer					1
Współrzędne geograficzne					
Długość geograficzna [E]			Szerokość geograficzna [N]		
stopnie	minuty	sekundy	stopnie	minuty	sekundy
18	12'	04,29"	54	37'	33,15"
Gatunki wskaźnikowe					
Scirpus sylvaticus (sitowie leśne): E					
Lychnis flos-cuculi (fioletka poszarpana): E					
Myosotis palustris s.l. (niezapominajka błotna): E					
Polygonum bistorta (rdest węzownik): E					
Gatunki dominujące i subdominujące					
nazwa łacińska		nazwa polska		udział [%]	
Spis gatunków numer					2
Współrzędne geograficzne					
Długość geograficzna [E]			Szerokość geograficzna [N]		
stopnie	minuty	sekundy	stopnie	minuty	sekundy
18	12'	06,36"	54	37'	32,27"
Gatunki wskaźnikowe					
Scirpus sylvaticus (sitowie leśne): E					
Lychnis flos-cuculi (fioletka poszarpana): E					
Myosotis palustris s.l. (niezapominajka błotna): E					
Polygonum bistorta (rdest węzownik): E					
Gatunki dominujące i subdominujące					
nazwa łacińska		nazwa polska		udział [%]	

Karta opisu działki RSS numer RSS14							
Położenie działki RSS na obszarze chronionym							nie
Obszar Natura 2000 (zatwierdzony)		Park narodowy			Rezerwat		
ORLE PLH220019		brak			BRAK		
Park krajobrazowy		Pozostałe formy ochrony przyrody (zatwierdzone)					
brak		brak					
Data przeprowadzenia badań w terenie							
1	20.08.15	2	rr-mm-dd	3	rr-mm-dd	4	rr-mm-dd
Diagnoza roślinności i siedliska przyrodniczego							
	Udział w pow. RSS [%]	Jednostka fitosocjologiczna	Nawiązania do Innych jedn. fitosocj. (Jeśli dotyczy)	Siedlisko przyrodnicze Natura 2000 (Jeśli dotyczy)	Opis roślinności uwzględniający jej zróżnicowanie i położenie na działce		
Siedlisko kwalifikujące do wariantu	100	Oxycocco-Sphagnetea			Siedlisko mokre, dobrze uwodnione a warunki wilgotnościowe są stałe w ciągu roku. Śródlądowe obniżenie wypełnione torfem. W zbiorowisku dominują torfowce		
Siedliska kwalifikujące do innych wariantów siedliskowych	0						
Niejednorodność	0						
Chronione i zagrożone gatunki roślin							
nazwa łacińska		nazwa polska			częstość występowania gatunku		
BRAK							
Niepożądane obce gatunki roślin							
nazwa polska/łacińska	częstość występowania gatunku	dopuszczenie stosowania środków ochrony roślin	nazwa polska/łacińska		częstość występowania gatunku	dopuszczenie stosowania środków ochrony roślin	
brak niepożądanych, obcych geograficznie							
sumaryczne pokrycie powierzchni działki [%]							0
Niepożądane gatunki rodzime roślin zielnych							
nazwa łacińska		nazwa polska			częstość występowania gatunku		
Brak							
sumaryczne pokrycie powierzchni działki [%]							0
Gatunki krzewów i podrostu drzew							

nazwa łacińska		nazwa polska			częstość występowania gatunku		
Brak							
sumaryczne pokrycie powierzchni działki [%]							
Urządzenia wodne	brak		Położenie w terenie i ukształtowanie powierzchni	równina poza doliną rzeczną	Wysokość n.p.m.	<300 m n.p.m.	
Użytkowanie działki RSS w ciągu ostatnich 5 lat							
dominujący rodzaj użytkowania	kośne	dominujący termin pierwszego	II połowa czerwca	nawożenie	nie	zwierzęta	brak wypasu
częstotliwość koszenia	rzadziej niż raz na dwa lata	podlew nasion	nie	rodzaj nawożenia	brak danych	obsada na 1 ha w terminie od 01-05 do 30-10	brak wypasu
Wariant lub warianty wdrażane w programie rolnośrodowiskowym PROW 2007-2013 na powierzchni znajdującej się w granicach opisywanej działki RSS zgłaszanej do zobowiązania rolno-środowiskowo-klimatycznego w PROW 2014-2020					Wariant 4.6.2. torfowiska - wymogi obowiązkowe i uzupełniające		

Diagnoza siedliska – spisy gatunków wskaźnikowych i dominujących dla działki RSS numer					RSS 14
Spis gatunków numer					1
Współrzędne geograficzne					
Długość geograficzna [E]			Szerokość geograficzna [N]		
stopnie	minuty	sekundy	stopnie	minuty	sekundy
18	10'	08,22"	54	38'	58,69"
Gatunki wskaźnikowe					
Comarum palustre (siedmiopalecznik błotny): G					
Cladium mariscus (kłoc wiechowata): G					
Carex rostrata (turzyca dzióbkowata): G					
Calla palustris (czernień błotna): G					
Sphagnum spp. (rodzaj torfowiec): G					
Gatunki dominujące i subdominujące					
nazwa łacińska		nazwa polska		udział [%]	
Spis gatunków numer					2
Współrzędne geograficzne					
Długość geograficzna [E]			Szerokość geograficzna [N]		
stopnie	minuty	sekundy	stopnie	minuty	sekundy
18	10'	08,07"	54	38'	57,21"
Gatunki wskaźnikowe					
Comarum palustre (siedmiopalecznik błotny): G					
Cladium mariscus (kłoc wiechowata): G					
Carex rostrata (turzyca dzióbkowata): G					
Calla palustris (czernień błotna): G					
Sphagnum spp. (rodzaj torfowiec): G					
Gatunki dominujące i subdominujące					
nazwa łacińska		nazwa polska		udział [%]	
Spis gatunków numer					3
Współrzędne geograficzne					
Długość geograficzna [E]			Szerokość geograficzna [N]		
stopnie	minuty	sekundy	stopnie	minuty	sekundy
18	10'	08,86"	54	38'	57,99"
Gatunki wskaźnikowe					
Comarum palustre (siedmiopalecznik błotny): G					
Cladium mariscus (kłoc wiechowata): G					
Carex rostrata (turzyca dzióbkowata): G					
Calla palustris (czernień błotna): G					
Sphagnum spp. (rodzaj torfowiec): G					
Gatunki dominujące i subdominujące					
nazwa łacińska		nazwa polska		udział [%]	
Spis gatunków numer					4

js

Współrzędne geograficzne					
Długość geograficzna [E]			Szerokość geograficzna [N]		
stopnie	minuty	sekundy	stopnie	minuty	sekundy
18	09'	56,91''	54	38'	57,06''
Gatunki wskaźnikowe					
Comarum palustre (siedmiopalecznik błotny): G					
Cladium mariscus (kłoc wiechowata): G					
Carex rostrata (turzyca dzióbkowata): G					
Calla palustris (czernieć błotna): G					
Sphagnum spp. (rodzaj torfowiec): G					
Gatunki dominujące i subdominujące					
nazwa łacińska	nazwa polska		udział [%]		

Je

Wariant 4 .4. działka RSS nr	1,2,3 Zalecenia	działki rolne	J1, S1 T1 Uzasadnienie uszczegółowień wymogów i zaleceń
Wymogi obowiązkowe dla wszystkich typów użytkowania			
wymogi obowiązujące rolnika lub zarządcę – uszczegółowione wymogi rozporządzenia rolno-środowiskowo-klimatycznego	Zalecenia	Źródło uszczegółowień wymogów	
zakaz wałowania	zakaz wałowania	brak możliwości uszczegółowienia	
zakaz stosowania komunalnych osadów ściekowych	zakaz stosowania komunalnych osadów ściekowych	brak możliwości uszczegółowienia	
zakaz stosowania podsiewu	zakaz stosowania podsiewu	brak możliwości uszczegółowienia	
zakaz wiókowania w okresie od 01-04 do 01-09 na obszarach nizinnych (poniżej 300 m n.p.m.)	zaleca się nie wykonywanie wiókowania na obszarach nizinnych (poniżej 300 m n.p.m.) w okresie od 01-04 do 01-09	brak możliwości uszczegółowienia	
zakaz stosowania środków ochrony roślin	zakaz stosowania środków ochrony roślin	<input type="checkbox"/> działania obligatoryjne PZO/PO <input type="checkbox"/> działania fakultatywne PZO/PO <input checked="" type="checkbox"/> uszczegółowienie eksperta	
zakaz tworzenia nowych, rozbudowy i odtwarzania istniejących urządzeń melioracji	zakaz tworzenia nowych, rozbudowy i odtwarzania istniejących urządzeń melioracji	<input type="checkbox"/> działania obligatoryjne PZO/PO <input type="checkbox"/> działania fakultatywne PZO/PO <input checked="" type="checkbox"/> uszczegółowienie eksperta	
zakaz składowania biomasy wśród kęp drzew i zarośli, w rowach, jarach i innych obniżeniach terenu (położonych na działkach zadeklarowanych we wniosku o przyznanie płatności rolno-środowiskowo-klimatycznej)	zakaz składowania biomasy wśród kęp drzew i zarośli, w rowach, jarach i innych obniżeniach terenu (położonych na działkach zadeklarowanych we wniosku o przyznanie płatności rolno-środowiskowo-klimatycznej)	brak możliwości uszczegółowienia	

zakaz wapnowania	zakaz wapnowania	brak możliwości uszczegółowienia	
zakaz mechanicznego niszczenia struktury glebowej w tym bronowania i przeorywania	zakaz mechanicznego niszczenia struktury glebowej w tym bronowania i przeorywania	brak możliwości uszczegółowienia	
dopuszczalne jest ograniczone nawożenie do 60 kg N/ha/rok	dopuszczalne jest ograniczone nawożenie do 60 kg N/ha/rok	<input type="checkbox"/> działania obligatoryjne PZO/PO <input type="checkbox"/> działania fakultatywne PZO/PO <input checked="" type="checkbox"/> uszczegółowienie eksperta	
Rodzaj użytkowania			
2020 kośne		<input type="checkbox"/> działania obligatoryjne PZO/PO <input type="checkbox"/> działania fakultatywne PZO/PO <input checked="" type="checkbox"/> uszczegółowienie eksperta	
2021 kośne			
2022 kośne			
2023 kośne			
2024 kośne			
Wymogi obowiązkowe przy użytkowaniu kośnym i kośno-pastwiskowym			
2020 jeden pokos w ciągu roku		<input type="checkbox"/> działania obligatoryjne PZO/PO <input type="checkbox"/> działania fakultatywne PZO/PO <input type="checkbox"/> uszczegółowienie eksperta	
2021 jeden pokos w ciągu roku			
2022 jeden pokos w ciągu roku			
2023 jeden pokos w ciągu roku			
2024 jeden pokos w ciągu roku			
termin koszenia od 15-06 do 30-09	termin koszenia od 15-06 do 30-09	<input type="checkbox"/> działania obligatoryjne PZO/PO <input type="checkbox"/> działania fakultatywne PZO/PO <input checked="" type="checkbox"/> brak uszczegółowienia	
obowiązek zebrania i usunięcia skoszonej biomasy	obowiązek zebrania i usunięcia skoszonej biomasy	brak możliwości uszczegółowienia	

zakaz pozostawiania rozdrobnionej biomasy	zakaz pozostawiania rozdrobnionej biomasy	brak możliwości uszczegółowienia	
<p>w terminie do dwóch tygodni po pokosie biomasa powinna zostać usunięta z działki rolnej lub ułożona w przyzmy balotowe, stogi lub brogi</p> <p>usunięcie z działki rolnej biomasy ułożonej w przyzmy, w tym przyzmy balotowe, stogi lub brogi do dnia 01-03 kolejnego roku</p> <p>pozostawienie nieskoszonego fragmentu działki rolnej o powierzchni wynoszącej 15–20% powierzchni tej działki</p>	<p>w terminie do dwóch tygodni po pokosie biomasa powinna zostać usunięta z działki rolnej lub ułożona w przyzmy, w tym przyzmy balotowe, stogi lub brogi</p> <p>usunięcie z działki rolnej biomasy ułożonej w przyzmy, w tym przyzmy balotowe, stogi lub brogi do dnia 01-03 kolejnego roku</p> <p>pozostawienie nieskoszonego fragmentu działki rolnej o powierzchni wynoszącej 15–20% powierzchni tej działki</p>	brak możliwości uszczegółowienia	
<p>działki rolne o powierzchni nieprzekraczającej 1,0 ha, na których jest dopuszczone pozostawienie fragmentów nieskoszonych wynoszących 15–20% powierzchni tej działki</p> <p>działki rolne o powierzchni nieprzekraczającej 1,0 ha, na których jest zakaz pozostawienia fragmentów nieskoszonych i koszenie co roku całej działki rolnej</p>	nie dotyczy	<input type="checkbox"/> działania obligabryjne PZO/PO <input type="checkbox"/> działania fakultatywne PZO/PO <input checked="" type="checkbox"/> uszczegółowienie eksperta	
<p>działki rolne o powierzchni nieprzekraczającej 1,0 ha, na których jest zakaz pozostawienia fragmentów nieskoszonych i koszenie co roku całej działki rolnej</p> <p>w przypadku stosowania dwóch pokosów w ciągu roku należy pozostawić te same fragmenty działki rolnej nieskoszone</p> <p>w dwóch kolejnych latach należy pozostawić inne fragmenty nieskoszone</p>	<p>oznaczenia działek rolnych: J1, S1</p> <p>w przypadku stosowania dwóch pokosów w ciągu roku należy pozostawić te same fragmenty działki rolnej nieskoszone</p> <p>w dwóch kolejnych latach należy pozostawić inne fragmenty nieskoszone</p>	brak możliwości uszczegółowienia	
Inne zalecenia wynikające z PZO/PO lub inne zalecenia eksperta			
źródło	opis		
<input type="checkbox"/> zalecenie eksperta <input type="checkbox"/> zalecenie - działania fakultatywne PZO/PO <input type="checkbox"/> zalecenie eksperta <input type="checkbox"/> zalecenie - działania fakultatywne PZO/PO	uzasadnienie		

Wariant 5 .4. działka RSS nr	4,5,7,8,9,10,11,12,13	działki rolne	A1,B1,I1,K1,Q1,T2,U1,V 1,X1,Y1
Wymogi obowiązujące rolnika lub zarządcę – uszczegółowione wymogi rozporządzenia rolno- środowiskowo-klimatycznego	Zalecenia	Źródło uszczegółowień wymogów	Uzasadnienie uszczegółowień wymogów i zaleceń
Wymogi obowiązkowe dla wszystkich typów użytkowania			
zakaz wstawiania	zakaz wstawiania	brak możliwości uszczegółowienia	
zakaz stosowania komunalnych osadów ściekowych	zakaz stosowania komunalnych osadów ściekowych	brak możliwości uszczegółowienia	
zakaz stosowania podsiewu	zakaz stosowania podsiewu	brak możliwości uszczegółowienia	
zakaz wstawiania w okresie od 01-04 do 01-09 na obszarach nizinnych (poniżej 300 m n.p.m.)	zaleca się nie wykonywanie wstawiania na obszarach nizinnych (poniżej 300 m n.p.m.) w okresie od 01-04 do 01-09	brak możliwości uszczegółowienia	
zakaz stosowania środków ochrony roślin	zakaz stosowania środków ochrony roślin	<input type="checkbox"/> działania obligatoryjne PZO/PO <input type="checkbox"/> działania fakultatywne PZO/PO <input checked="" type="checkbox"/> uszczegółowienie eksperta	
zakaz tworzenia nowych, rozbudowy i odtwarzania istniejących urządzeń melioracji	zakaz tworzenia nowych, rozbudowy i odtwarzania istniejących urządzeń melioracji	<input type="checkbox"/> działania obligatoryjne PZO/PO <input type="checkbox"/> działania fakultatywne PZO/PO <input checked="" type="checkbox"/> uszczegółowienie eksperta	
zakaz składowania biomasy wśród kęp drzew i zarośli, w rowach, jarach i innych obniżeniach terenu (położonych na działkach zadeklarowanych we wniosku o przyznanie płatności rolno-środowiskowo-klimatycznej)	zakaz składowania biomasy wśród kęp drzew i zarośli, w rowach, jarach i innych obniżeniach terenu (położonych na działkach zadeklarowanych we wniosku o przyznanie płatności rolno-środowiskowo- klimatycznej)	brak możliwości uszczegółowienia	

zakaz wapnowania	zakaz wapnowania	brak możliwości uszczegółowienia	
zakaz mechanicznego niszczenia struktury glebowej w tym bronowania i przeorywania	zakaz mechanicznego niszczenia struktury glebowej w tym bronowania i przeorywania	brak możliwości uszczegółowienia	
dopuszczalne jest ograniczone nawożenie do 60 kg N/ha/rok	dopuszczalne jest ograniczone nawożenie do 60 kg N/ha/rok	<input type="checkbox"/> działania obligatoryjne PZO/PO <input type="checkbox"/> działania fakultatywne PZO/PO <input checked="" type="checkbox"/> uszczegółowienie eksperta	
Rodzaj użytkowania			
		<input type="checkbox"/> działania obligatoryjne PZO/PO <input type="checkbox"/> działania fakultatywne PZO/PO <input checked="" type="checkbox"/> uszczegółowienie eksperta	
2020 kośne			
2021 kośne			
2022 kośne			
2023 kośne			
2024 kośne			
Wymogi obowiązkowe przy użytkowaniu kośnym i kośno-pastwiskowym			
2020 jeden pokos w ciągu roku		<input type="checkbox"/> działania obligatoryjne PZO/PO <input type="checkbox"/> działania fakultatywne PZO/PO <input type="checkbox"/> uszczegółowienie eksperta	
2021 jeden pokos w ciągu roku			
2022 jeden pokos w ciągu roku			
2023 jeden pokos w ciągu roku			
2024 jeden pokos w ciągu roku			
termin koszenia od 15-06 do 30-09	termin koszenia od 15-06 do 30-09	<input type="checkbox"/> działania obligatoryjne PZO/PO <input type="checkbox"/> działania fakultatywne PZO/PO <input type="checkbox"/> uszczegółowienie eksperta <input checked="" type="checkbox"/> brak uszczegółowienia	
obowiązek zebrania i usunięcia skoszonej biomasy	obowiązek zebrania i usunięcia skoszonej biomasy	brak możliwości uszczegółowienia	

zakaz pozostawiania rozdrobnionej biomasy	zakaz pozostawiania rozdrobnionej biomasy	brak możliwości uszczegółowienia
w terminie do dwóch tygodni po pokosie biomasa powinna zostać usunięta z działki rolnej lub ułożona w przyzmy balotowe, stogi lub brogi	w terminie do dwóch tygodni po pokosie biomasa powinna zostać usunięta z działki rolnej lub ułożona w przyzmy, w tym przyzmy balotowe, stogi lub brogi	brak możliwości uszczegółowienia
usunięcie z działki rolnej biomasy ułożonej w przyzmy, w tym przyzmy balotowe, stogi lub brogi do dnia 01-03 kolejnego roku	usunięcie z działki rolnej biomasy ułożonej w przyzmy, w tym przyzmy balotowe, stogi lub brogi do dnia 01-03 kolejnego roku	brak możliwości uszczegółowienia
pozostawienie nieskoszonego fragmentu działki rolnej o powierzchni wynoszącej 15–20% powierzchni tej działki	pozostawienie nieskoszonego fragmentu działki rolnej o powierzchni wynoszącej 15–20% powierzchni tej działki	brak możliwości uszczegółowienia
działki rolne o powierzchni nieprzekraczającej 1,0 ha, na których jest dopuszczone pozostawienie fragmentów nieskoszonych wynoszących 15–20% powierzchni tej działki	nie dotyczy	<input type="checkbox"/> działania obligatoryjne PZO/PO <input type="checkbox"/> działania fakultatywne PZO/PO <input checked="" type="checkbox"/> uszczegółowienie eksperta
działki rolne o powierzchni nieprzekraczającej 1,0 ha, na których jest zakaz pozostawienia fragmentów nieskoszonych i koszenie co roku całej działki rolnej	oznaczenia działek rolnych: A1, B1, J1, K1, T2, U1, Y1	
w przypadku stosowania dwóch pokosów w ciągu roku należy pozostawić te same fragmenty działki rolnej nieskoszone	w przypadku stosowania dwóch pokosów w ciągu roku należy pozostawić te same fragmenty działki rolnej nieskoszone	brak możliwości uszczegółowienia
w dwóch kolejnych latach należy pozostawić inne fragmenty nieskoszone	w dwóch kolejnych latach należy pozostawić inne fragmenty nieskoszone	brak możliwości uszczegółowienia
Inne zalecenia wynikające z PZO/PO lub inne zalecenia eksperta		
źródło	opis	uzasadnienie
<input type="checkbox"/> zalecenie eksperta		
<input type="checkbox"/> zalecenie - działania fakultatywne PZO/PO		
<input type="checkbox"/> zalecenie eksperta		
<input type="checkbox"/> zalecenie - działania fakultatywne PZO/PO		

Wariant 4.6.2 działka RSS nr	14	działki rolne	AA
Wymogi obowiązujące rolnika – uszczegółowione wymogi rozporządzenia rolno- środowiskowo-klimatycznego	Zalecenia	źródło uszczegółowień wymogów	Uzasadnienie uszczegółowień wymogów i zaleceń
Wymogi obowiązkowe przy ochronie torfowisk – WARIANTY 4.6.1/5.6.1 i 4.6.2/5.6.2			
zakaz wstawiania		brak możliwości uszczegółowienia	
zakaz stosowania komunalnych osadów ściekowych		brak możliwości uszczegółowienia	
zakaz stosowania podsiewu		brak możliwości uszczegółowienia	
zakaz wnikowania w okresie od 01-04 do 01-09 na obszarach nizinnych (poniżej 300 m n.p.m.)		brak możliwości uszczegółowienia	
zakaz stosowania środków ochrony roślin		<input type="checkbox"/> działania obligatoryjne PZO/PO <input type="checkbox"/> działania fakultatywne PZO/PO <input type="checkbox"/> uszczegółowienie eksperta	
zakaz tworzenia nowych, rozbudowy i odtwarzania istniejących urządzeń melioracji		<input type="checkbox"/> działania obligatoryjne PZO/PO <input type="checkbox"/> działania fakultatywne PZO/PO <input type="checkbox"/> uszczegółowienie eksperta	
zakaz składowania biomasy wśród kęp drzew i zarośli, w rowach, jarach i innych obniżeniach terenu (położonych na działkach zadeklarowanych we wniosku o przyznanie płatności rolno-środowiskowo-klimatycznej)		brak możliwości uszczegółowienia	
zakaz nawożenia		brak możliwości uszczegółowienia	
zakaz wapnowania		brak możliwości uszczegółowienia	
zakaz mechanicznego niszczenia struktury glebowej, w tym bronowania i przeorywania		brak możliwości uszczegółowienia	
zakaz wycięcia torfu		brak możliwości uszczegółowienia	
zakaz zalesiania		brak możliwości uszczegółowienia	

pe

zakaz wykorzystywania sprzętu mechanicznego powodującego naruszenie wierzchniej warstwy gleby obowiązek usuwania odpadów pochodzenia antropogenicznego nie wskazano zarosli i podrostu drzew do wycięcia		brak możliwości uszczegółowienia brak możliwości uszczegółowienia	
brak odrosli drzew i krzewów przeznaczonych do wycięcia lub koszenia 2020 brak koszenia lub wycinania odrosli drzew i krzewów 2021 brak koszenia lub wycinania odrosli drzew i krzewów 2022 brak koszenia lub wycinania odrosli drzew i krzewów 2023 brak koszenia lub wycinania odrosli drzew i krzewów 2024 brak koszenia lub wycinania odrosli drzew i krzewów		<input type="checkbox"/> działania obligatoryjne PZO/PO <input type="checkbox"/> działania fakultatywne PZO/PO <input checked="" type="checkbox"/> uszczegółowienie eksperta <input type="checkbox"/> działania obligatoryjne PZO/PO <input type="checkbox"/> działania fakultatywne PZO/PO <input checked="" type="checkbox"/> uszczegółowienie eksperta	
zebranie i usunięcie wyciętej lub skoszonej biomasy zakaz pozostawiania różdrobnej biomasy w terminie do dwóch tygodni po pokosie biomasa powinna zostać usunięta z działki rolnej lub ułożona w przyzmy, w tym przyzmy białotowe, stogi lub brogi [dotyczy niedojadów]		brak możliwości uszczegółowienia brak możliwości uszczegółowienia brak możliwości uszczegółowienia	
usunięcie z działki rolnej biomasy ułożonej w przyzmy, w tym przyzmy białotowe, stogi lub brogi do dnia 01-03 kolejnego roku [dotyczy niedojadów]		brak możliwości uszczegółowienia	
Wymogi uzupełniające przy ochronie torfowisk -- WARIANTY 4.6.2/5.6.2			
2020 obowiązkowe koszenie 2021 brak koszenia		<input type="checkbox"/> działania obligatoryjne PZO/PO <input type="checkbox"/> działania fakultatywne PZO/PO <input checked="" type="checkbox"/> uszczegółowienie eksperta	

pe

2022	brak koszenia			
2023	brak koszenia			
2024	brak koszenia			
termin koszenia runi: od 15.08. do 15.02 kolejnego roku			<input type="checkbox"/> działania obligatoryjne PZO/PO <input type="checkbox"/> działania fakultatywne PZO/PO <input checked="" type="checkbox"/> uszczegółowienie eksperta	
obowiązek koszenia całej działki rolnej			<input type="checkbox"/> działania obligatoryjne PZO/PO <input type="checkbox"/> działania fakultatywne PZO/PO <input checked="" type="checkbox"/> uszczegółowienie eksperta brak możliwości uszczegółowienia	
w dwóch kolejnych pokosach należy pozostawić różne fragmenty nieskoszone				
Inne zalecenia wynikające z PZO/PO lub inne zalecenia eksperta				
	źródło	opis	uzasadnienie	
	<input type="checkbox"/> zalecenie eksperta			
	<input type="checkbox"/> zalecenie - działania fakultatywne PZO/PO			
	<input type="checkbox"/> zalecenie eksperta			
	<input type="checkbox"/> zalecenie - działania fakultatywne PZO/PO			
	<input type="checkbox"/> zalecenie eksperta			
	<input type="checkbox"/> zalecenie - działania fakultatywne PZO/PO			

JK

Diagnoza siedliska – zdjęcia fitosocjologiczne

ZDJĘCIE FITOSOCJOLOGICZNE NUMER						1
Oznaczenie działki RSS, dla której wykonano zdjęcie fitosocjologiczne						RSS1
Oznaczenie innych działek RSS, dla których zdjęcie fitosocjologiczne jest reprezentatywne						1,2,3,4,
Współrzędne geograficzne						
Długość geograficzna [E]				Szerokość geograficzna [N]		
stopnie	minuty	sekundy	stopnie	minuty	sekundy	
18	15'	03,58"	54	39'	37,45"	
Data wykonania zdjęcia fitosocjologicznego				20.06.15		
Nachylenie		poniżej 3°	Ekspozycja		N	
Uwilgotnienie podłoża		wyczuwalna wilgoć podłoża, ale brak wody na powierzchni				
Podłoże		utwór mineralny zwięzły (np. glina, pył, itp.)				
Pokrycie warstwy drzew [%]		0	Pokrycie warstwy krzewów [%]		0	
Pokrycie warstwy runa [%]		100	Pokrycie warstwy mszaków i porostów [%]		0	
Pokrycie otwartego lustra wody [%]		0	Pokrycie martwą biomasa [%]		0	
nazwa łacińska gatunku		nazwa polska gatunku		ilościowość	walor wskaźnikowy	
Polygonum bistorta L.		Rdest węzownik		1	E	
Lychnis flos-cuculi L.		Firletka poszarpana		1	E	
Cirsium oleraceum		ostrożeń warzywny		2	E	
Myosotis palustris (L.) L. em. Rchb.		Niezapominajka błotna		2	E	
Phleum pratense L.		Tymotka łąkowa		3		
Alopecurus pratensis L.		Wyczyniec łąkowy		3		
Festuca pratensis Huds.		Kostrzewa łąkowa		1		
Poa pratensis L.		Wiechlina łąkowa		3		
Holcus lanatus L.		Kłosówka wełnista		+		
Rumex acetosella L.		Szczaw polny		2		
Festuca ovina L.		Kostrzewa owcza		1		
Agrostis capillaris L.		Mietlica pospolita		1		
Anthoxanthum odoratum L.		Tornka wonna		1		

ZDJĘCIE FITOSOCJOLOGICZNE NUMER					2	
Oznaczenie działki RSS, dla której wykonano zdjęcie fytosocjologiczne					RSS12	
Oznaczenie innych działek RSS, dla których zdjęcie fytosocjologiczne jest reprezentatywne					4,5,6,7,8,9,10, 11,12,13	
Współrzędne geograficzne						
Długość geograficzna [E]			Szerokość geograficzna [N]			
stopnie	minuty	sekundy	stopnie	minuty	sekundy	
18	12'	01,,88"	54	37'	29,19"	
Data wykonania zdjęcia fytosocjologicznego			20.06.15			
Nachylenie		poniżej 3°	Ekspozycja		N	
Uwilgotnienie podłoża		wyczuwalna wilgoć podłoża, ale brak wody na powierzchni				
Podłoże		utwór mineralny zwięzły (np. glina, pył, itp.)				
Pokrycie warstwy drzew [%]		0	Pokrycie warstwy krzewów [%]		0	
Pokrycie warstwy runa [%]		100	Pokrycie warstwy mszaków i porostów [%]		0	
Pokrycie otwartego lustra wody [%]		0	Pokrycie martwą biomasa [%]		0	
nazwa łacińska gatunku		nazwa polska gatunku		ilościowość	walor wskaźnikowy	
Polygonum bistorta L.		Rdest wązownik		3	E	
Lychnis flos-cuculi L.		Fioletka poszarpana		2	E	
Scirpus sylvaticus		Sítowie leśne		2	E	
Myosotis palustris (L.) L. em. Rchb.		Niezapominajka błotna		2	E	
Phleum pratense L.		Tymotka łąkowa		1		
Alopecurus pratensis L.		Wyczyniec łąkowy		3		
Festuca pratensis Huds.		Kostrzewa łąkowa		1		
Poa pratensis L.		Włochilina łąkowa		3		
Holcus lanatus L.		Kłosówka wełnista		2		
Rumex acetosella L.		Szczał polny		+		
Festuca ovina L.		Kostrzewa owcza		1		
Agrostis capillaris L.		Mietlica pospolita		3		
Anthoxanthum odoratum L.		Tomka wonna		1		

Elementy krajobrazu rolniczego nieużytkowane rolniczo, tworzące ostoje przyrody

Rodzaj	Nr działki ewidencyjnej	Krótki opis	Obiekty objęte formami ochrony przyrody lub znajdujące się w ich granicach
brak			

Uwagi eksperta/rolnika

Lp.	Kategoria	Opis
	brak uwag	

Oznaczenie innych działek RSS, dla których zdjęcie fitosocjologiczne jest					14
Współrzędne geograficzne					
Długość geograficzna [E]			Szerokość geograficzna [N]		
stopnie	minuty	sekundy	stopnie	minuty	sekundy
18	10'	08,86"	54	38'	57,99"
Data wykonania zdjęcia fitosocjologicznego			20.09.15		
Nachylenie		poniżej 3°	Ekspozycja		N
Uwilgotnienie podłoża		wyczuwalna wilgoć podłoża, ale brak wody na powierzchni			
Podłoże		utwór mineralny zwięzły (np. glina, pył, il)			
Pokrycie warstwy drzew [%]		0	Pokrycie warstwy krzewów [%]		0
Pokrycie warstwy runa [%]		80	Pokrycie warstwy mszaków i		20
Pokrycie otwartego lustre wody		0	Pokrycie martwą biomasa [%]		0
nazwa łacińska gatunku		nazwa polska gatunku		ilościowość	walor
Comarum palustre		siedmiopalecznik błotny		3	G
Cladium mariscus		kłoc wiechowata		3	G
Carex rostrata		turzyca dzióbkowata		4	G
Sphagnum spp.		rodzaj torfowiec		2	G
Calla palustris		czermień błotna		3	G
Scirpus sylvaticus		Sitowie leśne		2	
Filipendula ulmaria		wiązówka błotna		2	
Caltha palustris		knieć błotna		1	
Carex elata		turzyca sztywna		+	
Festuca ovina L.		Kostrzewa owcza		1	
Agrostis capillaris L.		Mietlica pospolita		3	
Anthoxanthum odoratum L.		Tomka wonna		1	

TORFOWISKA wymogi obowiązkowe i uzupełniające	wys. n.p.m.	nr wariantu	oznaczenie działki rolnej
wpisz wartość:	<300 m	4.6.2.	AA1
Oprócz wymogów określonych w arkuszu B. 415 6.1 przestrzega się następujących wymogów:			
Wymogi uzupełniające (o konieczności zastosowania wymogu decyduje ekspert przyrodniczy):			
częstotliwość koszenia: raz, dwa lub trzy razy w ciągu 5 lat realizacji zobowiązania rolno-środowiskowo-klimatycznego, jednak nie częściej niż co dwa lata, co określi ekspert przyrodniczy.			
koszenie runi w terminie określonym przez eksperta przyrodniczego, przy czym termin ten rozpoczyna się nie wcześniej niż w dniu 15 sierpnia i kończy się nie później niż w dniu 15 lutego kolejnego roku.			
	od	do	
2020 rok - realizacji programu: koszenie w okresie	15.08	15.02	koszenie
2021 rok - realizacji programu: koszenie w okresie			brak koszenia
2022 rok - realizacji programu: koszenie w okresie			brak koszenia
2023 rok - realizacji programu: koszenie w okresie			brak koszenia
2024 rok - realizacji programu: koszenie w okresie			brak koszenia
<i>(ekspert określa terminy i zakres koszenia zarośli lub ich wycinania, wg dokumentacji przyrodniczej, nie wykraczając poza wskazane ramy czasowe)</i>			
Dopuszcza się pozostawienie do 20% powierzchni nieskoszonej, co określa ekspert przyrodniczy na poziomie dokumentacji przyrodniczej, przy czym w każdym przypadku powinno to dotyczyć innej powierzchni.			
Koszenie całej powierzchni			

Podpis eksperta





**DOKUMENTACJA PRZYRODNICZA SIEDLISKOWA
NA POTRZEBY DZIAŁANIA ROLNO-ŚRODOWISKOWO-KLIMATYCZNEGO
PROW 2024-2020
realizowanego w zakresie wariantów siedliskowych 4.4/5.4. pakietów 4 i 5.
w latach 2020 - 2025**

- Dokumentacja fotograficzna

Numer identyfikacyjny producenta rolnego: 0 5 0 4 1 5 0 9 2

Imię i nazwisko rolnika : Nadleśnictwo Wejherowo

Ekspert przyrodniczy : Lidia Grochańska



Zdjęcie ogólne działki RSS1

Działanie rolno-środowiskowo-klimatyczne (PROW 2024-2020) realizowane w latach 2020-2025
- pakiet 4- Cenne siedliska na obszarach Natura 2000
- wariant .4. Półnaturalne łąki wilgotne

Działka Rolna J1 ; RSS 1



RSS 1 *Polygonum bistorta* (rdest węzownik)



RSS 1 *Dactylorhiza* spp. (rodzaj kukulka)



RSS 1 *Myosotis palustris* s.l. (niezapominajka błotna)



RSS 1 *Lychnis flos-cuculi* (fioletka poszarpana)

Działka Rolna S1 ; RSS 2



Zdjęcie ogólne działki RSS2

Działanie rolno-środowiskowo-klimatyczne (PROW 2024-2020) realizowane w latach 2020-2025

- pakiet 4- Cenne siedliska na obszarach Natura 2000

- wariant .4. Półnaturalne łąki wilgotne

Działka Rolna S1 ; RSS 2



RSS 2 *Myosotis palustris* s.l. (niezapominajka błotna)



RSS 2 *Dactylorhiza* spp. (rodzaj kukulka)



RSS 2 *Scirpus sylvaticus* (sitowie leśne)



RSS 2 *Lychnis flos-cuculi* (firletka poszarpana)



Zdjęcie ogólne działki RSS3

Działanie rolno-środowiskowo-klimatyczne (PROW 2024-2020) realizowane w latach 2020-2025
- pakiet 4- Cenne siedliska na obszarach Natura 2000
- wariant .4. Półnaturalne łąki wilgotne

Działka Rolna T1 ; RSS 3



RSS 3 Polygonum bistorta (rdest wązownik)



RSS 3 Cirsium palustre (ostrożek błotny)



RSS 3 Myosotis palustris s.l. (niezapominajka błotna)



RSS 3 Lychnis flos-cuculi (fioletka poszarpana)



Zdjęcie ogólne działki RSS4

Działanie rolno-środowiskowo-klimatyczne (PROW 2024-2020) realizowane w latach 2020-2025
- pakiet 5- Cenne siedliska poza obszarami Natura 2000
- wariant .4. Półnaturalne łąki wilgotne

Działka Rolna A1 ; RSS 4



RSS 4 *Scirpus sylvaticus* (sitowie leśne)



RSS 4 *Polygonum bistorta* (rdest węzownik)



RSS 4 *Lychnis flos-cuculi* (fioletka poszarpana)



RSS 4 *Myosotis palustris* s.l. (niezapominajka błotna)



Zdjęcie ogólne działki RSS5

Działanie rolno-środowiskowo-klimatyczne (PROW 2024-2020) realizowane w latach 2020-2025
- pakiet 5- Cenne siedliska poza obszarami Natura 2000
- wariant .4. Półnaturalne łąki wilgotne

Działka Rolna B1 ; RSS 5



RSS 5 *Scirpus sylvaticus* (sitowie leśne)



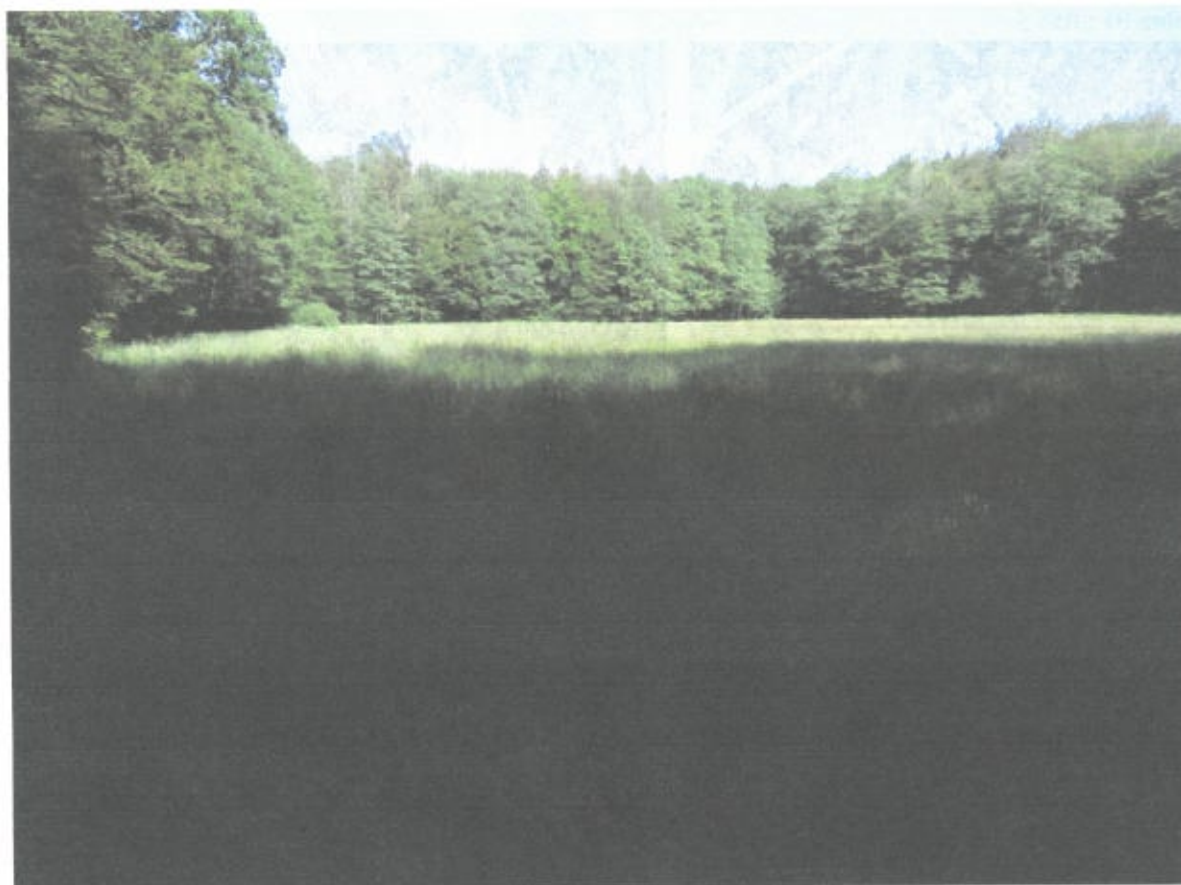
RSS 5 *Myosotis palustris* s.l. (niezapominajka błotna)



RSS 5 *Myosotis palustris* s.l. (niezapominajka błotna)



RSS 5 *Caltha palustris* (knieć błotna)



Zdjęcie ogólne działki RSS6

Działanie rolno-środowiskowo-klimatyczne (PROW 2024-2020) realizowane w latach 2020-2025
- pakiet 5- Cenne siedliska poza obszarami Natura 2000
- wariant .4. Półnaturalne łąki wilgotne

Działka Rolna I1 ; RSS 6



RSS 6 *Dactylorhiza* spp. (rodzój kukułka):



RSS 6 *Myosotis palustris* s.l. (niezapominajka błotna)



RSS 6 *Lychnis flos-cuculi* (fioletka poszarpana)



RSS 6 *Cirsium palustre* (ostrożeń błotny)



Zdjęcie ogólne działki RSS7

Działanie rolno-środowiskowo-klimatyczne (PROW 2024-2020) realizowane w latach 2020-2025
- pakiet 5- Cenne siedliska poza obszarami Natura 2000
- wariant .4. Półnaturalne łąki wilgotne

Działka Rolna K1 ; RSS 7



RSS 7 *Lychnis flos-cuculi* (firletka poszarpana)



RSS 7 *Polygonum bistorta* (rdest węzownik)



RSS 7 *Valeriana officinalis* (koziłek lekarski)



RSS 7 *Myosotis palustris* s.l. (niezapominajka błotna)



Zdjęcie ogólne działki RSS 8

Działanie rolno-środowiskowo-klimatyczne (PROW 2024-2020) realizowane w latach 2020-2025
- pakiet 5- Cenne siedliska poza obszarami Natura 2000
- wariant .4. Półnaturalne łąki wilgotne

Działka Rolna Q1 ; RSS 8



RSS 8 *Dactylorhiza* spp. (rodzaj kukułka)



RSS 8 *Lychnis flos-cuculi* (fioletka poszarpana)



RSS 8 *Myosotis palustris* s.l. (niezapominajka błotna)



RSS 8 *Cirsium palustre* (ostrożeń błotny)



Zdjęcie ogólne działki RSS9

Działanie rolno-środowiskowo-klimatyczne (PROW 2024-2020) realizowane w latach 2020-2025

- pakiet 5- Cenne siedliska poza obszarami Natura 2000

- wariant .4. Półnaturalne łąki wilgotne

Działka Rolna T2 ; RSS 9



RSS 9 *Myosotis palustris* s.l. (niezapominajka błotna)



RSS 9 *Lychnis flos-cuculi* (fioletka poszarpana)



RSS 9 *Cirsium oleraceum* (ostrożeń warzywny)



RSS 9 *Polygonum bistorta* (rdzest węzownik)



Zdjęcie ogólne działki RSS10

Działanie rolno-środowiskowo-klimatyczne (PROW 2024-2020) realizowane w latach 2020-2025
- pakiet 5- Cenne siedliska poza obszarami Natura 2000
- wariant .4. Półnaturalne łąki wilgotne

Działka Rolna U1 ; RSS 10



RSS 10 *Lychnis flos-cuculi* (firletka poszarpana)



RSS 10 *Cirsium palustre* (ostrożel błotny)



RSS 10 *Polygonum bistorta* (rdest węzownik)



RSS 10 *Dactylorhiza* spp. (rodzaj kukułka)



Zdjęcie ogólne działki RSS11

Działanie rolno-środowiskowo-klimatyczne (PROW 2024-2020) realizowane w latach 2020-2025
- pakiet 5- Cenne siedliska poza obszarami Natura 2000
- wariant .4. Półnaturalne łąki wilgotne

Działka Rolna V1 ; RSS 11



RSS 11 Myosotis palustris s.l. (niezapominajka błotna)



RSS 11 Lychnis flos-cuculi (fioletka poszarpana)



RSS 11 Polygonum bistorta (rdest wężownik):



RSS 11 Cirsium oleraceum (astrożeń warzywny)



Zdjęcie ogólne działki RSS12

Działanie rolno-środowiskowo-klimatyczne (PROW 2024-2020) realizowane w latach 2020-2025
- pakiet 5- Cenne siedliska poza obszarami Natura 2000
- wariant .4. Półnaturalne łąki wilgotne

Działka Rolna X1 ; RSS 12



RSS 12 *Polygonum bistorta* (rdzest węzownik)



RSS 12 *Scirpus sylvaticus* (sitowie leśne)



RSS 12 *Cirsium aleraceum* (ostrożeń warzywny)



RSS 12 *Lychnis flos-cuculi* (fioletka poszarpana):



Zdjęcie ogólne działki RSS13

Działanie rolno-środowiskowo-klimatyczne (PROW 2024-2020) realizowane w latach 2020-2025
- pakiet 5- Cenne siedliska poza obszarami Natura 2000
- wariant .4. Półnaturalne łąki wilgotne

Działka Rolna Y1 ; RSS 13



RSS 13 Lychnis flos-cuculi (firletka poszarpana)



RSS 13 Myosotis palustris s.l. (niezapominajka błotna):



RSS 13 Scirpus sylvaticus (sitowie leśne)



RSS 13 Polygonum bistorta (rdzest węzownik):

Działanie rolno-środowiskowo-klimatyczne (PROW 2024-2020) realizowane w latach 2020-2025

- pakiet 4- Cenne siedliska na obszarach Natura 2000

- Warlant 4.6.2. torfowiska - wymogi obowiązkowe I uzupełniające

Działka RolnaAA1 ; RSS 14



Zdjęcie ogólne działki RSS14

Działka Rolna AA1; RSS 14



RSS 14 Comarum palustre (siedmiopalecznik błotny)



RSS 14 Cladium mariscus (kłoc wiechowata):



RSS 14 Carex rostrata (turzyca dzióbkowata):



RSS 14 Calla palustris (czermień błotna):



RSS 14 Sphagnum spp. (rodzaj torfowiec):





**DOKUMENTACJA PRZYRODNICZA SIEDLISKOWA
NA POTRZEBY DZIAŁANIA ROLNO-ŚRODOWISKOWO-KLIMATYCZNEGO
PROW 2014-2020
realizowanego w zakresie wariantów siedliskowych 4.4/5.4. pakietów 4 i 5.
w latach 2020 - 2025**

Dokumentacja przyrodnicza

Dokumentacja mapowa- szkic działek RSS

Numer identyfikacyjny producenta rolnego: 0 5 0 4 1 5 0 9 2

Imię i nazwisko rolnika : Nadleśnictwo Wejherowo

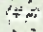
Ekspert przyrodniczy : Lidia Grochalska




-  Granice działek Rolnych
-  Granice działek RSS
-  Granice działek ewidencyjnych
-  Elementy karajobrazu nieużytkowane rolniczo
-  Fragmenty pozostawione bez koszenia



 Granice działek Rolnych

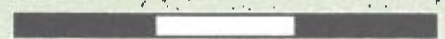
 Granice działek RSS

 Granice działek ewidencyjnych

 Elementy krajobrazu nieużytkowane rolniczo

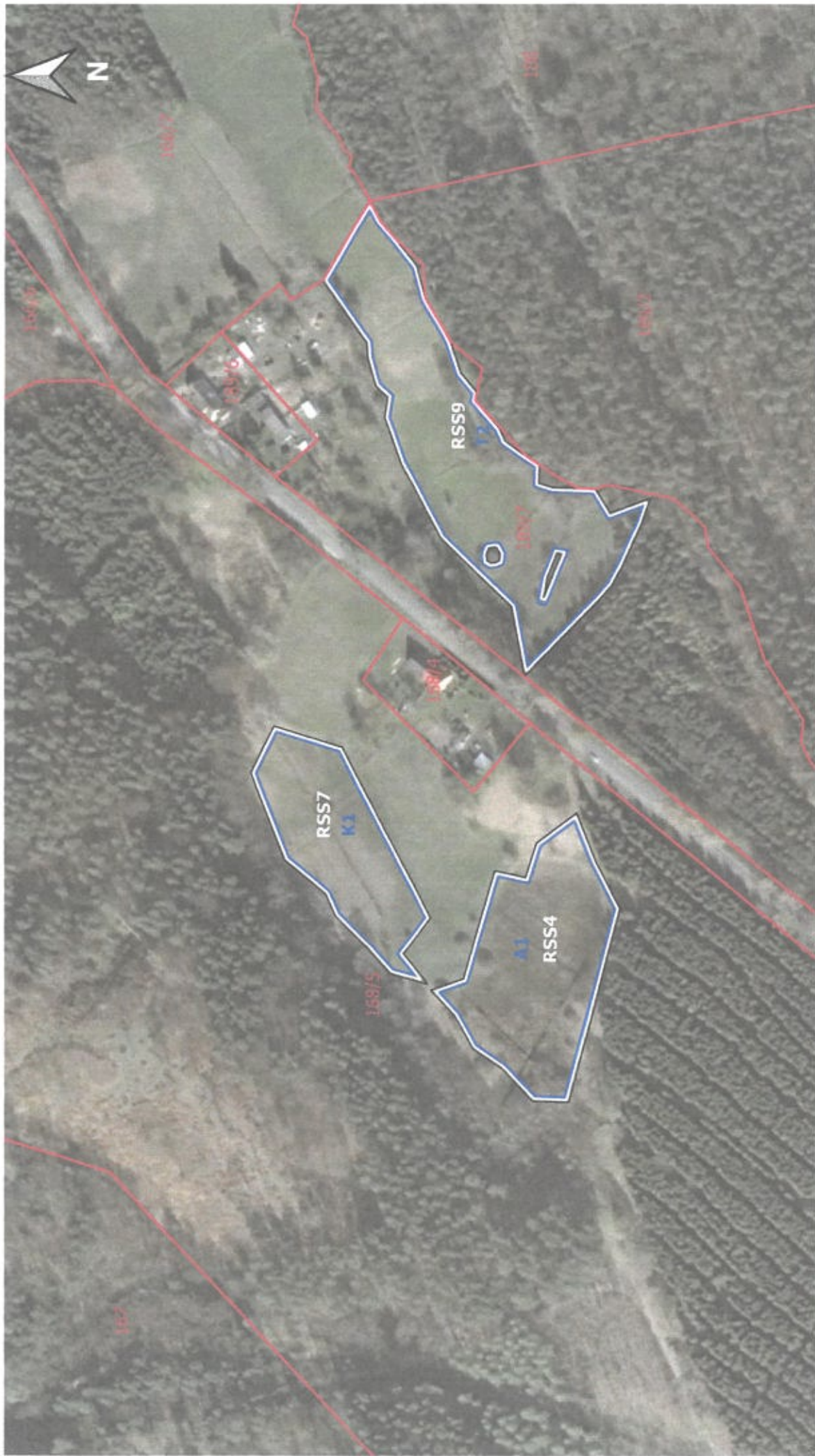
 Fragmenty pozostawione bez koszenia

25 0 25 50 m





- Granice działek Rolnych
- Granice działek RSS
- Granice działek ewidencyjnych
- Elementy karajobrazu nieużytkowane rolniczo
- Fragmenty pozostawione bez koszenia



- ▬ Granice działek Rolnych
- ▬ Granice działek RSS
- ▭ Granice działek ewidencyjnych

- Elementy krajobrazu nieużytkowane rolniczo
- ▬ Fragmenty pozostawione bez koszenia

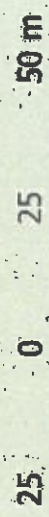
25 0 25 50 m





- Granice działek Rolnych
- Granice działek RSS
- Granice działek ewidencyjnych

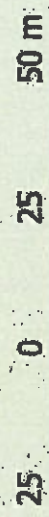
- Elementy krajobrazu nieużytkowane rolniczo
- Fragmenty pozostawione bez koszenia





-  Granice działek Rolnych
-  Granice działek RSS
-  Granice działek ewidencyjnych

-  Elementy krajobrazu nieużytkowane rolniczo
-  Fragmenty pozostawione bez koszenia



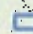
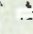




RSS8

Q1

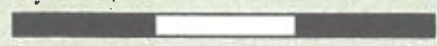
2020
2022
2024

2021
2023

-  Granice działek Rolnych
-  Granice działek ewidencyjnych

-  Elementy krajobrazu nieużytkowane rolniczo
-  Fragmenty pozostawione bez koszenia

25 0 25 50 m

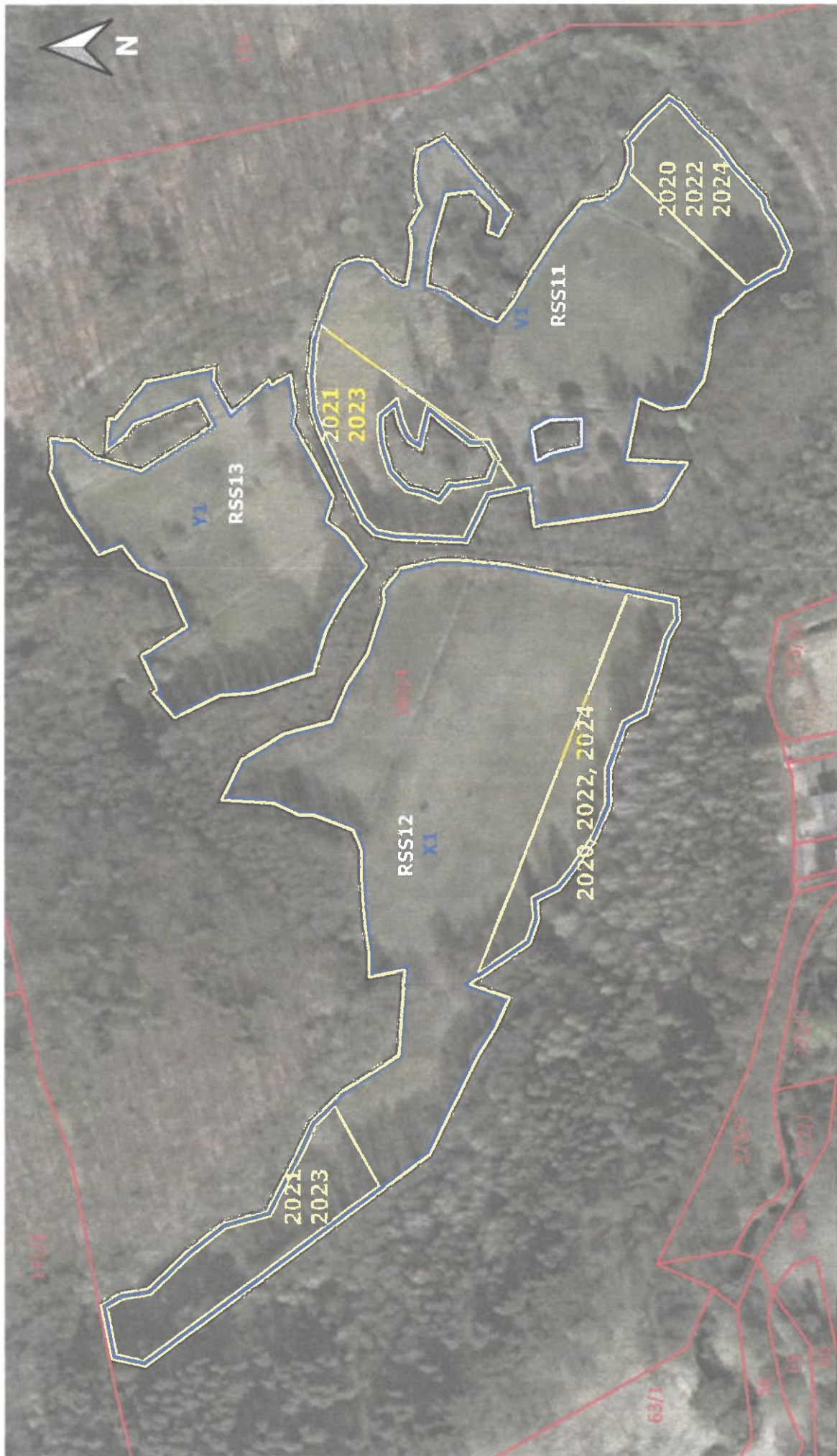




- Granice działek Rolnych
- Granice działek RSS
- Granice działek ewidencyjnych

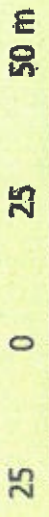
- Elementy krajobrazu nieużytkowane rolniczo
- Fragmenty pozostawione bez koszenia





- Granice działek Rolnych
- Elementy karajobrazu nieużytkowane rolniczo
- Granice działek RSS
- Fragmenty pozostawione bez koszenia
- Granice działek ewidencyjnych

ff



-  Granice działek Rolnych
-  Granice działek RSS
-  Granice działek ewidencyjnych
-  Elementy karajobrazu nieużytkowane rolniczo
-  Fragmenty pozostawione bez koszenia

