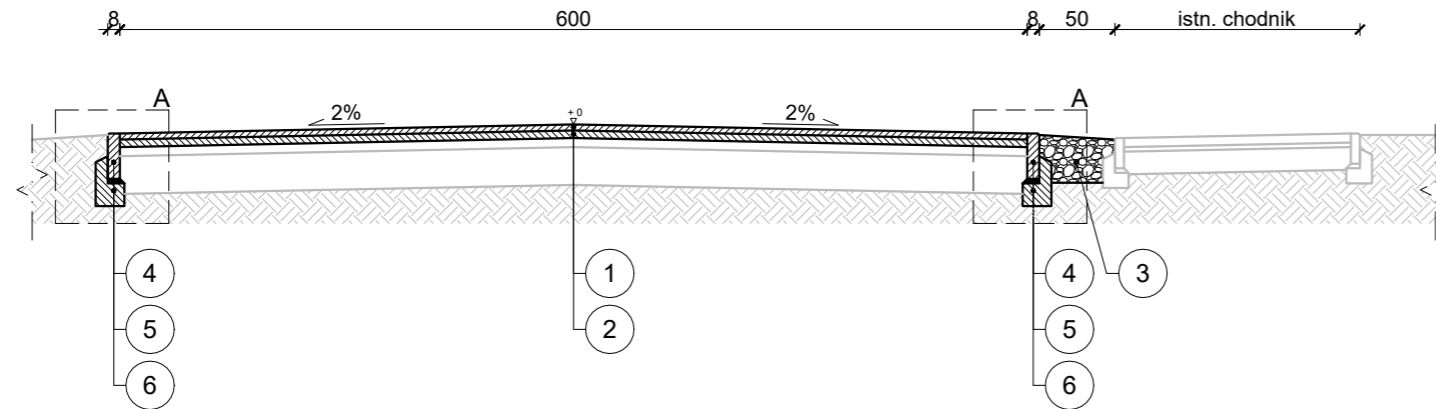
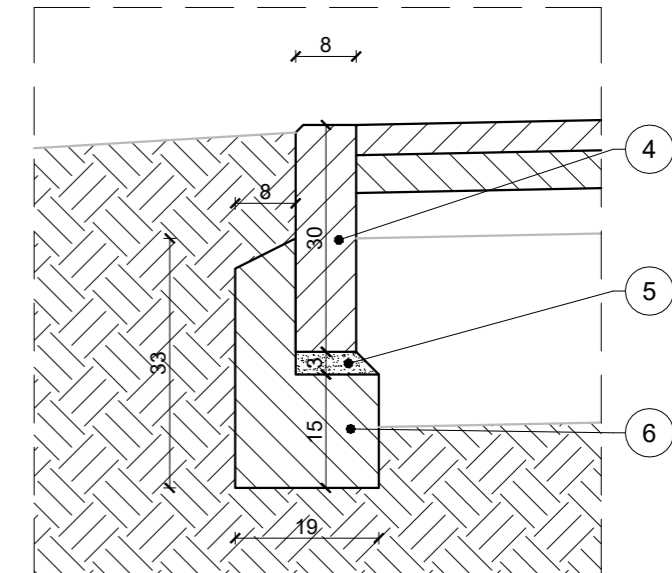


**PRZEKRÓJ NORMALNY**  
od km 0+000 do km 0+284  
SKALA 1:50

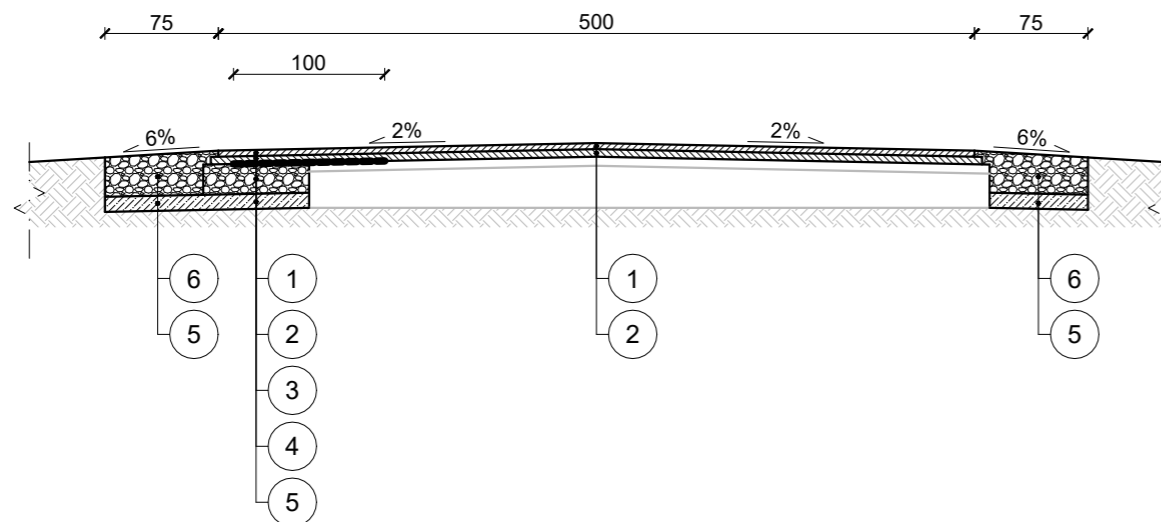


- 1 4,0cm - w-wa ścieralna z AC 8
- 2 5,0cm - w-wa wiążąca z AC 16
- 3 30,0cm - wzmocnienie pobocza kruszywem łamanym o uziarnieniu ciągłym 0/31,5mm, stabilizowanym mechanicznie
- 4 obrzeże betonowe 8 x 30 x 100 cm
- 5 podsypka cementowo-piaskowa 1:4
- 6 proj. ława z betonu C12/15

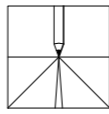
**SZCZEGÓŁ KONSTRUKCYJNY A**  
SKALA 1:10



**PRZEKRÓJ NORMALNY**  
od km 0+284 do km 2+661  
SKALA 1:50



- 1 4,0cm - w-wa ścieralna z AC 8
- 2 5,0cm - w-wa wiążąca z AC 16
- 3 wzmocnienie połączenia siatką 100 x 200 kN wstępnie powlekaną bitumem
- 4 20,0cm - podbudowa zasadnicza z kruszywa łamanego o uziarnieniu ciągłym 0/31,5mm, stabilizowanego mechanicznie
- 5 10,0cm - w-wa wzmocniająca z gruntu stabilizowanego cementem (dowiezionego) o  $R_m = 1,5\text{MPa}$
- 6 30,0cm - wzmocnienie pobocza z kruszywa łamanego o uziarnieniu ciągłym 0/31,5mm, stabilizowanego mechanicznie

	BRANŻA: DROGOWA	
	FAZA: ZGŁOSZENIE PRZEBUDOWY DROGI	
INWESTOR: GMINA KAŻMIERZ UL. SZAMOTULSKA 20, 64-530 KAŻMIERZ	PROJEKTANT:	
TEMAT OPRACOWANIA: PRZEBUDOWA ULICY DOLNEJ W KAŻMIERZU (DR. GMINNA NR 243520P KAŻMIERZ - DOLNE POLE)		
LOKALIZACJA: OBREB KAŻMIERZ: 76/6, 65/8, 121/1, 120/2, 119/1, 119/16, 70/1, 69/1, 75, 73/10, 73/8, 76/4, 72/1, 71/1 OBREB DOLNE POLE: 81/1, 82/1, 107/2, 114/1, 90/1, 93/1, 120/1, 122/1, 125/2	SKALA: 1:50 1:10	DATA: 19.12.2022 NR RYSUNKU: DR-08
NAZWA RYSUNKU: 1) PRZEKROJE NORMALNE 2) SZCZEGÓŁ KONSTRUKCYJNY A		