

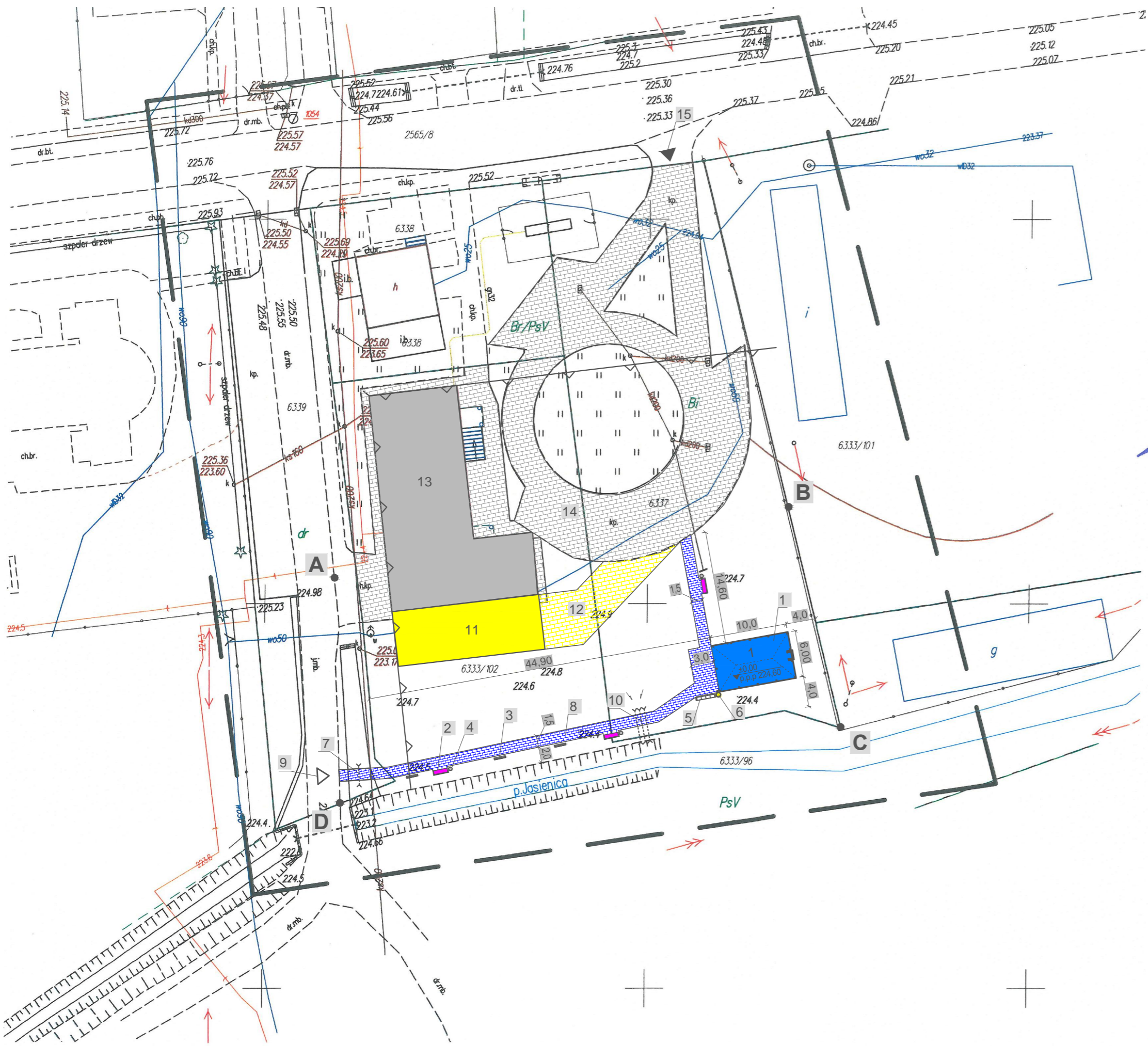
## STRONA TYTUŁOWA PROJEKTU WYKONAWCZEGO

OBIEKT :	Ścieżka edukacyjna „ Przy Potoku Jasienica „ kat. V inne budowle)
ADRES OBIEKTU :	37-632 Stary Dzików Cewków
Nr ewidencyjny działki :	6337 , 6333/102 i 6339
Obręb:	0001 Cewków
Jednostka ewidencyjna:	180907_2 Stary Dzików
INWESTOR :	Gmina Stary Dzików Ul. Kościuszki 79 37-632 Stary Dzików

Zespół projektowy:

BRANŻA	IMIĘ I NAZWISKO	DATA	UPRAWNIENIA	PIECZĄTKA PODPIS
Kierownik jednostki projektowej	Henryk Gąsior Lubaczów os. Jagiellonów		50/94 Architektoniczne opracowanie	

Lubaczów, 2022



USŁUGI GEODEZYJNE  
Jan Nieckarz  
Cewków 185; 37-632 Stary Dzików  
tel. 600 072 123  
NIP 793-100-88-69 REGON 650933530  
email: jan.nieckarz@gmail.com



Projekt  
Zagospodarowania Działki  
o nr ewid. 6337, 6333/102, 6339  
w m-ci Cewków

MAPA DO CELÓW PROJEKTOWYCH	
Oznaczenie kancelaryjne zgłoszenia pracy geodezyjnej	ID.4033.16.2022
Miejscowość	CEWKÓW
Jednostka ewidencyjna	180907_2
nazwa	Stary Dzików
Obręb ewidencyjny	0001
nazwa	CEWKÓW
Skala mapy	Arkusze mapy 1:500 8.129.11.01.3.1
Nazwa układu współrzędnych	prostokątnych płaskich 2000 wysokości Kransztadt 86
Oznaczenie granic obszaru który był przedmiotem aktualizacji w dniu 15.01.2022r	
Brak informacji dotyczących służebności gruntowych.	
Nie wyklucza się istnienia w terenie innych nie wykazanych na niniejszej mapie urządzeń podziemnych które nie były zgłaszane do inwentaryzacji.	

Geodeta uprawniony  
Jerzy Frankiewicz  
upr. nr 1244  
Imię i nazwisko, nr uprawnień i podpis geodety uprawnionego

Geodeta uprawniony  
Jan Nieckarz  
upr. nr 12666

Poświadczam, że niniejszy dokument został opracowany w wyniku prac geodezyjnych i kartograficznych, których rezultaty zawiera operat techniczny pozytywnie zweryfikowany. Jednocześnie informuję że jestem świadomy odpowiedzialności karnej za złożenie fałszywego oświadczenia	
Identyfikator prac geodezyjnych	ID.4033-16.2022
Organ służby geodezyjnej który otrzymał zgłoszenie	Starosta Lubaczowski
Wykonawca prac geodezyjnych	USŁUGI GEODEZYJNE Jan NIECKARZ Cewków 185; 37-632 Stary Dzików tel. 600072123 NIP 793-100-88-69 REGON 650933530
Nr oraz data sporządzenia dokumentu zawierającego wynik pozytywnej weryfikacji	OPN.P.1809.2022.68 z dnia 18.01.2022r
Imię i nazwisko oraz nr uprawnień zawodowych kierownika prac	Geodeta uprawniony Jerzy Frankiewicz upr. nr 1244

LEGENDA:

Obiekty projektowane:

SYMBOL	OPIS
1. [Symbol: Blue rectangle]	Wiata z grilem
2. [Symbol: Pink rectangle]	Ławka 3szt.
3. [Symbol: Grey rectangle]	Tablica informacyjna 3szt.
4. [Symbol: Circle]	Kosz na śmieci 3szt.
5. [Symbol: Rectangle with lines]	Stojak na rowery 1szt.
6. [Symbol: Yellow circle]	Lampa oświetlenia solarnego 1szt.
7. [Symbol: Square with lines]	Przepust ø500mm
8. [Symbol: Blue hatched rectangle]	Chodnik z kostki betonowej 120m <sup>2</sup>
9. [Symbol: Triangle]	Zjazd
10. [Symbol: Dashed line]	Rów odwadniający 3x ø200mm

Obiekty projektowane wg oddzielnego opracowania:

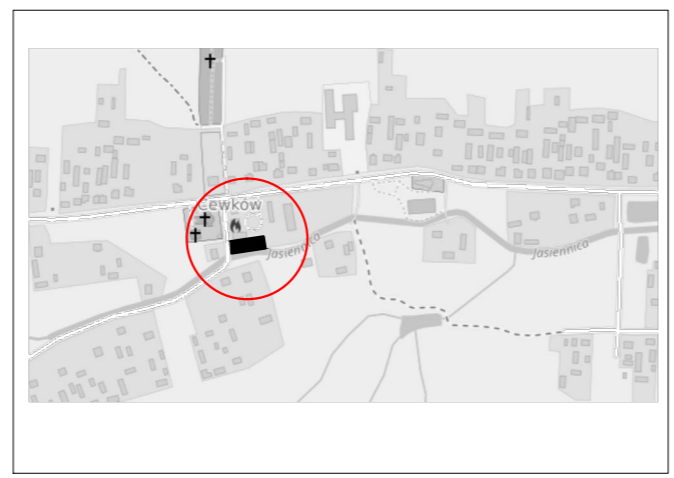
SYMBOL	OPIS
11. [Symbol: Yellow rectangle]	Rozbudowa OSP
12. [Symbol: Blue hatched rectangle]	Komunikacja

Obiekty istniejące:

SYMBOL	OPIS
13. [Symbol: Grey rectangle]	Budynek OSP
14. [Symbol: Blue hatched rectangle]	Komunikacja
15. [Symbol: Triangle]	Zjazd

SYMBOL	OPIS
A - D [Symbol: Dashed line]	Granica inwestycji
[Symbol: Solid line]	Nieprzekraczalna linia zabudowy

LOKALIZACJA:



Bilans działki:

Obszar	Powierzchnia	
	[m <sup>2</sup> ]	[%]
Pow. ogólna działki	44654,00	100,0
Pow. zabudowy istniejącej	385,30	0,9
Pow. zabudowy projektowanej	60,00	0,1
Pow. zabudowy projektowanej wg oddzielnego opracowania	137,00	0,3
Komunikacja istniejąca	1000,00	2,2
Komunikacja projektowana	120,00	0,3
Komunikacja projektowana wg oddzielnego opracowania	127,00	0,3
Zieleń rekreacyjna	42824,70	95,9

	Wymagana	Projektowana
Łączna powierzchnia zabudowy	max 40%	1,3%
Powierzchnia biologicznie czynna	min 60%	95,9%

Obiekt	Ścieżka edukacyjna "Przy potoku Jasienica"		
Adres obiektu	Cewków nr ewid. działki: 6337, 6333/102, 6339	Skala	1:500
Treść rysunku	Projekt zagospodarowania działki	Faza	P.W
Inwestor	Gmina Stary Dzików	Data	01.2022
Adres Inwestora	ul. Kościuszko 79 37-632 Stary Dzików	Nr rys.	
Wykonał	Branża	Nr uprawnień	Podpis
Henryk Gąsior Lubaczów os. Jagiellonów 3/11	Konst. budowlana Architektoniczna	7342/50/94	

Opis techniczny do projektu wykonawczego : budowa ścieżki edukacyjnej „Przy Potoku Jasienica”

Inwestor : Gmina Stary Dzików  
Ul. Kościuszki 79  
37-632 Stary Dzików

Adres budowy : Cewków gmina Stary Dzików

Nr ewidencyjny działki : 6337, 6333/102 i 6339

Projektuję się następujące urządzenia:

1. Ścieżka edukacyjna z nawierzchnią z kostki betonowej
2. Wiata z grilem
3. Ławka typu parkowego-3 szt
4. Kosz na śmieci-3 szt
5. Stojak na rowery – 1 szt
6. Tablica edukacyjna – 3 szt
7. Oświetlenie solarne- 1 szt
8. Rów odwadniający- 3 rury

Ścieżka edukacyjna z nawierzchnią z kostki betonowej:

Długość chodnika wynosi 80,00m (120,00m<sup>2</sup>) , szerokość 1,50m z obrzeżem trawnikowe 8,0cm . Kostka szara gr. 6cm, na podsypce cem. piaskowej gr. 5 cm

Wiata z grilem

Opis obiektu: jest to obiekt parterowy, nie podpiwniczony, ściany zewnętrzne na słupach drewnianych . Dach wielospadowy kryty blachą trapezową.

Dane techniczne wiaty :

Powierzchnia zabudowy – 60,00m<sup>2</sup>

Kubatura- 193,00m<sup>3</sup>

Wysokość do kalenicy – 4,80m

Opis elementów do wykonania :

1. Fundamenty- stopy fundamentowe żelbetowe , wylewane z betonu żwirowego B 20 zbrojone stalą żebrowaną wg rys. konstrukcyjnego

2. Konstrukcja ścian – słupy drewniane strugane z drzewa iglastego( sosna , świerk lub jodła) o przekroju 15x15 cm. W dolnej części ścian barierka ochronna z tarcicy struganej .

3. Konstrukcja dachu drewniana . Pokrycie dachu blacha trapezowa.

Dach wielospadowy , pełne deskowanie z tarcicy obrzynanej struganej. Rynny dachowe i rury spustowe z blachy powlekanej . Kolor pokrycia dachu oraz rynien dachowych i rur spustowych uzgodnić z inwestorem.

Wszystkie elementy drewniane altany pomalować 2x drewno chronem. Kolor uzgodnić z inwestorem)

4.Posadzka z kostki betonowej na podsypce cem-piaskowej oraz obrzeża betonowe .

5. Fundament pod grilla z betonu żwirowego wylewany na mokro z betonu B 20.

Gril murowany z cegły palonej , palenisko wyłożone cegłą szamotową , ruszt żeliwny, komin murowany z cegły palonej lub cegły klinkierowej

6.Odprowadzenie wód opadowych po przez rynny i rury spustowe na własną działkę

Ławka typu parkowego – 3 szt

Konstrukcja nośna ławki metalowa , malowana proszkowo, siedzisko i oparcie z desek z drzewa liściastego pomalowana 2x lakierem odpornym na działanie wody.

Kosz na śmieci- 3szt

Kosz metalowy , trwale połączony z gruntem za pomocą fundamentu z betonu żwirowego.

Stojak na rowery- 1 szt , na sześć rowerów ze stali ocynkowanej posadowiony przy wiacie z grillem.

Tablica informacyjna 3 szt. – o konstrukcji drewnianej , trwale połączona z gruntem za pomocą fundamentu z betonu żwirowego. Zabezpieczenie elementów drewnianych za pomocą lakieru odpornego na działanie wody 2x.

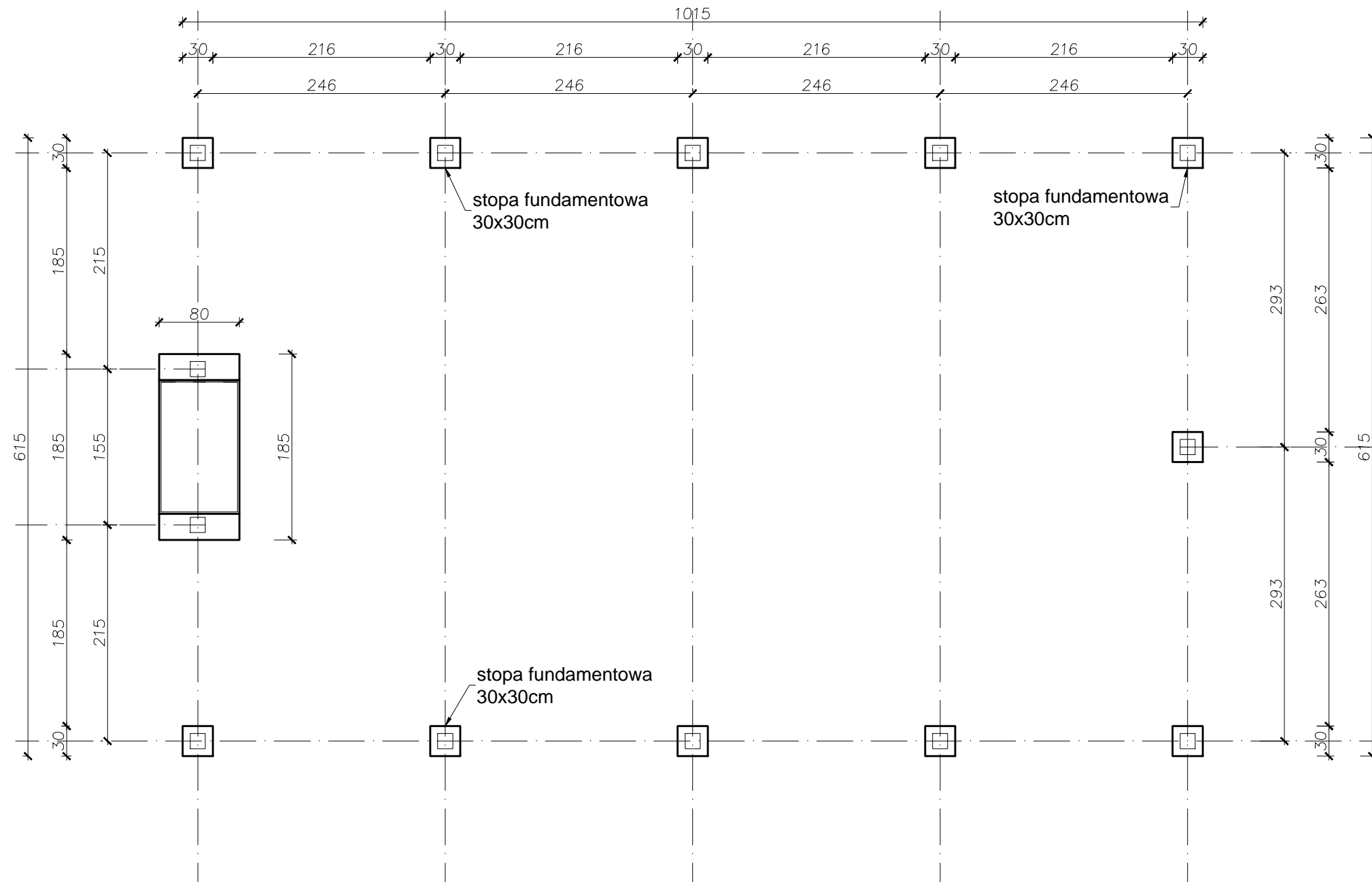
Oświetlenie zewnętrzne – lamy solarne 1 szt. Rozmieszczenie zgodnie z projektem zagospodarowania działki. Wysokość słupa 4,00m , słup ze stali ocynkowanej


Roboty budowlane wykonane zgodnie z projektem budowlanym i sztuką budowlaną oraz z przepisami BHP i Ppoż.

Do robót budowlanych używać tylko materiałów budowlanych posiadające świadectwa dopuszczenia do stosowania w budownictwa i odpowiednie atesty

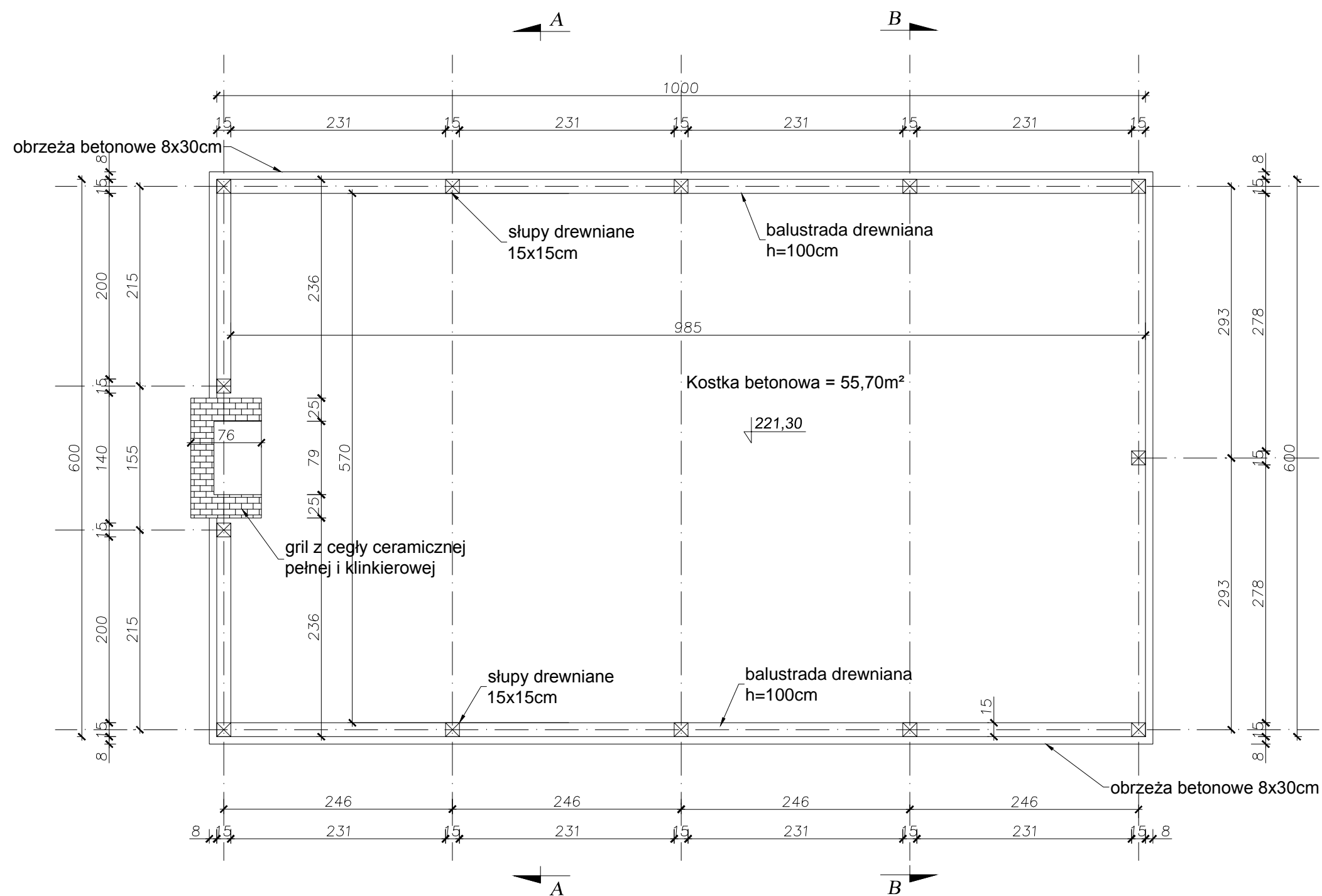


RZUT FUNDAMENTÓW  
-WIATA  
Skala 1:50



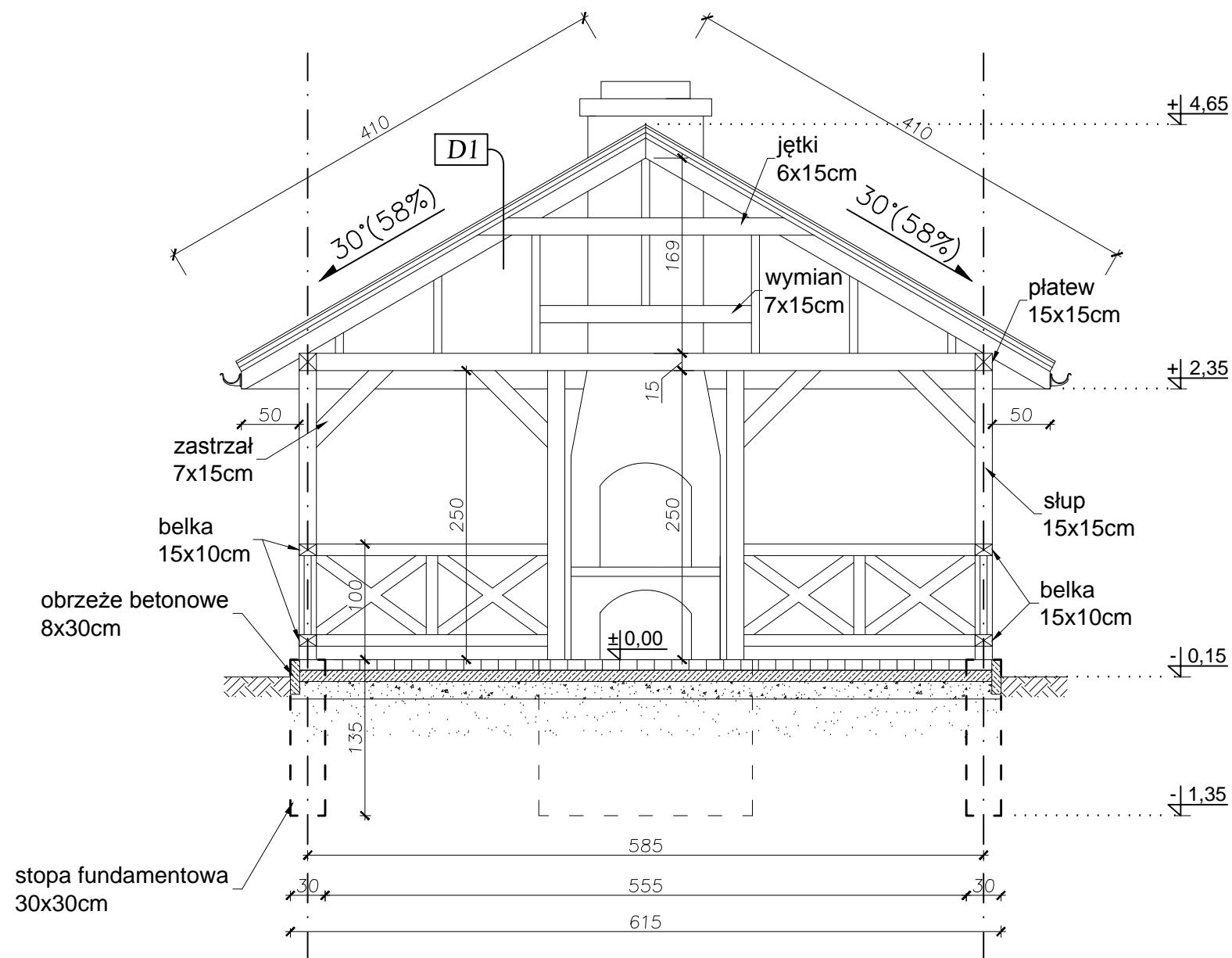
 Biuro projektowe PROJEKT DOM Projektowanie i doradztwo inwestycyjne ul. 3-go Maja 6, Lubaczów		
NAZWA	Ścieżka edukacyjna "Przy potoku Jasienica"	
Adres obiektu	Cewków nr ewid. 6337, 6333/102, 6339	
Tytuł	Rzut fundamentów -Wiata	Skala 1:50 Faza: P.W
Branża	Architektura	Data
Kierownik jednostki projektowej	Henryk Gąsior os. Jagiellonów 3/11 37-600 Lubaczów Nr upr. UAN/II/7342/50/94	Podpis
Inwestor	Gmina Stary Dzików ul. Kościuszki 79 37-632 Stary Dzików	Nr rysunku

RZUT PRZYZIEMIA  
-WIATA  
Skala 1:50




		Biuro projektowe <b>PROJEKT DOM</b> Projektowanie i doradztwo inwestycyjne ul. 3-go Maja 6, Lubaczów	
NAZWA	Ścieżka edukacyjna "Przy potoku Jasienica"		
Adres obiektu	Cewków nr ewid. 6337, 6333/102, 6339		
Tytuł	Rzut przyziemia -Wiata	Skala 1:50	Faza: P.W
Branża	Architektura	Data	
Kierownik jednostki projektowej	Henryk Gąsior os. Jagiellonów 3/11 37-600 Lubaczów Nr upr. UAN/II/7342/50/94	Podpis	
Inwestor	Gmina Stary Dzików ul. Kościuszki 79 37-632 Stary Dzików	Nr rysunku	

PRZEKRÓJ A-A  
-WIATA  
Skala 1:50



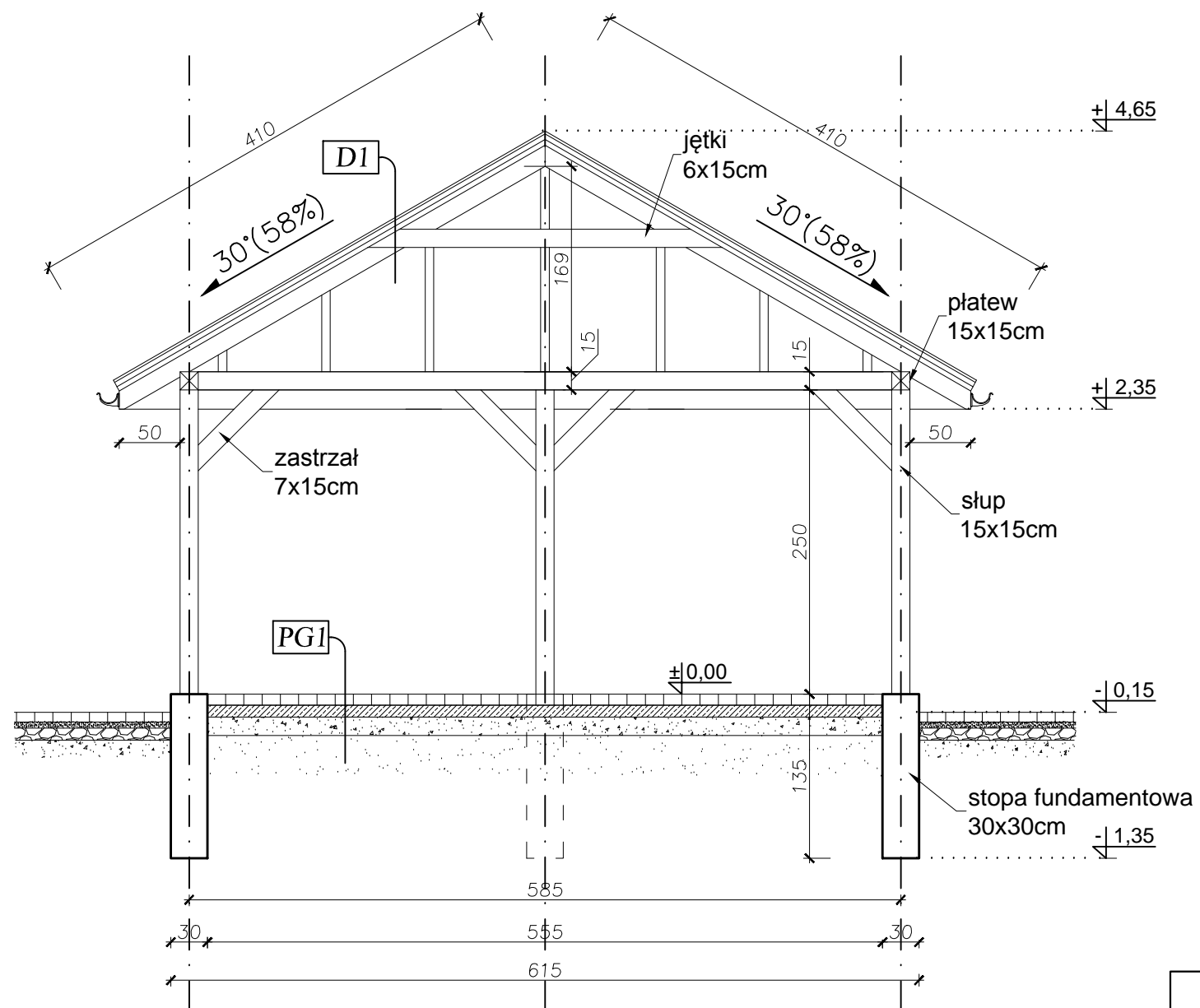
PG1	kostka betonowa gr. 6cm
	podsyпка cem.piask. gr.5cm
	podbudowa z piasku gr. 20cm
	grunt rodzimy

D1	blacha trapezowa
	łata
	kontrłata
	folia paroprzepuszczalna
	deskowanie
	krokwie 7x15cm

		Biuro projektowe PROJEKT DOM Projektowanie i doradztwo inwestycyjne ul. 3-go Maja 6, Lubaczów	
NAZWA	Ścieżka edukacyjna "Przy potoku Jasienica"		
Adres obiektu	Cewków nr ewid. 6337, 6333/102, 6339		
Tytuł	Przechrój A-A -Wiata	Skala 1:50	Faza: P.W
Branża	Architektura	Data	
Kierownik jednostki projektowej	Henryk Gąsior os. Jagiellonów 3/11 37-600 Lubaczów Nr upr. UAN/II/7342/50/94	Podpis	
Inwestor	Gmina Stary Dzików ul. Kościuszki 79 37-632 Stary Dzików	Nr rysunku	



PRZEKRÓJ B-B  
-WIATA  
Skala 1:50




**PGI**

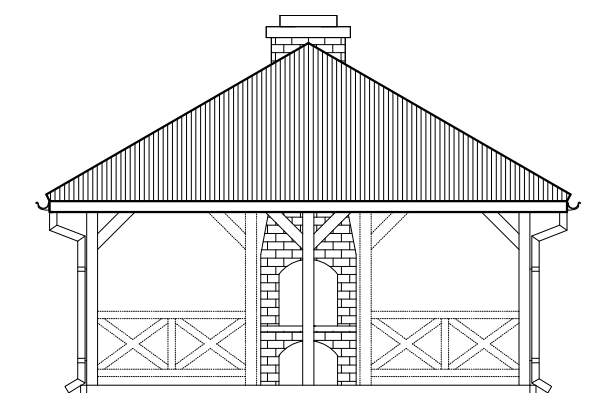
kostka betonowa gr. 6cm
podsyпка cem.piask. gr.5cm
podbudowa z piasku gr. 20cm
grunt rodzimy

**D1**

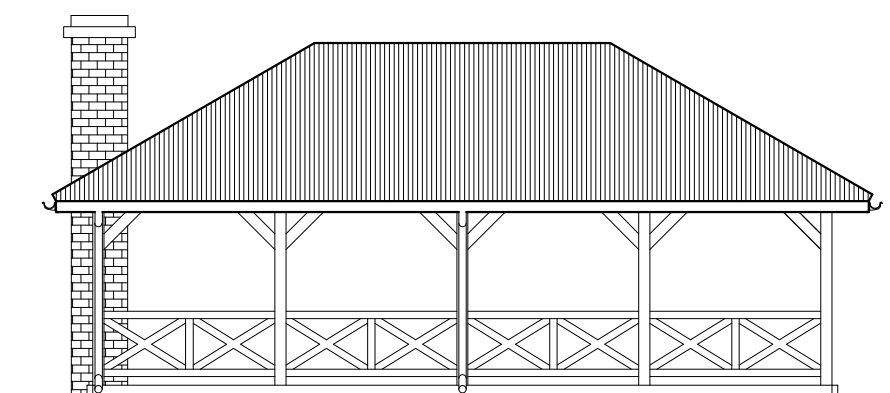
blacha trapezowa
łata
kontrłata
folia paroprzepuszczalna
deskowanie
krokwie 7x15cm

		Biuro projektowe PROJEKT DOM Projektowanie i doradztwo inwestycyjne ul. 3-go Maja 6, Lubaczów	
NAZWA	Ścieżka edukacyjna "Przy potoku Jasienica"		
Adres obiektu	Cewków nr ewid. 6337, 6333/102, 6339		
Tytuł	Przekrój B-B -Wiata	Skala 1:50	Faza: P.W
Branża	Architektura		Data
Kierownik jednostki projektowej	Henryk Gąsior os. Jagiellonów 3/11 37-600 Lubaczów Nr upr. UAN/II/7342/50/94		Podpis
Inwestor	Gmina Stary Dzików ul. Kościuszki 79 37-632 Stary Dzików		Nr rysunku

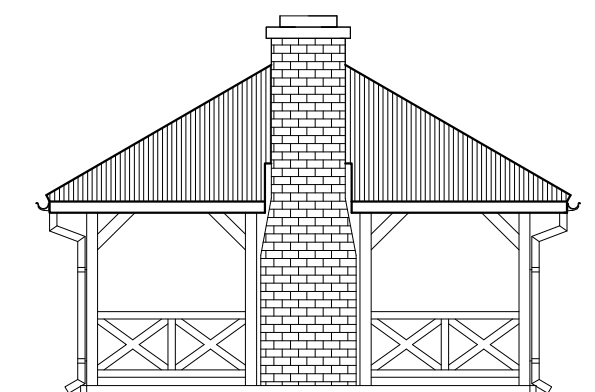
ELEWACJA  
-WIATA  
Skala 1:100



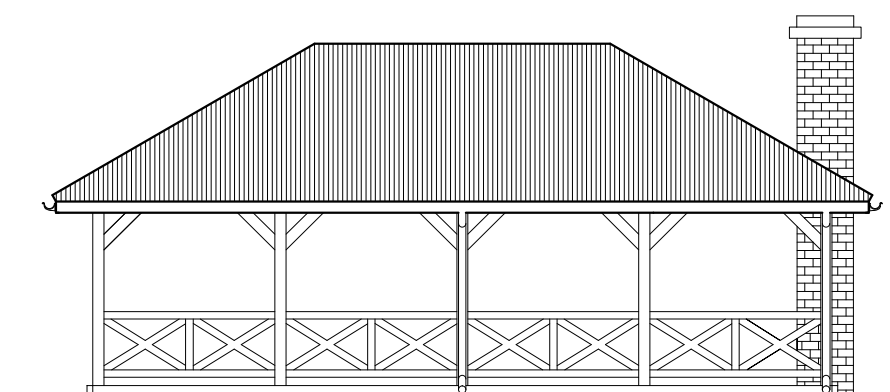
ELEWACJA ZACHODNIA




ELEWACJA PÓŁNOCNA



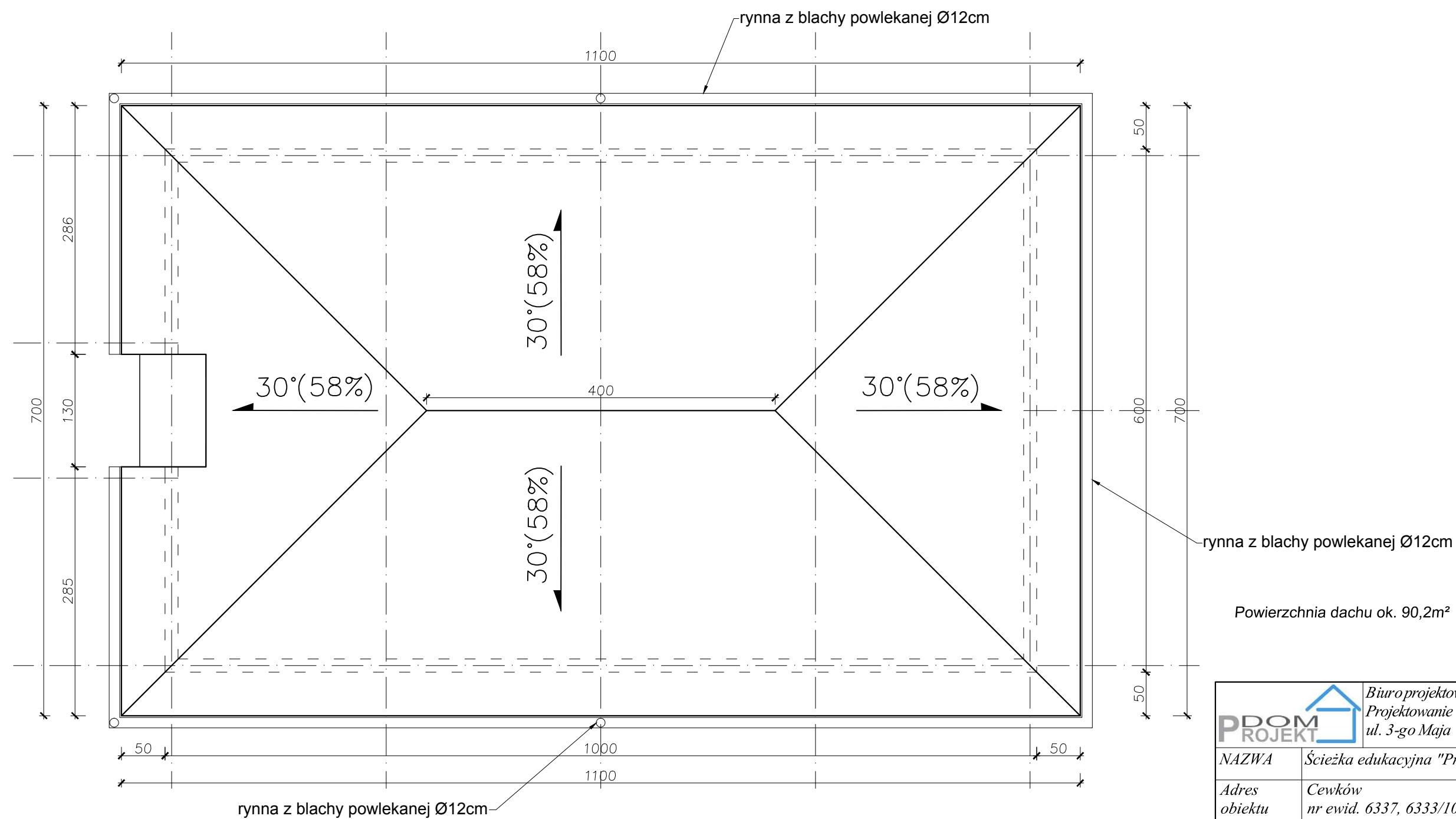
ELEWACJA WSCHODNIA



ELEWACJA POŁUDNIOWA

		Biuro projektowe PROJEKT DOM Projektowanie i doradztwo inwestycyjne ul. 3-go Maja 6, Lubaczów	
NAZWA	Ścieżka edukacyjna "Przy potoku Jasienica"		
Adres obiektu	Cewków nr ewid. 6337, 6333/102, 6339		
Tytuł	Elewacja -Wiata	Skala 1:100	Faza: P.W
Branża	Architektura	Data	
Kierownik jednostki projektowej	Henryk Gąsior os. Jagiellonów 3/11 37-600 Lubaczów Nr upr. UAN/II/7342/50/94	Podpis	
Inwestor	Gmina Stary Dzików ul. Kościuszki 79 37-632 Stary Dzików	Nr rysunku	

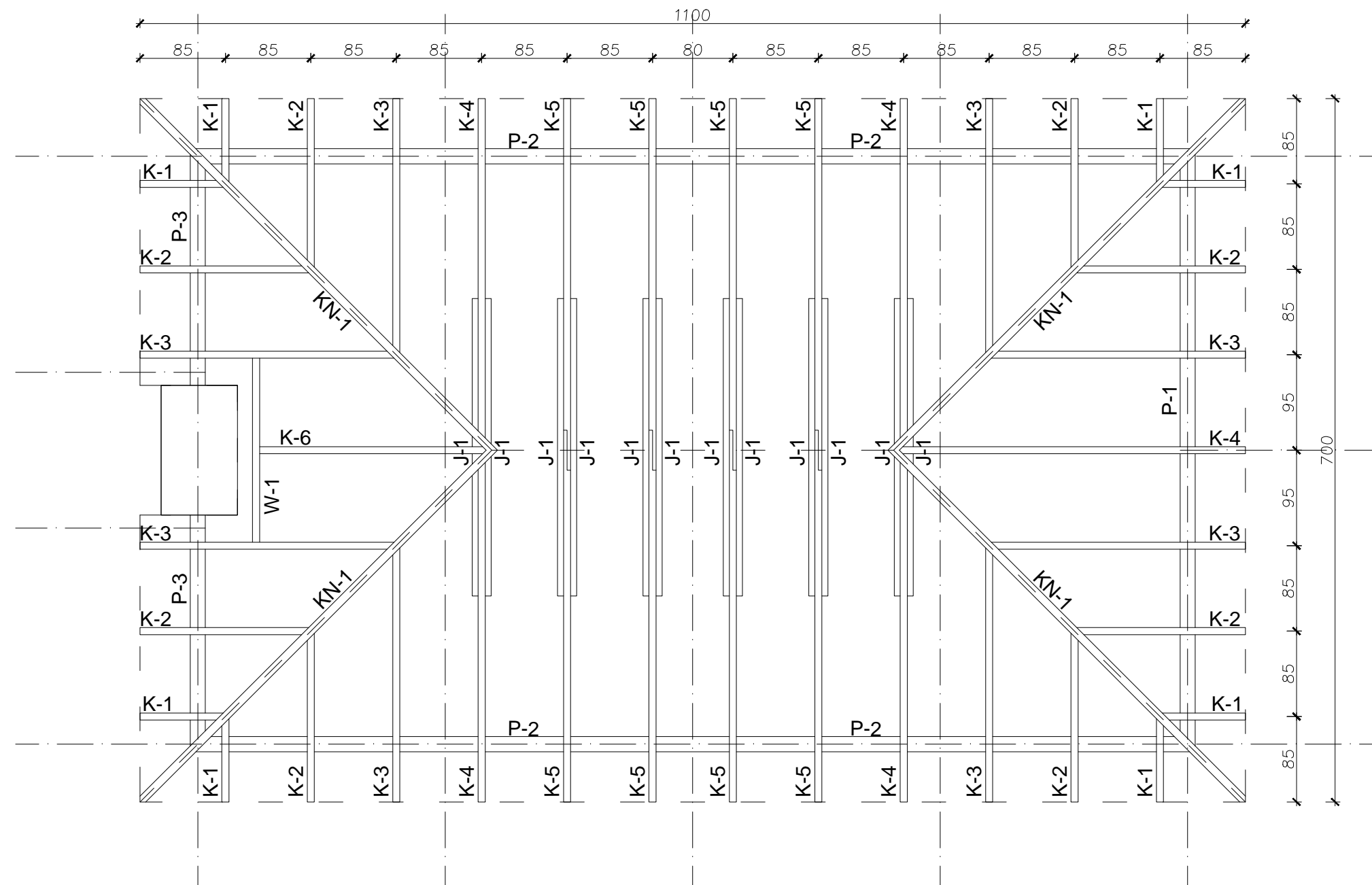
RZUT DACHU  
-WIATA  
Skala 1:50



Powierzchnia dachu ok. 90,2m<sup>2</sup>

		Biuro projektowe <b>PROJEKT DOM</b> Projektowanie i doradztwo inwestycyjne ul. 3-go Maja 6, Lubaczów	
NAZWA	Ścieżka edukacyjna "Przy potoku Jasienica"		
Adres obiektu	Cewków nr ewid. 6337, 6333/102, 6339		
Tytuł	Rzut dachu -Wiata	Skala 1:50	Faza: P.W
Branża	Architektura	Data	
Kierownik jednostki projektowej	Henryk Gąsior os. Jagiellonów 3/11 37-600 Lubaczów Nr upr. UAN/II/7342/50/94	Podpis	
Inwestor	Gmina Stary Dzików ul. Kościuszki 79 37-632 Stary Dzików	Nr rysunku	

RZUT WIĘŻBY DACHOWEJ  
-WIATA  
Skala 1:50




LEGENDA:

K1 - K6 - krokiew 7x15cm,  
KN1 - krokiew narożna 8x16cm,  
P1 - P3 - płatew 15x15cm,  
S1 - słup 15x15cm,  
W1 - wymian 7x15cm,  
Z1 - zastrzał 7x15cm,  
J1 - jętka 6x15cm

Do każdej długości poszczególnych elementów należy dodać ok. 50cm

Kąt nachylenia dachu 30°

		Biuro projektowe PROJEKT DOM Projektowanie i doradztwo inwestycyjne ul. 3-go Maja 6, Lubaczów	
NAZWA	Ścieżka edukacyjna "Przy potoku Jasienica"		
Adres obiektu	Cewków nr ewid. 6337, 6333/102, 6339		
Tytuł	Rzut więźby dachowej -Wiata	Skala 1:50	Faza: P.W
Branża	Architektura	Data	
Kierownik jednostki projektowej	Henryk Gąsior os. Jagiellonów 3/11 37-600 Lubaczów Nr upr. UAN/II/7342/50/94	Podpis	
Inwestor	Gmina Stary Dzików ul. Kościuszki 79 37-632 Stary Dzików	Nr rysunku	

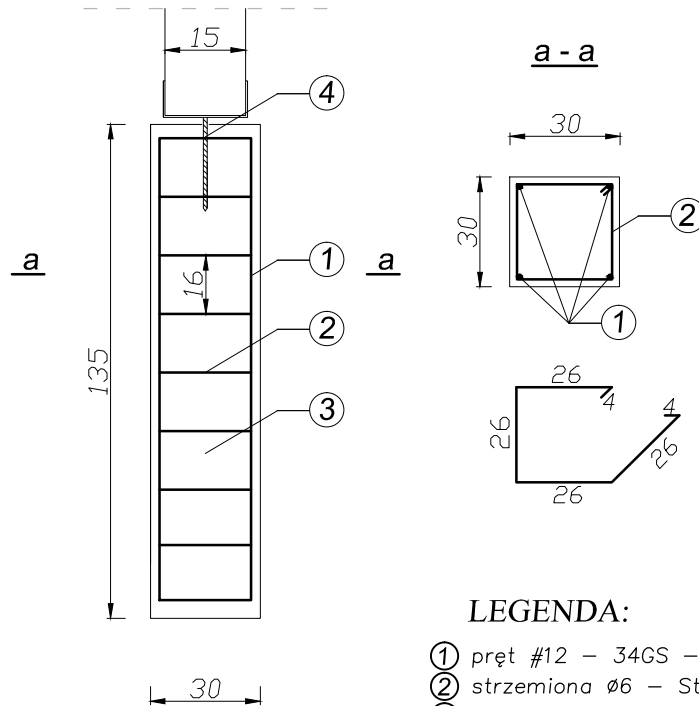
<b>WYKAZ DREWNA</b>					
<b>Oznaczenie</b>	<b>Wymiar</b>	<b>Długość</b>	<b>Ilość</b>	<b>Kubatura</b>	<b>Uwagi</b>
	[cm x cm]	[cm]	[szt.]	[m <sup>3</sup> ]	
<b>KROKIEW K</b>					
K-1	7x15	100	8	0,084	
K-2		200	8	0,168	
K-3		300	8	0,252	
K-4		400	5	0,210	
K-5		420	8	0,353	
K-6		270	1	0,028	
<b>Razem</b>				<b>1,10</b>	
<b>KROKIEW NAROŻNA KN</b>					
KN-1	8x16	580	4	0,46	
<b>PLATEW P</b>					
P-1	15x15	600	4	0,614	
P-2		520	4	0,532	
P-3		250	2	0,128	
<b>Razem</b>				<b>1,27</b>	
<b>SŁUP S</b>					
S-1	15x15	250	13	0,832	
<b>Razem</b>				<b>0,83</b>	
<b>JĘTKI J</b>					
J-1	6x15	290	12	0,261	
<b>Razem</b>				<b>0,26</b>	
<b>WYMIAN W</b>					
W-1	7x15	190	1	0,014	
<b>Razem</b>				<b>0,01</b>	
<b>ZASTRZAŁ Z</b>					
Z-1	7x15	100	24	0,180	
<b>Razem</b>				<b>0,18</b>	

**RAZEM            4,11**

Do każdego elementu należy dodać ok. 50cm


# STOPA FUNDAMENTOWA

Skala 1:20

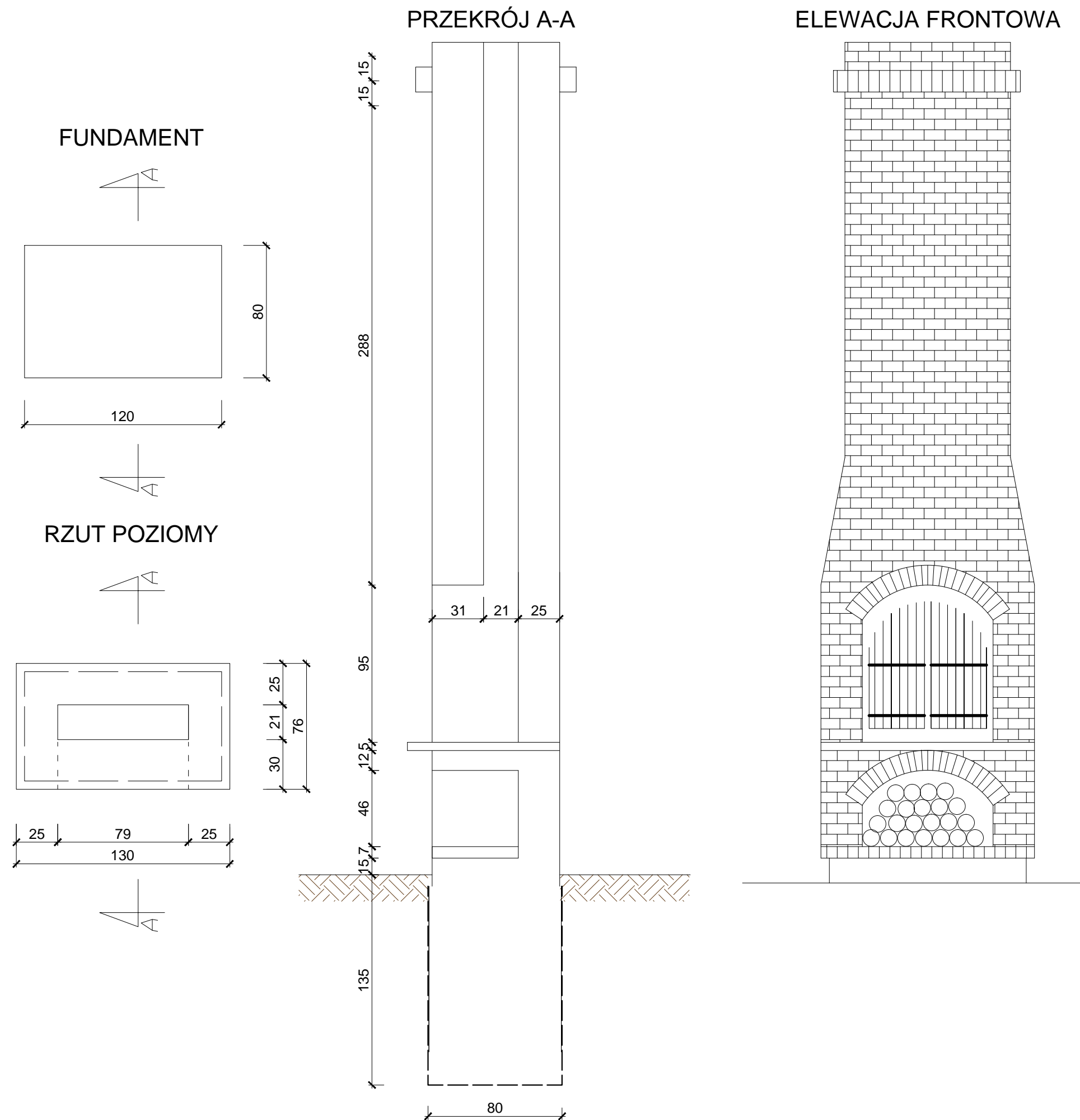



## LEGENDA:

- ① pręt #12 – 34GS – 4 szt.
- ② strzemiona  $\varnothing 6$  – St0 co 16 cm
- ③ beton żwirowy B20
- ④ kotwa stalowa

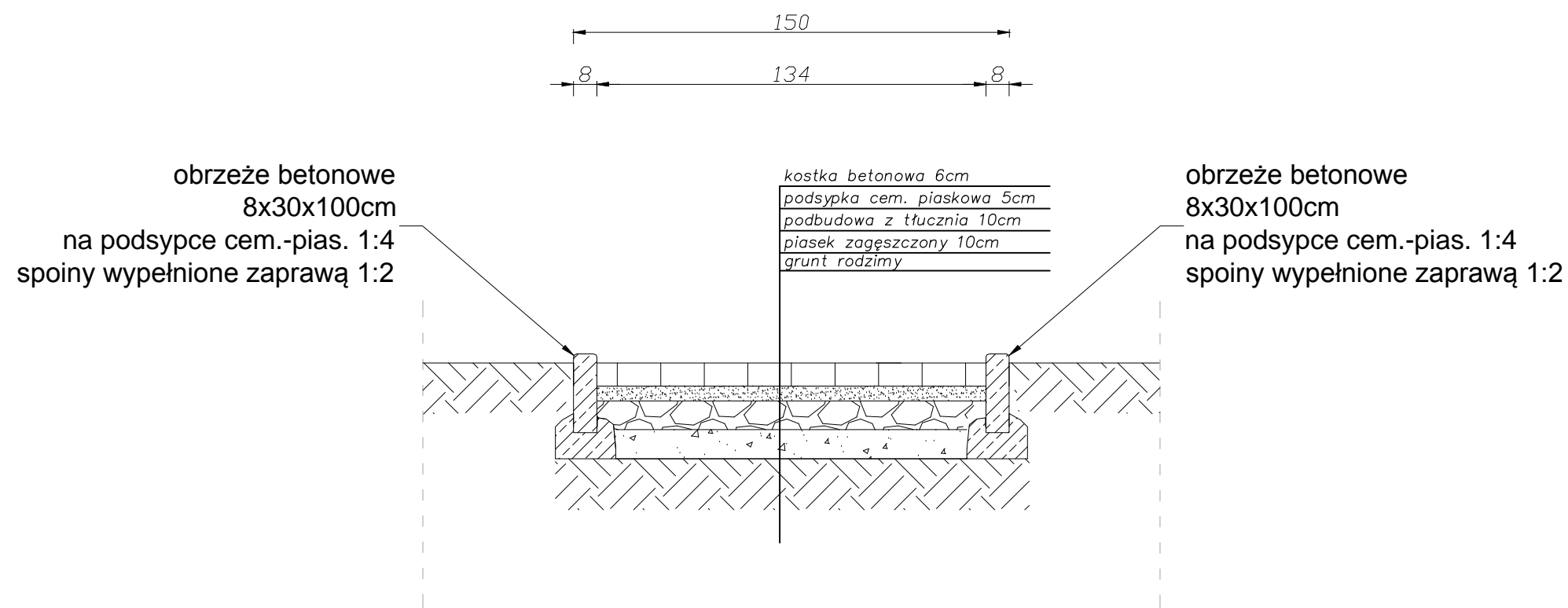
		Biuro projektowe PROJEKT DOM Projektowanie i doradztwo inwestycyjne ul. 3-go Maja 6, Lubaczów	
NAZWA	Ścieżka edukacyjna "Przy potoku Jasienica"		
Adres obiektu	Cewków nr ewid. 6337, 6333/102, 6339		
Tytuł	Stopa fundamentowa	Skala 1:20	
	-Wiata	Faza: P.W	
Branża	Architektura	Data	
Kierownik jednostki projektowej	Henryk Gąsior	Podpis	
	os. Jagiellonów 3/11 37-600 Lubaczów Nr upr. UAN/II/7342/50/94		
Inwestor	Gmina Stary Dzików ul. Kościuszki 79 37-632 Stary Dzików	Nr rysunku	

RYSUNEK GRILLA  
Skala 1:25

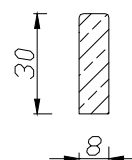



 Biuro projektowe PROJEKT DOM Projektowanie i doradztwo inwestycyjne ul. 3-go Maja 6, Lubaczów		
NAZWA	Ścieżka edukacyjna "Przy potoku Jasienica"	
Adres obiektu	Cewków nr ewid. 6337, 6333/102, 6339	
Tytuł	Rysunek grilla	Skala 1:25
		Faza: P.W
Branża	Architektura	Data
Kierownik jednostki projektowej	Henryk Gąsior os. Jagiellonów 3/11 37-600 Lubaczów Nr upr. UAN/II/7342/50/94	Podpis
Inwestor	Gmina Stary Dzików ul. Kościuszki 79 37-632 Stary Dzików	Nr rysunku

PRZEKRÓJ PRZEZ CHODNIK  
Skala 1:20



Szczegół krawężnika

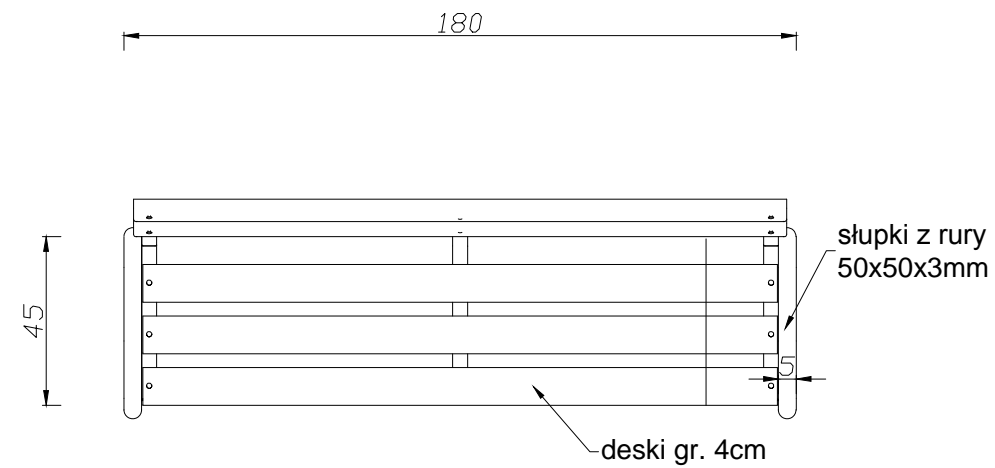


 Biuro projektowe PROJEKT DOM Projektowanie i doradztwo inwestycyjne ul. 3-go Maja 6, Lubaczów	
NAZWA	Ścieżka edukacyjna "Przy potoku Jasienica"
Adres obiektu	Cewków nr ewid. 6337, 6333/102, 6339
Tytuł	Przekrój przez chodnik
	Skala 1:20
	Faza: P.W
Branża	Architektura
	Data
Kierownik jednostki projektowej	Henryk Gąsior os. Jagiellonów 3/11 37-600 Lubaczów Nr upr. UAN/II/7342/50/94
	Podpis
Inwestor	Gmina Stary Dzików ul. Kościuszki 79 37-632 Stary Dzików
	Nr rysunku

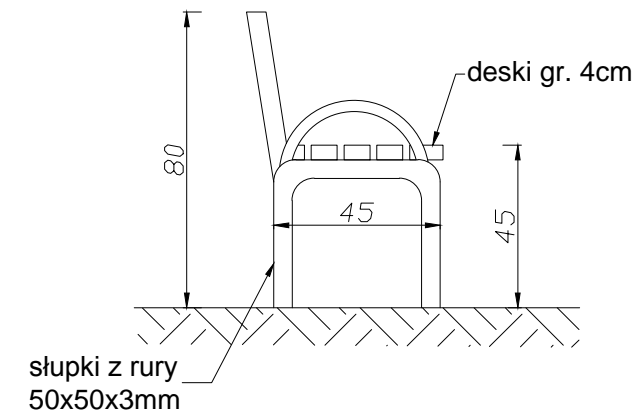


ŁAWKA  
-WZÓR  
Skala 1:20

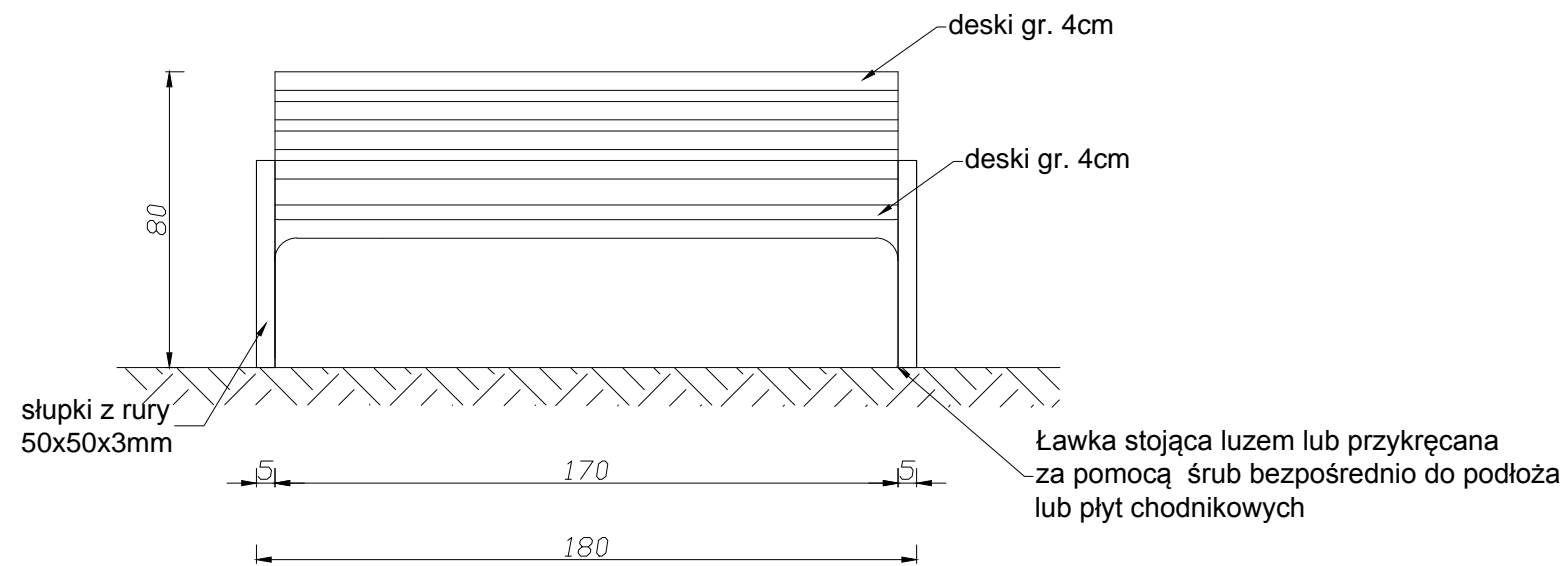
Ławka rzut z góry



Ławka widok z boku



Ławka widok z przodu

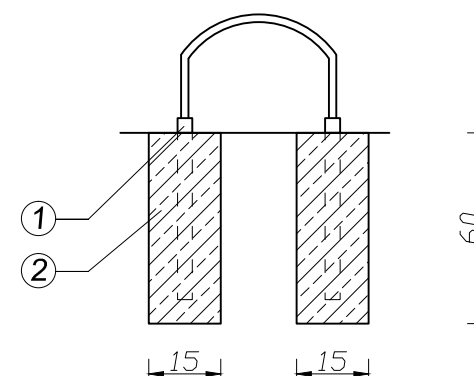
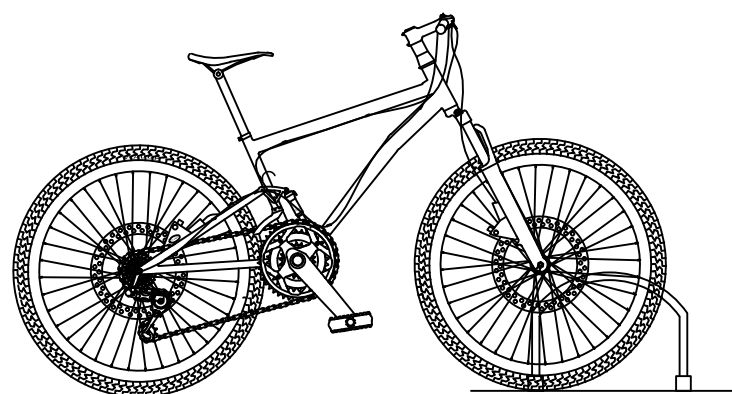
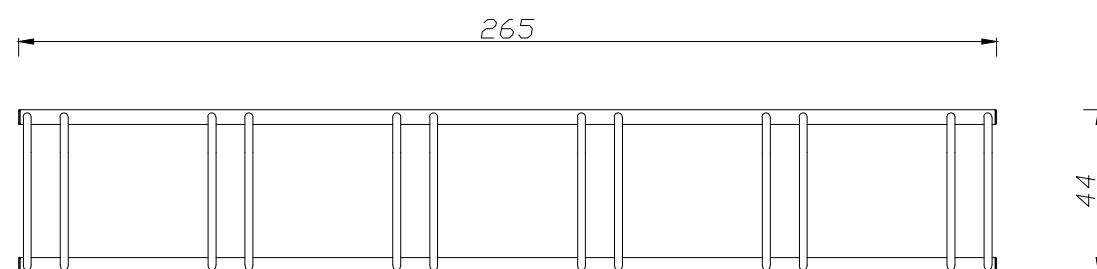


UWAGI:

Zamawiający dopuszcza zastosowanie materiałów/produktów/urządzeń o równoważnych parametrach technicznych.

		Biuro projektowe PROJEKT DOM Projektowanie i doradztwo inwestycyjne ul. 3-go Maja 6, Lubaczów	
NAZWA	Ścieżka edukacyjna "Przy potoku Jasienica"		
Adres obiektu	Cewków nr ewid. 6337, 6333/102, 6339		
Tytuł	Ławka Wzór	Skala 1:20	Faza: P.W
Branża	Architektura	Data	
Kierownik jednostki projektowej	Henryk Gąsior os. Jagiellonów 3/11 37-600 Lubaczów Nr upr. UAN/II/7342/50/94	Podpis	
Inwestor	Gmina Stary Dzików ul. Kościuszki 79 37-632 Stary Dzików	Nr rysunku	

STOJAK NA ROWERY  
-WZÓR  
Skala 1:20




LEGENDA:

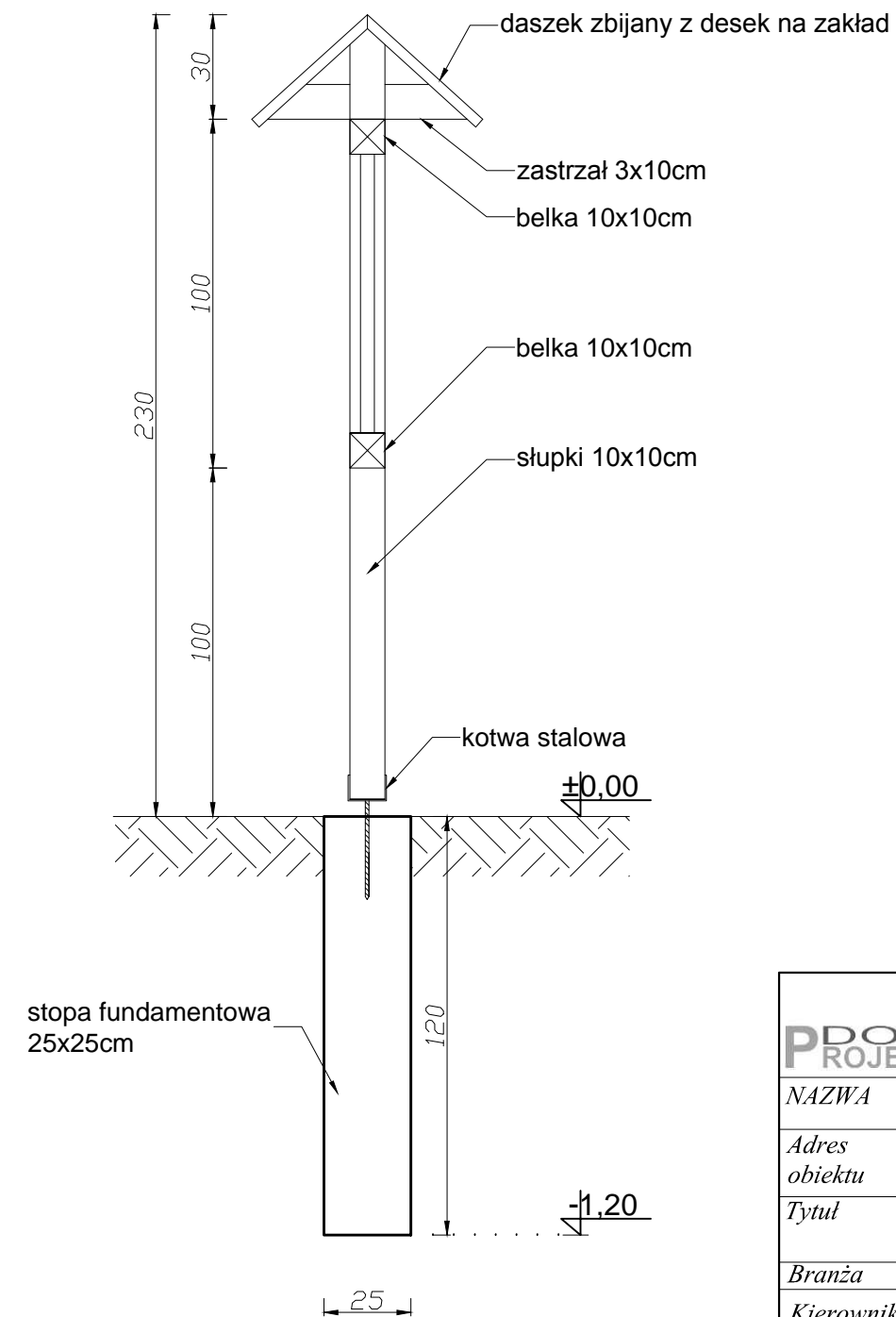
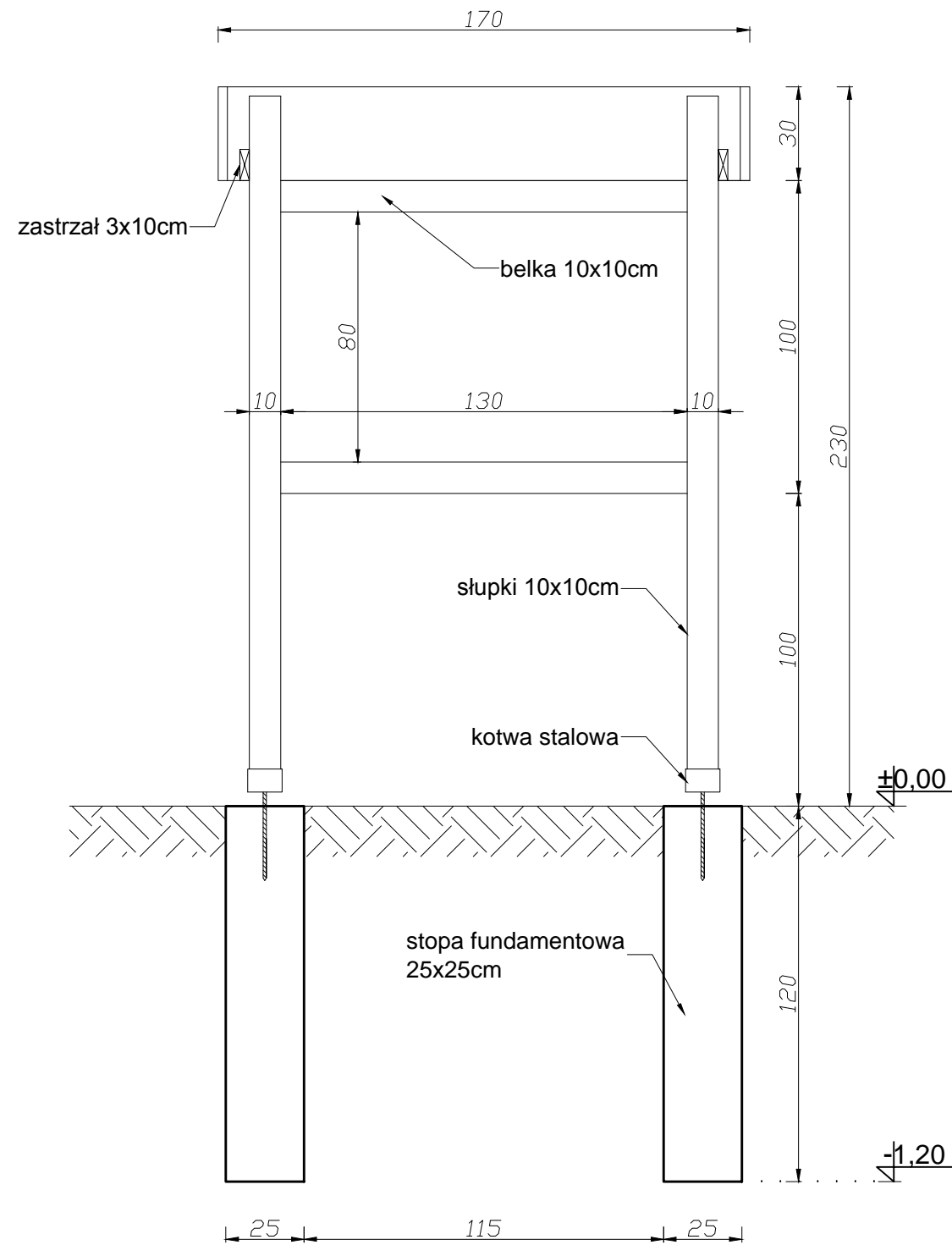
- ① kotwa stalowa
- ② beton żwirowy B20

UWAGI:

1. Stojak rowerowy wykonać z materiałów bezpiecznych, o profilu zamkniętym
2. Stopa fundamentowa pod stojak rowerowy 15x15x60cm
3. Stojak można ewentualnie zamontować kotwami do elementów stałych z kostki brukowej
4. Stojak na 6 rowerów
5. Kształt przedstawionego stojaka służy do celów poglądowych, szczegóły dotyczące stojaka uzgodnić z zamawiającym

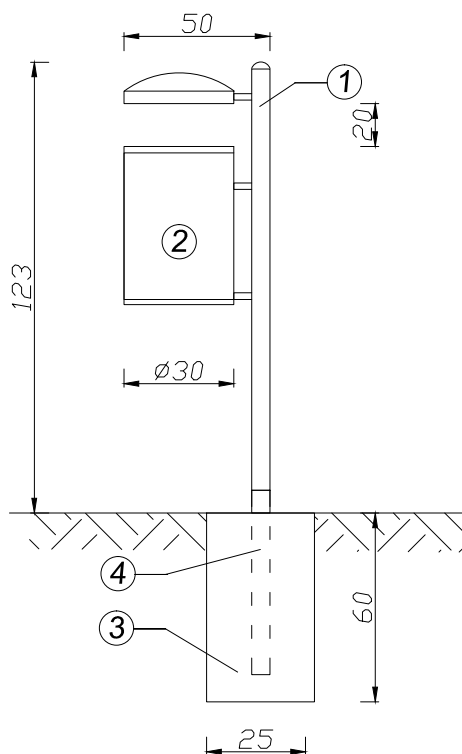
		Biuro projektowe PROJEKT DOM Projektowanie i doradztwo inwestycyjne ul. 3-go Maja 6, Lubaczów	
NAZWA	Ścieżka edukacyjna "Przy potoku Jasienica"		
Adres obiektu	Cewków nr ewid. 6337, 6333/102, 6339		
Tytuł	Stojak na rowery	Skala 1:20	
	Wzór	Faza: P.W	
Branża	Architektura	Data	
Kierownik jednostki projektowej	Henryk Gąsior os. Jagiellonów 3/11 37-600 Lubaczów Nr upr. UAN/II/7342/50/94	Podpis	
Inwestor	Gmina Stary Dzików ul. Kościuszki 79 37-632 Stary Dzików	Nr rysunku	

TABLICA INFORMACYJNA  
Skala 1:20



 Biuro projektowe PROJEKT DOM Projektowanie i doradztwo inwestycyjne ul. 3-go Maja 6, Lubaczów	
NAZWA	Ścieżka edukacyjna "Przy potoku Jasienica"
Adres obiektu	Cewków nr ewid. 6337, 6333/102, 6339
Tytuł	Tablica informacyjna
Branża	Architektura
Kierownik jednostki projektowej	Henryk Gąsior os. Jagiellonów 3/11 37-600 Lubaczów Nr upr. UAN/II/7342/50/94
Inwestor	Gmina Stary Dzików ul. Kościuszki 79 37-632 Stary Dzików
	Skala 1:20 Faza: P.W Data Podpis Nr rysunku

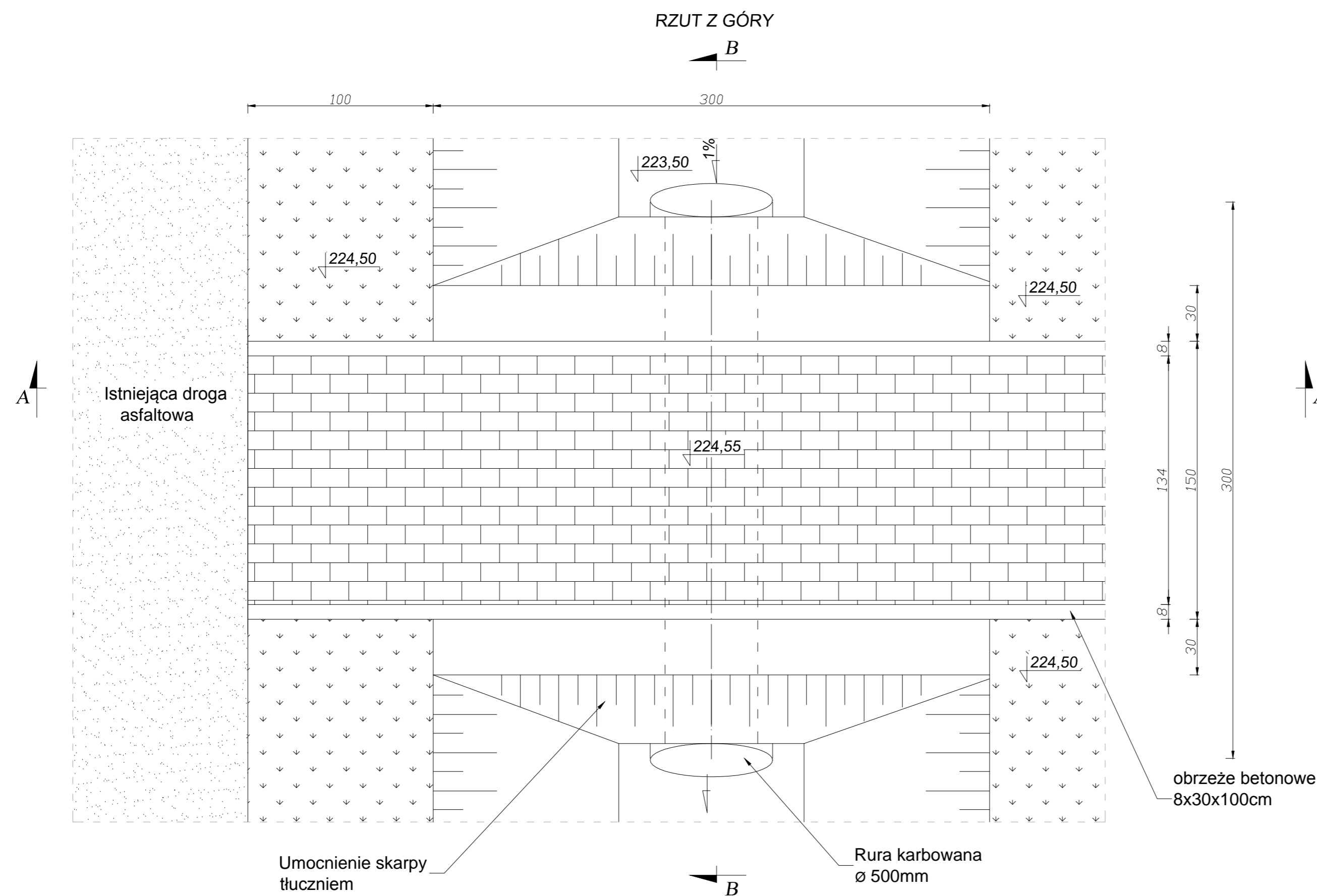
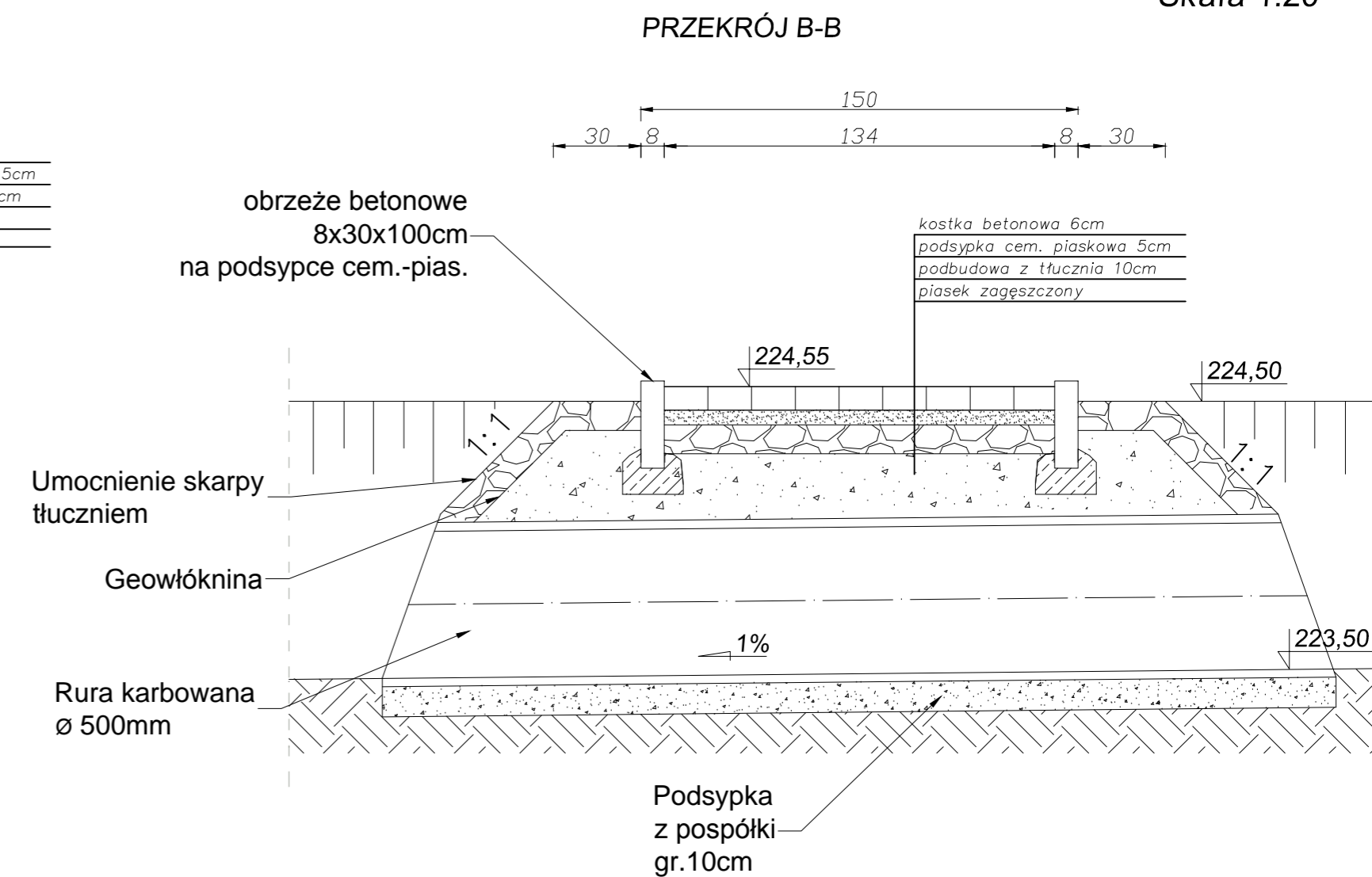
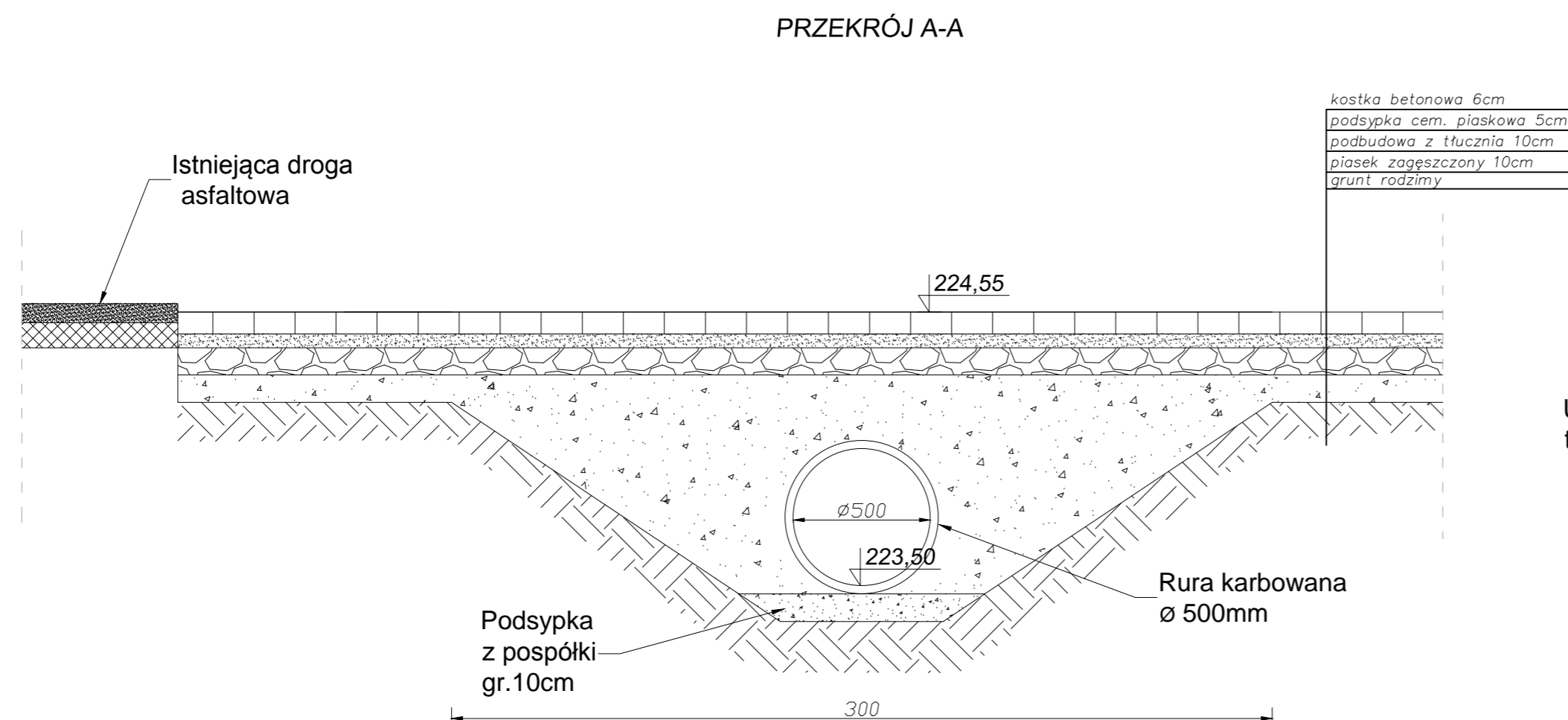
# KOSZ NA ŚMIECI -WZÓR Skala 1:20



## LEGENDA:

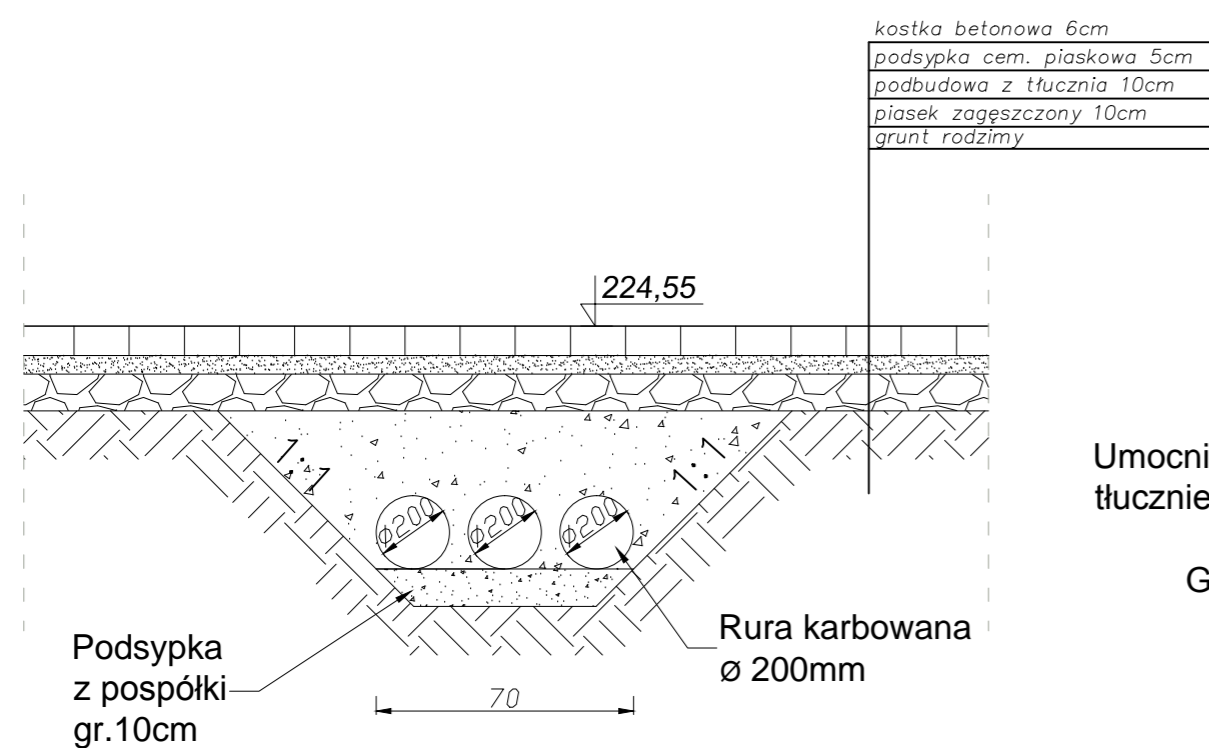
- ① rura stalowa, odlewy żeliwne, profile stalowe
- ② kosz z blachy, pojemność 30–35l., wariantowo obity drewnem
- ③ beton żwirowy B20
- ④ kotwa stalowa długość z odcinkiem zaktowienia 170cm

		Biuro projektowe PROJEKT DOM Projektowanie i doradztwo inwestycyjne ul. 3-go Maja 6, Lubaczów	
NAZWA	Ścieżka edukacyjna "Przy potoku Jasienica"		
Adres obiektu	Cewków nr ewid. 6337, 6333/102, 6339		
Tytuł	Kosz na śmieci Wzór		Skala 1:20
			Faza: P.W
Branża	Architektura	Data	
Kierownik jednostki projektowej	Henryk Gąsior os. Jagiellonów 3/11 37-600 Lubaczów Nr upr. UAN/II/7342/50/94		Podpis
Inwestor	Gmina Stary Dzików ul. Kościuszki 79 37-632 Stary Dzików		Nr rysunku

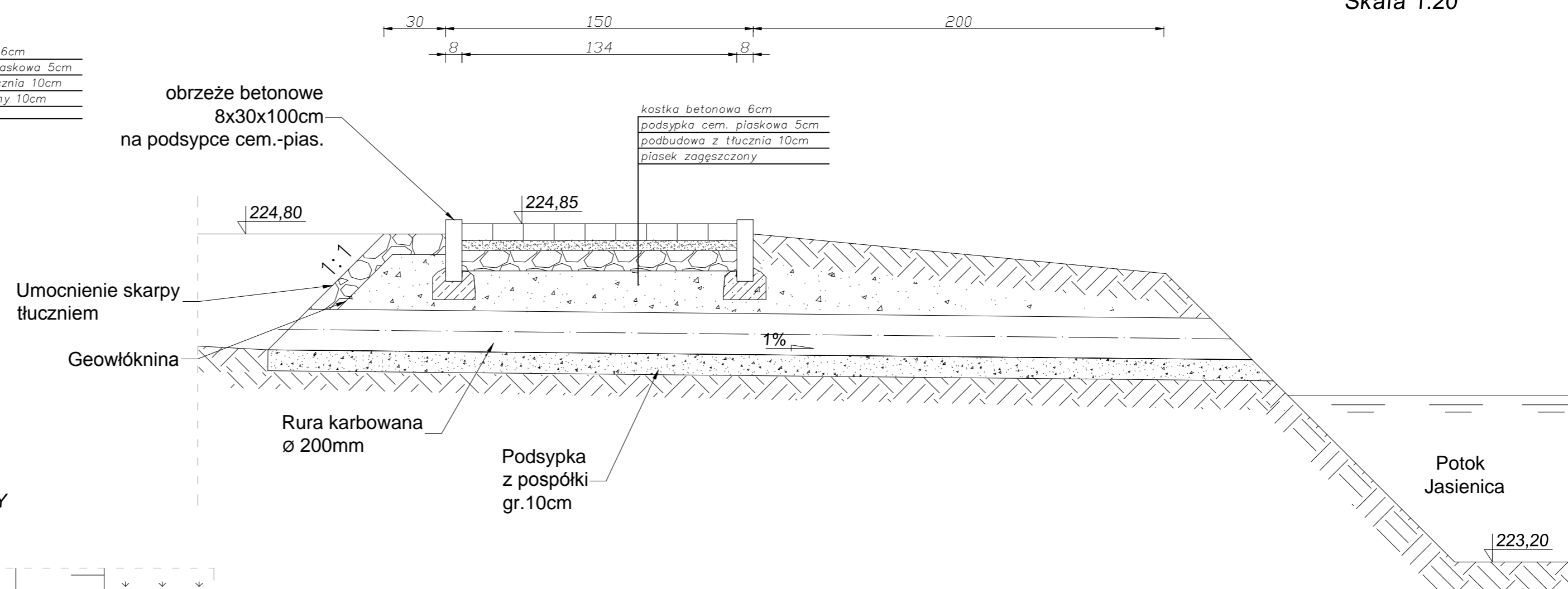


<b>PDOM PROJEKT</b>		Biuro projektowe PROJEKT DOM Projektowanie i doradztwo inwestycyjne ul. 3-go Maja 6, Lubaczów	
NAZWA	Ścieżka edukacyjna "Przy potoku Jasienica"		
Adres obiektu	Cewków nr ewid. 6337, 6333/102, 6339		
Tytuł	Przepust	Skala 1:20	Faza: P.W
Branża	Architektura	Data	
Kierownik jednostki projektowej	Henryk Gąsior os. Jagiellonów 3/11 37-600 Lubaczów Nr upr. UAN/II/7342/50/94	Podpis	
Inwestor	Gmina Stary Dzików ul. Kościuszki 79 37-632 Stary Dzików	Nr rysunku	

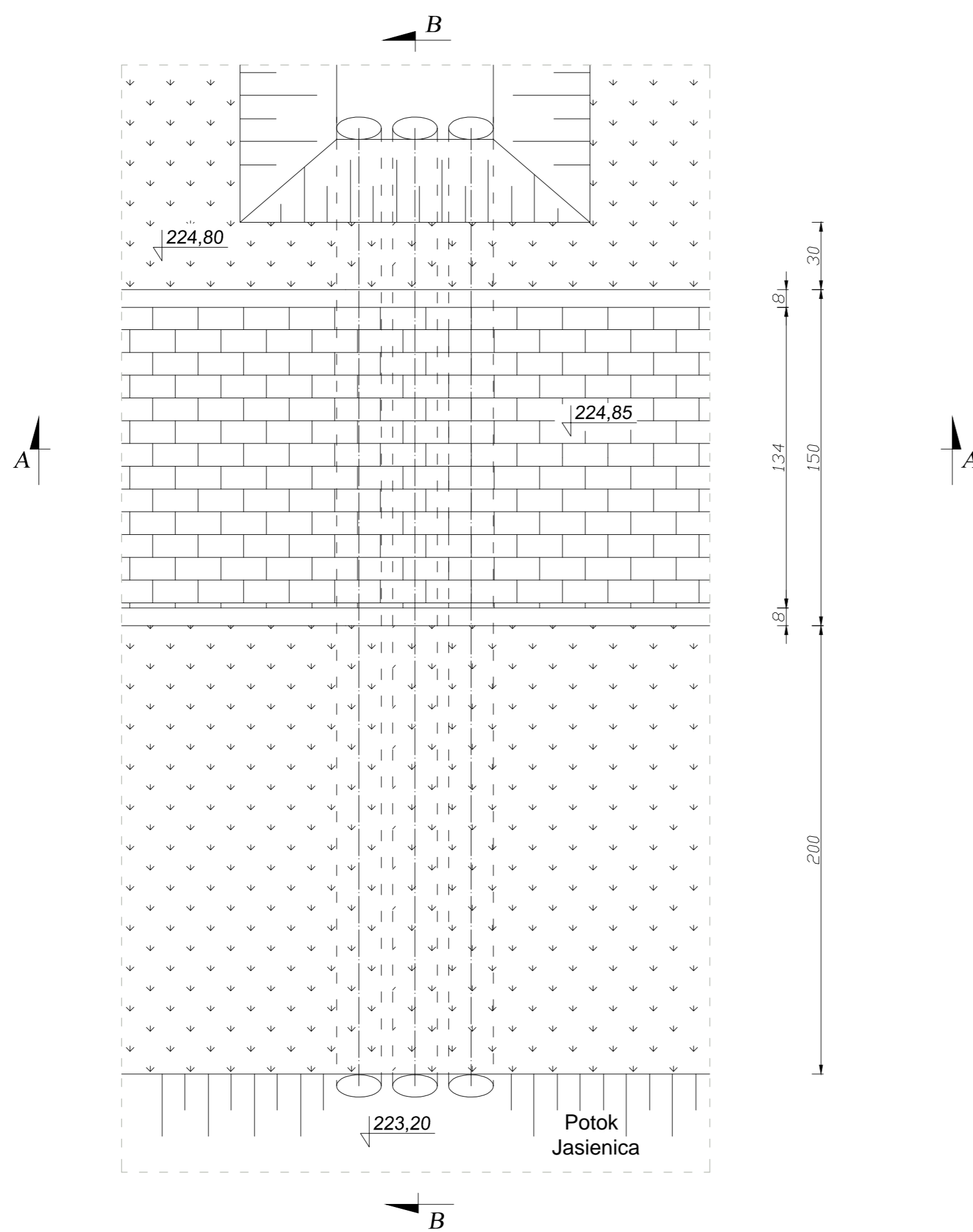
PRZEKRÓJ A-A




PRZEKRÓJ B-B

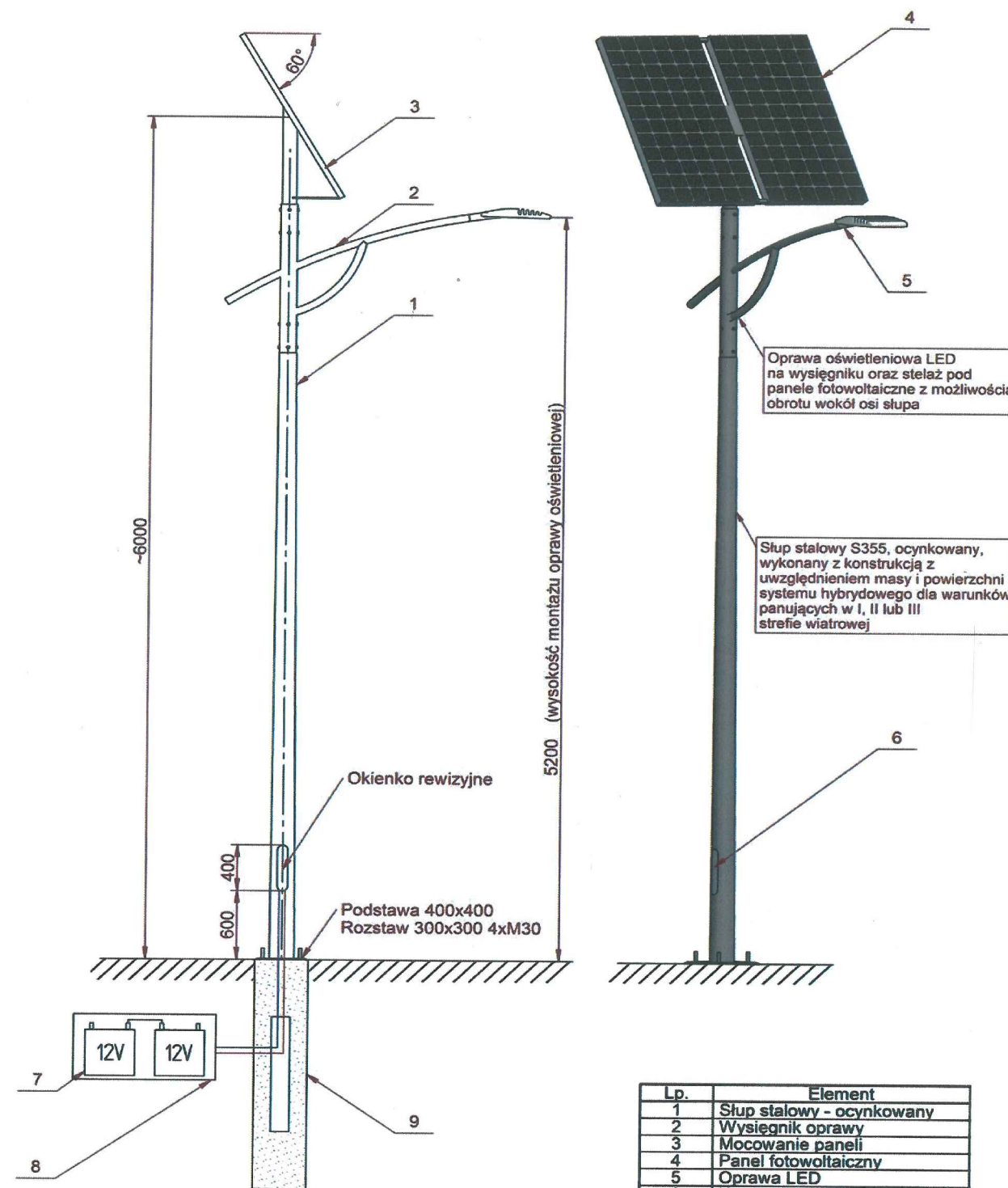


RZUT Z GÓRY



 Biuro projektowe PROJEKT DOM Projektowanie i doradztwo inwestycyjne ul. 3-go Maja 6, Lubaczów	
NAZWA	Ścieżka edukacyjna "Przy potoku Jasienica"
Adres obiektu	Cewków nr ewid. 6337, 6333/102, 6339
Tytuł	Rów odwadniający
Branża	Architektura
Kierownik jednostki projektowej	Henryk Gąsior os. Jagiellonów 3/11 37-600 Lubaczów Nr upr. UAN/II/7342/50/94
Investor	Gmina Stary Dzików ul. Kościuszki 79 37-632 Stary Dzików
	Skala 1:20 Faza: P.W. Data Podpis Nr rysunku

# LAMPA OŚWIETLENIA SOLARNEGO



Lp.	Element
1	Słup stalowy - ocynkowany
2	Wysięgnik oprawy
3	Mocowanie paneli
4	Panel fotowoltaiczny
5	Oprawa LED
6	Kontroler ładowania we wnęce
7	Akumulator 12V
8	Skrzynka hermetyczna
9	Fundament F200 V43

		Biuro projektowe <b>PROJEKT DOM</b> Projektowanie i doradztwo inwestycyjne ul. 3-go Maja 6, Lubaczów	
NAZWA	Ścieżka edukacyjna "Przy potoku Jasienica"		
Adres obiektu	Cewków nr ewid. 6337, 6333/102, 6339		
Tytuł	Lampa oświetlenia solarnego	Faza:	P.W
Branża	Architektura	Data	
Kierownik jednostki projektowej	Henryk Gąsior os. Jagiellonów 3/11 37-600 Lubaczów Nr upr. UAN/II/7342/50/94	Podpis	
Inwestor	Gmina Stary Dzików ul. Kościuszki 79 37-632 Stary Dzików	Nr rysunku	