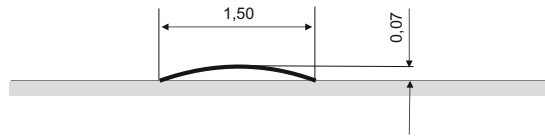
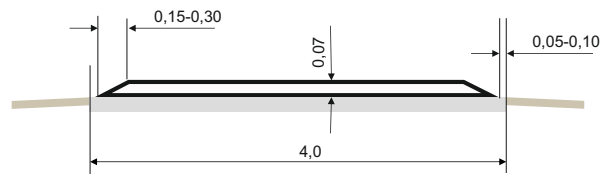


**LINIOWY PRÓG ZWALNIAJĄCY U-16d**  
o ograniczonej prędkości przejazdu 18-20 km/h



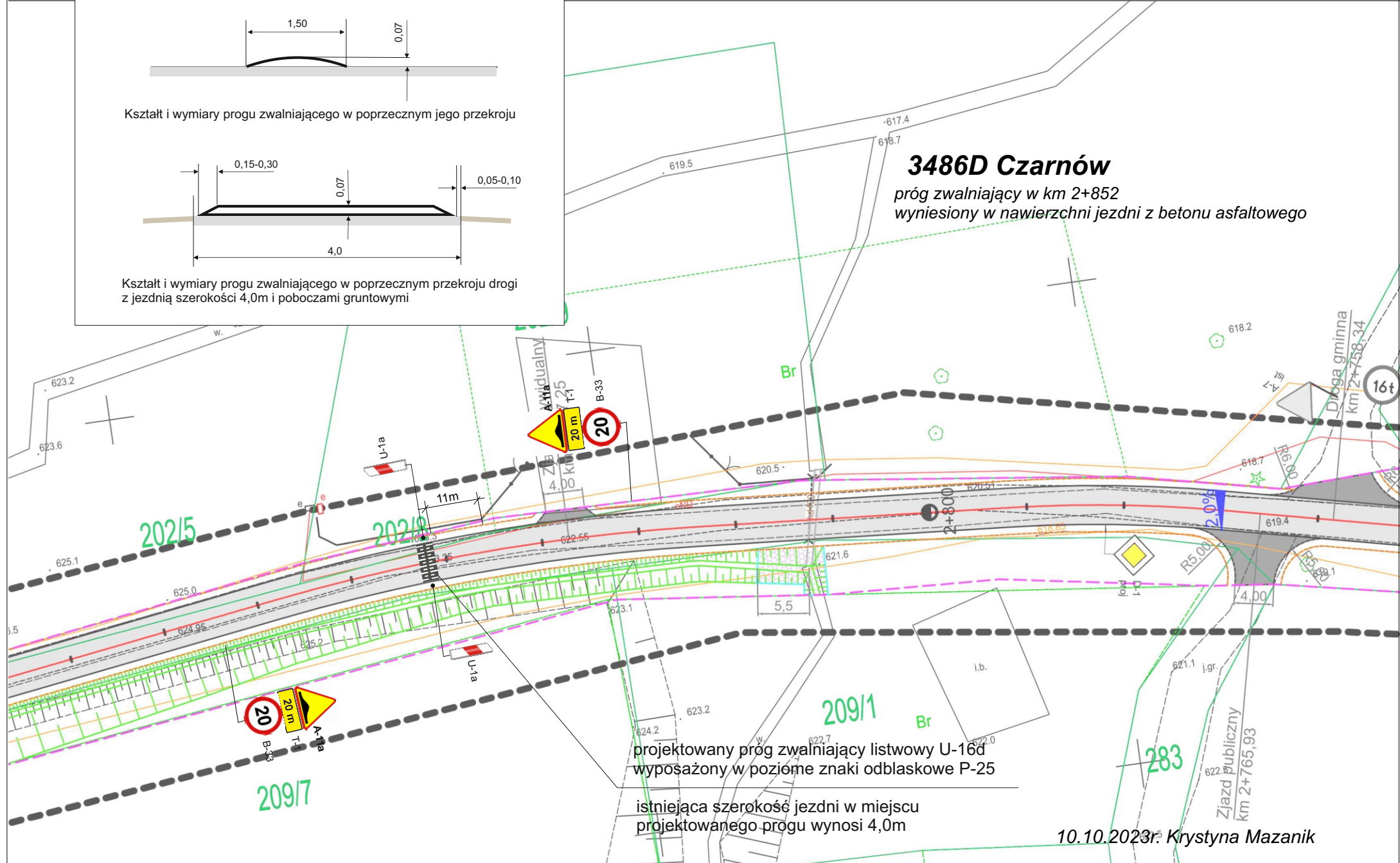
Kształt i wymiary progu zwalniającego w poprzecznym jego przekroju



Kształt i wymiary progu zwalniającego w poprzecznym przekroju drogi z jezdnią szerokości 4,0m i pobocznymi gruntowymi

**3486D Czarnów**

próg zwalniający w km 2+852  
wniesiony w nawierzchni jezdni z betonu asfaltowego



projektowany próg zwalniający listwowy U-16d  
wyposażony w poziome znaki odblaskowe P-25

istniejąca szerokość jezdni w miejscu  
projektowanego progu wynosi 4,0m