

powiat łęczyński woj. lubelskie



8.151.11

1:10 000

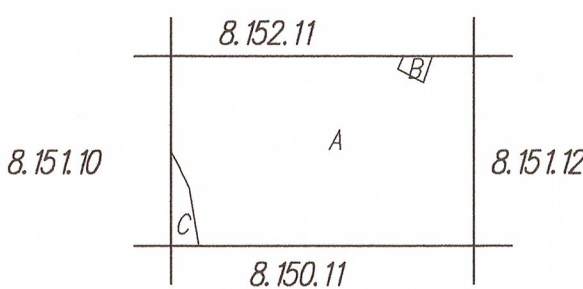
MAPA PROJEKTU TECHNICZNEGO
SZCZEGÓŁOWEJ OSNOWY POZIOMEJ 3 KLASY

opracowano w roku 2018 przez:

przebieg: inż. Mateusz Polak

kierownik pracowni: mgr inż. Krzysztof Bieloniak
upr. zawod. nr 13625 zakres 1.2, 3.4

Geomat
Geopolska



A: Gmina Milejów
B: Gmina Puchaczów
C: Gmina Mielęży pow. świdnicki

8.152.10	8.152.11	8.152.12
8.151.10	8.151.11	8.151.12
8.150.11	8.150.12	

Nr GEN.6640.1177.2018 Łęczyński 24.12.2018
Na podstawie art. 3 ust. 3 pkt 2 ustawy z dnia 17
maja 1989 r. Prawo geodezyjne i kartograficzne
(Dz.U. z 2017r. poz. 210) z późn. zm.) zatwierdzam
projekt osnowy szczełowej osnowy poziomej
dla obiektu Łęczyński położonego
w gminie Łęczyński powiat łęczyński
województwo lubelskie.
ZUP: STAROSTA
mgr Stanisław Ziębański
Łęczyński Powiat