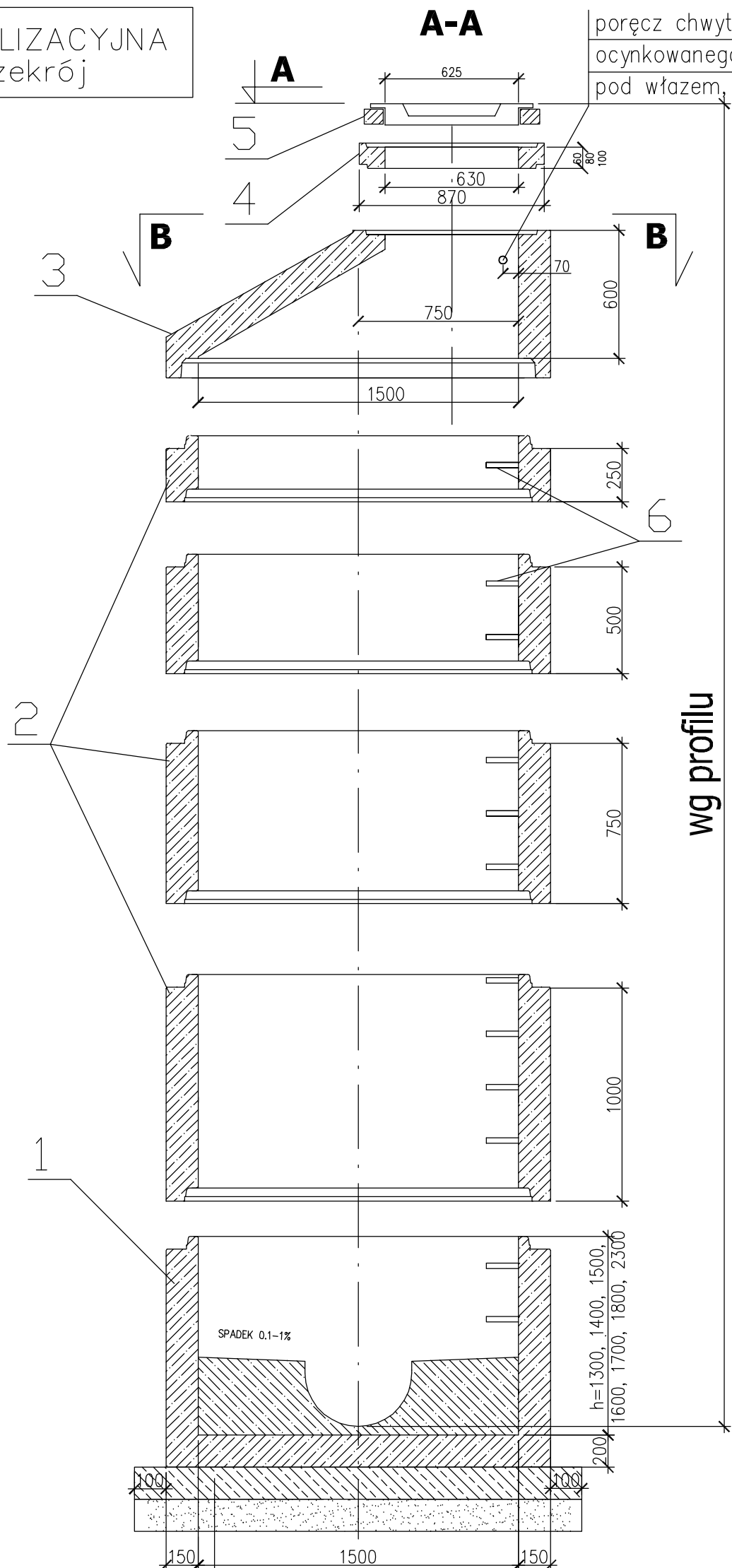


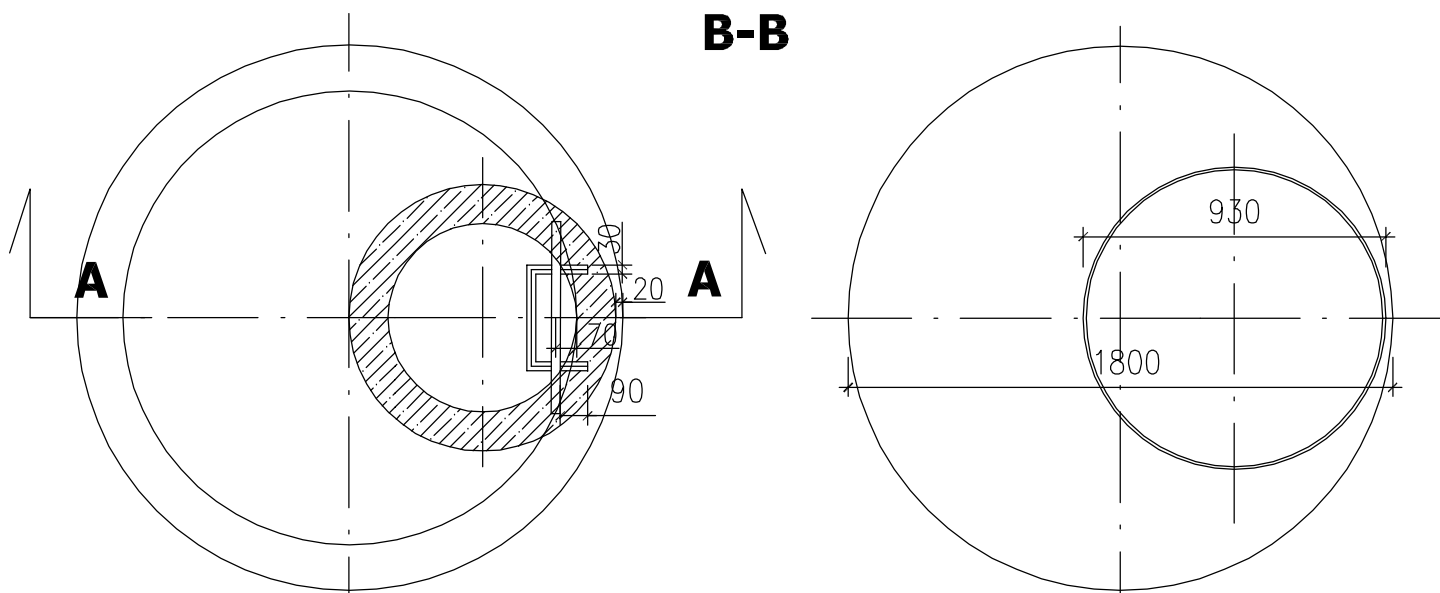
STUDZIENKA KANALIZACYJNA dn1500 – przekrój



<p> płyta żelbetowa z betonu C12/15 o średnicy min. 0,10 m większej od średnicy zewnętrznej kręgu betonowego, grubość 0,15m podsypka piaskowa grubość 15 cm </p>
--

poręcz chwytna z pręta stalowego
ocynkowanego \varnothing 30 mm, (montaż 10 cm
pod włazem, 7 cm od ściany)

STUDZIENKA KANALIZACYJNA dn1500 – rzuty



1. Dno studzienki z kinetą z betonu C35/45, W 10
z fabrycznie zabetonowaną powłoką z polipropylenu
kineta o wysokości $\frac{3}{4}$ średnicy nowego kanału
2. Kręgi betonowe DN 1500 mm łączone na uszczelki
gumowe odporne na agresywne działanie ścieków
z betonu C35/45, W 10
3. Zwężka betonowa z betonu C35/45, W 10
4. Pierścienie betonowe dystansowe
5. Właz żeliwny DN 625, klasy D 400, bez wentylacji
np. nr 104 041 Stąporków Meier Sp. z o.o.
6. Stopnie złazowe z pełnych prętów stalowych
 $\varnothing 30$ mm otulinie tworzywowej antypoślizgowej
- długość $L = 30$ cm
- minimalna odległość od ściany komory 15 cm
- rozstaw stopni w układzie drabinowym co 25 cm
7. Króćce dostudzienne GE
8. Króćce przystudzienne GZ
9. Króćce przystudzienne GA

PROJEKTANT	 Pracownia Projektowa EMDROG ul. G. Zapolskiej 14/90, 85-149 Bydgoszcz tel. 609-979-200, tel./fax. 52/348-75-90			
INWESTYCJA	Przebudowa ulic Długiej i Krótkiej w Solcu Kujawskim polegająca na budowie odwodnienia oraz remoncie nawierzchni			
INWESTOR	Gmina Solec Kujawski ul. 23 Stycznia 7 86-050 Solec Kujawski			
OBIEKT	Odwodnienie nawierzchni ulicy. działki nr: 296/17, 296/21, 296/56, 271/1, 274/2, 273/2, 285, 275/29 obręb M. Solec Kujawski			
ZESPÓŁ AUTORSKI	FUNKCJA	IMIĘ I NAZWISKO	UPRAWNIENIA	PODPIS
	Projektował	mgr inż. Katarzyna Jakubowska	KUP/0149/POOS/09 Specjalność: instalacyjna w zakresie wod., kanalizacji i urządzeń cieplnych, wentylacyjnych, gazowych i wod-kan. Bud. ogólnego.	
NAZWA RYSUNKU	Betonowa studnia kanalizacyjna dn1500			
STADIUM	PBW	SKALA: 1:100	NR RYS.: 6	
BRANŻA	SANITARNA			
DATA	04.2020rok			