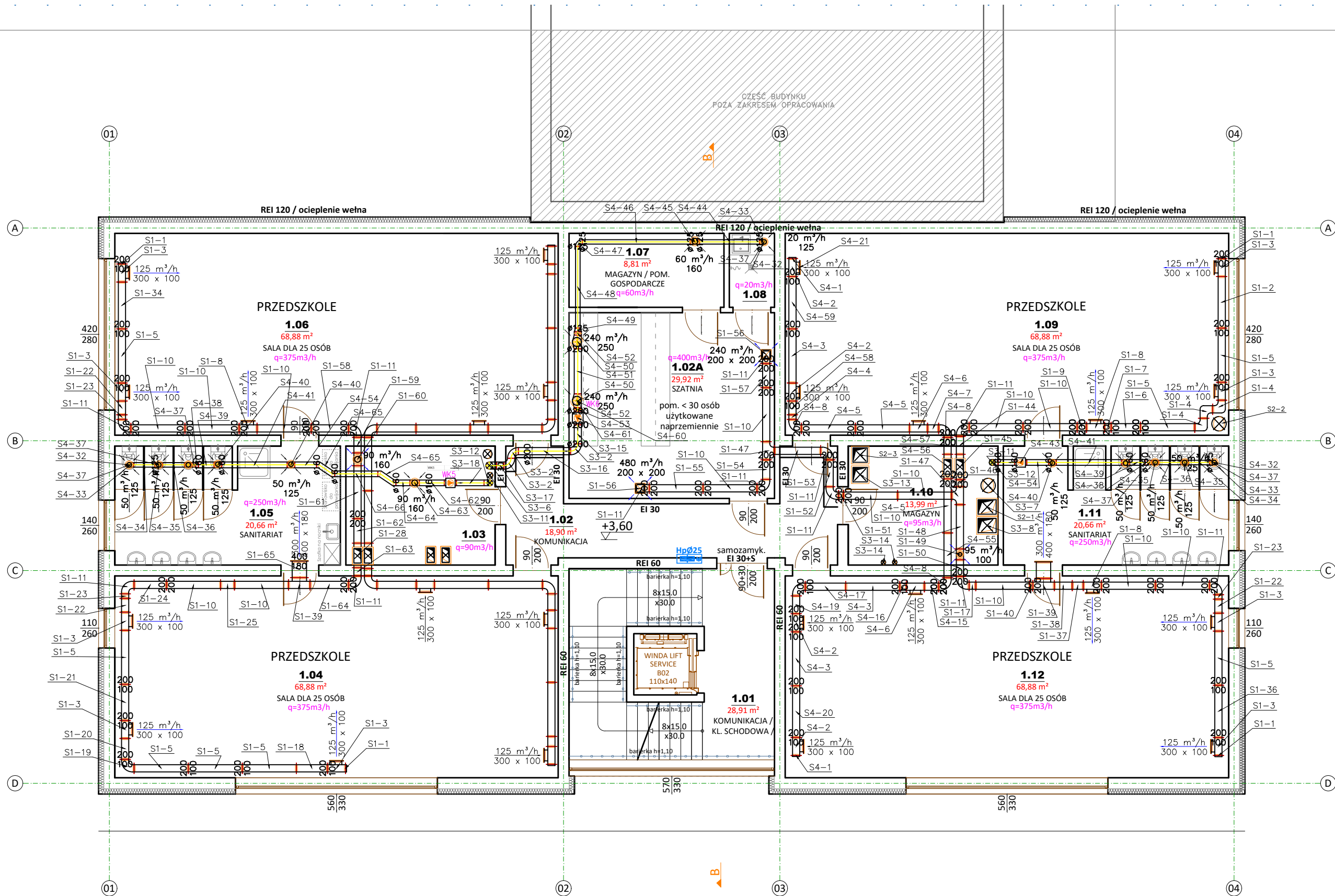


GRANICA DZIAŁKI



GRANICA DZIAŁKI

AP - PROJEKT ADAM PLEWA UL. ZIELNA 63, 34-433 NOWA BIAŁA	
TEMAT:	BUDYNEK PRZEDSZKOLNO - ŻŁOBKOWY
FAZA:	PROJEKT WYKONAWCZY
BRANŻA:	INSTALACJE SANITARNE - WENTYLACJI MECHANICZNEJ
TEMAT RYSUNKU:	RZUT PIĘTRA
PROJEKTANT:	MGR INŻ. ADAM PLEWA UPR. NR MAP/0258/POOS/14 DO PROJEKTOWANIA BEZ OGRAŃCZEN W SPECJALNOŚCI INSTALACYJNEJ W ZAKRESIE SIECI, INSTALACJI I URZĄDZEŃ CIEPLNYCH, GAZOWYCH, WENTYLACYJNYCH, WODOCIĄGOWYCH I KANALIZACYJNYCH.
SPRAWDZAJĄCY:	INŻ. STANISŁAW ŻMUDA UPR. NR MAP/0158/POOS/04 DO PROJEKTOWANIA BEZ OGRAŃCZEN W SPECJALNOŚCI INSTALACYJNEJ W ZAKRESIE SIECI, INSTALACJI I URZĄDZEŃ CIEPLNYCH, GAZOWYCH, WENTYLACYJNYCH, WODOCIĄGOWYCH I KANALIZACYJNYCH.
NR RYSUNKU:	WM2
SKALA:	1:100
DATA:	1.2024