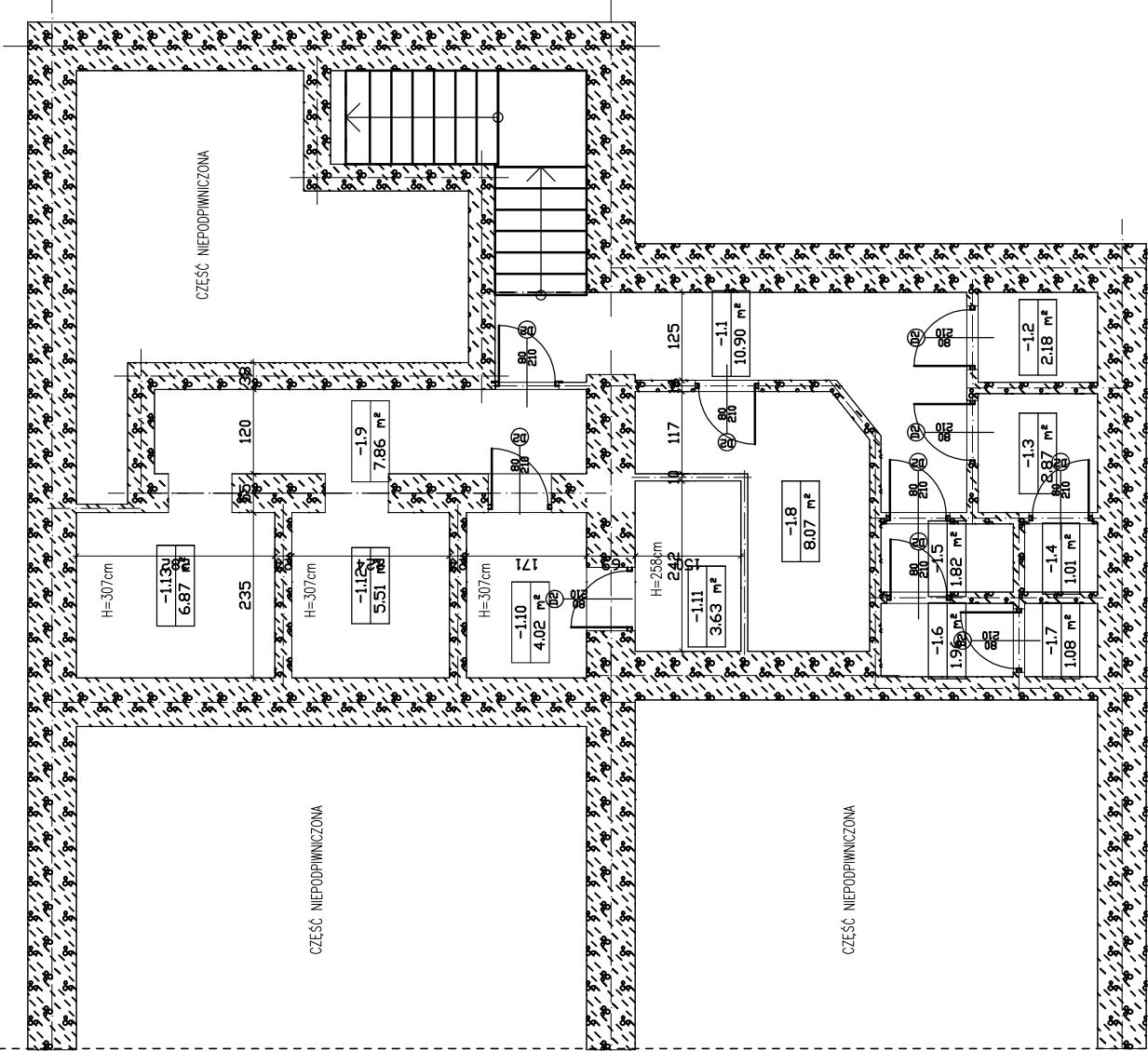


Rzut piwnicy - po adaptacji Skala 1:100



Wykaz pomieszczeń: Budynek – Piwnica

Nr	Nazwa pomieszczenia	Pow. użytkowa	Posadzka	Pow. ścian
-1.1	Komunikacja	10.90 m²	Gres	48.74 m²
-1.2	Archiwum	2.18 m²	Gres	15.95 m²
-1.3	Przedsiónek	2.87 m²	Gres	16.47 m²
-1.4	Pokoł	1.01 m²	Gres	10.13 m²
-1.5	Przedsiónek	1.82 m²	Gres	13.23 m²
-1.6	Przedsiónek	1.96 m²	Gres	13.65 m²
-1.7	WC	1.08 m²	Gres	10.55 m²
-1.8	Pom. socjalne	8.07 m²	Gres	39.12 m²
-1.9	Komunikacja	7.86 m²	Gres	37.11 m²
-1.10	Serwerownia	4.02 m²	Gres	19.93 m²
-1.11	Archiwum	3.63 m²	Gres	21.59 m²
-1.12	Archiwum	5.51 m²	Gres	26.49 m²
-1.13	Archiwum	6.87 m²	Gres	29.97 m²
Razem		57.78 m²		302.93 m²

Usługi Kosztorsowe i Projektowe
DOMINO
Piotr Szepietowski

TEMAT:	ADAPTACJA POMIESZCZEŃ PO BYŁYM BANKU NA POTRZEBY
ADRES:	WYDZIAŁU KOMUNIKACJE
ETAP:	PROJ. BUD.
INWESTOR:	UL. MICKIEWICZA 31, 82-400 SZTUM
PROJEKTOWAŁ:	STAROSTWO POWIATOWE W SZTUMIE
OPRACOWAŁ:	UL. MICKIEWICZA 31, 82-400 SZTUM
	MGR INŻ. JERZY JUREC
	UPR. NR 268/GD/74
	SPEC. INŻ. - KONSTRUKCYJNA
	MGR INŻ. PIOTR SZPIEJEWSKI
	TYTUŁ RYSUNKU:
	RZUT PIWNICY - PO ADAPTACJI
DATA:	07-2021
BRANŻA:	ARCH.-KONSTR.
SKALA:	1:100
NR RYS.	A-1