

Isn. przyłącze PE dz 63 z ul. Korczaka

- LEGENDA :**
- Instalacja gazowa-projektowana
  - Instalacja wodociągowa-projektowana
  - Instalacja wodociągowa-istniejąca
  - - - Instalacja kanalizacyjna-istniejąca
  - - - Instalacja kanalizacyjna-projektowana
  - - - Instalacja kanalizacyjna-przeznaczona do demontażu
  - Instalacja c.o. istniejąca
  - System doposażenia powietrza do kotłowni izolowany IZO 2 NOT DN 200/250
  - System odprowadzenia spalin z kotłowni SP DN 200
  - Ściana projektowana
  - Ściana do wyburzenia
  - Drzwi do demontażu

A.S.B.I.G. - Aktywny System Bezpieczeństwa Instalacji Gazowej (you Gazex)

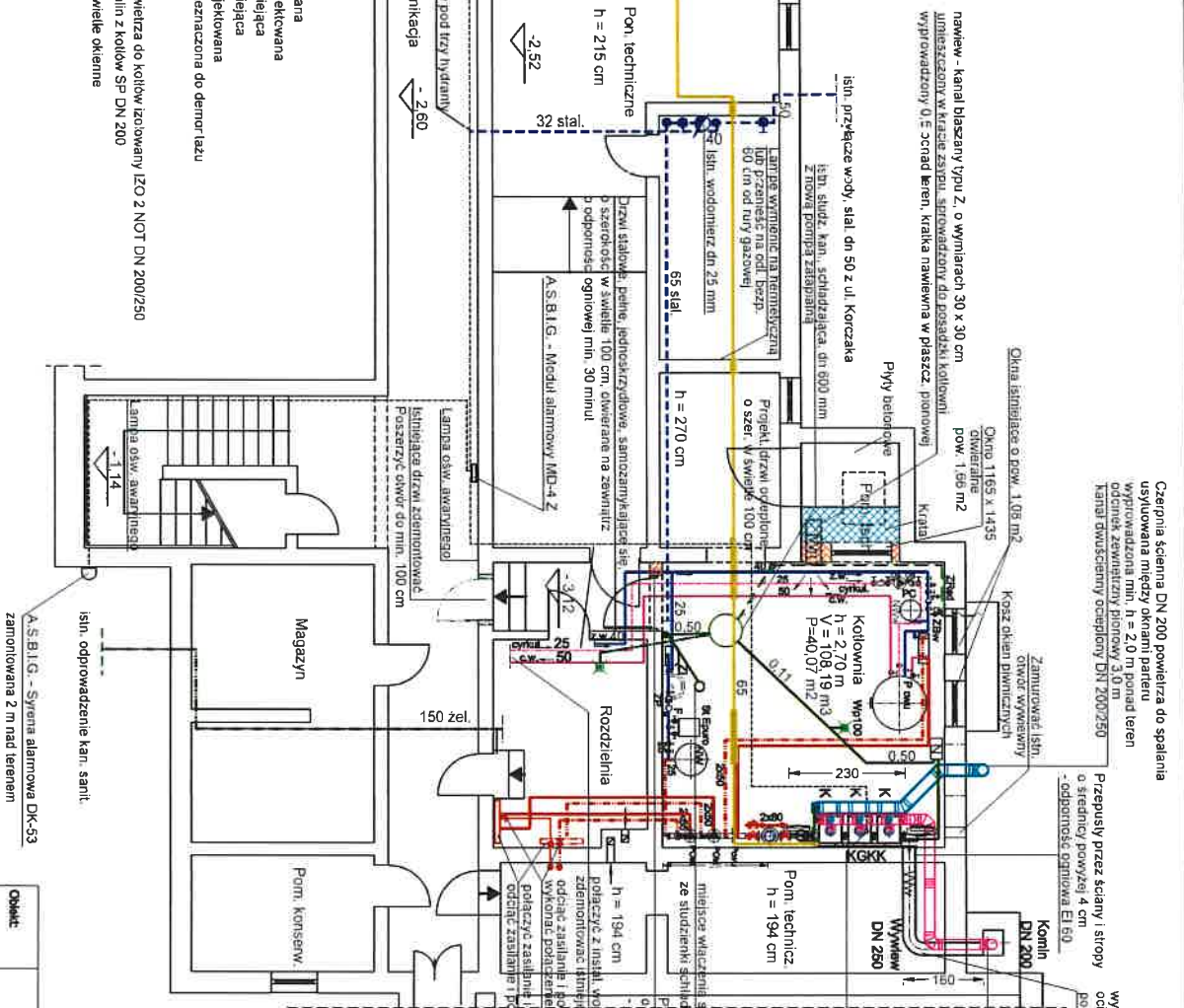
K - Kodol gazowy kondensacyjny, Vitodena moc 89 kW,

palnik promiennikowy Matrix, komora spalania Inox-Radial

KGKK - Kompleksowe gazowa kotłownia kondensacyjna ekologiczna się

z kesady trzech kotłów wiszących, ze sprzętem hydraulicznym

po prawej stronie, o plynnej regulacji mocy od 18,2 - 287 kW



Ciepłota ściana DN 200 powietrza do spalania  
usytuowana między oknami parteru  
wytworzona min. h = 2,0 m ponad teren  
odcinek zewnętrzny pionowy 3,0 m  
kanał dwusieczny ocieplony DN 200/250

Przepusty przez ścianę i strop  
o średnicy powyżej 4 cm  
- odporność ogniowa EI 60

Wywiew - kanał ze stali nierdzewnej, o wymiarach DN 250  
ociepiony, z kątką 25 x 30 cm, umieszczony pod sufitem,  
porząd tuła spalinowa

wkładka kamienna dn 200 mm, L=całk. = 1,29 m  
ze stali nierdzewnej, zakończona dachem 'czarkiem'  
10 cm nad płaszczyzną komina  
Uwaga! oszczędzić dwa przeszła komina murwanego  
o długości 4,3 m

A.S.B.I.G. - detektor gazu DEX-1  
w obudowie przeciwybuchowej

Pom. techniczny  
h = 194 cm

miejsce włączenia schłodzonej wody do kan. sanitar.  
ze studzienki schłodzącej, poprzez rójnik PVC 50/63  
Przepusty przez ścianę i strop  
o średnicy powyżej 4 cm  
- odporność ogniowa EI 60

połączyć z instal. wody zimnej, cynk, 1 c.w.u.  
zdemontować istniejące urządzenie  
odciąć zasilanie i pokroić do szczytu od rozdzielacza  
wymazać połączenie spawane przed zamontem kol.  
połączyć zasilanie i powołać do rittenaru z rozdzielczami  
odcięte zasilanie i powołać do podgrzewacza c.w.u.



<b>Obiekt</b>	SPECJALNY OŚRODEK SZKOLNO-WYCHOWAWCZY W WĄSOSZU WARSZĘ UL. KORCZAKA 6	
<b>Inwestor</b>	SPECJALNY OŚRODEK SZKOLNO-WYCHOWAWCZY w Wąsoszu	
<b>Temat</b>	PRZEBUDOWA KOTŁOWNI WĘGLOWEJ NA KOTŁOWNIE GAZOWA	
<b>Tytuł rys.</b>	RZUT PIWNIC - INTERNAT - KOTŁOWNIA	
<b>Data</b>	26.07.2018r.	Skala 1:100
<b>Branda</b>	TECHNOLOGIA KOTŁOWNI I INSTALACJA GAZOWA	Rys. nr 2
<b>Projektant</b>	mgr inż. Łucja Szyplko upr. nr 924/8710	





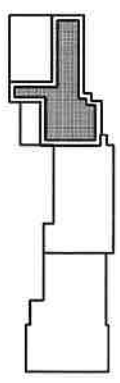
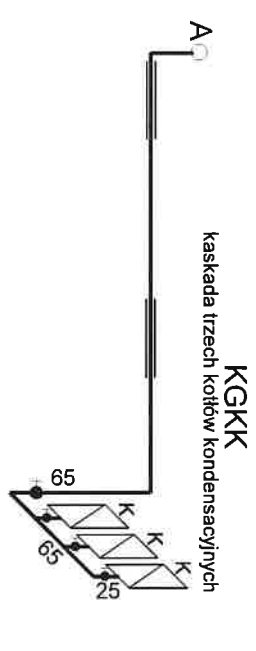
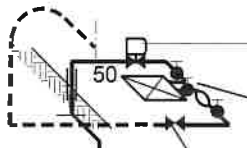


Aktywny System Bezp. Instal. Gaz.: Zawór kłapkowy DN 50 z głowicą samozamykającą MAg-3 "Gazomet", zamontowany za gazomierzem, w skrzyżce naciśnieniowej, zewnętrznej, blaszanej, o wym.: wys. 60 cm, szer. 60 cm, gł: 40 cm, zamykanej na kłódkę typu energetycznego.

Punkt redukcyjno-pomiarowy: reduktor i gazomierzem miechowym G25, o przepus.owości 40 m<sup>3</sup>/h, w skrzyżce naciśnieniowej, wg odrębnego opracowania

Istn. kurek główny dn 50 mm, kolnierzowy

Istn. przyłącze PE dz 63 z ul. Korczaka



**LEGENDA :**

- K - Kocioł gazowy kondensacyjny, Vitodens moc 99 kW, palnik promienikowy Matrix, komora spalania InoX-Radial
- KGKK - Kompaktowa gazowa kotłownia kondensacyjna, składająca się z kaskady trzech kotłów wiszących, ze sprzęgłem hydraulicznym po prawej stronie, o płynnej regulacji mocy od 18,2 - 297 kW

Obiekt:	SPECJALNY OŚRODEK SZKOLNO-WYCHOWAWCZY W WĄSOSZU		
Investor:	SPECJALNY OŚRODEK SZKOLNO-WYCHOWAWCZY W WĄSOSZU		
Temat:	PRZEBUDOWA KOTŁOWNI WĘGLOWEJ NA KOTŁOWNIĘ GAZOWĄ		
Tytuł rys.:	<b>ROZWINIĘCIE INSTALACJI GAZOWEJ</b>	TECHNOLOGIA KOTŁOWNI	Skala 1:100
Data:	25.07.2018r.	Branża I INSTALACJA GAZOWA	Rys. nr <b>6</b>
Projektant	mgr inż. Lucja Szyplio upr. nr 924/87/L0		