

**KONCEPCJA ARCHITEKTONICZNA BUDYNKU SZKOŁY PODSTAWOWEJ**  
na działce nr ewid: 2512, 252/3, 115/2, 115/1 w miejscowości Harkłowa

**INWESTOR :** Gmina Nowy Targ  
**RODZAJ OPRACOWANIA :** Projekt indywidualny  
**BRANŻA :** Architektura



**OPRACOWAŁ:**

Projektowanie, Kosztorysowanie, Nadzory  
*inż. Józef Pietrzak*  
34-432 Łopuszna, ul. Polna 23  
tel. 601 96 00 34  
nr upr. bud. UAN.L.8340/A-88/90

**DATA :**

Grudzień 2021 r.



## PROJEKT ARCH-BUDOWLANY

STRONA TYTUŁOWA  
ZAWARTOŚĆ I PODSTAWA OPRACOWANIA

### KONCEPCJA ARCHITEKTONICZNA

- opis		
- nr rys. 1	RZUT POZIOM -340	skala 1:100
- nr rys. 2	RZUT POZIOM 0,00	skala 1:100
- nr rys. 3	RZUT POZIOM +340	skala 1:100
- nr rys. 4	RZUT POZIOM +680	skala 1:100
- nr rys. 5	PRZEKRÓJ A-A	skala 1:100
- nr rys. 6	ELEWACJE PÓŁNOCNA I ZACHODNIA	skala 1:100
- nr rys. 7	ELEWACJE WSCHODNIA I POŁUDNIOWA	skala 1:100
- nr rys. 8	WIZUALIZACJA 1	
- nr rys. 9	WIZUALIZACJA	
- nr rys. 10	SYTUACJA	skala 1:500

## PODSTAWA OPRACOWANIA

### 1. FORMALNA:

Zlecenie inwestora

### 1. TECHNICZNA:

1. Rozporządzenie ministra Rozwoju z dnia 11 września 2020 r. w sprawie szczegółowego zakresu i formy projektu budowlanego Dz.U. 2020 poz. 1609.
2. Podkład mapowy – mapa do celów projektowych opracowana w skali 1:500
3. Rozporządzenie Ministra Infrastruktury z dnia 27 sierpnia 2002 r. w sprawie bezpieczeństwa i higieny pracy podczas wykonywania robót budowlanych (Dz. U. Nr 47, poz. 401).
3. Wypis z planu zagospodarowania przestrzennego
4. Rozporządzenie Ministra Infrastruktury z dn.12 kwietnia 2002 r W sprawie warunków technicznych jakim powinny odpowiadać budynki i ich usytuowanie z późn. zmianami /Dz.U 2019.0.1065/.
5. Rozporządzenie Ministra Infrastruktury z dnia 23 czerwca 2003 r. w sprawie informacji dotyczącej bezpieczeństwa i ochrony zdrowia oraz planu bezpieczeństwa i ochrony zdrowia (Dz.U. nr 120, poz. 1126).
6. Ustawa z dnia 7 lipca 1994r Prawo Budowlane /Dz.U.Nr. 89, poz. 414 z późniejszymi zmianami /Dz.U. 2019 poz. 1186 / Dz.U.2020 poz. 471/ Dz.U. 2020 poz 1333.
7. Ustawa o odpadach z dn. 27 czerwca 1997r /Dz.U.Nr96, poz.592 z późniejszymi zmianami /Dz.U.2020 poz.797/.
8. Rozporządzenie Ministra Spraw Wewnętrznych i Administracji z dn. 11 stycznia 2019 r- zmieniające rozporządzenie w sprawie ochrony pożarowej budynków, innych obiektów budowlanych i terenów /Dz.U.2019 poz.67/.

## OPIS DO PROJEKTU ZAGOSPODAROWANIA DZIAŁKI

### 1. PRZEDMIOT INWESTYCJI:

Przedmiotem inwestycji jest:

**„BUDOWA SZKOŁY PODSTAWOWEJ WRAZ Z ROZBIÓRKĄ STAREGO BUDYNKU, ODBUDOWĄ W NOWYM MIEJSCU I ROZBUDOWĄ SZKOŁY”.**

### 2. WARUNKI LOKALIZACYJNE:

Projektowany budynek zlokalizowany zostanie na działce nr ewid. 2512, 252/3, 115/2, 115/1 w miejscowości Harklowej.

Powierzchnia terenu pod budowę równa z uskokiem i obniżeniem części północnej działki o ok. 1,5 m. Dostęp komunikacyjny do terenu inwestycji drogi gminnej nr ewid. 2268/5. Tereny przyległe to łąki i pastwiska oraz zabudowa mieszkalna jednorodzinna i zagrodowa. Istniejący budynek szkoły przewidziany do rozbiórki.

### BILANS TERENU

Powierzchnia zabudowy:	P.=	1378,15 [m <sup>2</sup> ]	= 23,82 % < 50%
Powierzchnia dojazd i chodników:	P.=	456,00 [m <sup>2</sup> ]	
Powierzchnia dróg i placu manewrowego	P.=	932,00 [m <sup>2</sup> ]	
Powierzchnia boiska naw. sztuczna	P.=	861,00 [m <sup>2</sup> ]	
Powierzchnia zieleni:	P.=	2159,85 [m <sup>2</sup> ]	= 37,33% > 30%
Powierzchnia działki:	P.=	5787,00 [m <sup>2</sup> ]	

Wskaźnik intensywności zabudowy  $3766,37/5787=0,65$  [od 0,01-1,2]

### 4. DANE INFORMUJĄCE O PRZEZNACZENIU TERENU

Teren składający się z działki nr ewid. 2512, 252/3, 115/2, 115/1 jest objęty miejscowym planem zagospodarowania przestrzennego. Działka położona jest w terenie U3 obejmuje istniejący teren szkoły oraz działki zakupione pod nową zabudowę.

## OPIS INWESTYCJI

### 1. PRZEDMIOT INWESTYCJI:

Koncepcja architektoniczna Szkoły Podstawowej w Harkłowej.

### 2. WARUNKI LOKALIZACYJNE I PROJEKTOWANE ZAGOSPODAROWANIE TERENU:

Projektowany budynek zlokalizowany zostanie na działce nr ewid. 2512, 252/3, 115/2, 115/1 w miejscowości Harkłowa.

Powierzchnia terenu pod budowę równa z uskokiem i obniżeniem części północnej działki o ok. 1,5 m. Dostęp komunikacyjny do terenu inwestycji drogi gminnej nr ewid. 2268/5. Tereny przyległe to łąki i pastwiska oraz zabudowa mieszkalna jednorodzinna i zagrodowa. Istniejący budynek szkoły przewidziany do rozbiórki.

Projektuje zagospodarowanie terenu obejmuje budynek wraz z infrastrukturą techniczną potrzebną do realizacji i funkcjonowania budynku. Odprowadzenie ścieków do szczelnego zbiornika docelowo do kanalizacji. Woda z projektowanej studni głębinowej zlokalizowanej poza terenem strefy cmentarza na działce nr ewid. 252/4. Gmina Nowy Targ zapewnia zgodę na lokalizację studni poza terenem własności. Przyłączy eN kablem ziemnym na warunkach określonych przez ZE.

Z uwagi na wąski kształt działki wystąpią ograniczenia w zakresie drogi pożarowej, która projektowana jest wzdłuż wschodniej elewacji budynku w odl 5,0 m od budynku wraz z przejazdem po stronie północnej działki do placu manewrowego o wymiarach 20x20m oraz do zbiorników podziemnych p.poż o poj. 200 m<sup>3</sup> wraz z placami postojowymi o wymiarach 4x12. Ściana północna w związku ze zbliżeniem do drogi pożarowej o parametrach REI120 z wypełnieniem otworami o parametrach EI60. Należy wystąpić o odstępstwa zbliżenia drogi pożarowej.

Część północna budynku częściowo znajduje się w terenach zalewowych i konieczne będzie uzyskać pozwolenie wodnoprawne. W związku z lokalizacją w strefie cmentarza należy studnię do poboru wody zlokalizować poza tą strefą zgodnie z naniesioną lokalizacją. Projektuje się 7 miejsc postojowych w obrębie szkoły wraz ze stanowiskiem dla osoby niepełnosprawnej oraz adaptuje istniejące 12 miejsc na działce nr ewid. 110/2 na istniejącym placu postojowym.

## PARAMETRY TECHNICZNE BUDYNKU

Powierzchnia zabudowy:	1378,15 [m <sup>2</sup> ]
Powierzchnia użytkowa netto:	2524,26 [m <sup>2</sup> ]
Kubatura:	15456,16 [m <sup>3</sup> ]
Wysokość budynku zg. z §6 WT:	13,80 [m]
Długość budynku:	48,66 [m]
Szerokość budynku:	51,78 [m]
Ilość kondygnacji:	IV nadziemne

## PROGRAM UŻYTKOWY

Projektuje się budynek szkoły o prostej bryle na rzucie dwóch skierowanych prostopadłe do siebie prostokątów.

Budynek o 4 kondygnacjach nadziemnych..

Projektuje się w salę gimnastyczną o wymiarach wewnętrznych [15,20 x 28,50] m wraz z trubunkami, szatnię do szkoły oraz sali gimnastycznej wraz z sanitariatami i prysznicami, magazyn sali na sprzęt sportowy, kotłownię z proponowanym ogrzewaniem na pompy ciepła. Sala połączona z budynkiem szkoły korytarz i klatkę schodową.

W części parteru projektuje się sale oddziału przedszkolnego wraz z jadalnią obsługiwaną z katering. Pokój dyrektora, pokój pielęgniarki oraz salę lekcyjną wraz z sanitariatami. Przy głównym wejściu sanitariaty oraz dyżurkę. W części piętra projektuje się 4 sale lekcyjne, bibliotekę, pokój nauczycielski, pom. techniczne oraz sanitariaty. W części II piętra projektuje się 3 sale lekcyjne, świetlicę oraz sanitariaty. Dla spełnienia wymagań dla osób niepełnosprawnych projektowana winda przelotowa obsługująca wszystkie kondygnacje budynku.

Projektuje się jedną wydzieloną pożarowo klatkę schodową z oddymianie poprzez okna oraz i doświetlona naświetlami EI60.

### Zestawienie pomieszczeń poziom - 340

Numer	Nazwa	Powierzchnia
Pom.-1.1	Komunikacja	64,83 m <sup>2</sup>
Pom.-1.2	Wc niepełnosprawnych	6,17 m <sup>2</sup>
Pom.-1.3	Wc	3,76 m <sup>2</sup>
Pom.-1.4	Kotłownia	34,18 m <sup>2</sup>
Pom.-1.5	Schody	9,04 m <sup>2</sup>
Pom.-1.6	Sala gimnastyczna	442,13 m <sup>2</sup>
Pom.-1.7	Pom. instruktora	13,64 m <sup>2</sup>
Pom.-1.8	Wc	4,41 m <sup>2</sup>
Pom.-1.9	Zaplecze	53,49 m <sup>2</sup>
Pom.-1.10	Porządkowe	6,23 m <sup>2</sup>
Pom.-1.11	Szatnia	14,40 m <sup>2</sup>
Pom.-1.12	Toalety	14,54 m <sup>2</sup>
Pom.-1.13	Szatnia	14,40 m <sup>2</sup>
Pom.-1.14	Toalety	14,54 m <sup>2</sup>
Pom.-1.15	Komunikacja	94,14 m <sup>2</sup>
Pom.-1.16	Szatnia	18,02 m <sup>2</sup>
Pom.-1.17	Szatnia	35,61 m <sup>2</sup>
Pom.-1.18	Instruktor	9,64 m <sup>2</sup>
Pom.-1.19	Zaplecze zewnętrzne	28,38 m <sup>2</sup>
Pom.-1.20	Szatnia	22,93 m <sup>2</sup>
Pom.-1.21	Szatnia	54,51 m <sup>2</sup>
Pom.-1.22	Sala	54,51 m <sup>2</sup>
Pom.-1.23	Zaplecze	15,28 m <sup>2</sup>
Pom.-1.24	Wc	12,23 m <sup>2</sup>
Pom.-1.25	Sala	54,51 m <sup>2</sup>

Pom.-1.26	Sala	54,51 m <sup>2</sup>
Pom.-1.27	Kl. Schodowa	18,73 m <sup>2</sup>
Pom.-1.28	Wc	5,39 m <sup>2</sup>
Pom.-1.29	Schody	25,66 m <sup>2</sup>

RAZEM: 1199,78 m<sup>2</sup>

Zestawienie pomieszczeń parter poziom 0,00

Numer	Nazwa	Powierzchnia
Pom.1.1	Dyżurka	9,87 m <sup>2</sup>
Pom.1.2	Zaplecze	7,22 m <sup>2</sup>
Pom.1.3	Rekreacja	66,99 m <sup>2</sup>
Pom.1.4	Komunikacja	25,89 m <sup>2</sup>
Pom.1.5	PrzedSIONEK	28,14 m <sup>2</sup>
Pom.1.6	Kl. schodowa	24,49 m <sup>2</sup>
Pom.1.7	Kl. schodowa	28,13 m <sup>2</sup>
Pom.1.8	Katering	28,13 m <sup>2</sup>
Pom.1.9	Jadalnia	54,51 m <sup>2</sup>
Pom.1.10	Oddział przedszkolny	35,11 m <sup>2</sup>
Pom.1.11	Oddział przedszkolny	40,19 m <sup>2</sup>
Pom.1.12	Szatnia oddz. przedszkolnego	21,30 m <sup>2</sup>
Pom.1.13	Sanitariat	8,49 m <sup>2</sup>
Pom.1.14	Wc niepełnosprawnych	4,88 m <sup>2</sup>
Pom.1.15	Poczekalnia	9,45 m <sup>2</sup>
Pom.1.16	Pokój pielęgniarke	7,56 m <sup>2</sup>
Pom.1.17	Wc	8,28 m <sup>2</sup>
Pom.1.18	Wc niepełnosprawnych	5,81 m <sup>2</sup>
Pom.1.19	Sekretariat	17,87 m <sup>2</sup>
Pom.1.20	Pokój dyrektora	34,63 m <sup>2</sup>
Pom.1.21	Komunikacja	47,14 m <sup>2</sup>
Pom.1.22	Wc chłopców	18,12 m <sup>2</sup>
Pom.1.23	Wc dziewcząt	19,00 m <sup>2</sup>
Pom.1.24	Sala	68,03 m <sup>2</sup>
Pom.1.25	Trybuny	105,21 m <sup>2</sup>

RAZEM: 725,21 m<sup>2</sup>

## Zestawienie pomieszczeń piętro poziom +340

Numer	Nazwa	Powierzchnia
Pom.2.1	Kl. schodowa	37,42 m <sup>2</sup>
Pom.2.2	Komunikacja	81,86 m <sup>2</sup>
Pom.2.3	Kl. schodowa	29,60 m <sup>2</sup>
Pom.2.4	Techniczne	3,59 m <sup>2</sup>
Pom.2.5	Wc personelu	3,83 m <sup>2</sup>
Pom.2.6	Wc personelu	3,99 m <sup>2</sup>
Pom.2.7	Pokój nauczycielski	54,51 m <sup>2</sup>
Pom.2.8	Zaplecze Sali	15,34 m <sup>2</sup>
Pom.2.9	Sala	54,51 m <sup>2</sup>
Pom.2.10	Sala	54,51 m <sup>2</sup>
Pom.2.11	Sala	54,51 m <sup>2</sup>
Pom.2.12	Biblioteka	54,57 m <sup>2</sup>
Pom.2.13	Komunikacja	47,14 m <sup>2</sup>
Pom.2.14	Sala	67,65 m <sup>2</sup>
Pom.2.15	Pom. sprzątaczek	22,98 m <sup>2</sup>
Pom.2.16	Wc chłopców	18,49 m <sup>2</sup>
Pom.2.17	Wc dziewcząt	19,40 m <sup>2</sup>

RAZEM: 623,90 m<sup>2</sup>

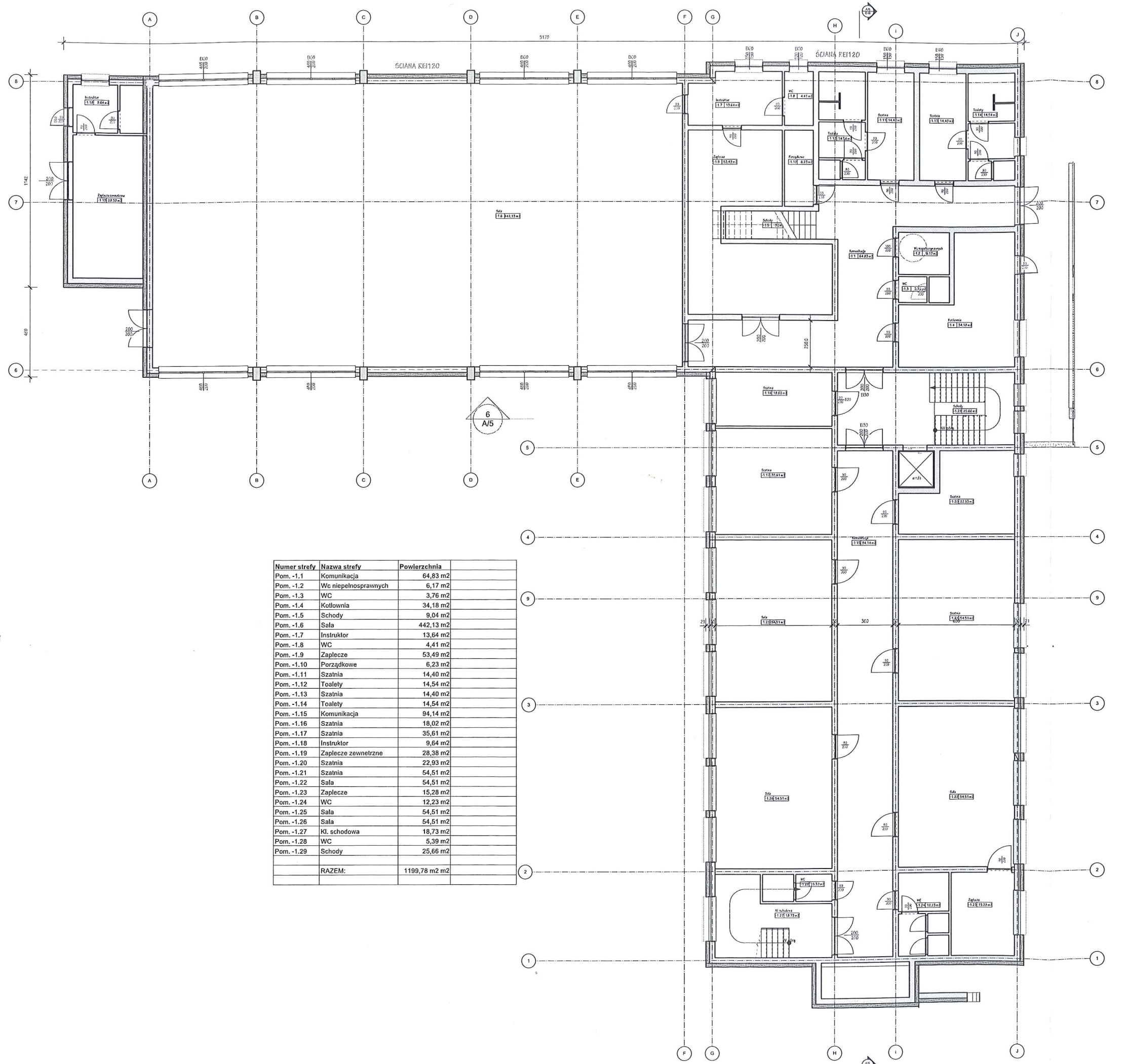
## Zestawienie pomieszczeń piętro poziom +660

Numer	Nazwa	Powierzchnia
Pom.3.1	Kl. schodowa	37,70 m <sup>2</sup>
Pom.3.2	Komunikacja	47,14 m <sup>2</sup>
Pom.3.3	Sala	61,55 m <sup>2</sup>
Pom.3.4	Wc chłopców	21,82 m <sup>2</sup>
Pom.3.5	Wc dziewcząt	8,53 m <sup>2</sup>
Pom.3.6	Zaplecze	20,11 m <sup>2</sup>
Pom.3.7	Sala	59,45 m <sup>2</sup>
Pom.3.8	Sala	42,22 m <sup>2</sup>
Pom.3.9	Świetlica	132,03 m <sup>2</sup>
Pom.3.10	Zaplecze	86,52 m <sup>2</sup>
Pom.3.11	Wc	18,59 m <sup>2</sup>
Pom.3.12	Kl. schodowa	31,31 m <sup>2</sup>

RAZEM: 566,96 m<sup>2</sup>

Szacunkowy koszt budowy – 15 579 250,00 złotych plus Vat





Numer strefy	Nazwa strefy	Powierzchnia
Pom. -1.1	Komunikacja	64,83 m <sup>2</sup>
Pom. -1.2	Wc niepełnosprawnych	6,17 m <sup>2</sup>
Pom. -1.3	WC	3,76 m <sup>2</sup>
Pom. -1.4	Kotłownia	34,18 m <sup>2</sup>
Pom. -1.5	Schody	9,04 m <sup>2</sup>
Pom. -1.6	Sala	442,13 m <sup>2</sup>
Pom. -1.7	Instruktor	13,64 m <sup>2</sup>
Pom. -1.8	WC	4,41 m <sup>2</sup>
Pom. -1.9	Zaplecze	53,49 m <sup>2</sup>
Pom. -1.10	Porządkowe	6,23 m <sup>2</sup>
Pom. -1.11	Szatnia	14,40 m <sup>2</sup>
Pom. -1.12	Toalety	14,54 m <sup>2</sup>
Pom. -1.13	Szatnia	14,40 m <sup>2</sup>
Pom. -1.14	Toalety	14,54 m <sup>2</sup>
Pom. -1.15	Komunikacja	94,14 m <sup>2</sup>
Pom. -1.16	Szatnia	18,02 m <sup>2</sup>
Pom. -1.17	Szatnia	35,61 m <sup>2</sup>
Pom. -1.18	Instruktor	9,64 m <sup>2</sup>
Pom. -1.19	Zaplecze zewnętrzne	28,38 m <sup>2</sup>
Pom. -1.20	Szatnia	22,93 m <sup>2</sup>
Pom. -1.21	Szatnia	54,51 m <sup>2</sup>
Pom. -1.22	Sala	54,51 m <sup>2</sup>
Pom. -1.23	Zaplecze	15,28 m <sup>2</sup>
Pom. -1.24	WC	12,23 m <sup>2</sup>
Pom. -1.25	Sala	54,51 m <sup>2</sup>
Pom. -1.26	Sala	54,51 m <sup>2</sup>
Pom. -1.27	Kl. schodowa	18,73 m <sup>2</sup>
Pom. -1.28	WC	5,39 m <sup>2</sup>
Pom. -1.29	Schody	25,66 m <sup>2</sup>
RAZEM:		1199,78 m <sup>2</sup>

**PRACOWNIA PROJEKTOWA:**  
 P.P. B. Jacek Piłsudski ul. Piłsudskiego 23, 36-436 Łęka  
 e-mail: jpi@interia.pl

**TEMAT:** BUDYNEK SŁOŹY PODSTAWOWEJ KONCEPCJA ARCHITEKTURZNA

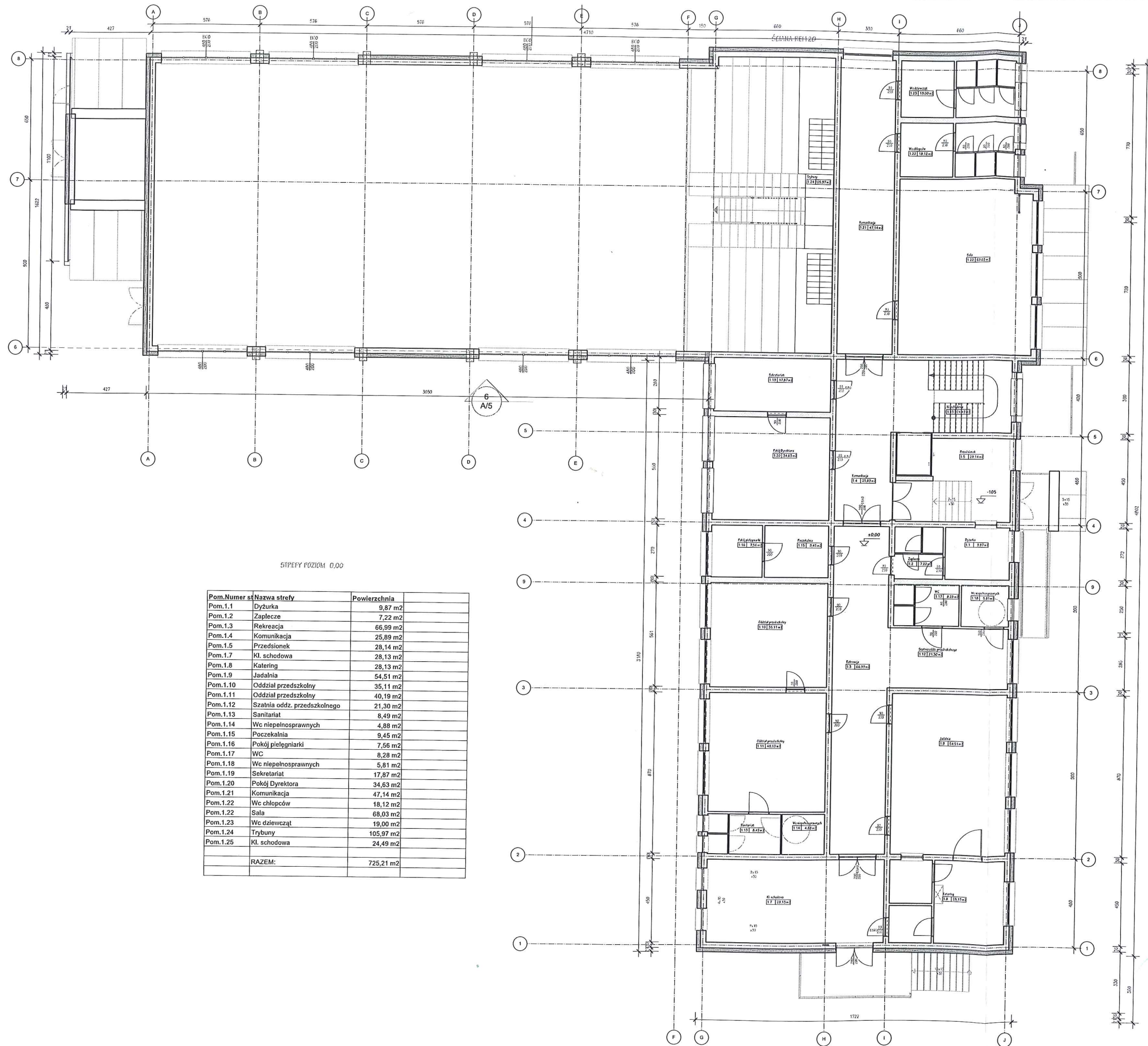
**ADRES INWESTYCJI:** ul. nr 2512, 252/3, 115/2, 115/1 w miejscowości Harklowa

**INWESTOR:** Grupa New Tang ul. Bólcowa 9

**PROJEKTANT:** *[Signature]* **OPRACOWAŁ:** *[Signature]*

**RYGUNEK:** Przyziemie poziom -180

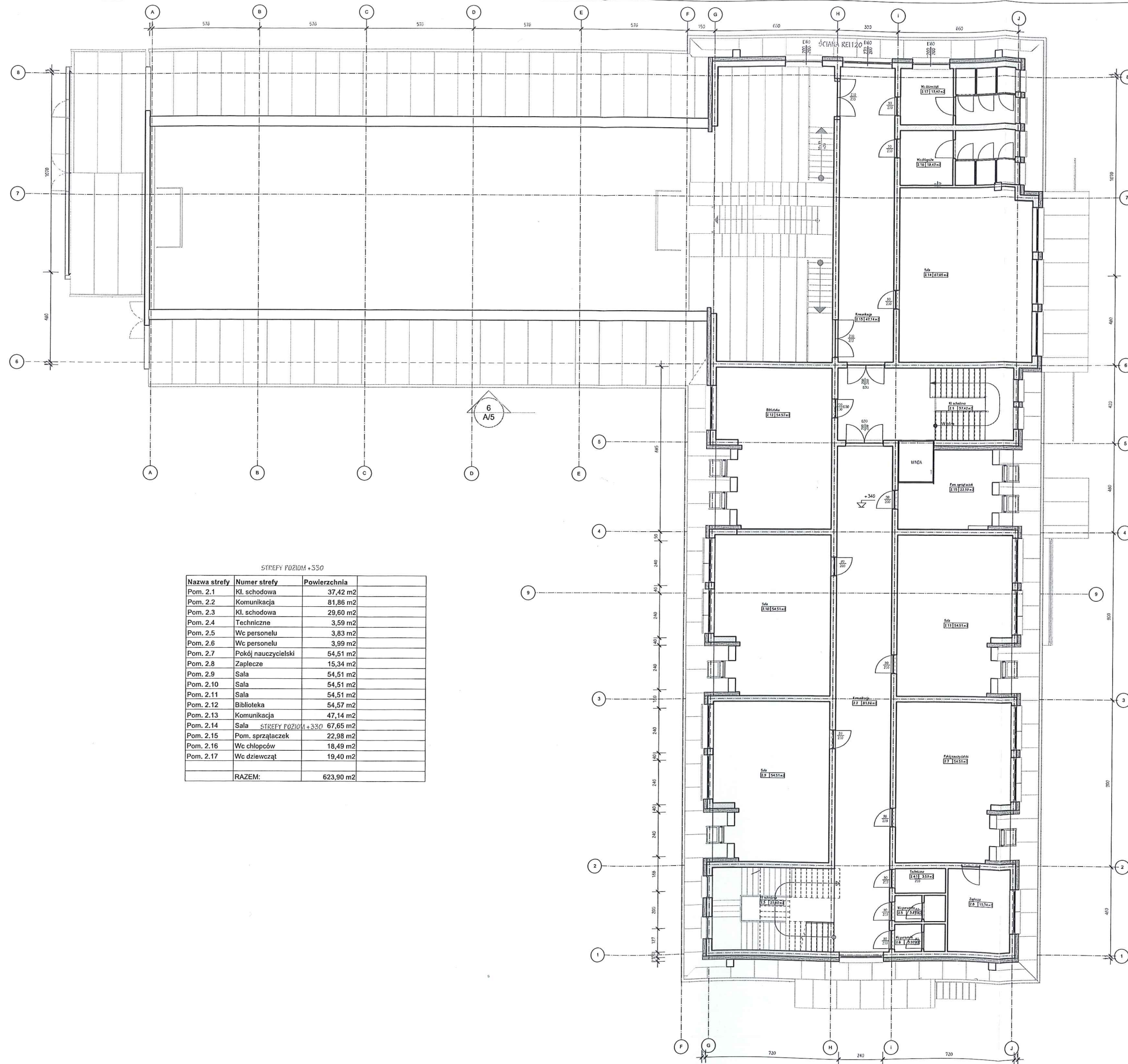
BRANŻA: Architektura	FAZA: Projekt Budowlany	NUMER RYSUNKU: A/1
SKALA: 1:200	DATA: Grudzień 2009	



STIEPEŃY POZIOM 0,00

Pom.Numer strefy	Nazwa strefy	Powierzchnia
Pom.1.1	Dziurka	9,87 m <sup>2</sup>
Pom.1.2	Zaplecze	7,22 m <sup>2</sup>
Pom.1.3	Rekreacja	66,99 m <sup>2</sup>
Pom.1.4	Komunikacja	25,89 m <sup>2</sup>
Pom.1.5	Przedsiónek	28,14 m <sup>2</sup>
Pom.1.7	Kl. schodowa	28,13 m <sup>2</sup>
Pom.1.8	Katering	28,13 m <sup>2</sup>
Pom.1.9	Jadalnia	54,51 m <sup>2</sup>
Pom.1.10	Oddział przedszkolny	35,11 m <sup>2</sup>
Pom.1.11	Oddział przedszkolny	40,19 m <sup>2</sup>
Pom.1.12	Szatnia oddz. przedszkolnego	21,30 m <sup>2</sup>
Pom.1.13	Sanitariat	8,49 m <sup>2</sup>
Pom.1.14	Wc niepełnosprawnych	4,88 m <sup>2</sup>
Pom.1.15	Poczekalnia	9,45 m <sup>2</sup>
Pom.1.16	Pokój pielęgniarzy	7,56 m <sup>2</sup>
Pom.1.17	WC	8,28 m <sup>2</sup>
Pom.1.18	Wc niepełnosprawnych	5,81 m <sup>2</sup>
Pom.1.19	Sekretariat	17,87 m <sup>2</sup>
Pom.1.20	Pokój Dyrektora	34,63 m <sup>2</sup>
Pom.1.21	Komunikacja	47,14 m <sup>2</sup>
Pom.1.22	Wc chłopców	18,12 m <sup>2</sup>
Pom.1.22	Sala	68,03 m <sup>2</sup>
Pom.1.23	Wc dziewcząt	19,00 m <sup>2</sup>
Pom.1.24	Trybuna	105,97 m <sup>2</sup>
Pom.1.25	Kl. schodowa	24,49 m <sup>2</sup>
RAZEM:		725,21 m <sup>2</sup>

**PRACOWNIA PROJEKTOWA:**  
 P.P.B. Jacek Włodarczyk ul. Polna 2/3, 54-450 Ząbki  
 architektura@pjb.pl  
**TEMAT:** BUDYNEK SZKOŁY PODSTAWOWEJ KONCEPCJA ARCHITEKTONICZNA  
**ADRES INWESTYCJI:** ul. nr ewid. 2512, 2513, 115/2, 115/1 w miejscowości Hankowa  
**INWESTOR:** Gmina Nowy Targ, ul. Bukarowa 9  
**PROJEKTANT:** OPRACOWAŁ:  
 RYSUNEK: Parter poziom 0,00  
 BRANŻA: Architektura FAZA: Projekt Budowlany NUMER RYSUNKU: A/2  
 SKALA: 1:200 DATA: Grudzień 2009



STREFY POZIOM +330

Nazwa strefy	Numer strefy	Powierzchnia
Pom. 2.1	Kl. schodowa	37,42 m <sup>2</sup>
Pom. 2.2	Komunikacja	81,86 m <sup>2</sup>
Pom. 2.3	Kl. schodowa	29,60 m <sup>2</sup>
Pom. 2.4	Techniczne	3,59 m <sup>2</sup>
Pom. 2.5	Wc personelu	3,83 m <sup>2</sup>
Pom. 2.6	Wc personelu	3,99 m <sup>2</sup>
Pom. 2.7	Pokój nauczycielski	54,51 m <sup>2</sup>
Pom. 2.8	Zaplecze	15,34 m <sup>2</sup>
Pom. 2.9	Sala	54,51 m <sup>2</sup>
Pom. 2.10	Sala	54,51 m <sup>2</sup>
Pom. 2.11	Sala	54,51 m <sup>2</sup>
Pom. 2.12	Biblioteka	54,57 m <sup>2</sup>
Pom. 2.13	Komunikacja	47,14 m <sup>2</sup>
Pom. 2.14	Sala STREFY POZIOM +330	67,65 m <sup>2</sup>
Pom. 2.15	Pom. sprzętaczek	22,98 m <sup>2</sup>
Pom. 2.16	Wc chłopców	18,49 m <sup>2</sup>
Pom. 2.17	Wc dziewcząt	19,40 m <sup>2</sup>
RAZEM:		623,90 m <sup>2</sup>

**PRACOWNIA PROJEKTOWA:**  
 PP-B *Projekt* ul. Piłsudskiego 25/26-152 Łódź  
 ul. Piłsudskiego 25/26-152 Łódź

**TEMAT:** BUDYNEK SZKOŁY PODSTAWOWEJ KONCEPCJA ARCHITEKTURZNA

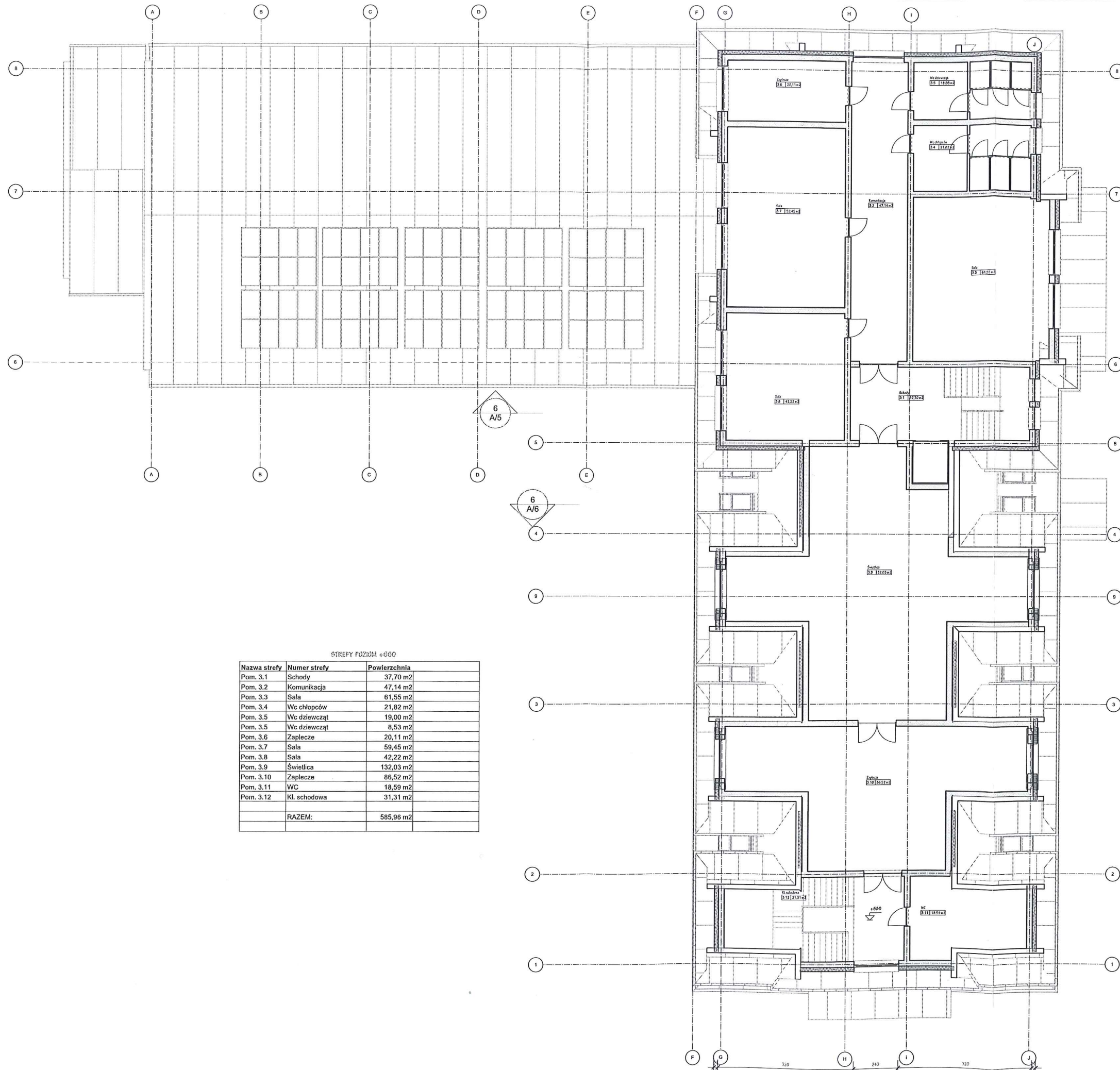
**ADRES INWESTYCJI:** dz. nr ewid. 2512/252/3, 115/2, 115/1 w miejscowości Hankowa

**INWESTOR:** Grupa New Targ ul. Bulwarowa 9

**PROJEKTANT:** *[Signature]* **OPRACOWAŁ:** *[Signature]*

**RYSUNEK:** Piętro poziom +330

BRANŻA: Architektura	FAZA: Projekt Budowlany	NUMER RYSUNKU: A/3
SKALA: 1:200	DATA: Grudzień 2020	



STREFY POZIOM +600

Nazwa strefy	Numer strefy	Powierzchnia
Pom. 3.1	Schody	37,70 m <sup>2</sup>
Pom. 3.2	Komunikacja	47,14 m <sup>2</sup>
Pom. 3.3	Sala	61,55 m <sup>2</sup>
Pom. 3.4	Wc chłopców	21,82 m <sup>2</sup>
Pom. 3.5	Wc dziewcząt	19,00 m <sup>2</sup>
Pom. 3.5	Wc dziewcząt	8,53 m <sup>2</sup>
Pom. 3.6	Zaplecze	20,11 m <sup>2</sup>
Pom. 3.7	Sala	59,45 m <sup>2</sup>
Pom. 3.8	Sala	42,22 m <sup>2</sup>
Pom. 3.9	Świetlica	132,03 m <sup>2</sup>
Pom. 3.10	Zaplecze	86,52 m <sup>2</sup>
Pom. 3.11	WC	18,59 m <sup>2</sup>
Pom. 3.12	Kl. schodowa	31,31 m <sup>2</sup>
	<b>RAZEM:</b>	<b>585,96 m<sup>2</sup></b>

**PRACOWNIA PROJEKTOWA:**  
 PT-B Jacek Petrusik ul. Piłsudskiego 20, 64-450 Łopuszno  
 e-mail: jpetrusik@op.pl

**TEMAT:** BUDYNEK SZKOŁY PODSTAWOWEJ  
 KONCEPCJA ARCHITECTONICZNA

**ADRES INWESTYCJI:**  
 ul. nr ewid. 2512, 252/3, 115/2, 115/1 w miejscowości Markowa

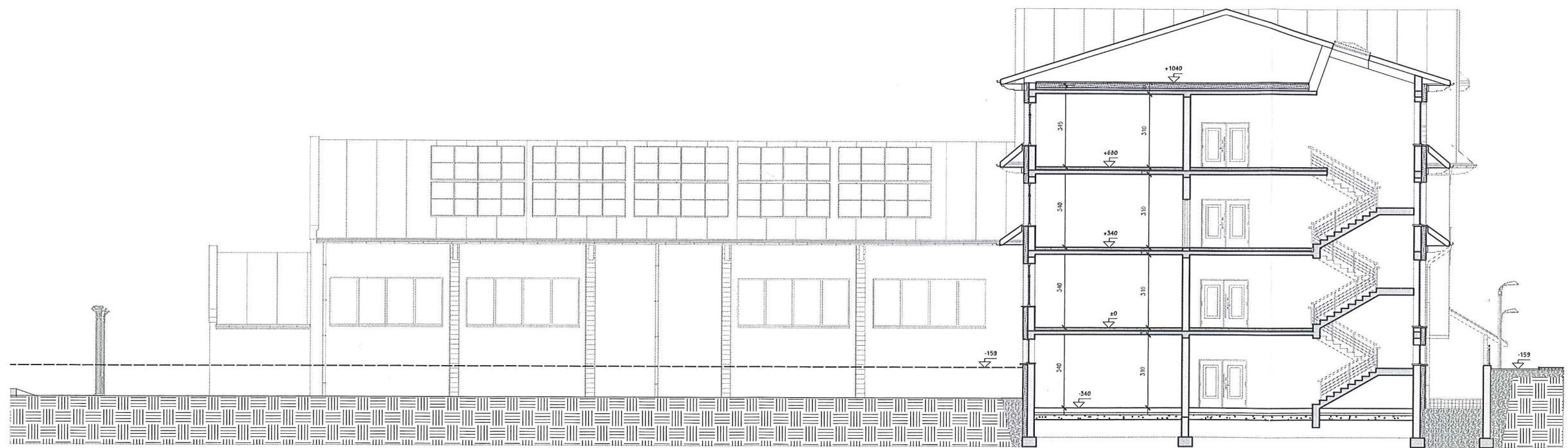
**INWESTOR:** Gmina Nowy Targ, ul. Belarowska 9


**OPRACOWAŁ:** [Signature]

**RYSUNEK:** Poddasze poziom +600

**BRANŻA:** Architektura **FAZA:** Projekt Budowlany **NUMER RYSUNKU:** A/4

**SKALA:** 1:200 **DATA:** Grudzień 2020



PRACOWNIA PROJEKTOWA:		
 ul. Piłsudskiego 23, 54-132 Legnica email: p.p.p@p.p.p.pl		
<b>PP-B</b> inż. Józef Pietrzak		
<b>TEMAT:</b> BUDYNEK SZKOŁY PODSTAWOWEJ KONCEPCJA ARCHITEKTONICZNA		
<b>ADRES INWESTYCJI:</b> ul. nr ewid. 2512, 2523, 115/2, 115/1 w miejscowości Harkowa		
<b>INWESTOR:</b> Gmina Harkowa, ul. Białkowa 9		
<b>OPRACOWAŁ:</b> inż. Józef Pietrzak nr upr. UAN-18340/A-26/00		
<b>RYSUNEK:</b> Przekrój B-B		
<b>BRANŻA:</b> Architektura	<b>FAZA:</b> Projekt koncepcyjny	<b>NUMER RYSUNKU:</b> A/5
<b>SKALA:</b> 1:100	<b>DATA:</b> czerwiec 2010	

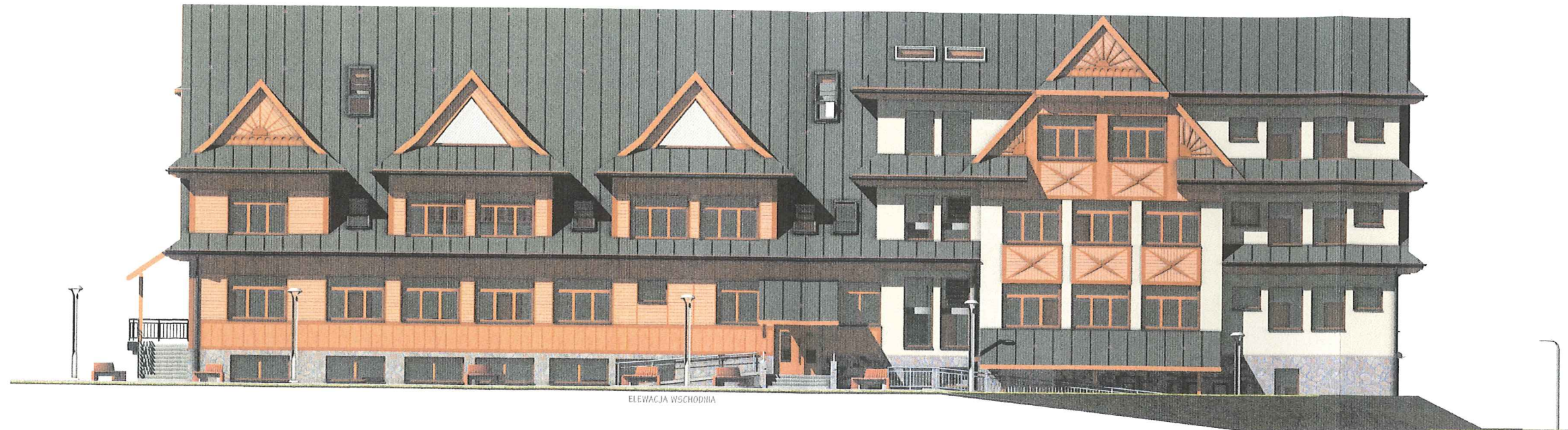


ELEWACJA ZACHODNIA

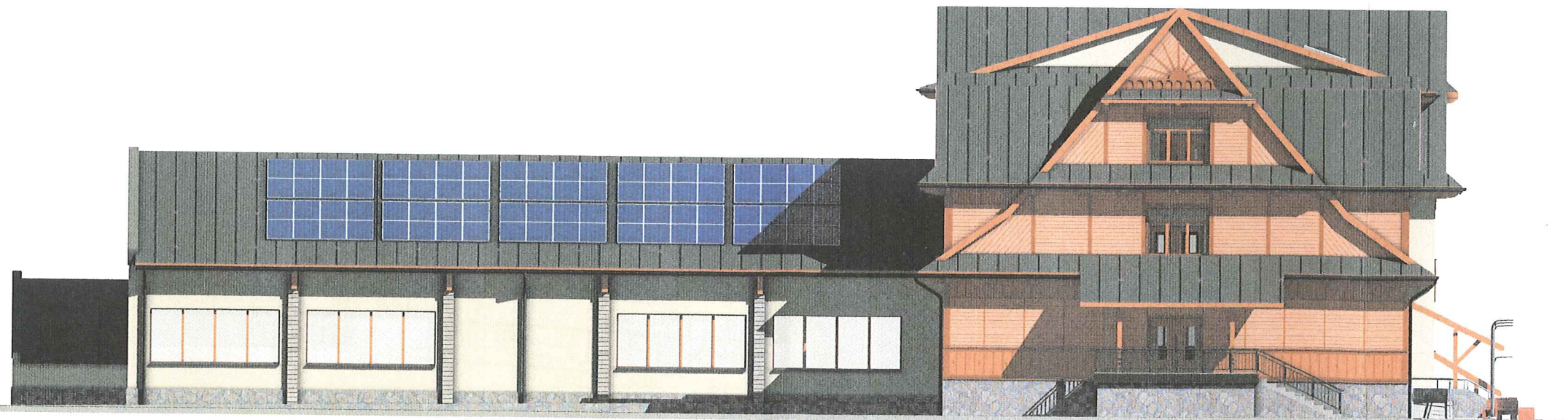


ELEWACJA PÓŁNOCNA

PRACOWNIA PROJEKTOWA:		
TEMAT: BUDYSEK SZKOŁY PODSTAWOWEJ KONCEPCJA ARCHITECTONICZNA		
ADRES INWESTYCJI: ul. nr ewid. 2512, 252/3, 1151/2, 1151/1 w miejscowości Marklowo		
INWESTOR: Gmina Riny Targ ul. Błogosław 9		
PROJEKTANT:	OPRACOWAŁ:	
RYSUNEK: Elewacja północna i zachodnia		
BRANŻA: Arch. zdbtura	FAZA: Projekt Budowlany	NUMER RYSUNKU: A/6
SKALA: 1:200	DATA: Grudzień 2020	



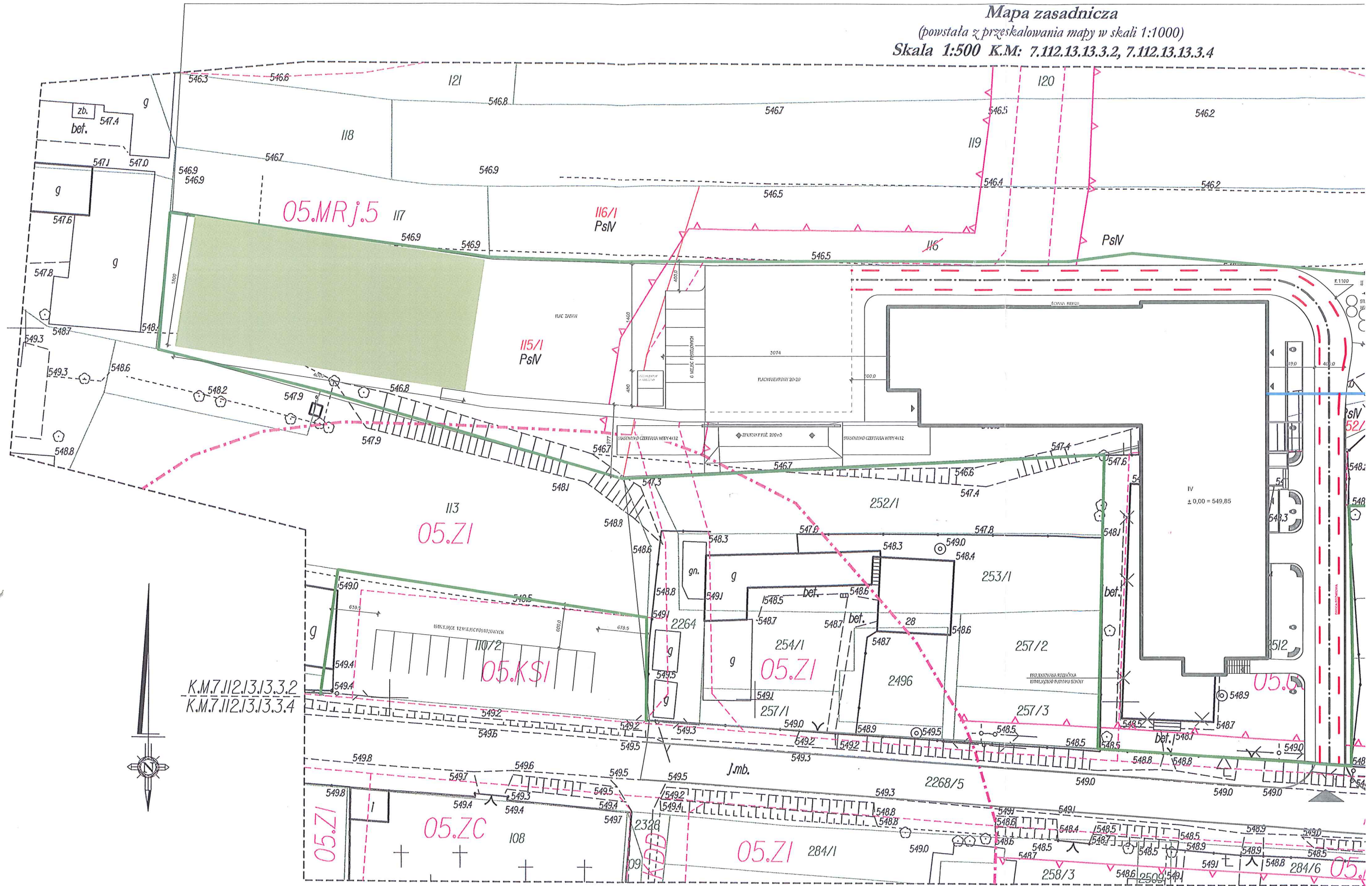
ELEWACJA WSCHODNIA



ELEWACJA POŁUDNIOWA

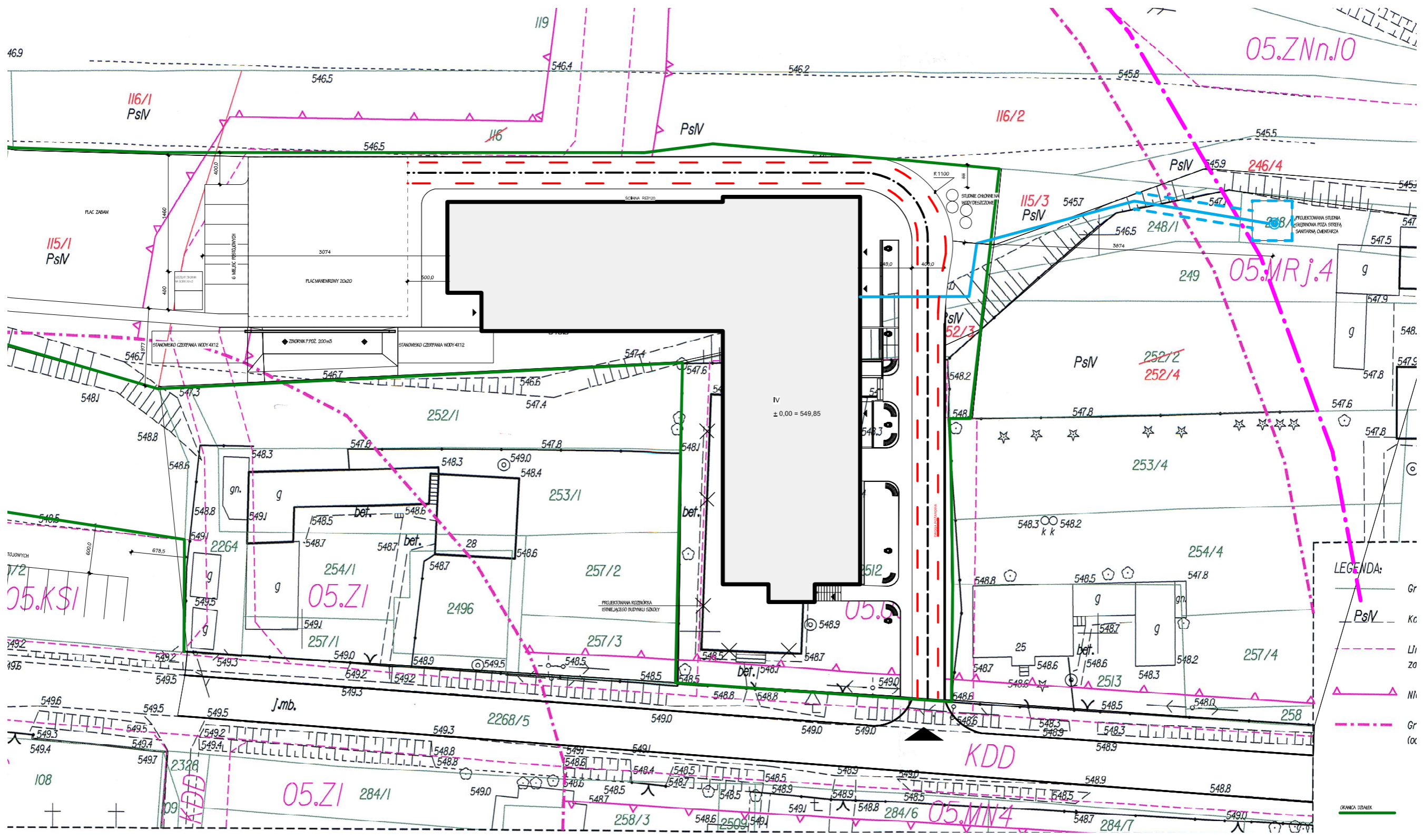
PRACOWNIA PROJEKTOWA:		
TEMAT: BUDNEK SZKOLY PŁOSKAWOJEJ KONCEPCJA ARCHITEKTURZNA ADRES INWESTYCJI: ul. nr 2012, 252/3, 115/2, 115/1 w miejscowości Hordoska INWESTOR: Gmina Nowy Targ, ul. B. Jazarska 8 PROJEKTANT: <i>[Signature]</i> OPRAĆOWAŁ: <i>[Signature]</i>		
RYSUNEK: Elewacja wschodnia i południowa - kolor		
BRANŻA: Architektura	FAZA: Projekt Budynek	NUMER RYSUNKU: A/7
SKALA: 1:50	DATA: 06.12.2020	

**Mapa zasadnicza**  
 (powstała z przeskalowania mapy w skali 1:1000)  
 Skala 1:500 K.M.: 7.112.13.13.3.2, 7.112.13.13.3.4



Projektowanie, kosztorysowanie, nadzór  
 inż. Józef Pietrzak  
 34-432 Łojasznia, ul. Polna 23  
 tel. 691 26 00 34  
 nr upr. bud. WAN-1-8340/A-88/90





LEGENDA:

	Gr
	PsiV
	Li
	Za
	Ni
	Gr (ok)
	GRANICA DZIAŁEK

46.9

05.ZNn.10

116/1  
PsIV

116/2

PsIV

05.MRj.4

115/1  
PsIV

115/3  
PsIV

LEGENDA:

Gr

PsiV

Li

Za

Ni

Gr (ok)

GRANICA DZIAŁEK

05.KSI

05.ZI

KDD

05.MN4

PLAC ZABAW

PLACMNEWRZDY 20x20

STANOWISKO CZYSZCZANIA WODY 4x12

STANOWISKO CZYSZCZANIA WODY 4x12

IV  
± 0.00 = 549.85

PROJEKCYJNA ROZBUDOWA  
ISTNIEJĄCEGO BUDYNKU SZKOŁY

PROJEKCYJNA SIŁOWNIA  
Ciepłownia poza sieć  
centralnego ogrzewania

TOJOWNYCH

J.mb.

108

2328

05.ZI 284/1

258/3

284/6

05.MN4

284/7

284/7

PLAC ZABAW

PLACMNEWRZDY 20x20

STANOWISKO CZYSZCZANIA WODY 4x12

STANOWISKO CZYSZCZANIA WODY 4x12

IV  
± 0.00 = 549.85

PROJEKCYJNA ROZBUDOWA  
ISTNIEJĄCEGO BUDYNKU SZKOŁY

PROJEKCYJNA SIŁOWNIA  
Ciepłownia poza sieć  
centralnego ogrzewania

TOJOWNYCH

J.mb.

108

2328

05.ZI 284/1

258/3

284/6

05.MN4

284/7

284/7