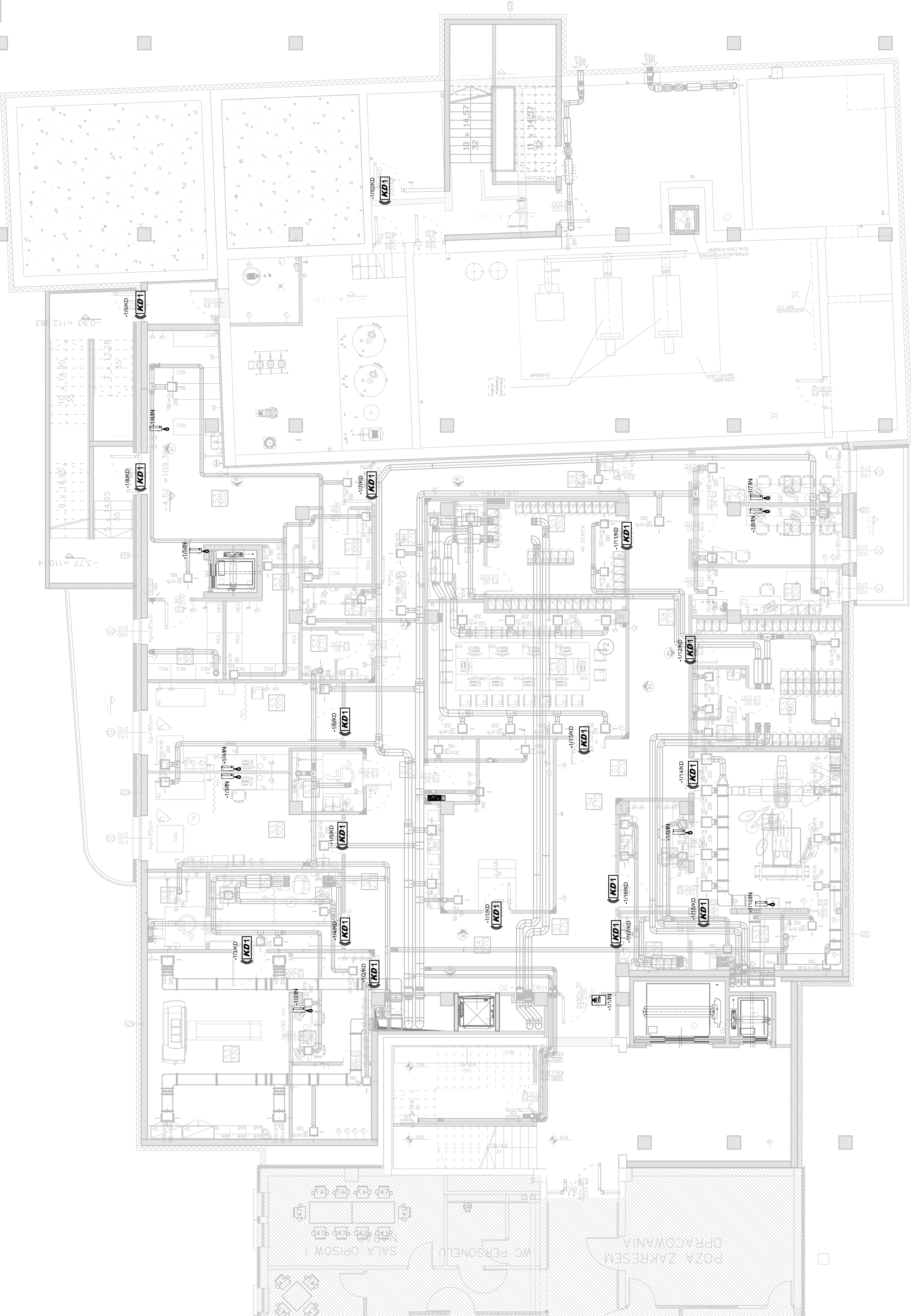


Legenda	
	PR402DR Moduł kontrolera dostępu
	K12EM-BK Terminal dostępu
	Przycisk ewakuacyjny
	Przycisk wyjścia
	Elektrozaczep
	Kontakt
	Centrala kontroli dostępu
	Przebieg Jednostki
	RIP-2 Czytnik USB - funkcja programowania kart

Legenda:	
	UNIFON
	PANEL "CITYLINE" Z PRZYCIŚKIEM WYWOŁANIA UNIFONU I CZYTNIKIEM KART
	PRZYCIŚK WYJŚCIA
	ELEKTROZACZEP
	UUTP kł. 5



**pradma** PRACOWNIA INŻYNIERSKA  
ul. Trójkieskiego 16  
10-883 Olsztyn  
biuro@pradma.pl  
NIP: 848-177-10-79 www.pradma.pl

OBIEKT: Rozbudowa Nowego Budynku Szpitala A o skrzydło północne wraz z nadbudową i przebudową Budynku Klinicznego z Oddziałem Leczenia Uniwersyteckiego Szpitala Klinicznego w Olsztynie.

TEMAT: Rzut piwnicy - instalacja KD + intercom

SKALA: 1:100 NR RYS. T-11 DATA 03.2019

PROJEKTANT: mgr inż. Dariusz Naruszewicz upr.bud.nr WAM/0068/PWOE/11 podpis

SPRAWDZAJĄCY: mgr inż. Tomasz Niedźwiecki upr. bud. nr PDL/0058/POOE/11 podpis

OPRACOWAŁ: mgr inż. Przemysław Kulesza podpis