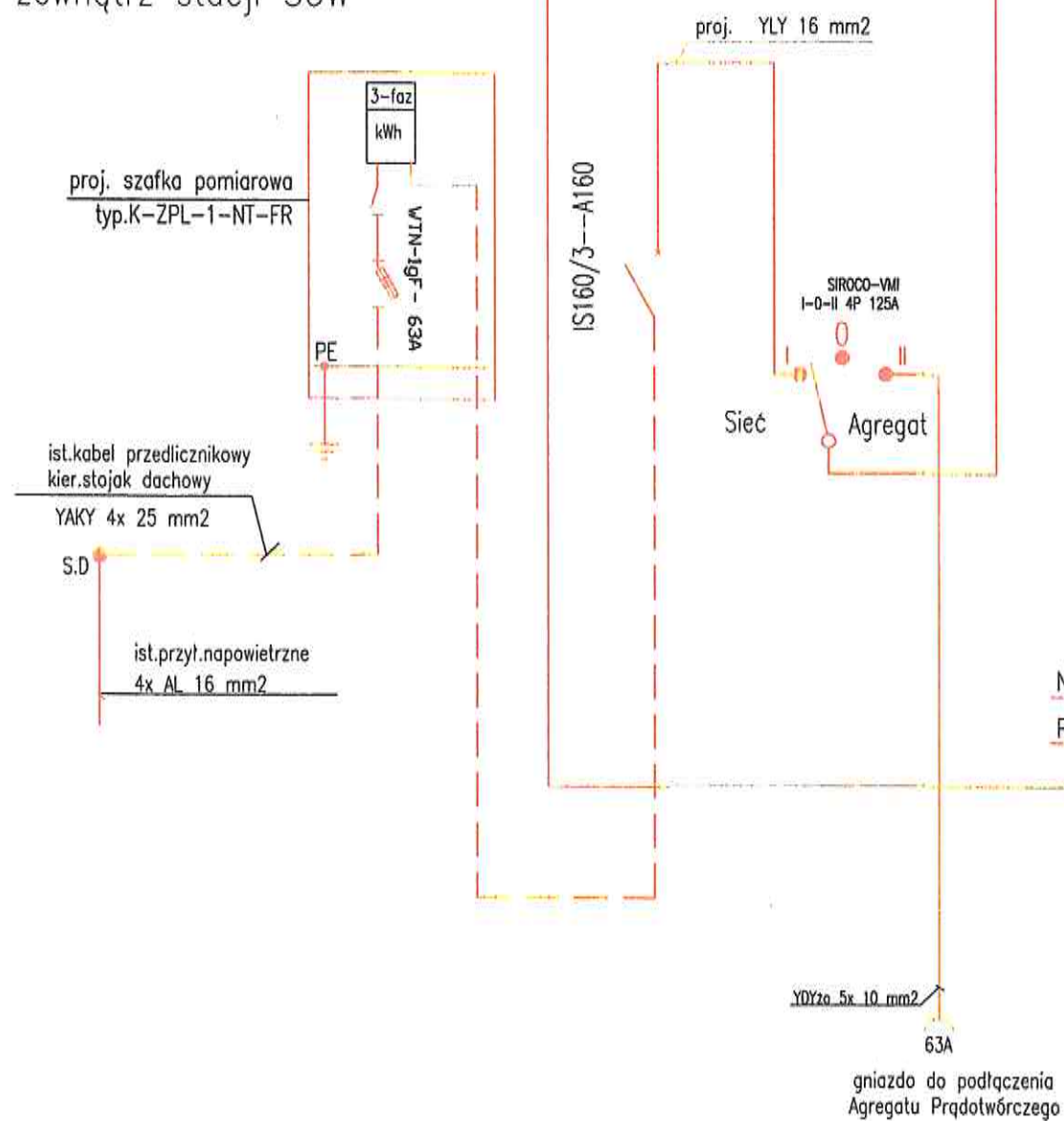
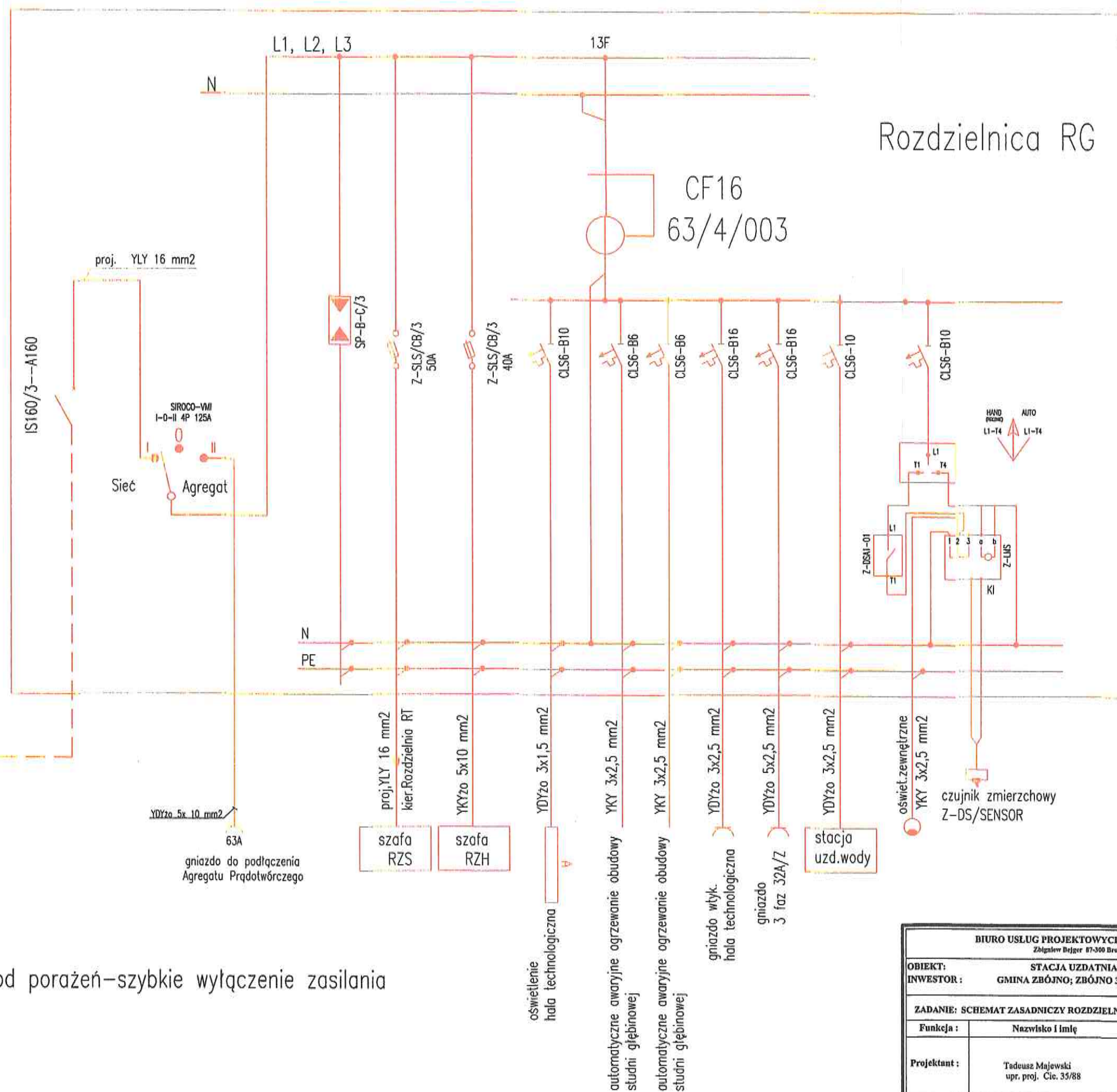


UWAGA!
Wyniesienie układu pomiarowego
na zewnątrz stacji SUW



Ochrona od porażeń-szybkie wyłączenie zasilania



Załącznik do decyzji
Starosty Golubsko-Dobrzyńskiego
o pozwolenie na budowę

Rozdzielnica RG

BIURO USŁUG PROJEKTOWYCH I NADZORU BUDOWLANEGO			
Zbigniew Dejger 87-300 Brodnica ul. Boh. Wrzetała 2			
OBIEKT:		STACJA UZDATNIANIA WODY	
INWESTOR :		GMINA ZBÓJNO; ZBÓJNO 35a, 87-645 ZBÓJNO	
ZADANIE: SCHEMAT ZASADNICZY ROZDZIELNI GŁÓWNEJ			
Funkcja :	Nazwisko i Imię	Podpis	Data
Projektant :	Tadeusz Majewski upr. proj. Cie. 35/88		marzec 2018 r.
Sprawdzający:	inż. Bartłomiej Piasecki upr. nr KUP/0158/POOE/10		Nr rys. E-8

-17-