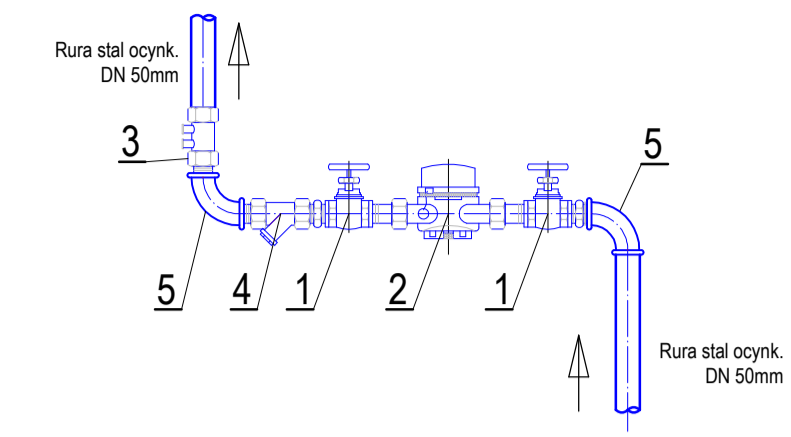


ZESTAW WODOMIERZOWY



1. Zawór odcinający kulowy przelotowy DN50
2. Wodomierz jednostrumieniowy DN32 Flodis
3. Zawór zwrotny antyskażeniowy SOCLA EA 291 DN 50
4. Filtr siatkowy DN 50
5. Kolano stal. DN 50



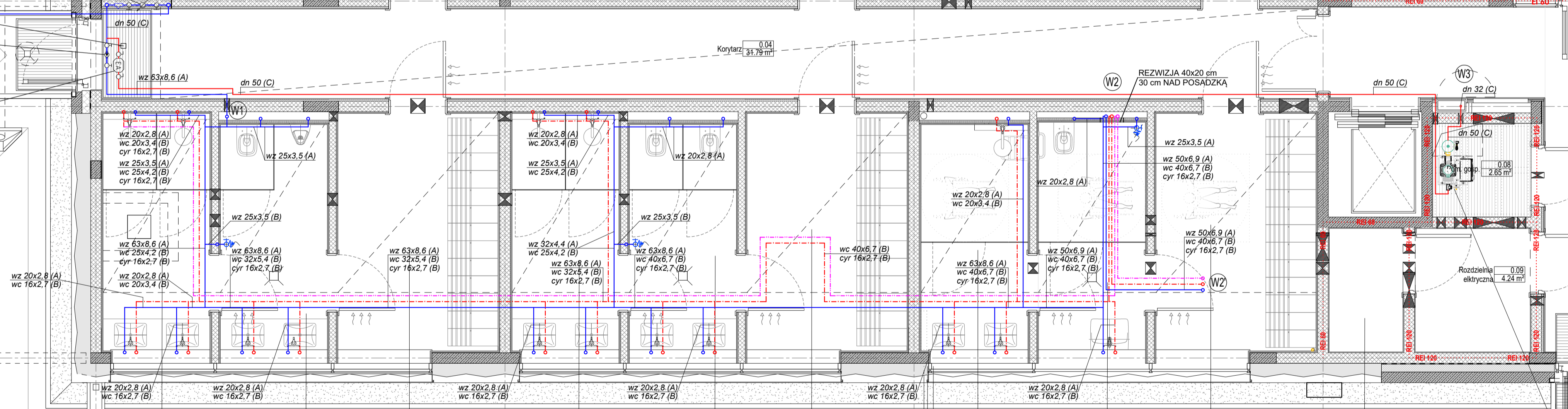
ZESTAW WODOMIERZOWY  
1,00 m n.p.p.  
szafka licznikowa 1,2x0,5x0,15m

proj. przyłącze wodociągowe  
Ø 63 PEHD SDR17 PN10

PRESOSTAT

ZAWÓR PRIORYTETU  
ELEKTROMAGNETYCZNY  
EV220B NC DN 50

ZAWÓR ANTYSKAŻENIOWY  
EA 291 DN 50



Umywalka z prysznicami męska 0,16 / 7,46 m<sup>2</sup>

Umywalka z WC męska 0,16 / 7,11 m<sup>2</sup>

Szatnia 0,17 / 11,45 m<sup>2</sup>

Umywalka z prysznicami damska 0,16 / 7,46 m<sup>2</sup>

Umywalka z WC damska 0,16 / 7,31 m<sup>2</sup>

Szatnia 0,14 / 11,12 m<sup>2</sup>

Umywalka z prysznicami rps 0,13 / 7,08 m<sup>2</sup>

Umywalka z WC rps 0,12 / 7,36 m<sup>2</sup>

Szatnia rps 0,11 / 11,12 m<sup>2</sup>

Serwerownia 0,10 / 2,85 m<sup>2</sup>

PROJ. ZESTAW HYDROFOROWY  
COR-1 HELIX VF 604/SC-FFS  
2,0 lit, 3,89 m<sup>3</sup>/h<sup>2</sup>O  
Piel: 1,10 kw, 2,50A, 400V  
waga netto 132 kg  
montaż 1,0 m n.p. "r"

LEGENDA:

- WODA ZIMNA
  - WODA CIEPŁA
  - WODA CYRKULACYJNA
  - INSTALACJA PPOZ
- (W1) PION INSTALACJI WODOCIĄGOWEJ
- TYP RURY "A" - RURY PP-R PN 16 - woda zimna  
TYP RURY "B" - RURY PP-R Stabi PN 20 - woda ciepła  
TYP RURY "C" - RURY STAL. OCYNK. - ppoz.

Wszelkie prawa w tym prawa autorskie zastrzeżone. Opracowywane kopowanie i wykożdżenie bez pisemnej zgody autora zabronione.

GŁÓWNY PROJEKTANT  
JAAS STUDIO  
Sp. z o.o.  
ul. Piastowska 5/11  
80-332 Gdańsk

PROJEKTANT BRANŻOWY  
BIURO PROJEKTOWE  
Grzegorz Adamczyk  
ul. Żeromskiego 69  
81-198 Kosakowo

NAZWA INWESTYCJA  
Zespół budynków użyteczności publicznej wraz z zagospodarowaniem terenu i infrastrukturą towarzyszącą, w tym infrastruktura turystyczno-rekreacyjną i komunikacyjną na terenie przystani morskiej w Mielnie i terenach przyległych ul. Nadmorska, 81-198 Mielnicki Gmina Kosakowo  
Identyfikatory obiektu ewidencyjnych:  
221105\_2\_0002\_89/1, 221105\_2\_0002\_89/3,  
221105\_2\_0002\_89/8, 221105\_2\_0002\_102/2,  
221105\_2\_0002\_102/11, 221105\_2\_0002\_214/2,  
221105\_2\_0002\_214/8, 221105\_2\_0002\_214/7,  
221105\_2\_0002\_230

INWESTOR  
Gmina Kosakowo  
ul. Żeromskiego 69, 81-198 Kosakowo

BRANŻA  
SANITARNIA

FAZA  
PROJEKT WYKONAWCZY

PROJEKTANT  
MGR INŻ. GRAŻYNA ADAMCZYK  
upr. nr WKPi0144/POOS/13  
specjalność instalacyjna do proj. bez ograniczeń

SPRAWDZENIE PROJEKTU  
MGR INŻ. LESZEK ADAMCZYK  
upr. nr WKPi0324/POOS/10  
specjalność instalacyjna do proj. bez ograniczeń

OPRACOWAŁ

DATA OPRAC./SPR. LIPIEC 2022

SKALA 1:50

RYSUJEK  
BUDYNEK WIELOFUNKCYJNY  
INSTALACJA WODOCIĄGOWA - PARTER