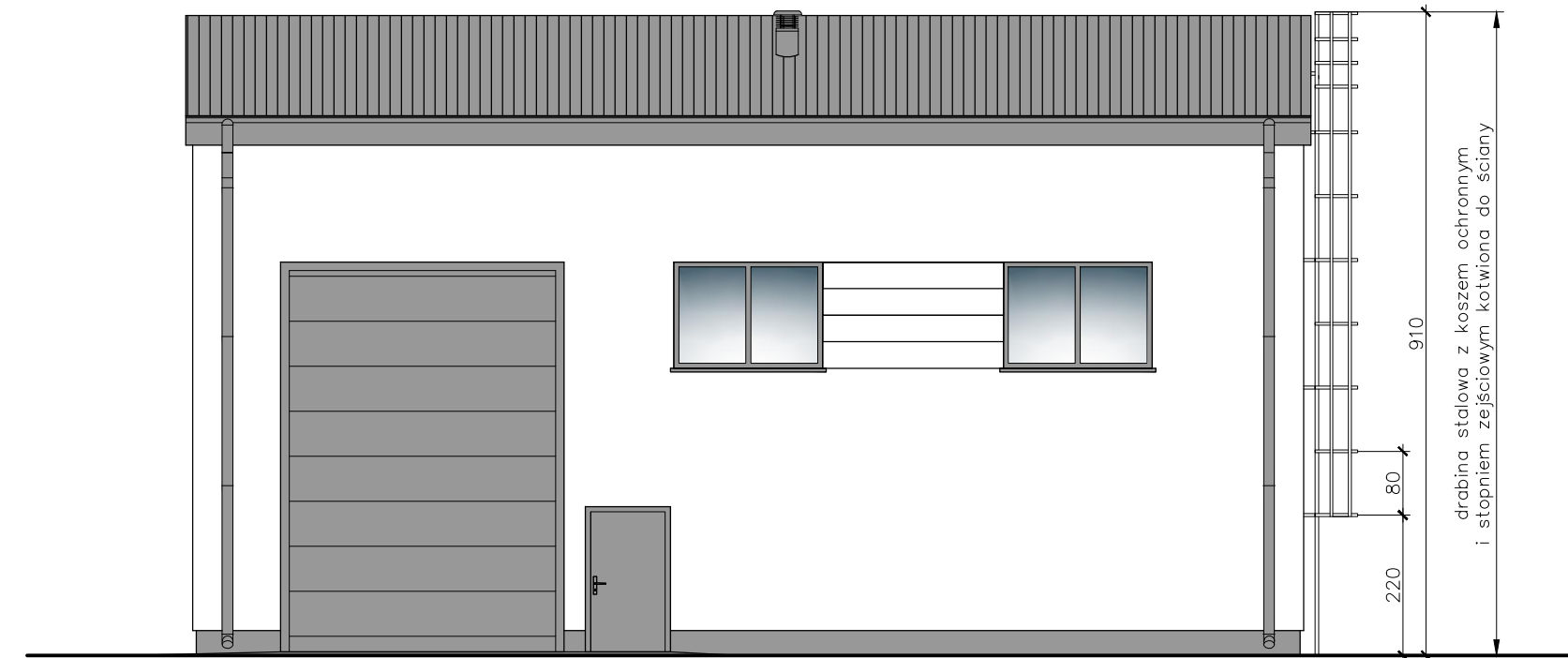
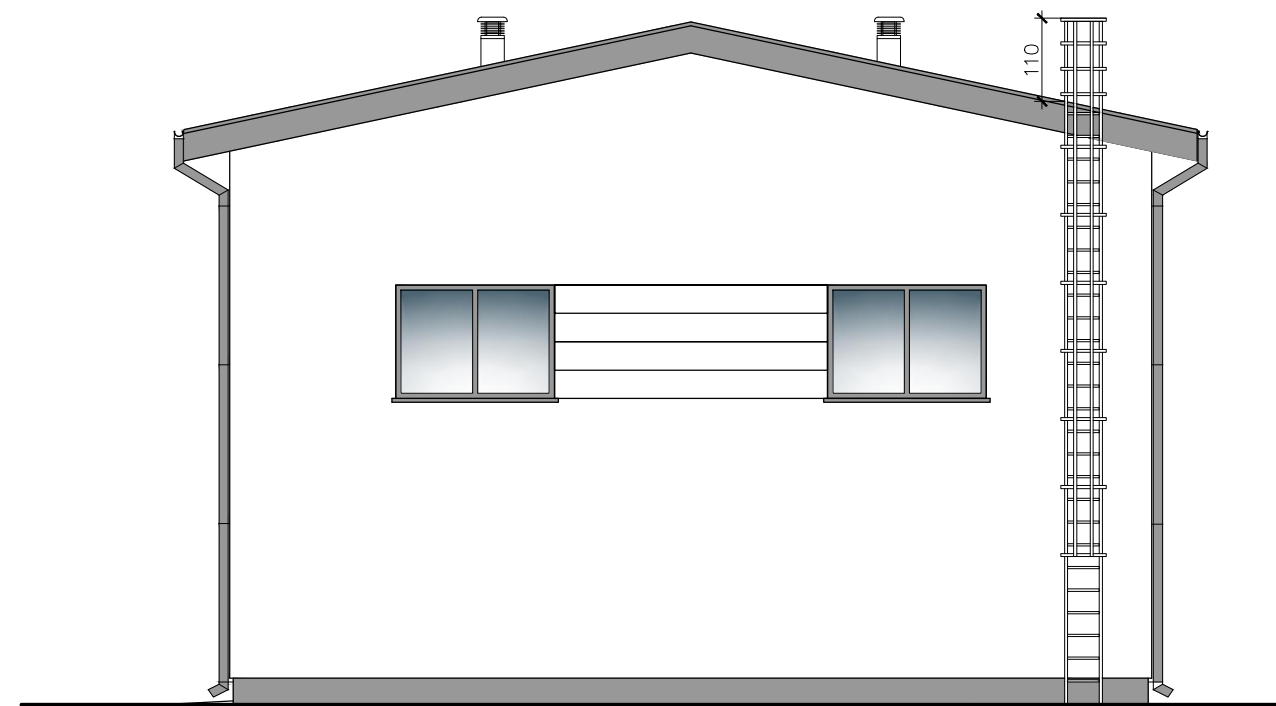


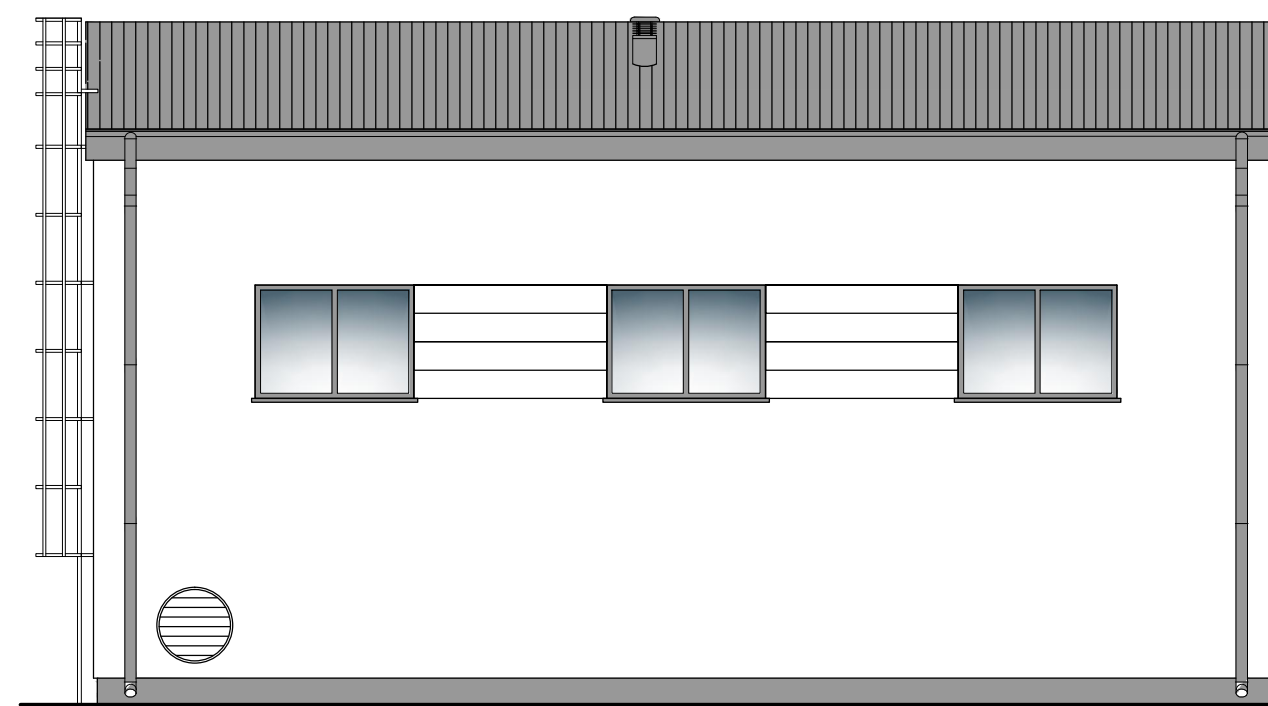
ELEWACJA ZACHODNIA



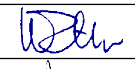

ELEWACJA POŁUDNIOWA

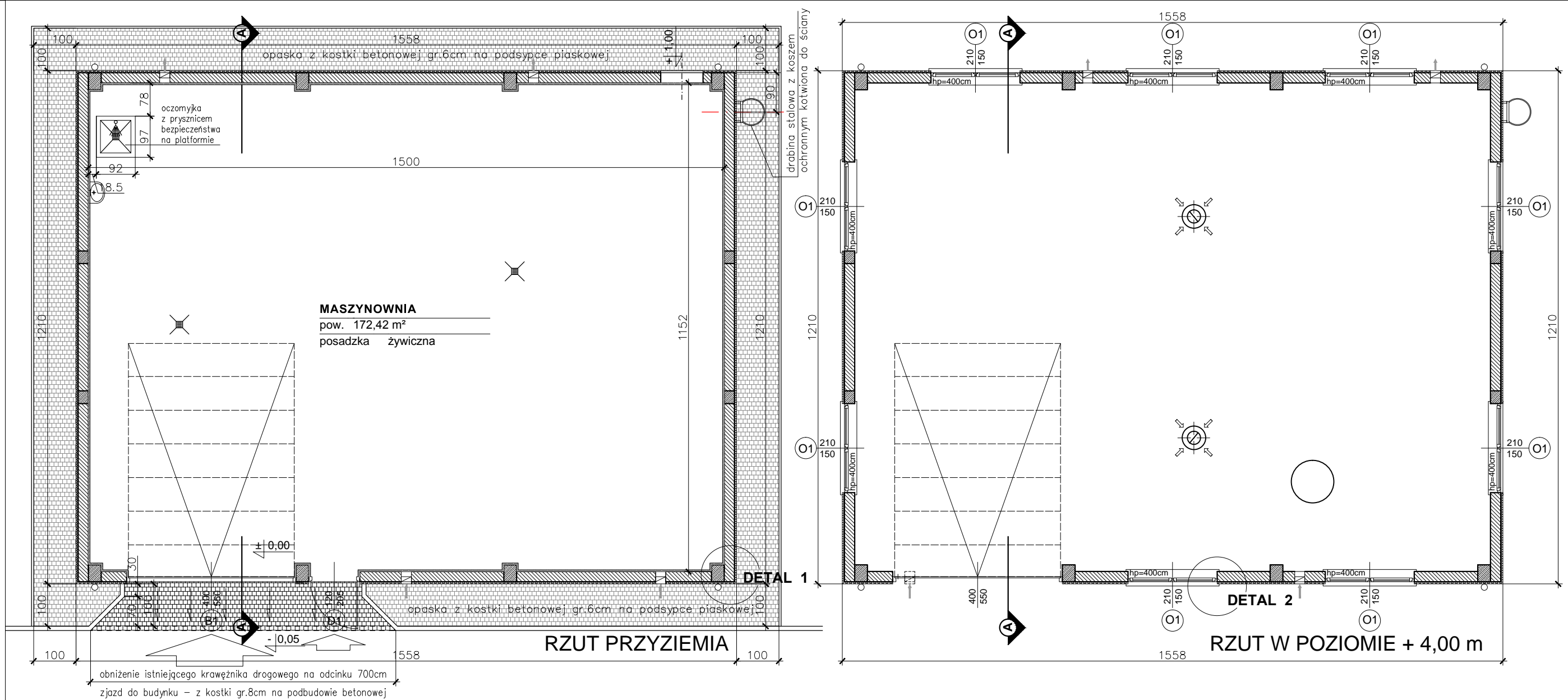


ELEWACJA WSCHODNIA



ELEWACJA PÓŁNOCNA

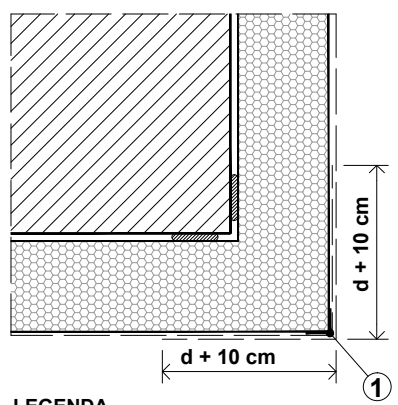
E. CORAX  SP. Z O.O.				
NAZWA INWESTORA PRZEDSIĘBIORSTWO WODOCIĄGÓW I KANALIZACJI SPÓŁKA Z O.O. Targowa 8 64-300 Nowy Tomyśl				
NAZWA ZADANIA Modernizacja istniejącej na terenie Oczyszczalni Ścieków wiaty kompostowni osadów ściekowych poprzez jej obudowę i wykonanie układu ujmowania i dezodoryzacji powietrza poprocesowego na płuczkach chemicznych				
NUMER OZNAKI dz.ew. nr 1641/5 w Nowym Tomyslu			NUMER UMOWY 24/2018 z dnia 18.05.2018	
FAZA ZADANIA Projekt wykonawczy		SKALA 1:100	BRANŻA Architektoniczna	
TYTUŁ RYSUNKU MASZYNOWNIA - ELEWACJE				
NR RYSUNKU A-04-00	SPECJALNOŚĆ architektoniczna	NR UPRAWNIEN SI-626/83	DATA 12.2018	PODPIS 
PROJEKTANT mgr inż. arch. Wojciech Jacek Zawartko		OPRACOWAŁ mgr inż. Justyna Dąbrowska		



okładzina z glazury do wysokości 4,00 m, w układzie kolorystycznym wg rysunku przekroju

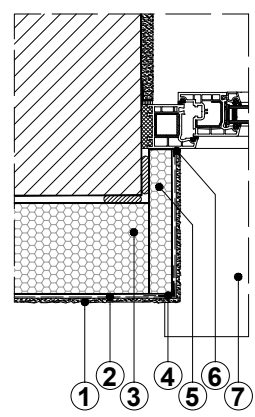
- proponowana glazura:**
-  płytki ścienna 200 x 200 kolor - biały matowy
 -  płytki ścienna 200 x 200 kolor - szary matowy

DETAL 1
- wzmocnienie narożników zewnętrznych



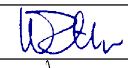

- LEGENDA**
1 profil narożny
d - grubość płyt izolacyjnych

DETAL 2
- zakończenie ociepleń z boku okna



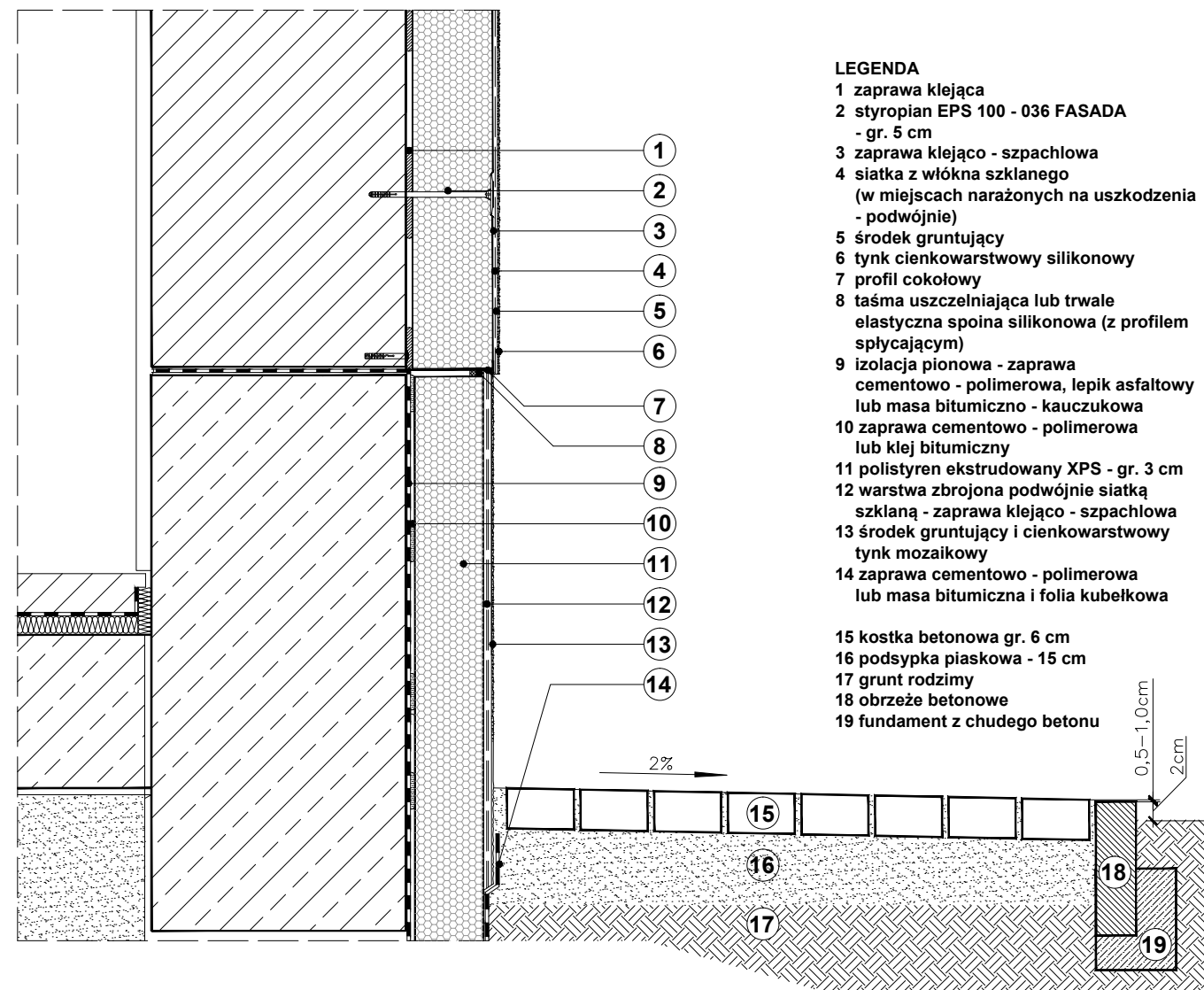
- LEGENDA**
- 1 tynk cienkowarstwowy silikonowy
 - 2 warstwa zbrojona siatką szklaną
 - 3 styropian EPS 80 - 036 FASADA - gr. 5 cm
 - 4 narożnik z siatką
 - 5 izolacja ościeża 2 cm
 - 6 profil uszczelniający z siatką lub taśmą uszczelniającą
 - 7 parapet zewnętrzny z blachy stalowej 0,6 mm powlekanej w kolorze grafitowym

E. CORAX
SP. Z O.O.

NAZWA INWESTORA				
PRZEDSIĘBIORSTWO WODOCIĄGÓW I KANALIZACJI SPÓŁKA Z O.O. Targowa 8 64-300 Nowy Tomyśl				
NAZWA ZADANIA				
Modernizacja istniejącej na terenie Oczyszczalni Ścieków wiaty kompostowni osadów ściekowych poprzez jej obudowę i wykonanie układu ujmowania i dezodoryzacji powietrza poprocesowego na płuczkach chemicznych				
NUMER DZIAŁKI		NUMER UMOWY		
dz.ew. nr 1641/5 w Nowym Tomyślu		24/2018 z dnia 18.05.2018		
FAZA ZADANIA		SKALA		BRANŻA
Projekt wykonawczy		1:100		Architektoniczna
TYTUŁ RYSUNKU				
MASZYNOWNIA - RZUT PRZYZIEMIA i rzut w poziomie +4,00m				
NR RYSUNKU	SPECJALNOŚĆ	NR UPRAWNIEN	DATA	PODPIS
A-01-00				
PROJEKTANT				
mgr inż. arch. Wojciech Jacek Zawartko	architektoniczna	St-626/83	12.2018	
OPRACOWAŁ				
mgr inż. Justyna Dąbrowska	-	-	12.2018	

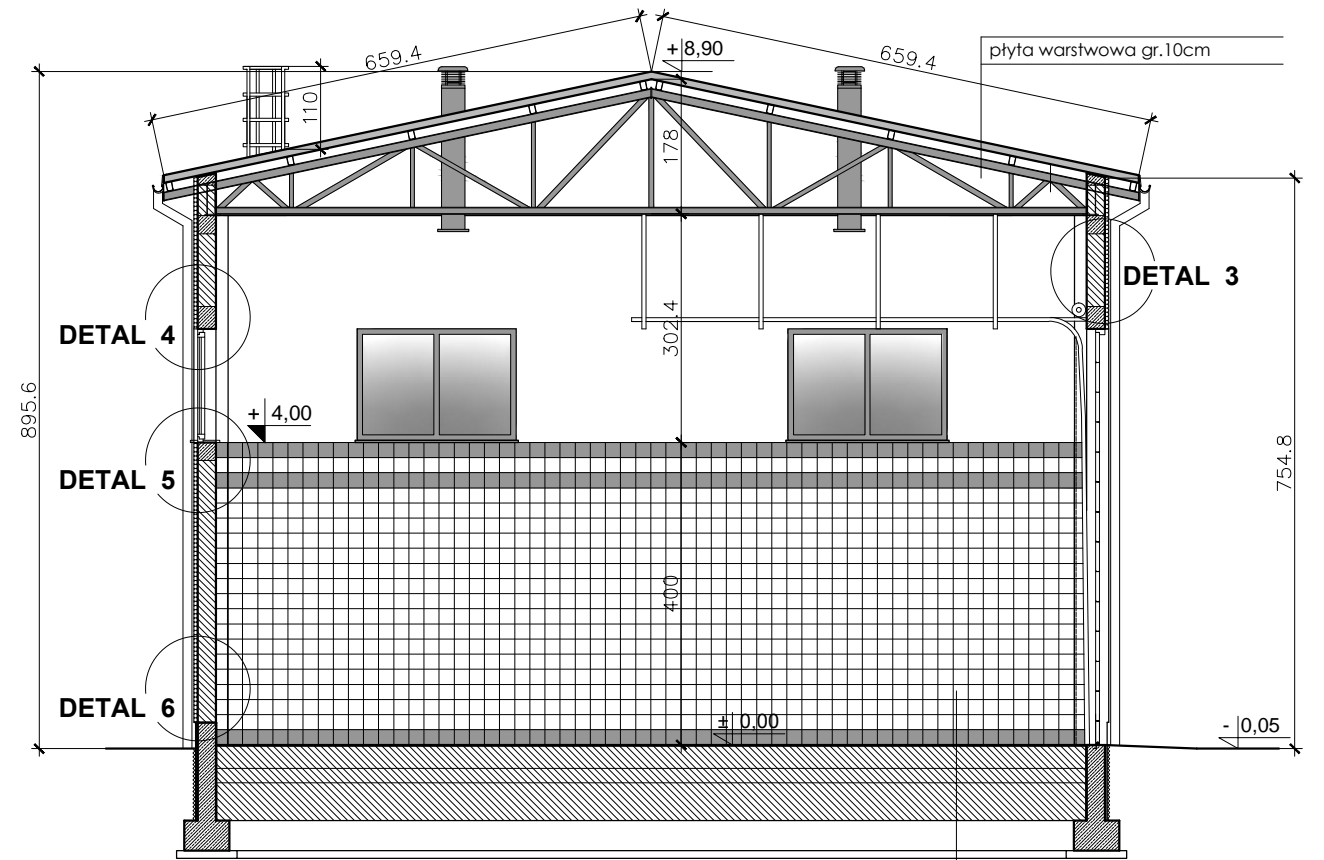
DETAL 6

- strefa cokolowa z ociepleniem



LEGENDA

- 1 zaprawa klejąca
- 2 styropian EPS 100 - 036 FASADA - gr. 5 cm
- 3 zaprawa klejąco - szpachlowa
- 4 siatka z włókna szklanego (w miejscach narażonych na uszkodzenia - podwójnie)
- 5 środek gruntujący
- 6 tynk cienkowarstwowy silikonowy
- 7 profil cokolowy
- 8 taśma uszczelniająca lub trwale elastyczna spoina silikonowa (z profilem splycającym)
- 9 izolacja pionowa - zaprawa cementowo - polimerowa, lepik asfaltowy lub masa bitumiczno - kauczukowa
- 10 zaprawa cementowo - polimerowa lub klej bitumiczny
- 11 polistyren ekstrudowany XPS - gr. 3 cm
- 12 warstwa zbrojona podwójnie siatką szklaną - zaprawa klejąco - szpachlowa
- 13 środek gruntujący i cienkowarstwowy tynk mozaikowy
- 14 zaprawa cementowo - polimerowa lub masa bitumiczna i folia kubełkowa
- 15 kostka betonowa gr. 6 cm
- 16 podsypka piaskowa - 15 cm
- 17 grunt rodzimy
- 18 obrzeże betonowe
- 19 fundament z chudego betonu

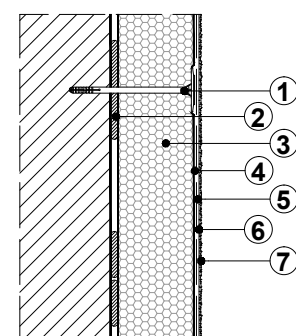


PRZEKRÓJ A-A

- warstwa odporna na agresję chemiczną
- plyta gr. 16 cm z betonu kompozytowego C 20/25 z włóknami stalowymi i polipropylenowymi
- 2 x folia PEHD gr. 0,5 mm - zgrzewana
- podbeton kl. C 8/10 gr. 10 cm
- podbudowa - piasek zagęszczony do gr. 30 cm

DETAL 3

- układ warstw ściany zewnętrznej

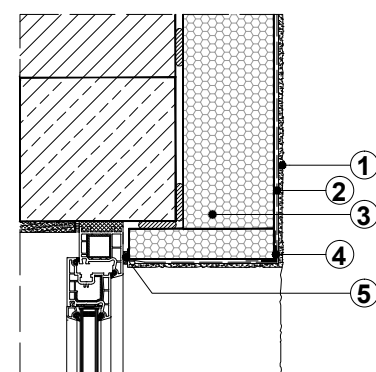


LEGENDA

- 1 kołek rozprężny
- 2 zaprawa klejąca
- 3 styropian EPS 80 - 036 FASADA - gr. 5 cm
- 4 zaprawa klejąco - szpachlowa
- 5 siatka z włókna szklanego
- 6 środek gruntujący
- 7 tynk cienkowarstwowy silikonowy

DETAL 4

- zakończenie ociepleń nad oknem

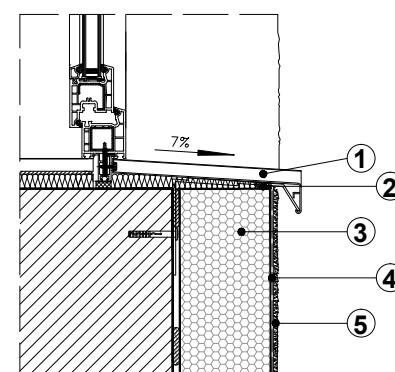


LEGENDA

- 1 tynk cienkowarstwowy silikonowy
- 2 warstwa zbrojona siatką szklaną
- 3 styropian EPS 80 - 036 FASADA - gr. 5 cm
- 4 narożnik z siatką lub profil z kapinosem
- 5 listwa uszczelniająca z siatką

DETAL 5

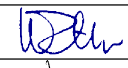

- zakończenie ociepleń pod oknem




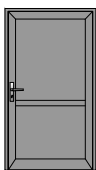
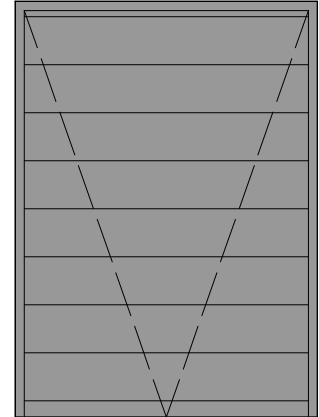
LEGENDA


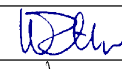
- 1 parapet zewnętrzny z blachy stalowej powlekanej w kolorze grafitowym
- 2 taśma uszczelniająca
- 3 styropian EPS 80 - 036 FASADA - gr. 5 cm
- 4 warstwa zbrojona siatką szklaną
- 5 tynk cienkowarstwowy silikonowy

E. CORAX 
SP. Z O.O.

NAZWA INWESTORA				
PRZEDSIĘBIORSTWO WODOCIĄGÓW I KANALIZACJI SPÓŁKA Z O.O.				
Targowa 8				
64-300 Nowy Tomyśl				
NAZWA ZADANIA				
Modernizacja istniejącej na terenie Oczyszczalni Ścieków wiaty kompostowni osadów ściekowych poprzez jej obudowę i wykonanie układu ujmowania i dezodoryzacji powietrza poprocesowego na płuczkach chemicznych				
NUMER DZIAŁKI		NUMER UMOWY		
dz.ew. nr 1641/5 w Nowym Tomyślu		24/2018 z dnia 18.05.2018		
FAZA ZADANIA		SKALA		BRANŻA
Projekt wykonawczy		1:100 i 1:10		Architektoniczna
TYTUŁ RYSUNKU				
MASZYNOWNIA - PRZEKRÓJ A-A				
NR RYSUNKU		SPECJALNOŚĆ		NR UPRAWNIEN
A-02-00		-		-
PROJEKTANT		DATA		PODPIS
mgr inż. arch. Wojciech Jacek Zawartko		12.2018		
OPRACOWAŁ		DATA		PODPIS
mgr inż. Justyna Dąbrowska		12.2018		

OKNO		
oznaczenie	O1	
schemat		
wymiary w świetle muru	S	210
	H	150
ilość sztuk	9	
okno nieotwierane w ramie aluminiowej z włóką termiczną, kolor RAL 7024		

DRZWI			
oznaczenie	D1	B1	
schemat			
wymiary w świetle muru	S	120	400
	H	205	550
ilość sztuk	P	1	1
	L	-	
		drzwi zewnętrzne aluminiowe	brama segmentowa
w kolorze RAL 7024			

E. CORAX 				
SP. Z O.O.				
NAZWA INWESTORA PRZEDSIĘBIORSTWO WODOCIĄGÓW I KANALIZACJI SPÓŁKA Z O.O. Targowa 8 64-300 Nowy Tomyśl				
NAZWA ZADANIA Modernizacja istniejącej na terenie Oczyszczalni Ścieków wiaty kompostowni osadów ściekowych poprzez jej obudowę i wykonanie układu ujmowania i dezodoryzacji powietrza poprocesowego na płuczkach chemicznych				
NUMER DZIAŁKI dz.ew. nr 1641/5 w Nowym Tomyślu		NUMER UMOWY 24/2018 z dnia 18.05.2018		
FAZA ZADANIA Projekt wykonawczy	SKALA 1:100	BRANŻA Architektoniczna		
TYTUŁ RYSUNKU MASZYNOWNIA - WYKAZ OKIEN I DRZWI				
NR RYSUNKU A-03-00	SPECJALNOŚĆ architektoniczna	NR UPRAWNIEN St-626/83	DATA 12.2018	PODPIS 
PROJEKTANT mgr inż. arch. Wojciech Jacek Zawartko				
OPRACOWAŁ mgr inż. Justyna Dąbrowska			12.2018	