

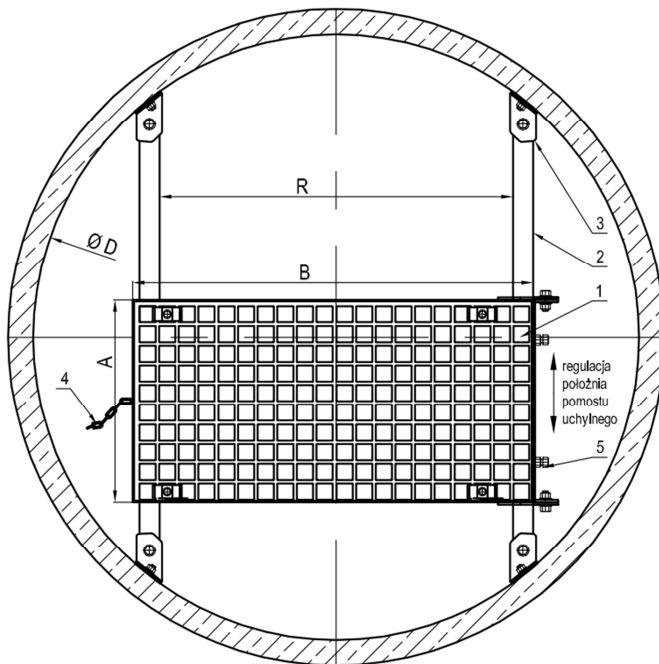
Pomosty obsługowe jednoskrzydłowe przeznaczone do zabudowy w zbiornikach kołowych o średnicach wewnętrznych: Ø1000, Ø1200, Ø1500.

Belki nośne pomostu poprzez wsporniki przytwierdzone są do ściany zbiornika kotwami rozporowymi. Pozycja podestu uchylnego jest regulowana, co umożliwia właściwe ustalenie względem innych instalacji takich jak armatura, rurociągi tłoczne, przewodnice itp..

Podniesienie platformy podestu realizowane jest poprzez przytwierdzony łańcuch.

Konstrukcja nośna pomostu wykonana ze stali kwasoodpornej. Natomiast antypoślizgowa krata z podestu wykonana jest z tworzywa poliestrowego chemoodpornego.

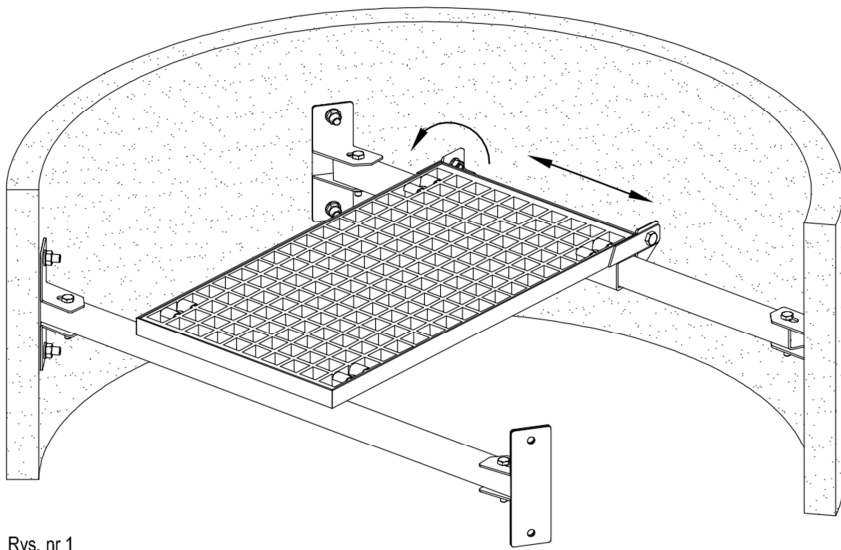
Elementy konstrukcyjne i ich wykonanie materiałowe:



1 - podest uchylny	wyk. materiałowe: rama - stal gat. X5CrNi18-10 (1.4301) krata - tworzywo chemoodporne TWS
2 - belki nośne (2szt.)	wyk. materiałowe: stal gat. X5CrNi18-10 (1.4301)
3 - wsporniki (4szt.)	wyk. materiałowe: stal gat. X5CrNi18-10 (1.4301)
4 - łańcuch 3 (dł. 3mb)	wyk. materiałowe: stal kwasoodporna A4
5 - blokada położenia podestu	wyk. materiałowe: stal nierdzewna A2

Wymiary produkcyjne pomostów obsługowych

Symbol wyrobu	Ø D - średnica zbiornika [mm]	R - rozstaw belek [mm]	A x B - wymiar podestu [mm]
POU1 - 1000/600	Ø 1000	600	300x700
POU1 - 1200/600	Ø 1200	600	400x700
POU1 - 1200/650	Ø 1200	650	400x750
POU1 - 1200/700	Ø 1200	700	400x800
POU1 - 1200/750	Ø 1200	750	400x850
POU1 - 1500/750	Ø 1500	750	450x850
POU1 - 1500/800	Ø 1500	800	450x900
POU1 - 1500/850	Ø 1500	850	450x950
POU1 - 1500/900	Ø 1500	900	450x1000



Rys. nr 1