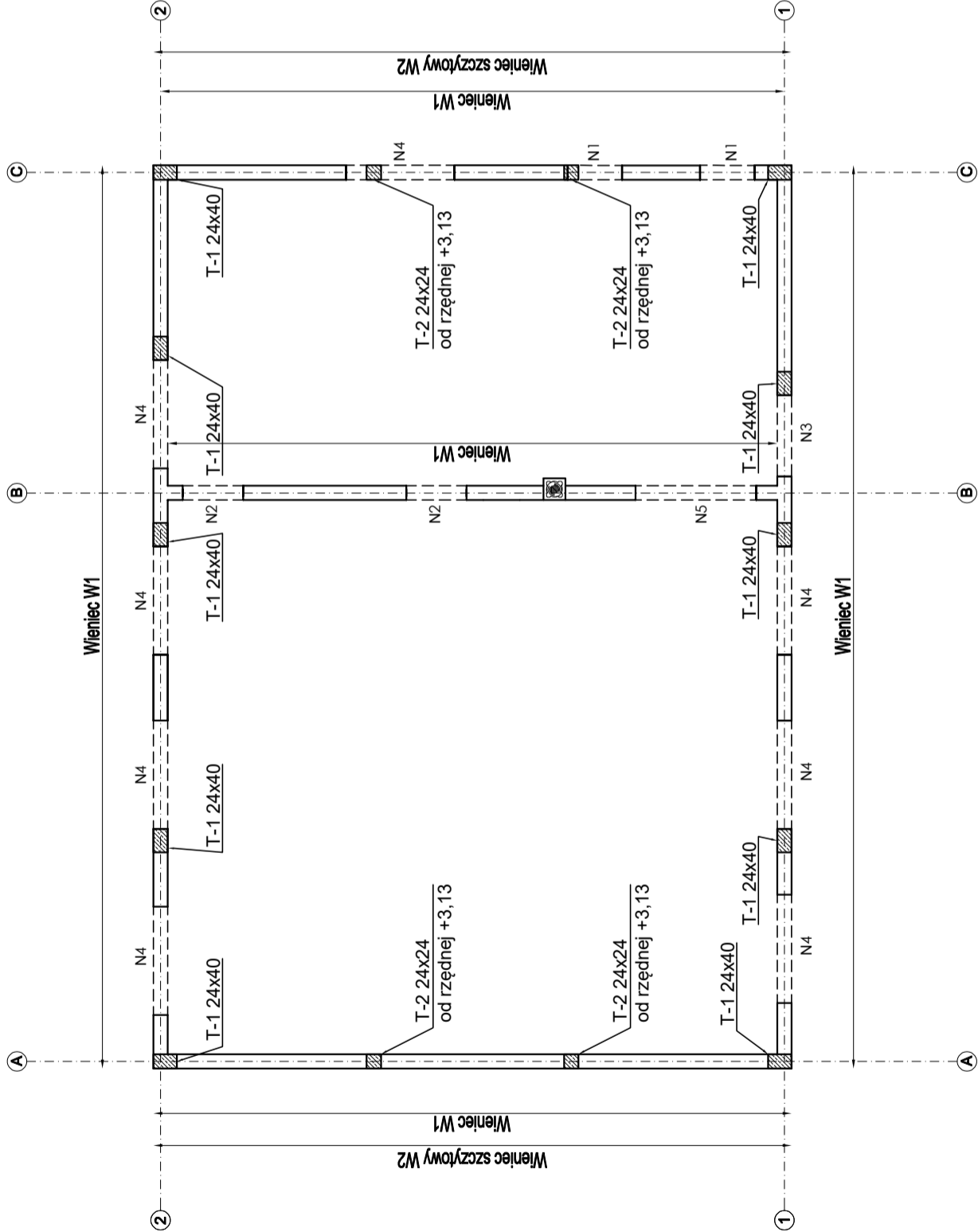
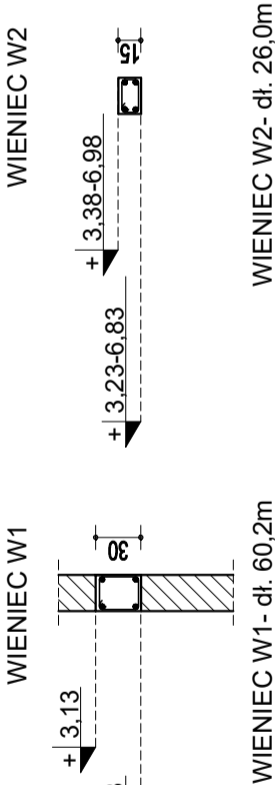


OPIS ELEMENTÓW KONSTRUKCYJNYCH

- Nadproże N1-24/25cm, dł=1,4m,zbrojenie:dołem 2xØ12, górą 2xØ12, strzemiona Ø6 co 20 cm;
- Nadproże N2-24/25cm, dł=1,5m,zbrojenie:dołem 2xØ12, górą 2xØ12, strzemiona Ø6 co 20 cm;
- Nadproże N3-24/25cm, dł=1,85m,zbrojenie:dołem 2xØ12, górą 2xØ12, strzemiona Ø6 co 20 cm;
- Nadproże N4-24/25cm, dł=2,3m,zbrojenie:dołem 3xØ12, górą 2xØ12, strzemiona Ø6 co 20 cm;
- Nadproże N5-24/25cm, dł=2,5m,zbrojenie:dołem 3xØ12, górą 2xØ12, strzemiona Ø6 co 20 cm;
- Trzpień T-1 - 24/40cm, zbrojenie 6Ø12;
- Trzpień T-2 - 24/24cm, zbrojenie 4Ø12;
- Wieniec stropu W1 wym-24/30 cm, zbrojenie:dołem 2xØ12, górą 2xØ12, strzemiona Ø6 o wym 20/26 co 20 cm;
- Wieniec szczytowy W2 wym-24/15 cm, zbrojenie:dołem 2xØ12, górą 2xØ12, strzemiona Ø6 o wym 20/11 co 20 cm;




- UWAGI WYKONAWCZE**
- Wszystkie elementy wykonać monolitycznie;
  - Przed betonowaniem szalunki oraz zbrojenia oczyścić z zabrudzeń.
  - W miejscu kształtki wentylacyjnej w grubości elementu żelbetowego osadzić rurę PCV,
  - Kominy zdyłatować styropianem gr 2 cm po całym obwodzie na wysokość stropu,



BETON C20/25  
BETON PODKŁAD. C8/10  
STAL ZBROJENIOWA AIIIIN o f<sub>yk</sub>=500MPa (np.:RB500W)  
OTULINA 2,5CM

PRACOWNIA INŻYNIERSKA



RPROJEKT

an@pr.projekt.com.pl

tel. 760-207-807, 085-381-391

NIP: 738-19-90-099, REGON: 360278989

BIURO:  
Ostrołęka, 07-410  
ul. Sobieskiego 18

PROJEKT

TECHNICZNY

PROJEKT:

BUDOWA BUDYNKU ŚWIETLICY WIEJSKIEJ W  
M. RADGOSZCZ GM. TROSZYN

ADRES BUDOWY:

Dziatka nr 567/1, obręb: 0027 Radgoszcz,  
gmina: Troszyn, powiat: ostrołęcki

INWESTOR:

Gmina Troszyn, ul. Słowackiego nr 13 07-405 Troszyn

tytuł rysunku:

RZUT KONSTRUKCYJNY PARTERU

mgr inż. arch. Aleksander Wietrow	branża: architektoniczna	uprawnienia:	podpis:
ASYSTENT PROJEKTANTA: inż. Rafał Dzierzgowski	branża: architektoniczna	uprawnienia:	podpis:
ASYSTENT PROJEKTANTA: mgr inż. Ewelina Maluchnik-Grzyb	branża: architektoniczna	uprawnienia:	podpis:
konstrukcyjna	data: listopad 2021	skala: 1 : 100	rewizja: 0
			nr rysunku: K2