

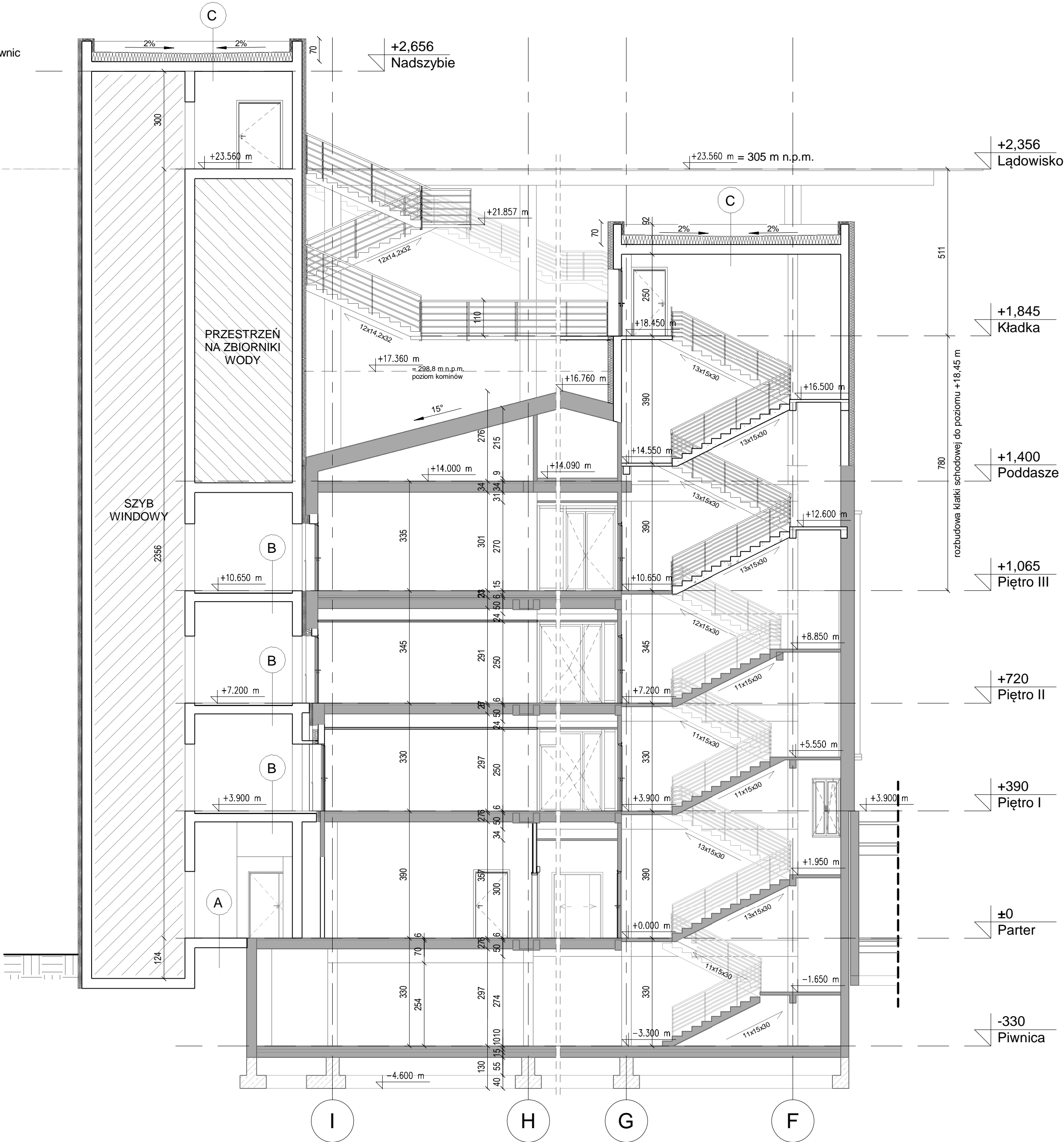
A	POSADZKA NA GRUNCIE	B	STROP MIĘDZYKONDYGNACYJNY	C	STROPODACH
-	Posadzka wg PT	-	Posadzka wg PT	-	EPDM
5	Wylewka betonowa	6	Wylewka betonowa	25	Wełna mineralna
-	Folia PE	-	Folia PE	-	Folia PCV
10	Styropian	5	Styropian	25	Płyta żelbetowa
25	Płyta żelbetowa	25	Płyta żelbetowa		
-	Izolacja przeciwwodna				
10	Płyta betonowa				
30	Podsypka z piasku				
	(zagęszczona do stopnia I _s =0,6)				

Uwaga: pod częścią rozbudowaną należy przewidzieć wykonanie piwnic

DACH ROZBUDOWA - jak w budynku przebudowywanym

-	pokrycie dachu: system Firesmart
14	konstrukcja stalowa: płatwie 2x140cm*
16	konstrukcja stalowa: krokwie 2x160cm*
-	paraizolacja
1,25	Płyta GK

* konstrukcję stalową zabezpieczyć PPOŻ poprzez pomalowanie (do REI30)
uwaga: ocieplenie wełną mineralną pomiędzy elementami konstrukcji



UWAGA:
W przypadku braku szczegółowych zaleceń w projekcie dotyczących wykonania poszczególnych elementów obiektu, należy stosować zasady sztuki budowlanej i obowiązujących Polskich Norm. Autor nie ponosi odpowiedzialności za wszelkie zmiany wprowadzone bez jego zgody na etapie realizacji przez inwestora.
Przed przystąpieniem do prac budowlanych wszystkie wymiary sprawdzić na budowie. W przypadku stwierdzenia niezgodności należy zwrócić się do projektanta.
Prawa autorskie zastrzeżone.

INWESTOR Centrum Zdrowia Dziecka i Rodziny im. Jana Pawła II w Sosnowcu Sp. z o.o.

ADRES ul. G. Zapolskiej 3, 41-218 Sosnowiec

AUTOR:

NR.UPR.PROJ.

ARCH. MICHAŁ TOMANEK

214/91

SPRAWDZAJACY:

NR.UPR.PROJ.

ARCH. ZBYSZKO BUJNIEWICZ

1315/94

Zespół projektowy:

arch. Dorota Zmroczek-Osińska