

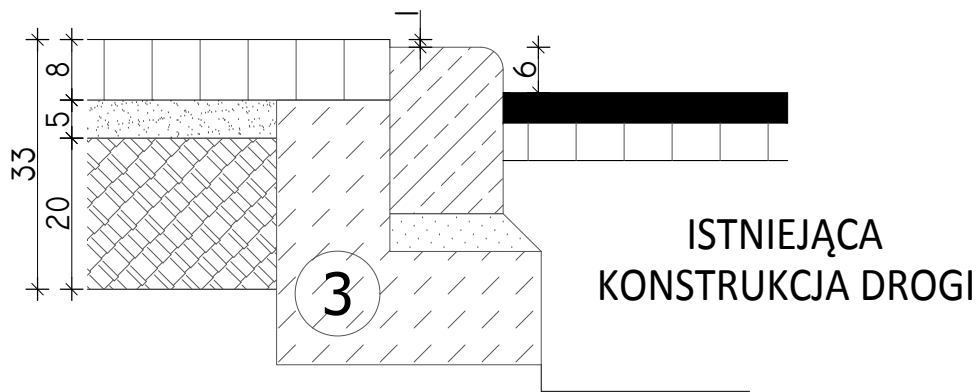
SZCZEGÓŁ "III" (D-B)

POŁĄCZENIE (JEZDNIA - CHODNIK)



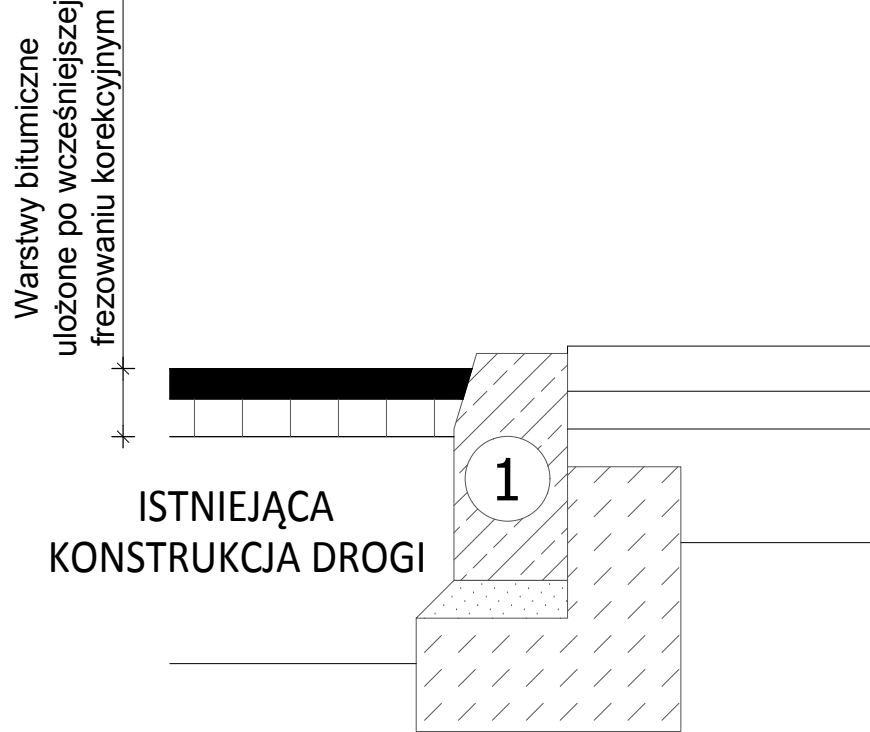
SZCZEGÓŁ "III" (C-D)

POŁĄCZENIE (CHODNIK - JEZDNIA)



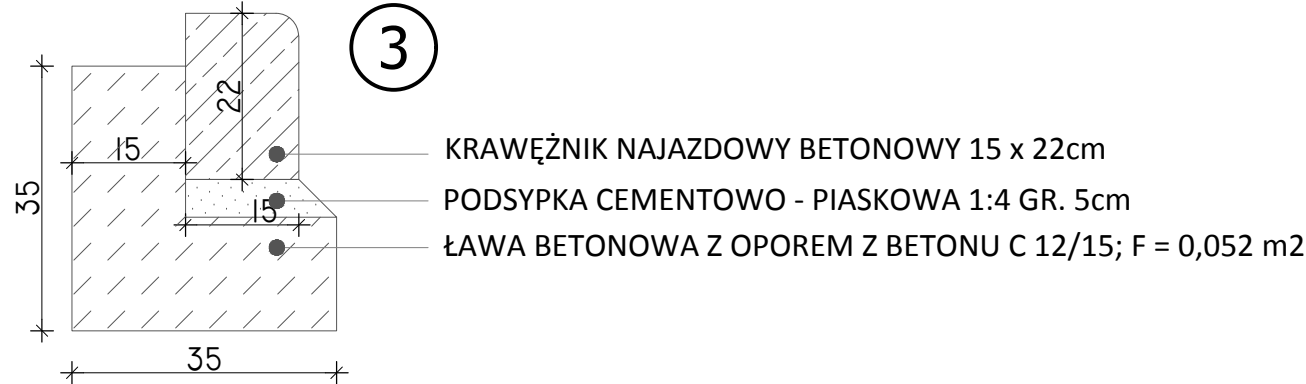
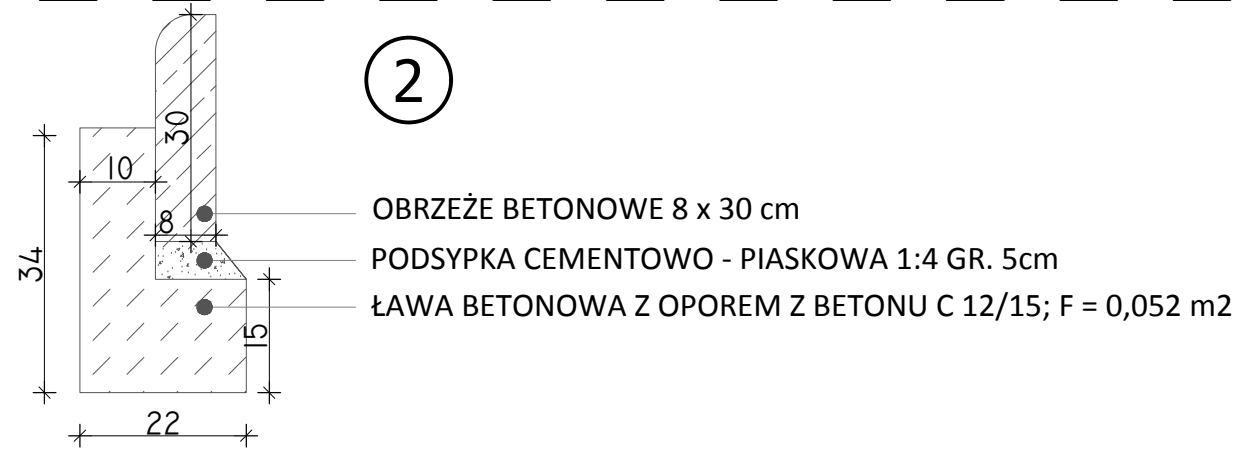
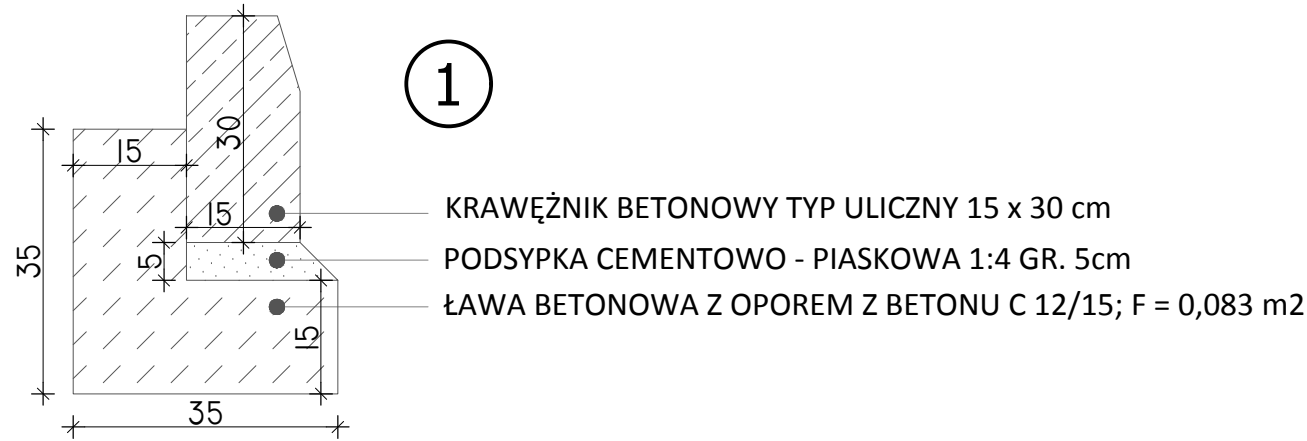
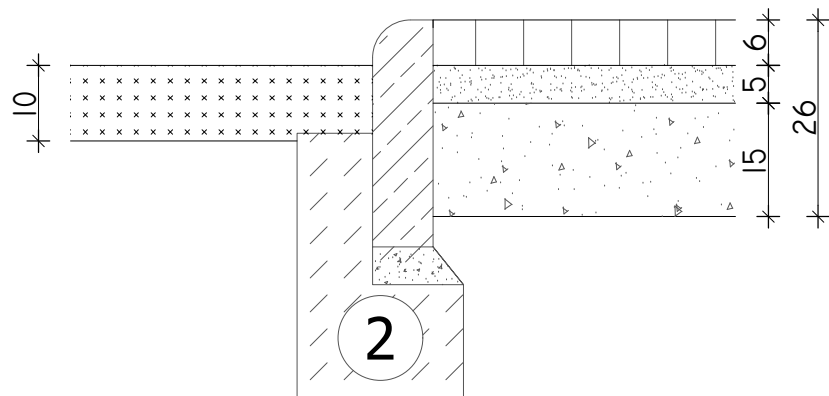
SZCZEGÓŁ "III" (D-)

POŁĄCZENIE (JEZDNIA - REGULACJA WYSOKOŚCIOWA
ISTNIEJĄCYCH NAWIERZCHNI)



SZCZEGÓŁ "IV" (A-B)

POŁĄCZENIE (ZIELEŃ - CHODNIK)



DROMACC Maciej Białoszewski

A ZIELEŃ:

- Hydrosiew
- ziemia urodzajna pozyskana podczas zdejmowania humusu - 10cm

Razem 10cm

B CHODNIK:

- kostka betonowa k. szarego - 6cm
- podsypka cementowo-piaskowa 1:5 - 5cm
- podbudowa z kruszywa łamanego (0/31,5) stabilizowanego mechanicznie - 15cm

Razem 26cm

C CHODNIK Z MOŻLIWOŚCIĄ NAJAZDU:

- betonowa kostka brukowa fazowana - 8cm
- podsypka cementowo-piaskowa - 5cm
- podbudowa z kruszywa łamanego stabilizowanego mechanicznie - 20cm
- podłoże gruntowe, wtórny moduł sprężystości 80MPa, wskaźnik zagęszczenia 0,98

Razem 38cm

D JEZDNIA ASFALTOWA (NAKLADKA):

- warstwa ścieralna z mieszanki mineralno-asfaltowej - 4cm
- warstwa wyrównawczo-profilująca z mieszanki mineralno-asfaltowej - 3-5cm

Razem 7-9cm

Uwaga: W razie wystąpienia słabych gruntów należy
podłoże doprowadzić do nośności G1

INWESTYCJA: "Rozbudowa drogi powiatowej 2530W Kadzidło - Jeglińowie - Głeba w obszarze oddziaływania
przejścia dla pieszych w km ok 0+090 w msc. Kadzidło wraz z budową oświetlenia przejścia
dla pieszych "

JEDNOSTKA
PROJEKTUJĄCA:



DROMACC Maciej Białoszewski
ul. Goworowska 31A/5
07-410 Ostrołęka
NIP: 758-210-07-65
REGON: 146110936
tel. +48 660 522 577

ZAMAWIAJACY:

Zarząd Powiatu Ostrołęckiego
plac gen. Bema 1
07-410 Ostrołęka

imię i nazwisko:		nr uprawnień:	podpis:
Projektant branży DROGOWEJ:	inż. Przemysław Wiącek	MAZ.0396.POOD.06 uprawnienia inżyniera do projektowania bez ograniczeń w specjalności drogowej	
Sprawdzający branży DROGOWEJ:	mgr inż. Jacek Żuraw	PDK.0047.PW.OO.04 uprawnienia technika do projektowania i kont. robót bez ograniczeń w specjalności drogowej	

RYSUNEK:

SZCZEGÓŁY KONSTRUKCYJNE

nr: 3

DATA:	SKALA:	FAZA:	REWIZJA:
10/2021	1:500	PW	D

Projekt chroniony prawem autorskim

Rozpatrywać łącznie z projektami branżowymi