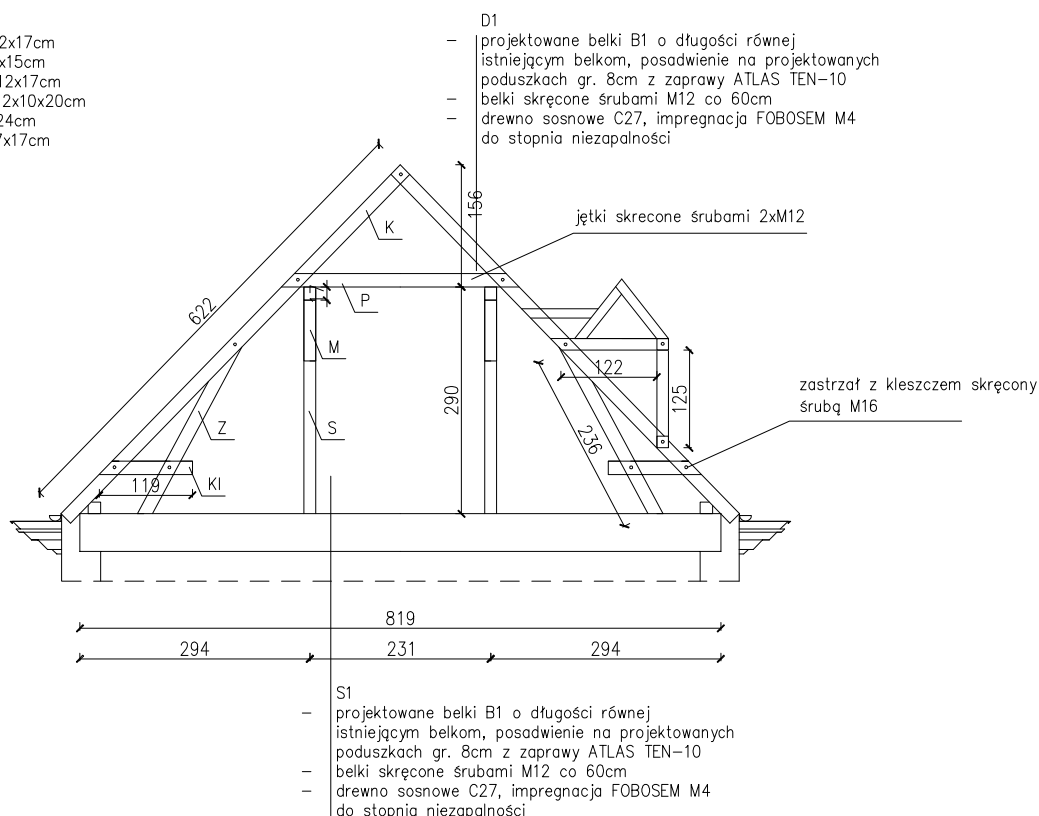


K – krokiew 12x17cm
M – miecz 15x15cm
Z – zastrzał 12x17cm
Kl – kleszcze 2x10x20cm
S – słup 20x24cm
P – płatew 17x17cm



<p>ALPRO Biuro Projektowe Aldona Jurczyk</p> <p>ul.Stanisława Skarżyńskiego 3d/6 80-463 Gdańsk tel. 508-156-251 alpro.biuro@outlook.com</p>	Inwestor: <u>Miejskie Przedsiębiorstwo Gospodarki Nieruchomościami</u> <u>ul. Mickiewicza 23 w Grudziądzu</u>		Nr umowy: 123/BZP/2015
	Obiekt: BUDYNEK MIESZKALNY WIELORODZINNY ul.Al. 23 Stycznia 12, 86-300 Grudziądz		Branża: budowlana
	Imię, nazwisko, nr uprawnień:	Data:	Podpis:
	Projektant: mgr inż. Aldona Jurczyk nr ew. POM/0128/POOK/11	12.2015	
Tytuł rys.: PRZEKRÓJ PODDASZA PROJEKT		Skala: 1:100	Nr rys.: 17