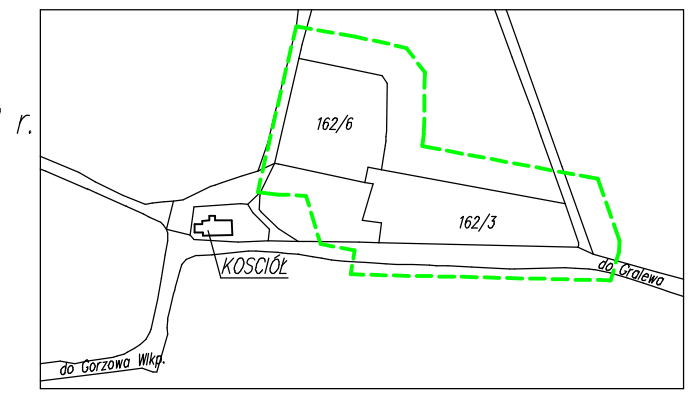


- Zestawienie wyposażenia skate parku:
- 1 Bank Ramp 1 360x244x120
 - 2 Funbox z grindboxem + poręcz 1 420x244x45
 - 3 Quarter Pipe 1 300x244x120
 - 4 Grindbox 1 + Grindbox 2 1 486x181x25/50
 - 5 Poręcz prosta 1 400x5x35

MAPA DO CELÓW PROJEKTOWYCH
skala 1:500

nr arkusza: 5.185.23.15.4.1, 5.185.23.15.4.2, 5.185.23.15.4.3, 5.185.23.15.4.4
 miejscowość: Janczewo
 nr ewidencyjny zgłoszenia: GK.6640.4.3031.2019
 jednostka ewidencyjna: 080106_2 Santok
 obręb ewidencyjny: 080106_2.0002 Janczewo
 działki ewidencyjne: 162/3, 162/6
 dla obszaru aktualizacji obowiązują ustalenia MPZP nr XV/126/2012 z dnia 22.06.2012 r.

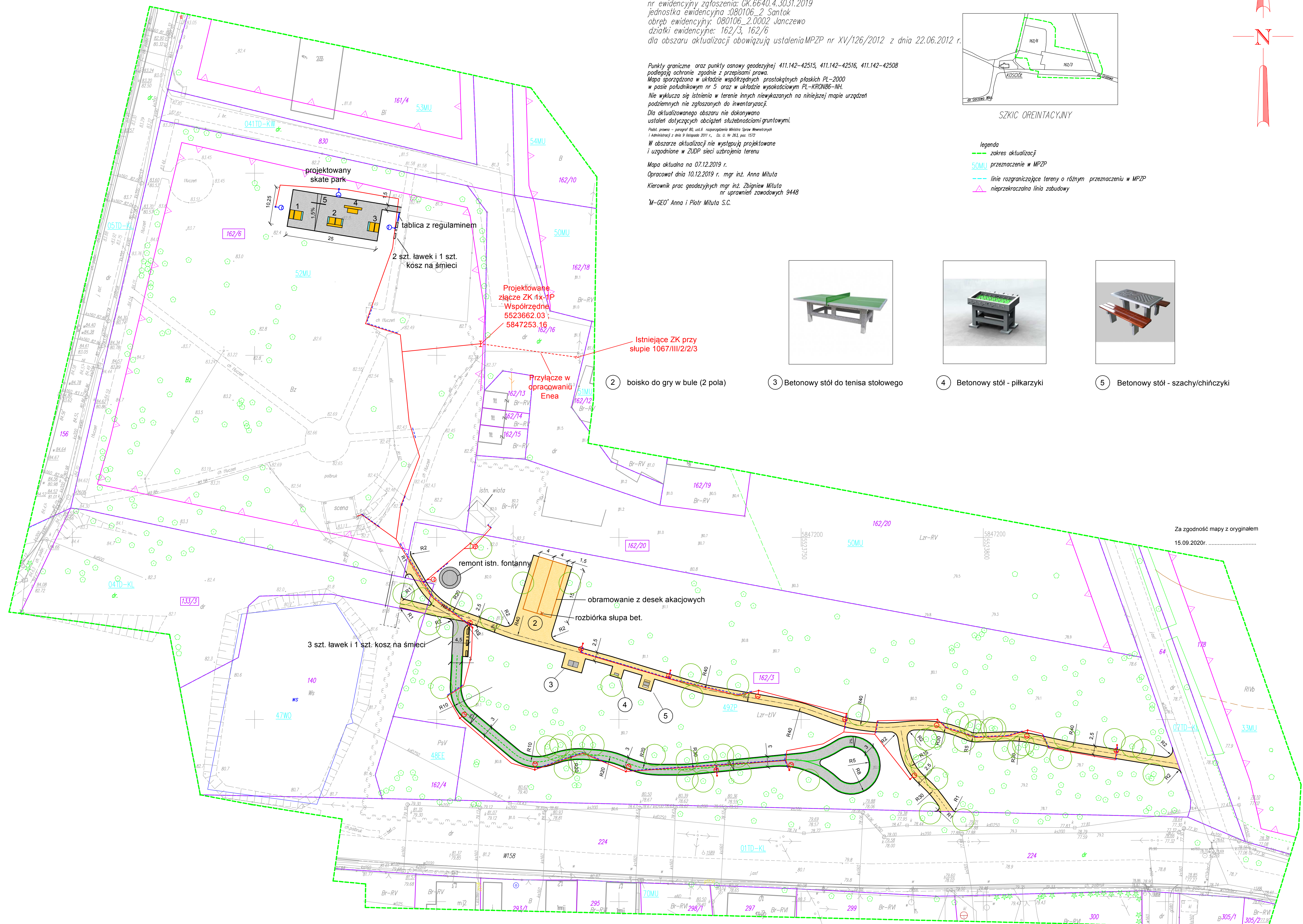
Punkty graniczne oraz punkty osnowy geodezyjnej 411.142-42515, 411.142-42516, 411.142-42508 podlegają ochronie zgodnie z przepisami prawa.
 Mapa sporządzona w układzie współrzędnych prostokątnych płaskich PL-2000 w pasie południkowym nr 5 oraz w układzie wysokościowym PL-KRON86-NH.
 Nie wyklucza się istnienia w terenie innych niewykazanych na niniejszej mapie urządzeń podziemnych nie zgłoszonych do inwentaryzacji.
 Dla aktualizowanego obszaru nie dokonywano ustaleń dotyczących obciążeń służebnościami gruntowymi.
 Podst. prawne - paragraf 84, ust.8 rozporządzenia Ministra Spraw Wewnętrznych i Administracji z dnia 9 listopada 2017 r., Dz. U. Nr 263, poz. 1557
 W obszarze aktualizacji nie występują projektowane i uzgodnione w ZUDP sieci uzbrojenia terenu
 Mapa aktualna na 07.12.2019 r.
 Opracował dnia 10.12.2019 r. mgr inż. Anna Mituła
 Kierownik prac geodezyjnych mgr inż. Zbigniew Mituła nr uprawnień zawodowych 9448
 M-CEO Anna i Piotr Mituła S.C.



- legenda
- zakres aktualizacji
 - 50MU przeznaczenie w MPZP
 - linie rozgraniczające tereny o różnym przeznaczeniu w MPZP
 - nieprzekraczalna linia zabudowy



- 2 boisko do gry w bule (2 pola)
- 3 Betonowy stół do tenisa stołowego
- 4 Betonowy stół - piłkarzki
- 5 Betonowy stół - szachy/chirćczyki



Za zgodność mapy z oryginałem
15.09.2020r.

- LEGENDA:**
- kabel zasilający
 - kabel zasilający w rurze ochronnej
 - oświetlenie parkowe (oprawy parkowe w kształcie kuli, słupy h=4,5m)
 - oświetlenie skate parku (naświetlacze LED, słupy h=7m)
 - Granice działek
 - 162/3 - Numery działek objętych inwestycją
 - 162/20 - Numery działek
 - Obrzeże z kostki kamiennej 8/10
 - Oznakowanie poziome - kolor biały
 - nawierzchnia asfaltowa
 - nawierzchnia z kruszywa
 - zabezpieczenie drzew taśmą ochronną w promieniu 3 m od ich pnia

SIEDEM WZGÓRZ Krzysztof Leśnicki ul. Poznańska 2 66-400 Gorzów Wlkp.			
Tytuł:	Projekt zagospodarowania terenu		
Zadanie:	ZAGOSPODAROWANIE CENTRALNEGO PARKU WIEJSKIEGO "POD PLATANEM" W WIEJSZCZOWIE JANCZEWO	Data opracowania:	15 - 12 - 2021r.
Adres:	Działki o nr ew. 133/3, 162/3, 162/6, 162/20 Obręb 2 Janczewo Jednostka ewidencyjna Santok	Skala:	Nr rysunku
Inwestor:	Gmina Santok ul. Gorzowska 59 66-431 Santok	1:500	PZT-2
Funkcja:	Imię i nazwisko	Podpis	
Projektant:	mgr inż. Krzysztof Leśnicki uprawnienia budowlane w specjalności drogowej do projektowania i kierowania robotami bez ograniczeń nr LBS/010/PWB/021		
Stadium:	PROJEKT WYKONAWCZY		