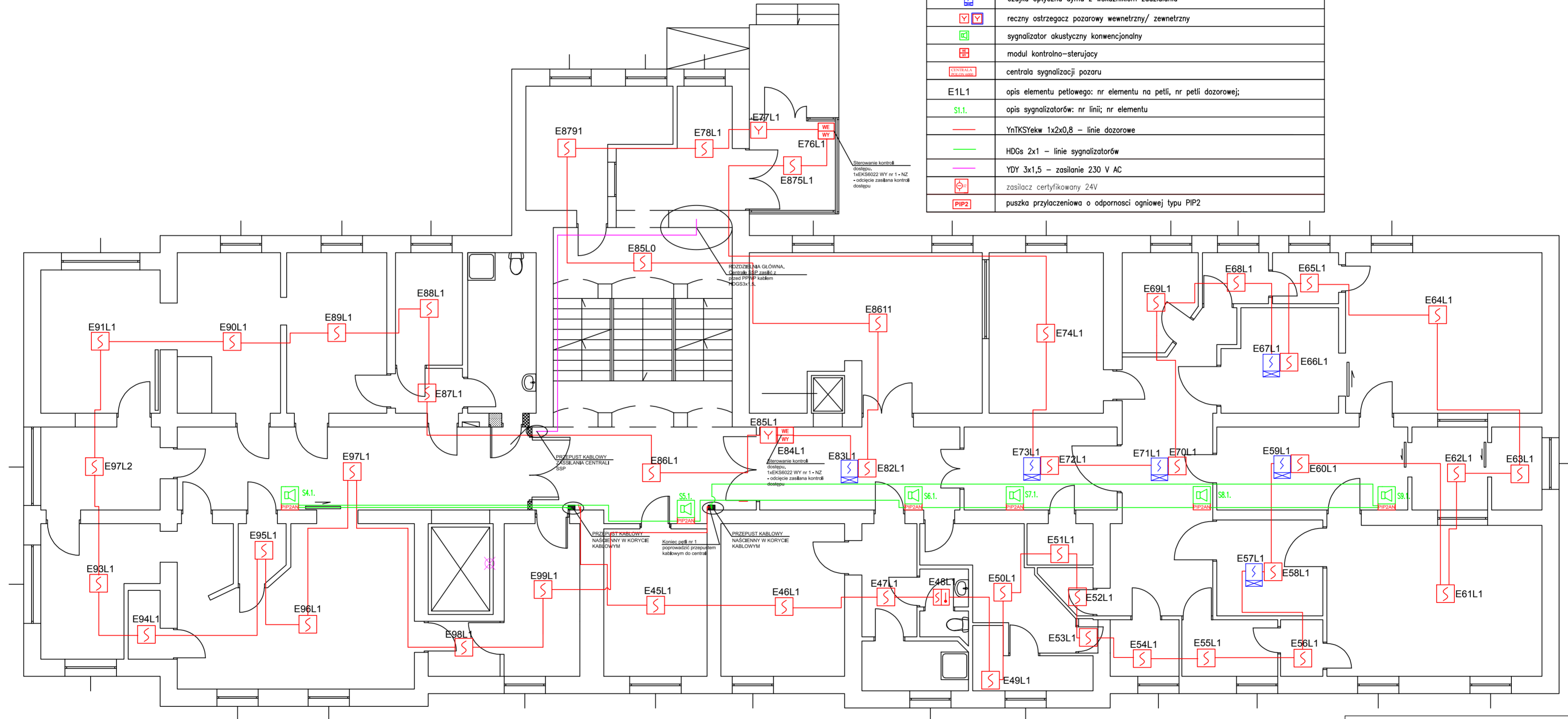


SYMBOLE STOSOWANE W PROJEKCIE

SYSTEM SYGNALIZACJI POZARU

	czujka optyczna dymu
	multisensor optyczno - termiczny
	czujka optyczna dymu z wskaźnikiem zadziałania
	reczny ostrzegacz pożarowy wewnętrzny/ zewnętrzny
	sygnalizator akustyczny konwencjonalny
	moduł kontrolno-sterujący
	centrala sygnalizacji pożaru
E1L1	opis elementu petlowego: nr elementu na petli, nr petli dozorowej;
Sl.1.	opis sygnalizatorów: nr linii; nr elementu
	YnTKSYekw 1x2x0,8 - linie dozorowe
	HDGs 2x1 - linie sygnalizatorów
	YDY 3x1,5 - zasilanie 230 V AC
	zasilacz certyfikowany 24V
	puszka przyłączeniowa o odporności ogniowej typu PIP2



PROJEKT WYKONAWCZY INSTALACJI SYSTEMU SYGNALIZACJI POZAROWEJ		
PROJEKTOWAŁ:	DATA I PODPIS	OBIEKT
mgr inż. Paweł Ptaszkiewicz	CNBP-PIB 34/2020	Szpital w Dębnie im. Świętej Matki Teresy z Kalkuty Sp. z o.o. ul. Kosciuszki 58, 74-400 Dębno
UZGODNIŁ:	DATA I PODPIS	RYSUJĄCY NR: 2 Schemat instalacji PARTER
inż. Marjan Buryk	233/93	Schemat instalacji