

Wyrzys z mapy
Skala 1:2000

Województwo: mazowieckie
Powiat: nowodworski
Jednostka ewidencyjna: Nasielsk
Obręb: Ciekosyn




Cel wydruku: Ciekosyn ul. Leśna - 1000

Legenda:
projektowana nawierzchnia asfaltowa

GINNA NASIELSK
ul. Elektronowa 3, 05-190 Nasielsk
MODERNIZACJA WYBRANYCH ODCINKÓW DRÓG GMINNYCH -
CIĘSNY UL. LEŚNA - 1000 M

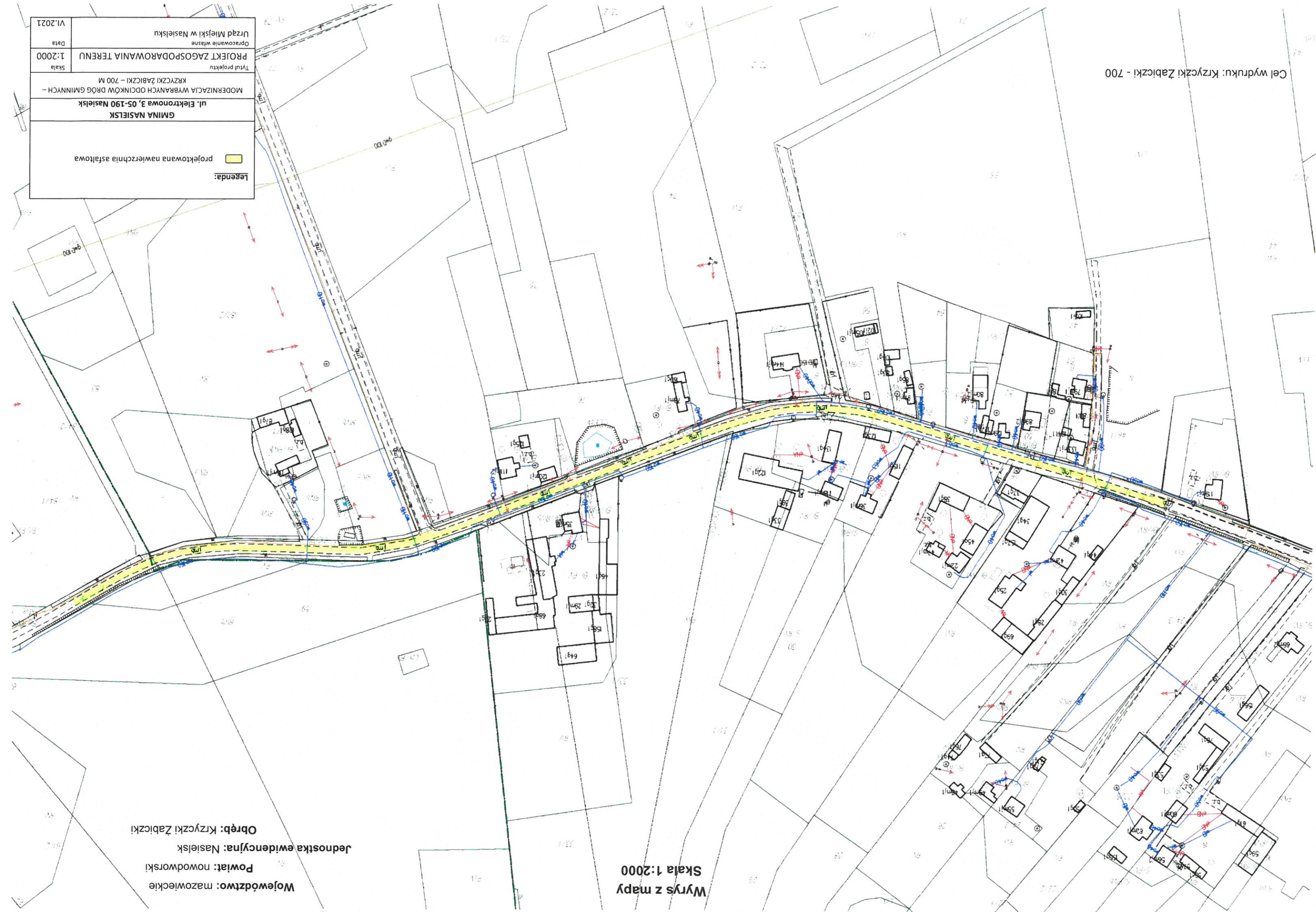
Wzrost projektu:
PROJEKT ZAGOSPODAROWANIA TERENU 1:2000
Opracowanie techniczne:
Urząd Miejski w Nasielsku

Skala: 1:2000
Data:
VI.2021

Urząd Miejski w Naselsku	
Opracowanie własne	
Data	VI.2021
PROJEKT ZAGOSPODAROWANIA TERENU	
Skala	1:2000
Tytuł projektu	
MODERNIZACJA WYBRANYCH ODCINKÓW DRÓG GMINNYCH - KRZYCZKI ZABICZKI - 700 M	
GMINA NASIELSK	
ul. Elektronowa 3, 05-190 Naselsk	
Legenda:	
	projektowana nawierzchnia asfaltowa


Województwo: mazowieckie
Powiat: nowodworski
Jednostka ewidencyjna: Naselsk
Obręb: Krzyżczki Zabiczki

Wrys z mapy
Skala 1:2000






Cel wydruku: Mogowo ul. Długa - 975, ul. łączna - 340

Urząd Miejski w Naselsku	
Opracowanie własne	
PROJEKT ZAGOSPODAROWANIA TERENU	Data
1:2000	VI.2021
Tytuł projektu	
MODERNIZACJA WYBRANYCH ODCINKÓW DRÓG GMINNYCH - MOGOWO UL. DŁUGA - 975 M. UL. ŁĄCZNA - 340 M.	
ul. Elektronowa 3, 05-190 Naselsk	
GMINA NASIELSK	
	projektowana nawierzchnia asfaltowa
Legenda:	

Wrys z mapy
Skala 1:2000

Województwo: mazowiecki
Powiat: nowodworski
Jednostka ewidencyjna: Naselsk
Obręb: Mogowo


Cel wydruku: Zaborze - 500

Urząd Miejski w Naselsku	
Opracowanie własne	
Data	VI.2021
PROJEKT ZAGOSPODAROWANIA TERENU	
Skala	1:2000
Tytuł projektu	
MODERNIZACJA WYBRANYCH ODCINKÓW DRÓG GMINNYCH – ZABORZE - 500 M	
ul. Elektronomowa 3, 05-190 Naselsk	
GMINA NASIELSK	
Legenda:	
	projektowana nawierzchnia asfaltowa



Województwo: mazowieckie
Powiat: nowodworski
Jednostka ewidencyjna: Naselsk
Obręb: Zaborze

Wrys z mapy
Skala 1:2000

Urząd Miejski w Naselsku Opracowanie własne	
VI.2021	Data
TYTUŁ PROJEKTU	
PROJEKT ZAGOSPODAROWANIA TERENU	
Skala	1:1000
MODERNIZACJA WYBRANYCH ODCINKÓW DRÓG GMINNYCH – STUZIANKI UL. PORANNEJ ROSY – 258 M	
GMINA NASIELSK	
ul. Elektronomowa 3, 05-190 Naselsk	
Legenda:	
	projektowana nawierzchnia asfaltowa



Cel wydruku: Stuzianki ul. Porannej Rosy - 258


Wrys z mapy
Skala 1:1000

Województwo: mazowieckie
Powiat: nowodworski
Jednostka ewidencyjna: Naselsk
Obręb: Stuzianki

Wrys z mapy
Skala 1:2000

Wojództwo: mazowieckie
Powiat: nowodworski
Jednostka ewidencyjna: Nasielsk
Obręb: Słusztowo

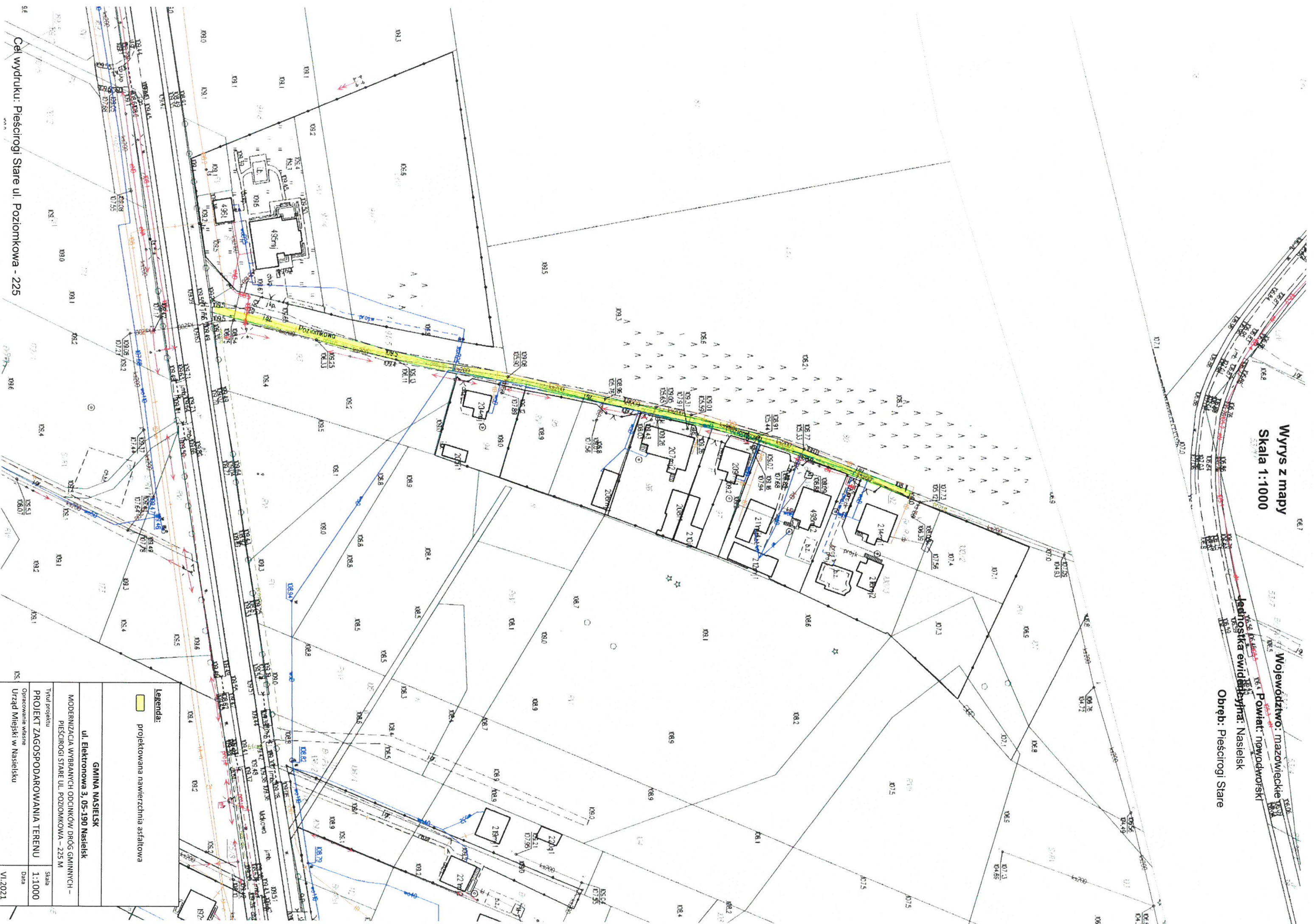


Legenda:	
	projektowana nawierzchnia asfaltowa
GMINA NASIELSK	
ul. Elektrykowa 3, 05-190 Nasielsk	
MODERNIZACJA WYBRANYCH ODCINKÓW DRÓG GMINNYCH – SŁUSTOWO – 1060 M	
Tytuł projektu	
PROJEKT ZAGOSPODAROWANIA TERENU	Skala 1:2000
Opracowanie techniczne	Data
Urząd Miejski w Nasielsku	VI.2021


Cel wydruku: Słusztowo - 1060

Wrys z mapy
Skala 1:1000

Wojództwo: mazowieckie
Powiat: nowodworski
Jednostka ewidencyjna: Nasielsk
Obręb: Pieścirogi Stare



Cel wydruku: Pieścirogi Stare ul. Poziomkowa - 225

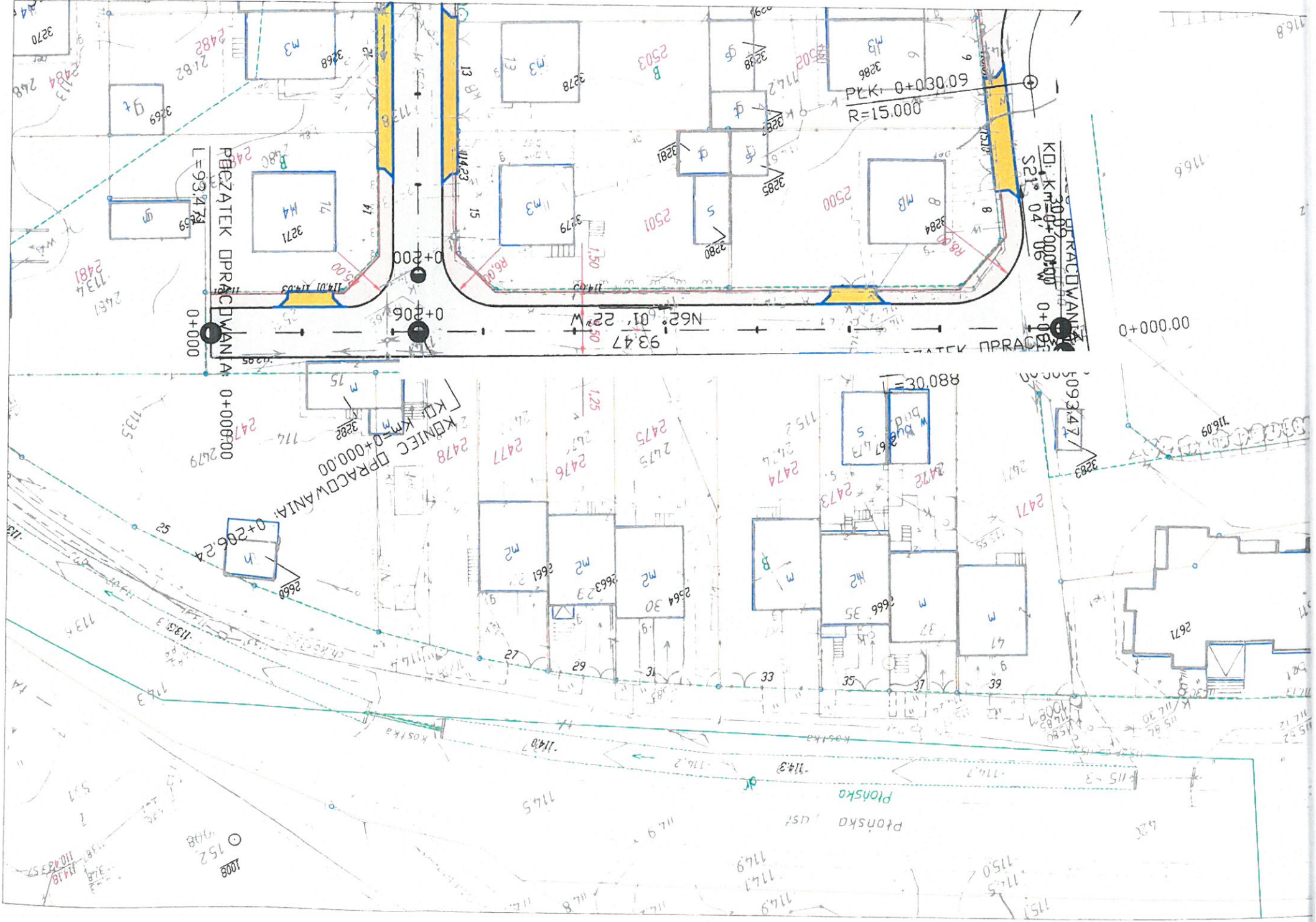
Legenda:	
	projektowana nawierzchnia asfaltowa
GMINA NASIELSK	
ul. Elektonowa 3, 05-190 Nasielsk	
MODERNIZACJA WYBRANYCH ODCINKÓW DRÓG GMINNYCH – PIEŚCIROGI STARE UL. POZIOMKOWA – 225 M	
Tytuł projektu	Skala
PROJEKT ZAGOSPODAROWANIA TERENU	1:1000
Opracowanie własne	Data
Urząd Miejski w Nasielsku	VI.2021

urząd Miejski w Naselsku	
Opracowanie własne	
Data	VI.2021
PROJEKT ZAGOSPODAROWANIA TERENU	
Skala	1:500
Tytuł projektu	
MODERNIZACJA WYBRANYCH ODCINKÓW DRÓG GMINNYCH - NASIELSK UL. KRÓTKA - 93,5 M	
ul. Elektronowa 3, 05-190 Naselsk GMINA NASIELSK	

LINIA TRASOWANIA - KRÓTKA			
Nr Długość	Promień	Kierunek stycznej/cielicy	Wartość A
L12	93,47		N62° 01' 22" W

Linia trasowania - Krótka			
Numer	Współrzędna N początku	Współrzędna S początku	Współrzędna N końca
L12	5761047,5586	4555341,8033	5761091,4074
			4555259,2563

- LEGENDA:
- ZIELEN
 - NAWIERZCHNIA Z KOSTKI BET. GRAFITOWEJ, GR. 8 CM
 - NAWIERZCHNIA Z KOSTKI BET. SZAREJ, GR. 8 CM
 - CHODNIK Z KOSTKI BET. KOŁOROWEJ, GR. 6 CM
 - NAWIERZCHNIA Z BETONU ASFALTOWEGO



GMINA NASIELSK	
ul. Elektronowa 3, 05-190 Naselsk	
MODERNIZACJA WYBRANYCH ODCINKÓW DRÓG GMINNYCH - NASIELSK UL. CICHĄ - 105 M	
Tytuł projektu	PROJEKT ZAGOSPODAROWANIA TERENU
Skala	1:500
Data	VI.2021
Urząd Miejski w Naselsku Opracowanie własne	

Linia trasowania - Cicha				
Numer	Współrzędna N początku	Współrzędna S początku	Współrzędna N końca	Współrzędna S końca
L5	5761057,2331	4555230,2534	5761075,1730	4555181,5577
L4	5761093,9924	4555260,2521	5761065,9161	4555249,4361
L3	5761065,9161	4555249,4361	5761057,2331	4555230,2534

LINIA TRASOWANIA - CICHĄ				
Nr.	Długość	Profil	Kierunek stycznej/cięcmy	Wartość A
L4	30,09	S21° 04' 06,35"W		
L5	51,90	N69° 46' 33,04"W		
L3	23,34	15,00	S65° 38' 46,65"W	

- LEGENDA:
- ZIELEN
 - NAWIERZCHNIA Z KOSTKI BET. GRAFITOWEJ, GR. 8 CM
 - NAWIERZCHNIA Z KOSTKI BET. SZAREJ, GR. 8 CM
 - CHODNIK Z KOSTKI BET. KOŁOROWEJ, GR. 6 CM
 - NAWIERZCHNIA Z BETONU ASFALTOWEGO

