

MAPA DO CELÓW PROJEKTOWYCH			
Karta mapy	7.124.16.03.1.4	ID Pracy	6640.1771.2023
Skala mapy	1:500	Data opracowania mapy	26.04.2023r.
Miejscowość	Ostrów Szlachecki	numer działki	272/33
Jednostka ewidencyjna	identyfikator	[120102 2]	
	nazwa	Bochnia-obszar wiejski	
Obręb ewidencyjny	identyfikator	[0022]	
	nazwa	Ostrów Szlachecki	
Nazwa układu współrzędnych	prostokątnych płaskich	2000/21	
	wysokości	Kronsztadt 86	
Oznaczenie granic obszaru, który był przedmiotem aktualizacji			
Oznaczenie i informacje o służebnościach gruntowych mających wpływ na zagospodarowanie gruntów, zlokalizowanych w granicach projektowanej inwestycji		Nie badano obciążeń służebnościami gruntowymi	
PRZEDSIĘBIORSTWO USŁUG Geodezyjno-Kartograficznych >GEOKOS< s.c. Tomasz Fischer, Łukasz Szewczyk 32-700 Bochnia, ul. Kazimierza Włk. 23 tel. 14/612-28-72, 608-631-837 NIP 868-10-44-421 Regon 850282836		GEODETA Łukasz Szewczyk Marian Oleksy GEODETA UPRAWNIONY Zaśw. GUGiK nr 1963-zakr.1,2,3.	
Nazwa wykonawcy		Imię i nazwisko geodety który opracował mapę, kierownik prac geodezyjnych	

Granice przedmiotowej działki zostały ustalone w terenie - operat P.1201.2022.5621

WERSJA ROBOCZA

1. Projektowany budynek mieszkalny nr 1
2. Projektowany budynek mieszkalny nr 2
3. Projektowane miejsca postojowe

granice terenu inwestycji

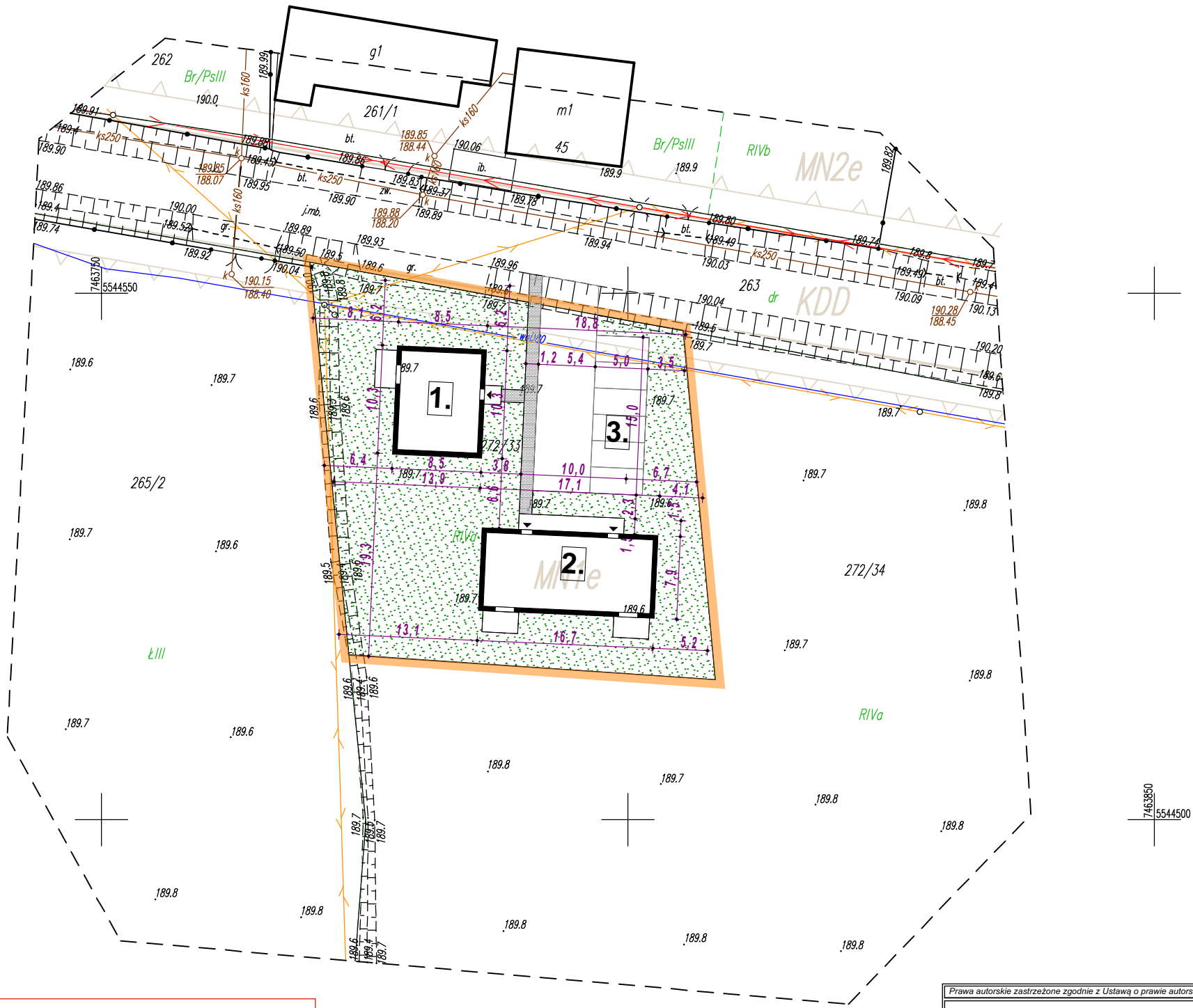


projektowane utwardzenia

Poświadczam się uzyskanie pozytywnego wyniku weryfikacji pracy geodezyjnej	
Organ Służby Geodezyjnej i Kartograficznej który otrzymał zgłoszenie pracy	STAROSTA BOCHEŃSKI
Identyfikator pracy geodezyjnej	
Numer i data wystawienia protokołu weryfikacji	
Jestem świadomy odpowiedzialności karnej za składanie fałszywych oświadczeń, o których mowa w art. 233 § 1 Kodeksu Karnego	
Wykonawca prac geodezyjnych	Przedsiębiorstwo Usług Geodezyjno Kartograficznych "GEOKOS" s.c.
Kierownik prac geodezyjnych i numer uprawnień zawodowych	

Legenda :

wg MPZP	symbol
linie rozgraniczające tereny o różnych warunkach zabudowy	
nieprzekraczalna linia zabudowy	
tereny zabudowy mieszkaniowej jednorodzinnej	MN1e
tereny zabudowy mieszkaniowej jednorodzinnej i zagrodowej	MN2e
tereny tras i urządzeń komunikacji drogowej	KDD



Prawa autorskie zastrzeżone zgodnie z Ustawą o prawie autorskim i prawach pokrewnych		
PROJEKT KONCEPCYJNY		
TEMAT	BUDOWA DWÓCH BUDYNKÓW MIESZKALNYCH	
LOKALIZACJA	dz. nr 272/33 w Ostrowie Szlacheckim (gm. Bochnia)	
TYTUŁ RYSUNKU	SYTUACJA	
PROJEKTANT:	mgr inż. arch. AGNIESZKA WINNICKA-RACHWAŁSKA Uprawnienia budowlane do projektowania bez ograniczeń w specjalności architektonicznej MPOIA/084/2010	
SKALA	1:500	NR RYS. A.0
	AKreska Studio Projektowe Agnieszka Winnicka-Rachwańska 32-700 BOCHNIA, ul. Kurow 1	DATA OPRACOWANIA:
		3.2023
OPRACOWANO NA LICENCJONOWANYM PROGRAMIE Graphisoft ArchiCAD 26®		