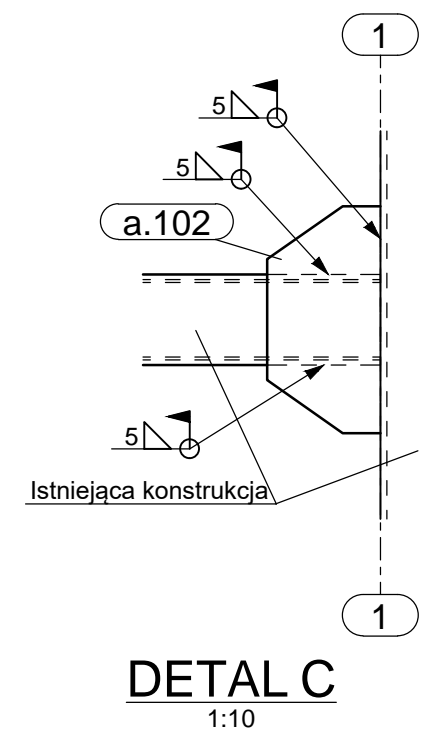
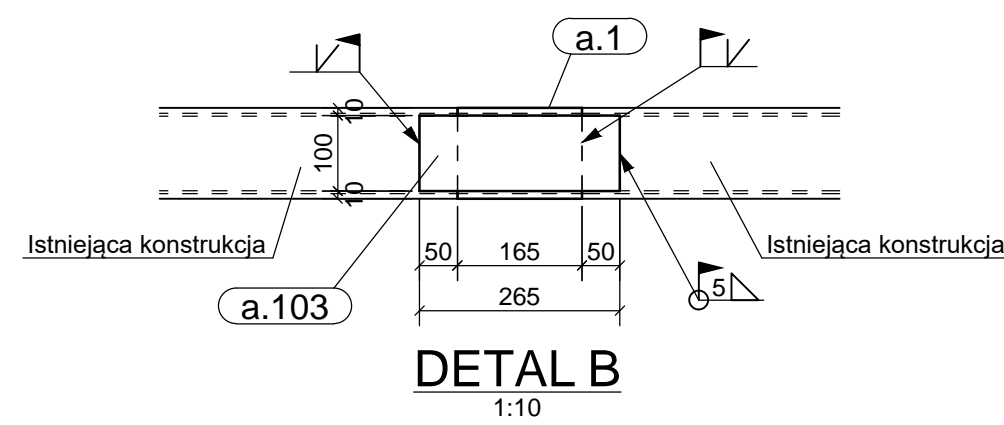
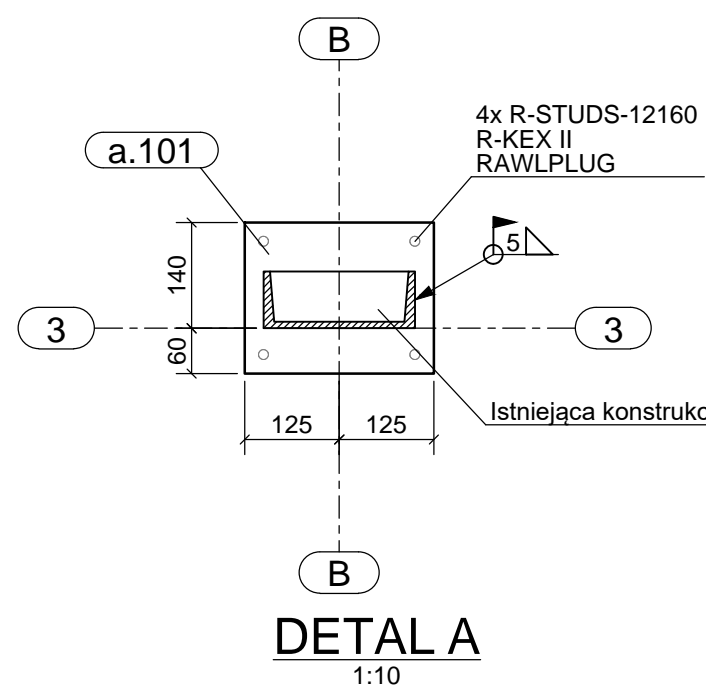
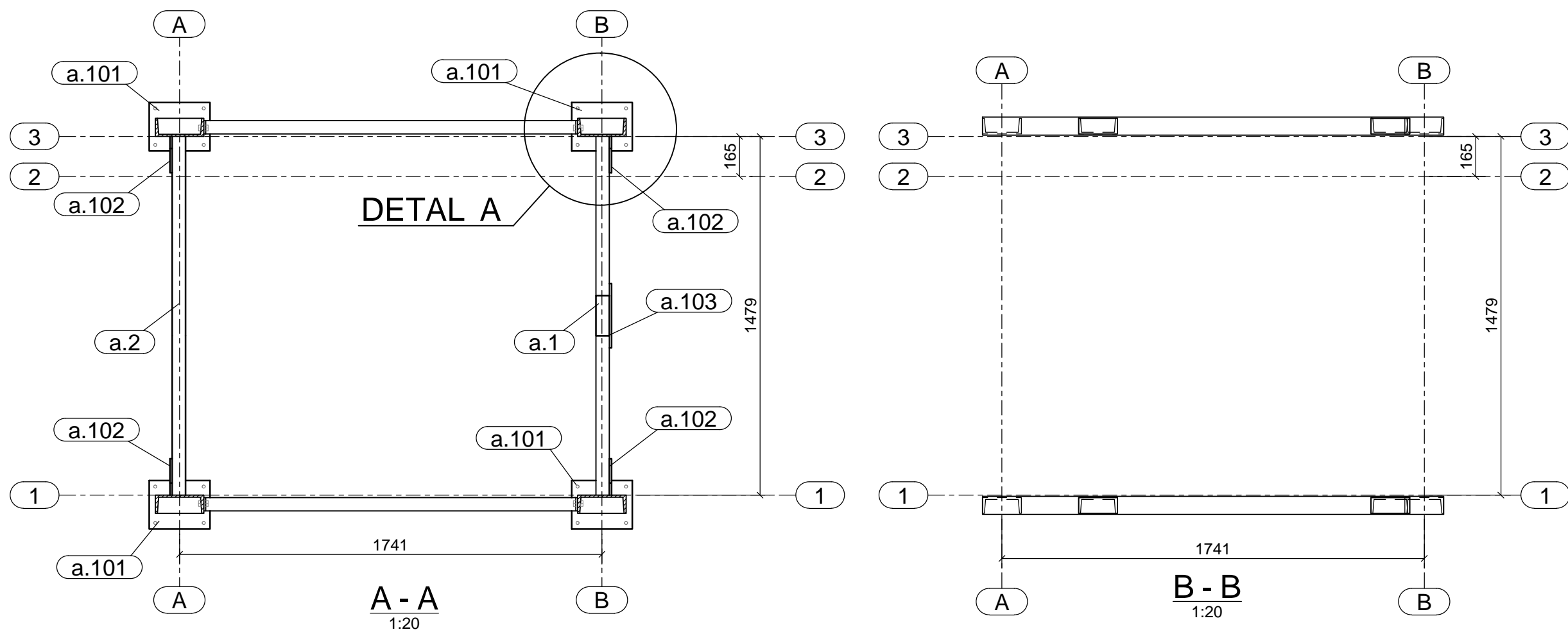
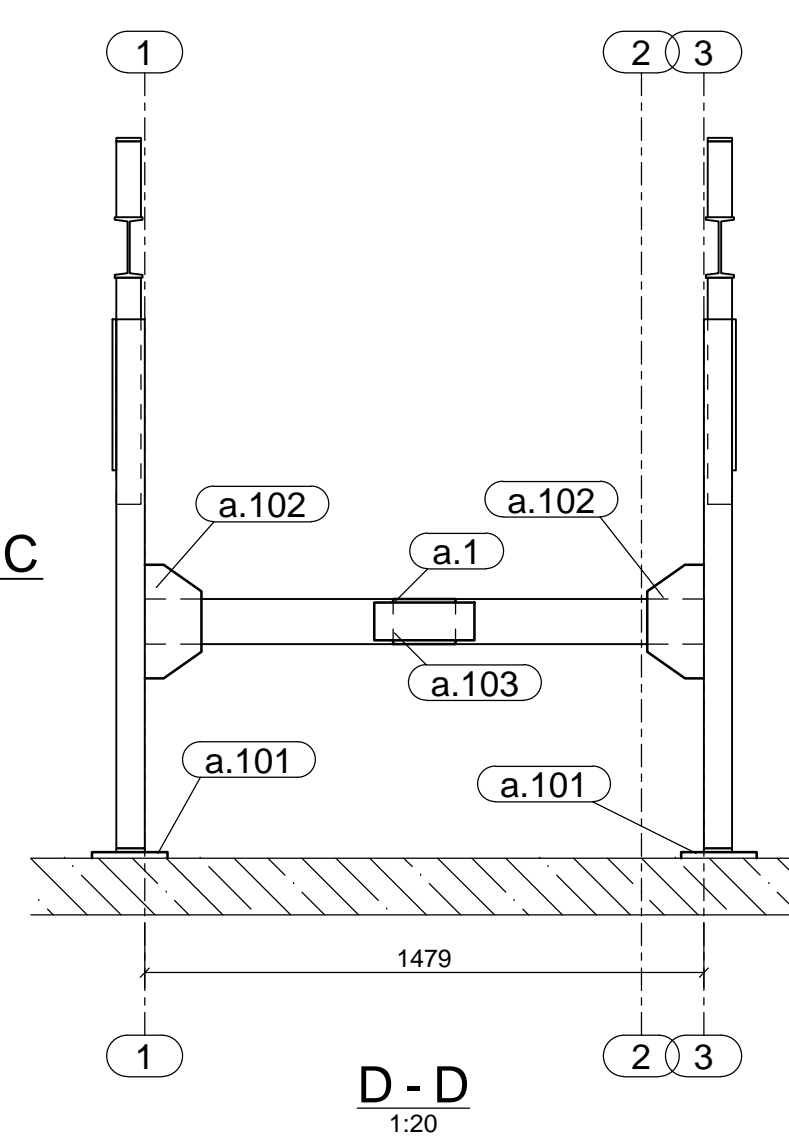
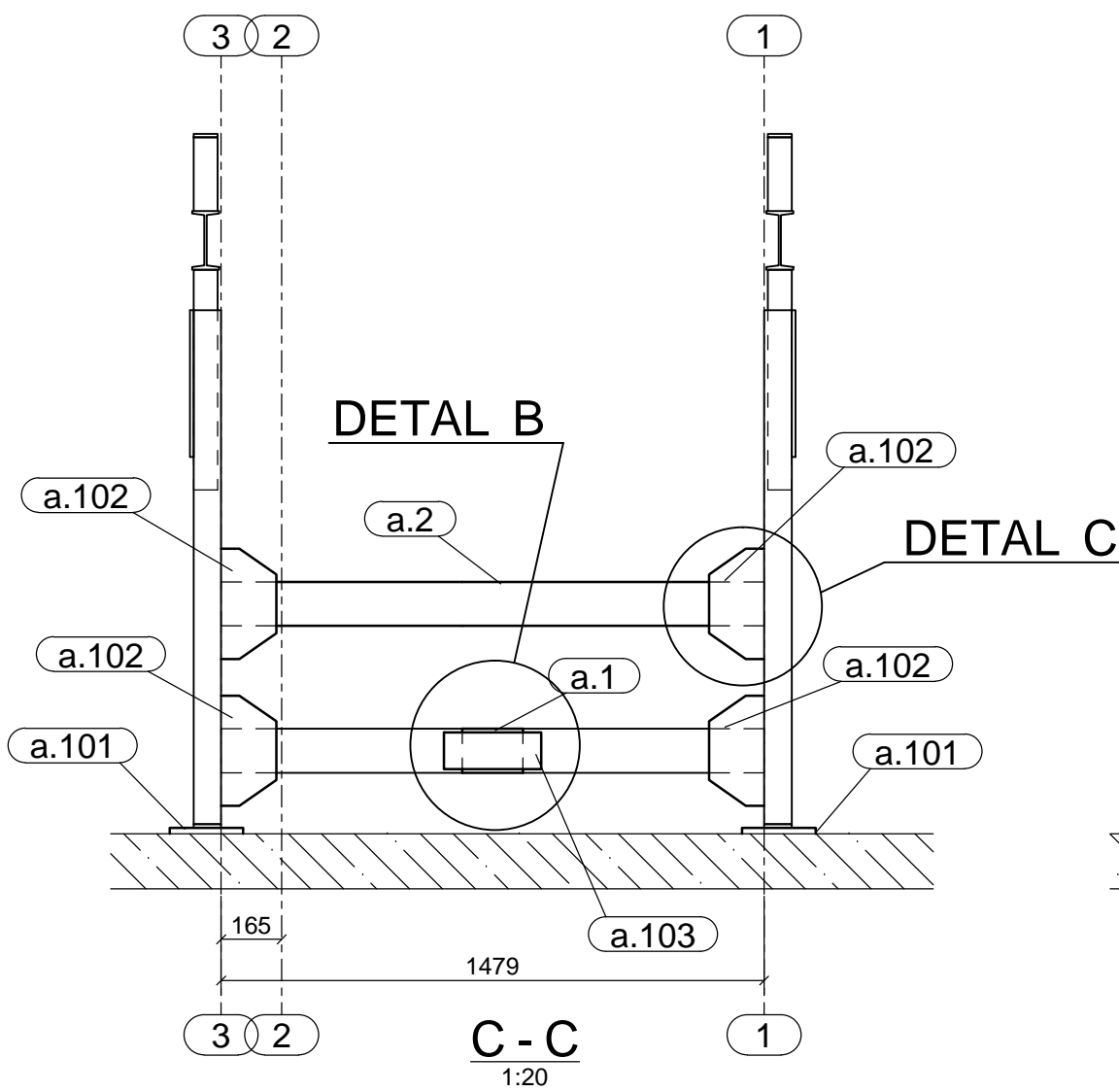
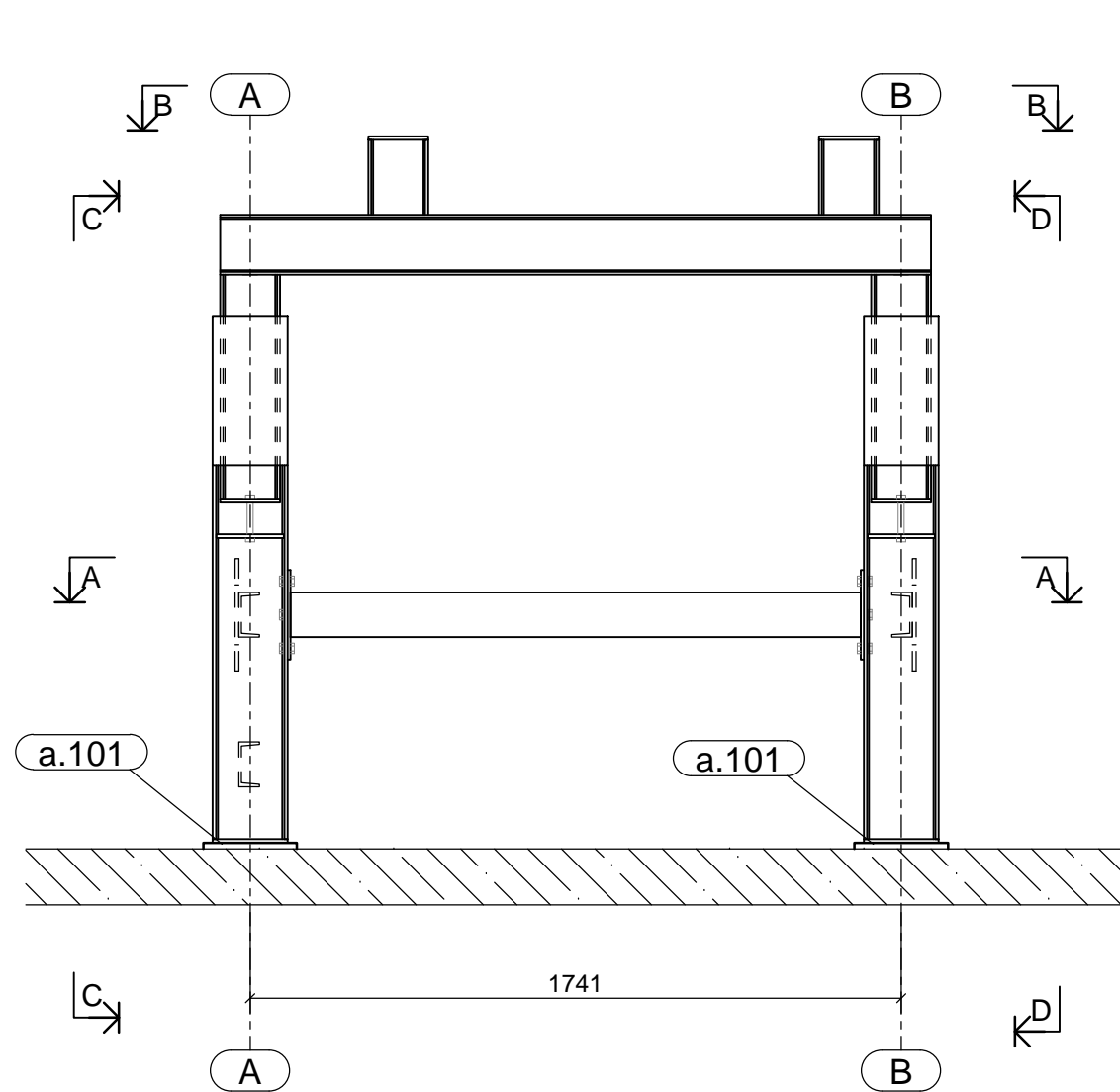
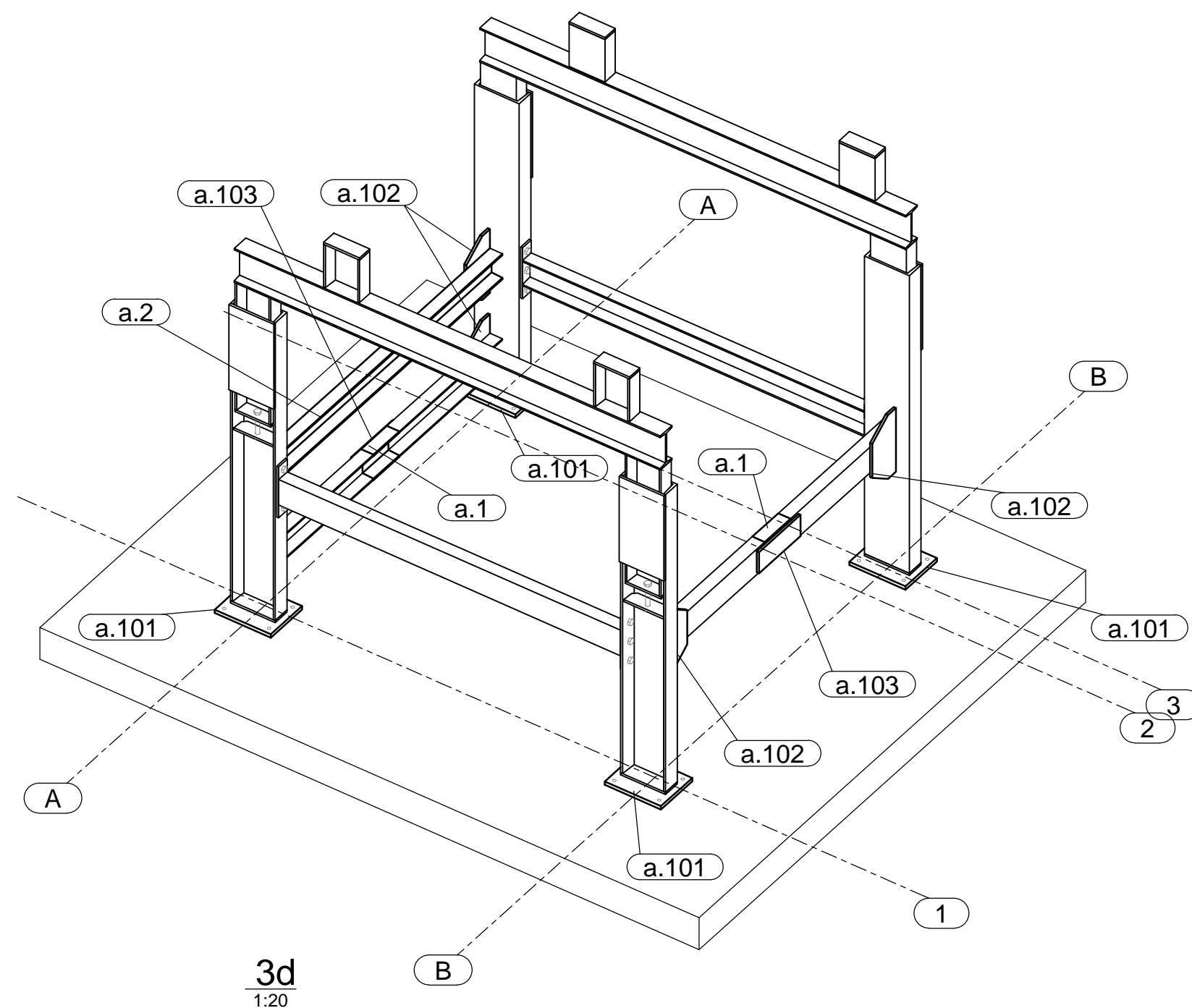
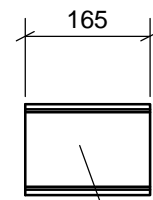


ZESTAWIENIE DLA JEDNEJ KONSTRUKCJI WSPORCZEJ



a.1, szt.2



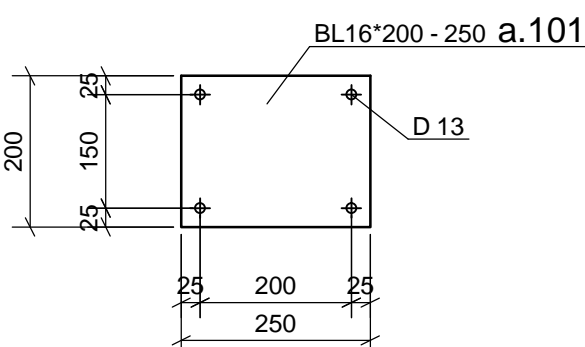
UNP120 - 165 a.1

a.2, szt.1

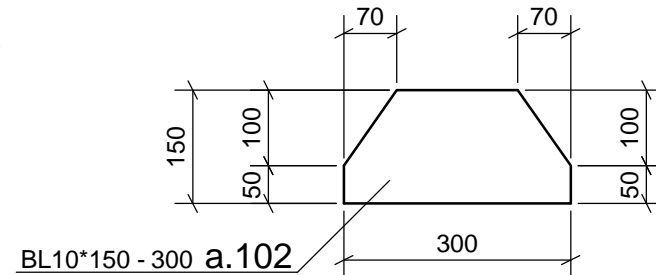


UNP120 - 1479 a.2

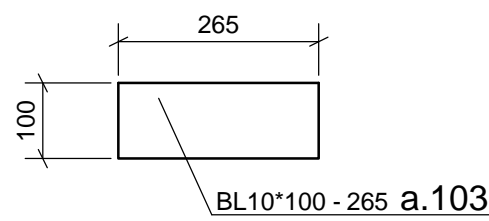
a.101, szt.4



a.102, szt.6



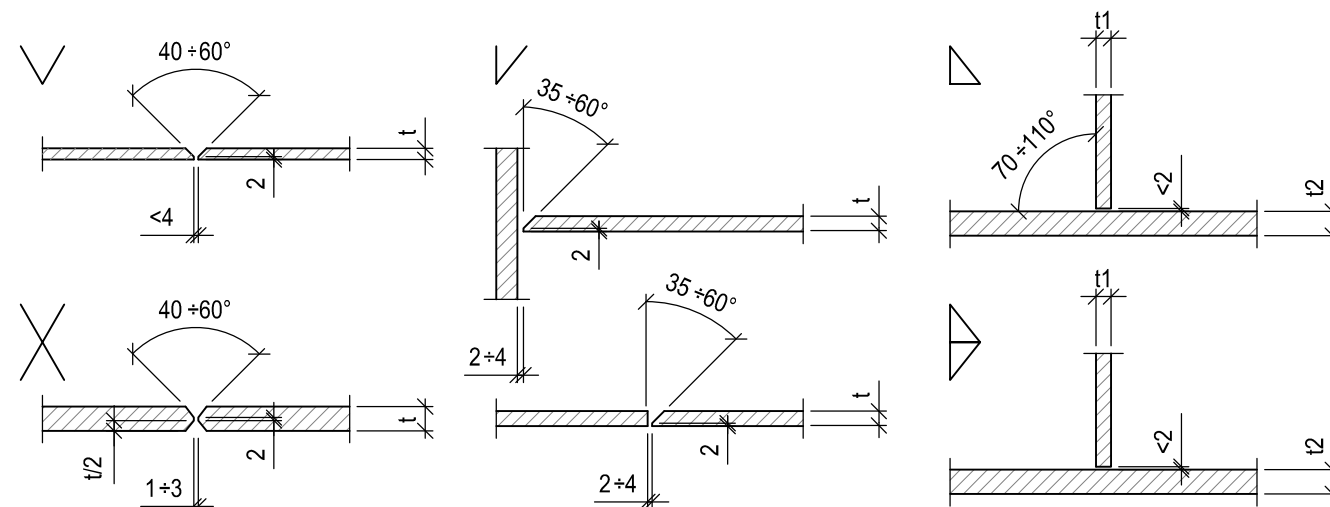
a.103, szt.2




Uwagi:

1. Stal elementów: S235.
2. Klasa wykończenia wg PN-EN 1090-2: EX-C2.
3. Spawy układane na całej długości jako ciągłe bez wżerów i przetopów o kontrolowanej jakości.
Niepozwolone spawy wykonano dobiegając w poniższej kolejności:
 - spoiny parownic
 - a) rura z rurą - a: grubości ścianki cieńszego z łączonych elementów
 - b) blacha, kształtownik - a: a: grubości ścianki rury i nie więcej niż 0,7 grubości blachy lub kształtownika - dla spoin jednostronnych
 - c) blacha, rura, kształtownik - a: grubości ścianki rury i nie więcej niż 0,7 grubości blachy lub kształtownika - dla spoin dwustronnych
 - spoiny czółowe - a: grubości ścianki cieńszego z łączonych elementówMinimalna grubość spoiny 3mm.
4. Bezpieczenie antykorozyjne konstrukcji - malowanie.

PRZYGOTOWANIE BRZEGÓW DO SPAWANIA:



Revisi		Data/Date:		Opis zmian/Revisions description		Project/Project's Designed by:		Sprawdz./Checked by:	
Inwestor / Zleceniodawca Investor / Customer:		GORĄDZIE CEMENT S.A. Chorzela, ul. Cementowa 1; 47-316 Górzadze				 BIURO PROJEKTOWE BIPROCEMWAR			
Temat Subject:		EKSPERTYZA I PROJEKT WZMOCNIENIA KONSTRUKCJI WSPARCIA SEPARATORÓW							
Adres obiektu Object address:		GÓRADZIE CEMENT S.A. Chorzela, ul. Cementowa 1; 47-316 Górzadze				Biuro Projektowe BIPROCEMWAR Sp. z o.o. 30-102 Kraków; ul. Morawskiego 5			
Obiekt Object:		TRANSPORT KLINKIERU							
Tytuł rysunku/ Drawing title:						Symbol:		Forma: Format: Scale:	
KONSTRUKCJA WSPARCIA - PRZEBUDOWA						23/GOR/012		PW 841x594	
Projektant/Designed by: inż. Damian BURKAT						Data/Scale: 1:10 1:20		No Drawing: 643516	
Utworzenia budowlana do projektu: konstrukcyjno - budowlana nr MAP/0012/POOK/07									
Wykonano/Written up on: inż. Damian BURKAT						No rysunku/ Drawing No:		No Drawing: Active file (CAD file)	
Sprawdz./Checked by: mgr inż. Michał BANAS						2.2.2		643516	
Utworzenia budowlana do projektu budowlano - konstrukcyjnego:						konstrukcyjno - budowlana nr MAP/0385/PKBk/17		Revisite: 0	
Zastrzeżenie wg sposobu pracy wytwórcy z tytułem o prawie autorskim. Ryzykno zmiany nie może być przeniesione, zaopiniowanie lub odwołanie konstrukcyjnego lub planowania BIPROCEMWAR Sp. z o.o. w Krakowie The right following the copyright act are reserved. This drawing is not allowed to be reprinted, supplemented or given up to anybody without written approval of BIPROCEMWAR Sp. z o.o. in Cracow									