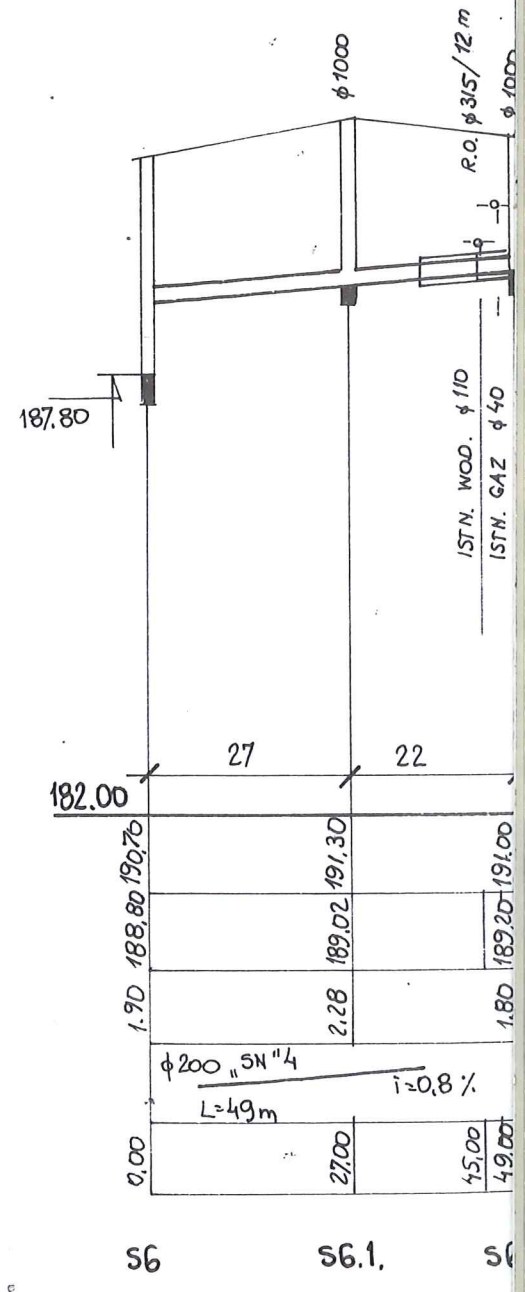
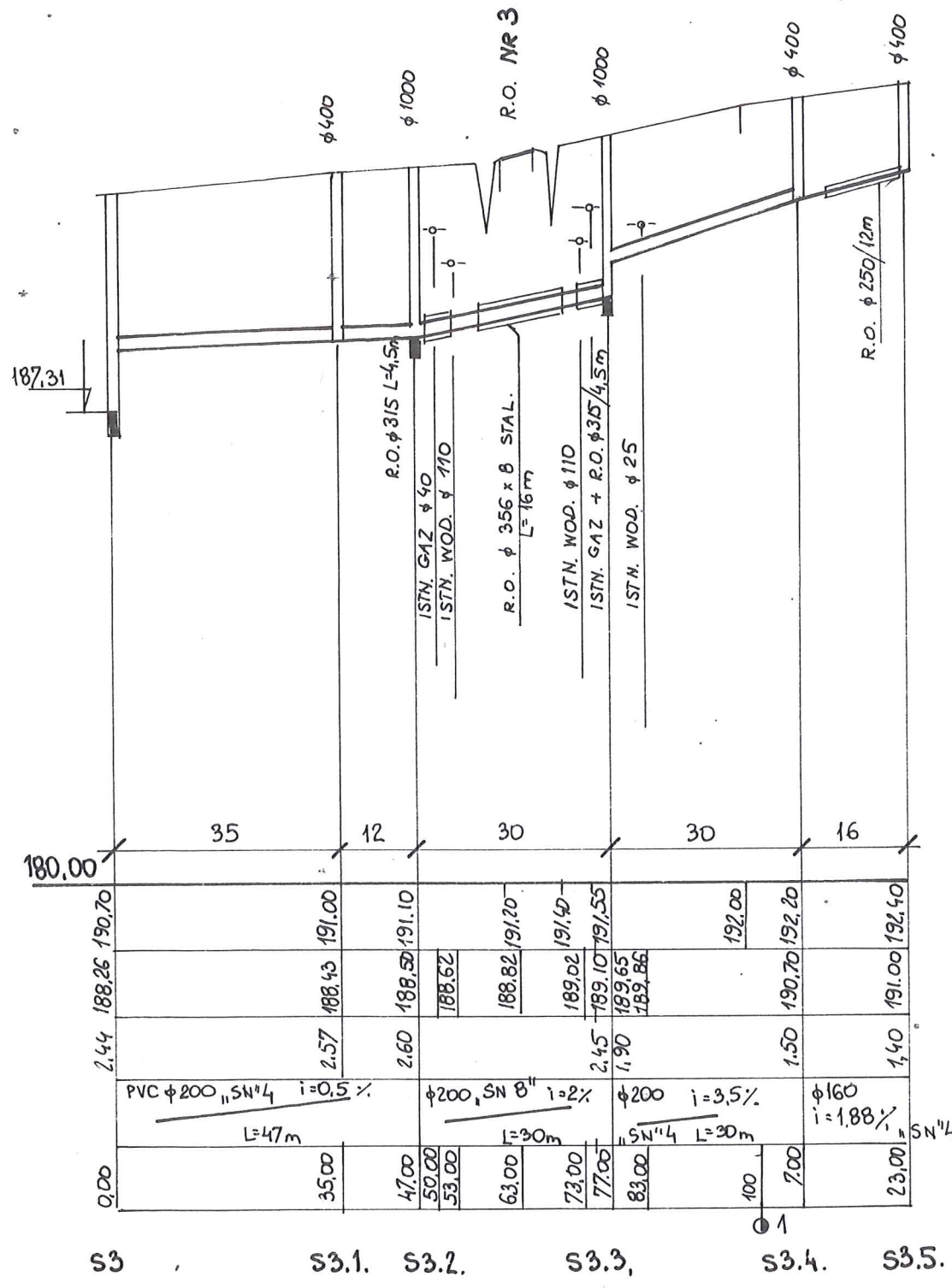
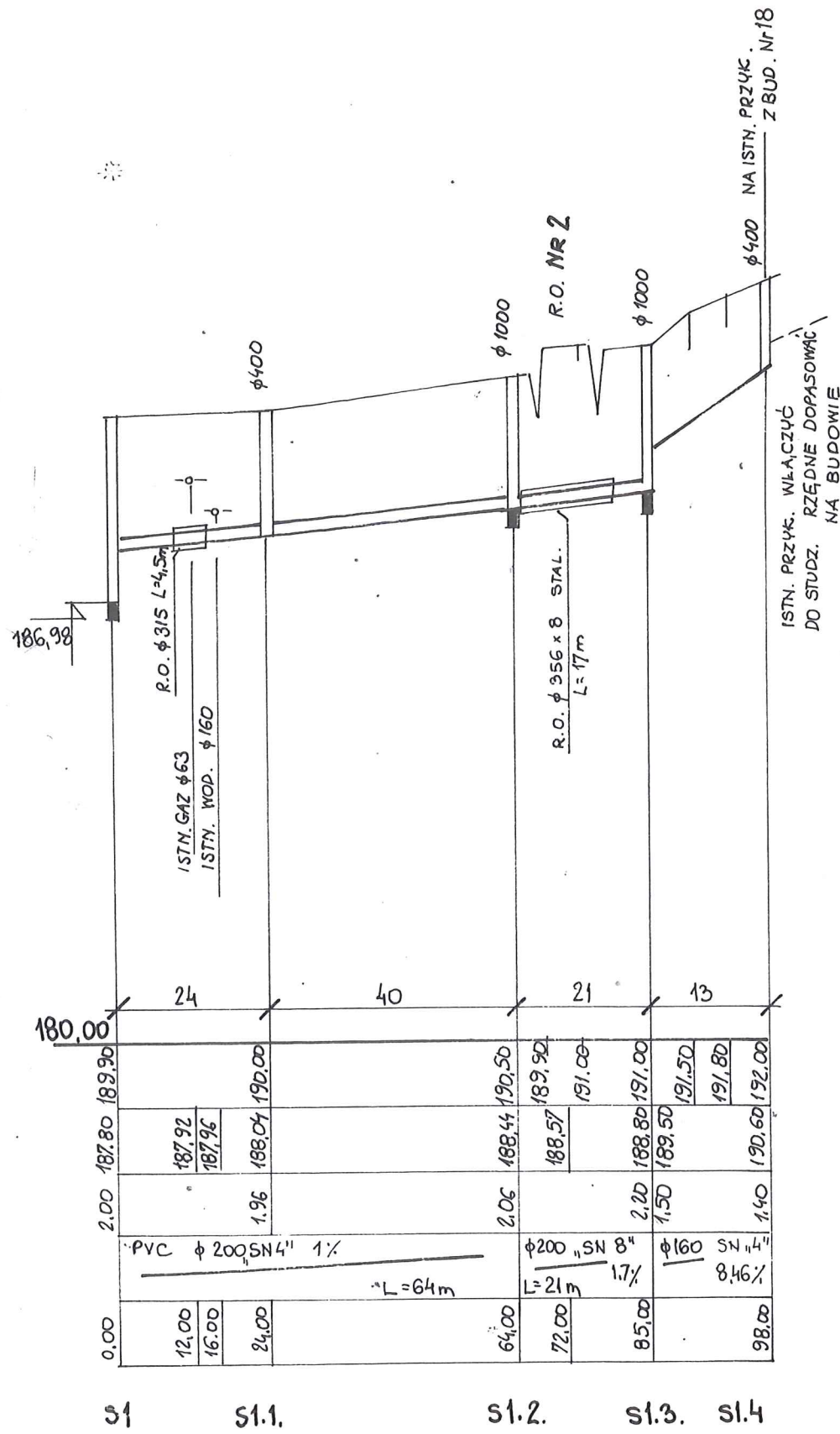
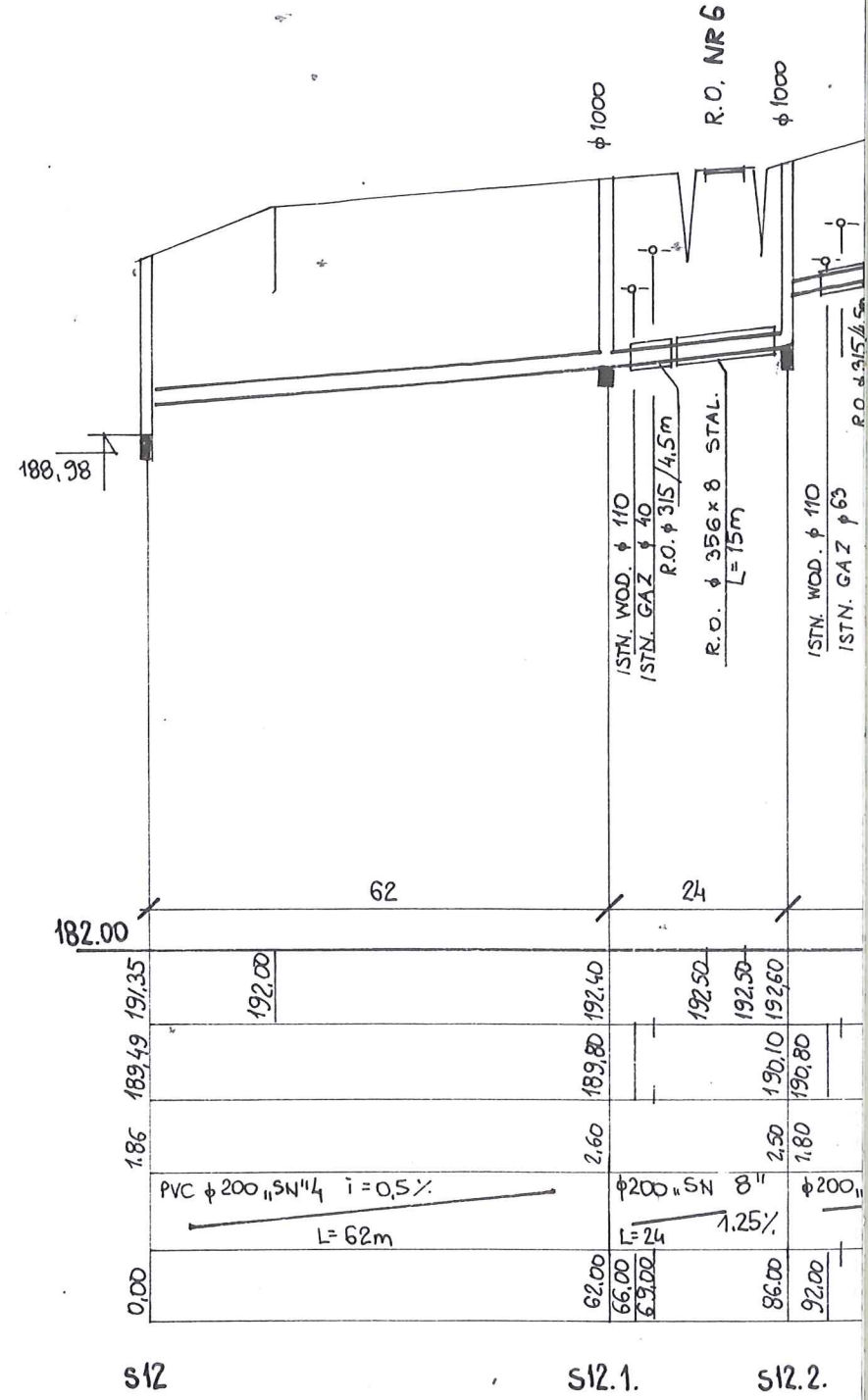
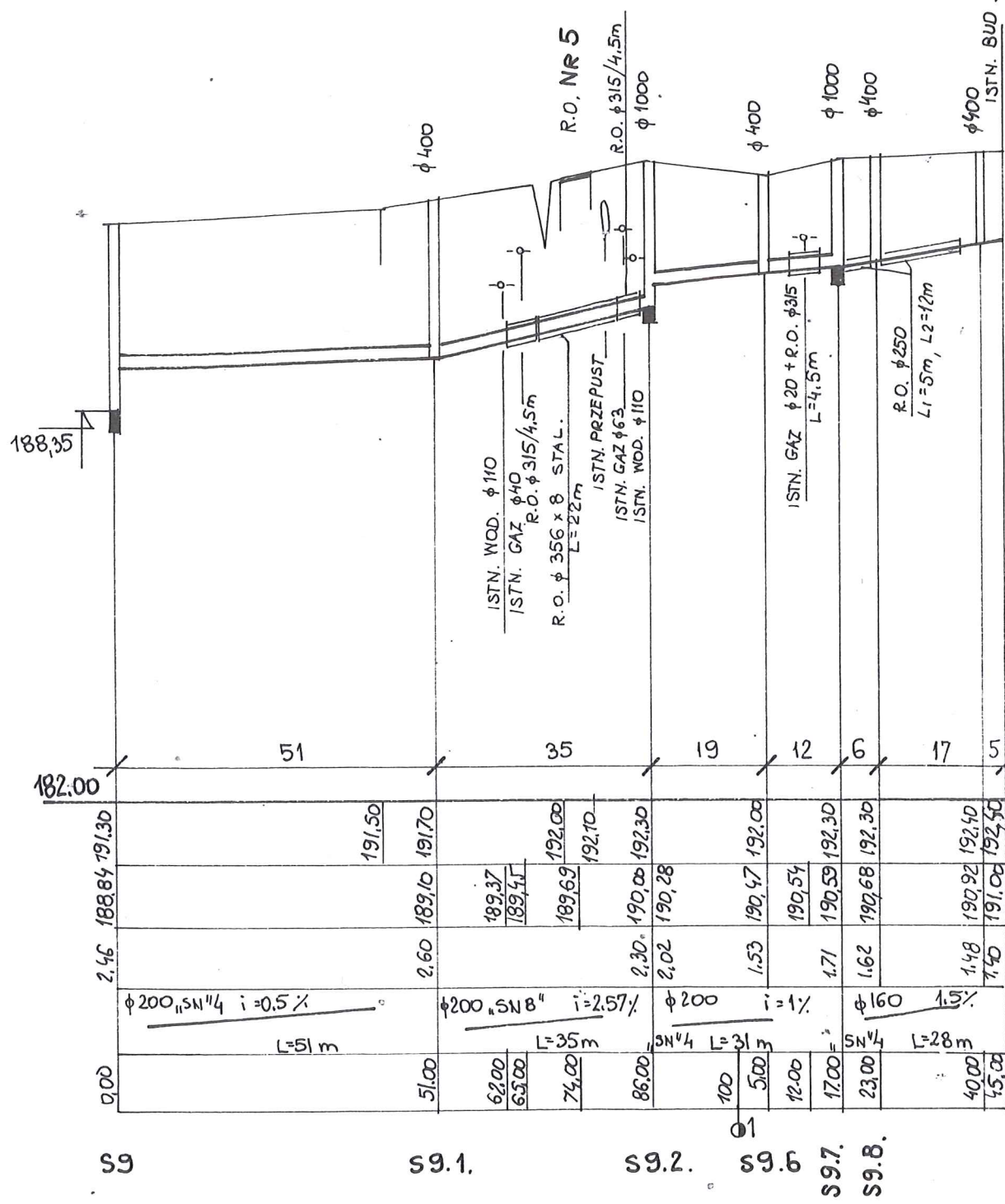
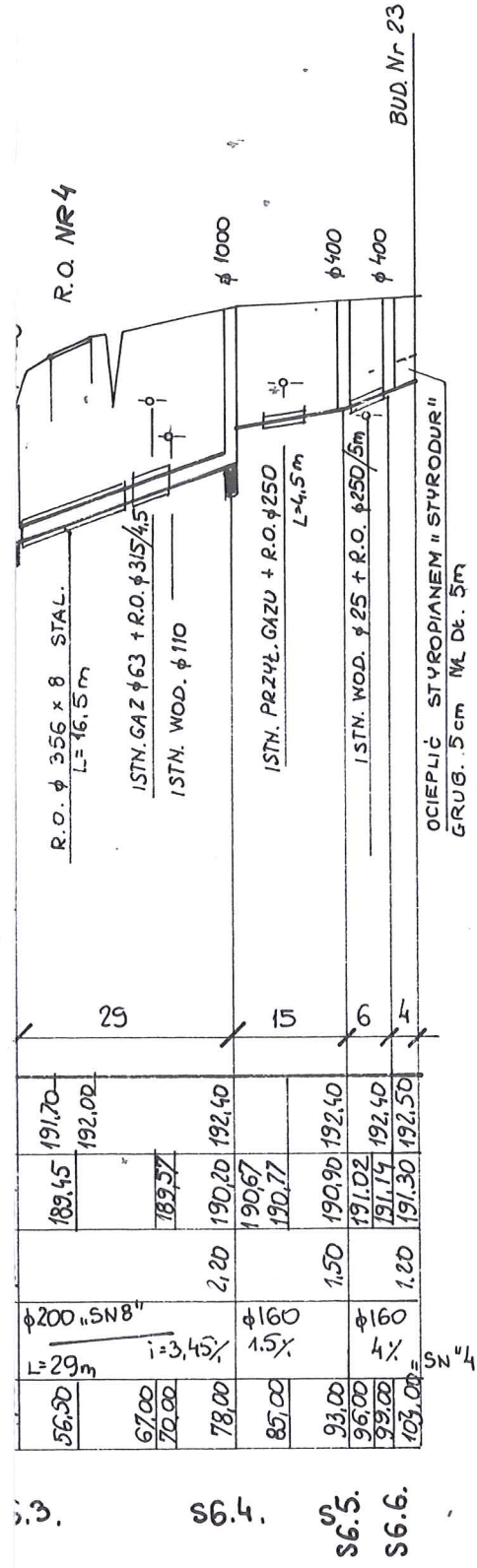
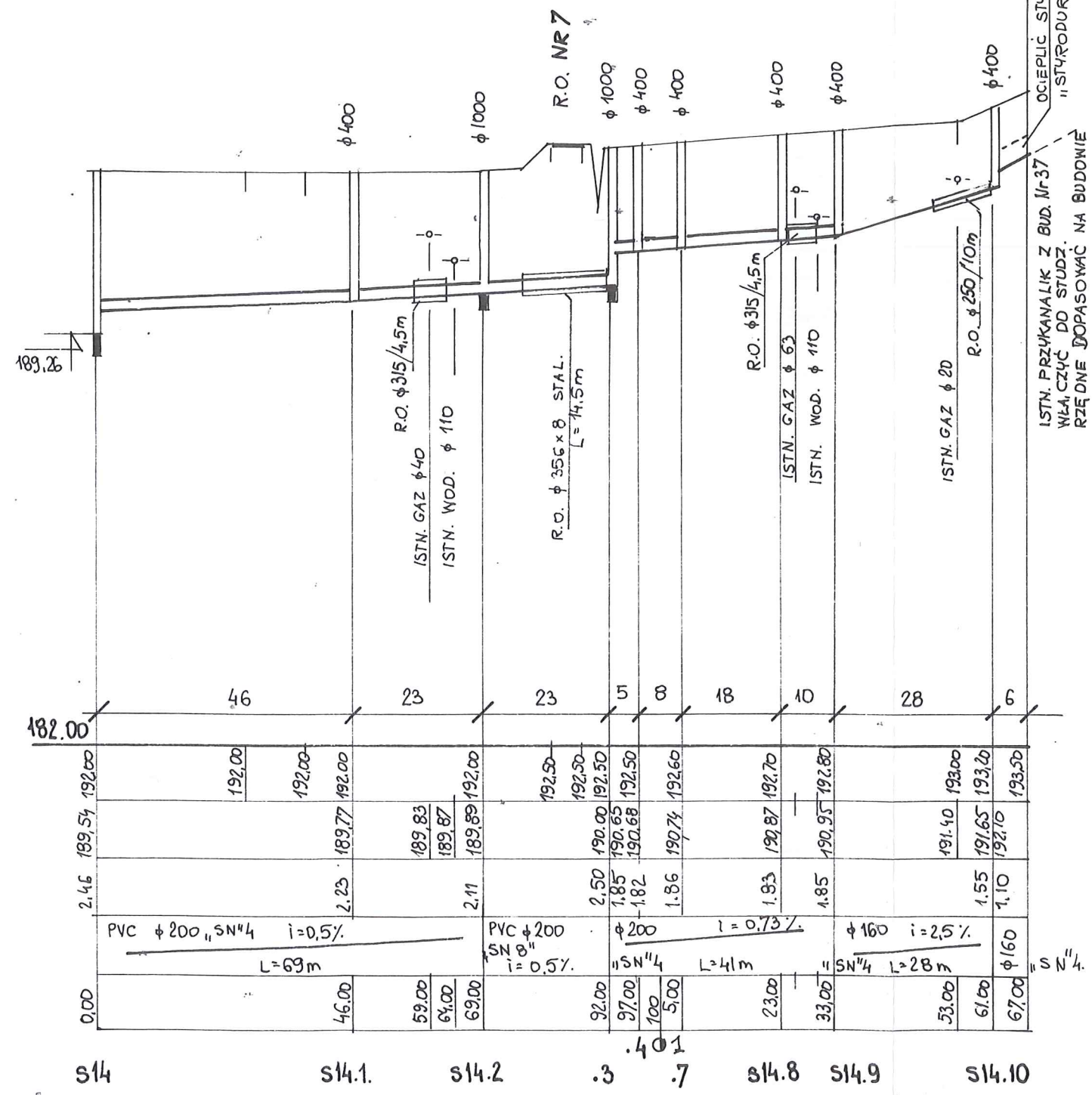
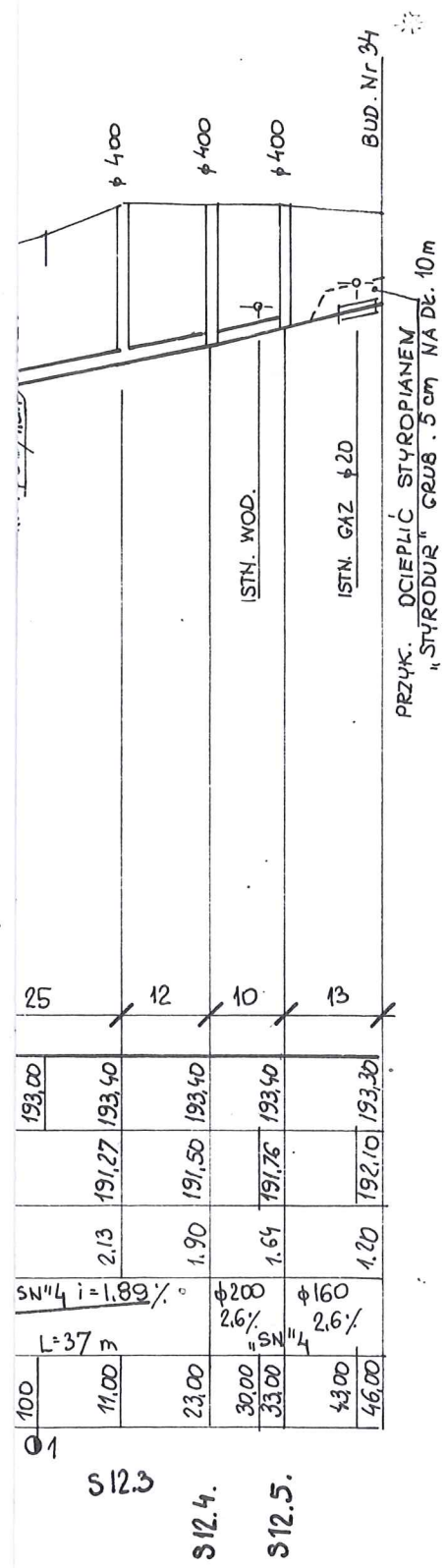


ODGAŁĘZIENIA W ZLEWNI PR1 cz.1







Obiekt: Sieć kanalizacji sanitarnej grawitacyjnej i tłocznej z pompowniami i zasilaniem energetycznym w m. RYSZKOWA WOLA Adres: Ryszkowa Wola Inwestor: Gmina Wiązownica, 37-522 Wiązownica		
Nazwa opracowania Projekt Zagospodarowania Terenu Technologia kanalizacji sanitarnej PROFIL PODŁ. KAN. SANIT. - ZLEWNIAMI PRI ODGAŁ. S1,S3,S6,S9,S12,S14, CZ.1.		
Data oprac. 2007 r	Skala rys. 1: 1000/100	Nr rys. 18
Opracowała: Maria Mendiuk Upr. Nr UAN/III/ 7342/61/93		
Sprawdził: inż. Kazimierz Pajda UPR. Nr S-97/00		