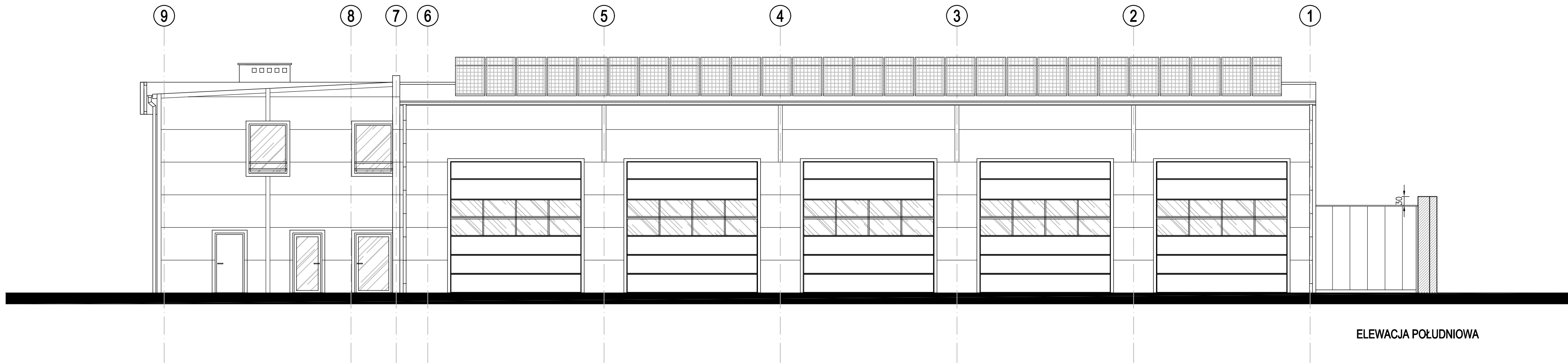


ELEWACJA WSCHODNIA



ELEWACJA POŁUDNIOWA

HALA NR 2				PROJEKT 3	
Temat projektu PROJEKT PRZEBUDOWY HALI MAGAZYNOWEJ WRAZ ZE ZMIANĄ SPOSOBU UŻYTKOWANIA NA HALĘ OBSŁUGI POJAZDÓW NR1 ORAZ ROZBUDOWY I PRZEBUDOWY HALI OBSŁUGI POJAZDÓW NR2 WRAZ Z KONTENEREM TECHNICZNYM				Marek Pelc 44 - 200 Rybnik, ul. Św. Antoniego 1 tel.: 607 29 39 73 e-mail: biuro@projekt3.pl	
Adres inwestycji ul. Lipowa 25D, 44-207 Rybnik, dz. nr 184/30, 337/30				Data: 30 PAŹDZIERNIKA 2023	
Inwestor: KOMUNIKACJA MIEJSKA RYBNIK SP Z O.O. ul. Budowlanych 6 44-200 Rybnik				Faza/Branża: PT / PW / ARCHITEKTURA	
Proj. arch. :	mgr inż. arch. Marek Pelc specjalność architektoniczna bez ograniczeń	Nr upr. 255/2000	Podpis	Nazwa rysunku: ELEWACJA WSCHODNIA I POŁUDNIOWA PROJEKT	
Spr. arch. :	mgr inż. arch. Agnieszka Romanowska-Tarczyńska specjalność architektoniczna bez ograniczeń	1/2000/Op		Skala: Nr rysunku:	
Opracował:	inż. Rafał Konsek			1:100 A.06	