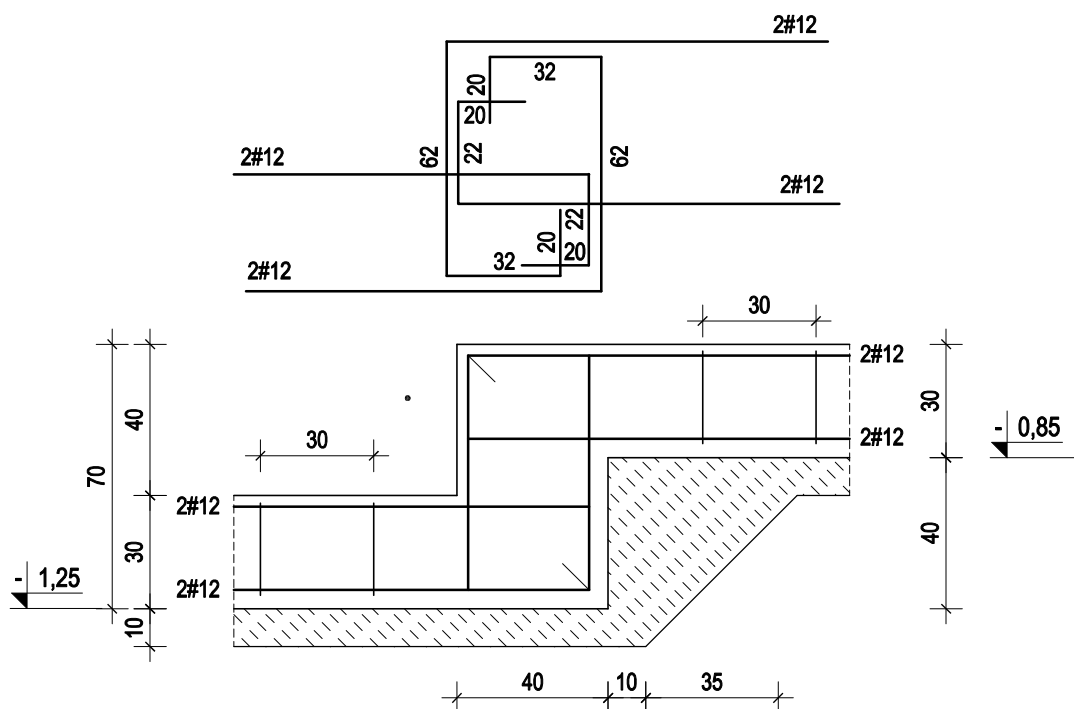
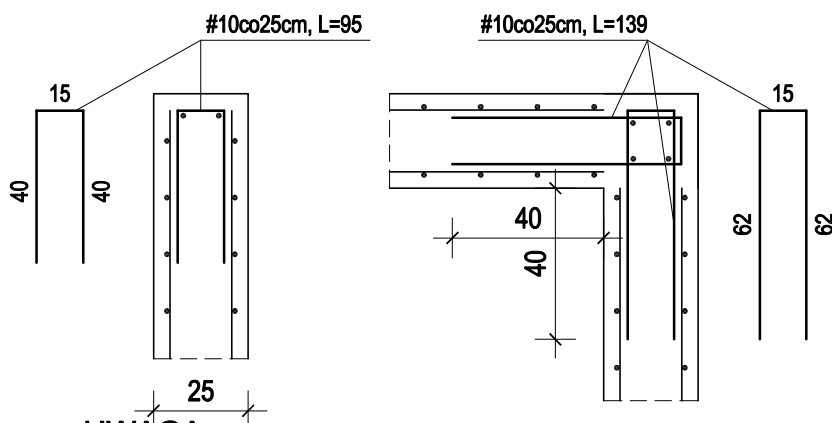


SZCZEGÓŁ ZBROJENIA USKOKÓW ŁAW 1:20



SZCZEGÓŁ ZBROJENIA PIONOWYCH KRAWĘDZI ŚCIAN FUNDAMENTOWYCH 1:20

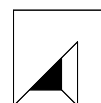


UWAGA:

- PRACE PROWADZIĆ ZGODNIE Z OPISEM TECHNICZNYM I SZTUKĄ BUDOWLANĄ.
- RYSUNEK ROZPATRYWAC W POŁĄCZENIU Z RYS. K1,K2,K4, ORAZ CZĘŚCIĄ ARCHITEKTONICZNĄ PROJEKTU BUDOWLANO-WYKONAWCZEGO.

±0.00 =32.15 m npm.

BETON: C25/30
STAL ZBROJENIOWA:
A-IIIN /B500SP/
A-0 /St0Sb/
OTULINA : C=4,0cm



4Q DEKTON

PRACOWNIA
ARCHITEKTONICZNA
ul.Królewicza Kazimierza 2i/3
71-552 Szczecin
tel. 601 887496
www.dekton.pl biuro@dekton.pl

nazwa inwestycji

Wiatra rekreacyjna z miejscem
odpoczynku dla rowerzystów

adres

Rosówek gmina Kołbaskowo
dz. nr 117/1 obręb Kamieniec
jednostka Kołbaskowo.

nazwa rysunku

SZCZEGÓŁ ZBROJENIA USKOKÓW ŁAW.
SZCZEGÓŁ ZBROJENIA PIONOWYCH
KRAWĘDZI ŚCIAN FUNDAMENTOWYCH.

Projektant:

mgr inż. Anna Barbara Kowalczyk
261/Sz/87

Weryfikator:

mgr inż. Grażyna Kubiś
313/Sz/86

branża	faza	
konstrukcja	projekt techniczno-wykonawczy	
data	skala	nr rys.
03.2022	1:20	K4

prawa autorskie zastrzeżone Ustawą o prawie autorskim
i prawach pokrewnych Dz.U.nr 24 z dnia 04.02.1994 r.