

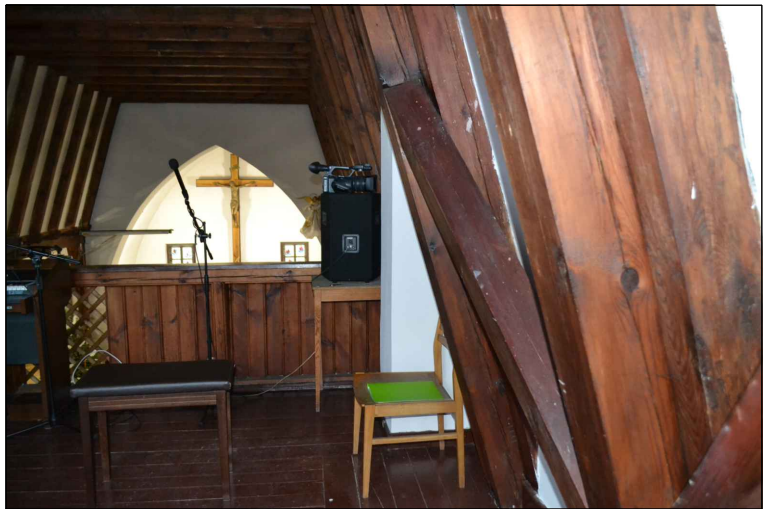
FOT. 36 Wnętrze kościoła. Widok na prezbiterium.



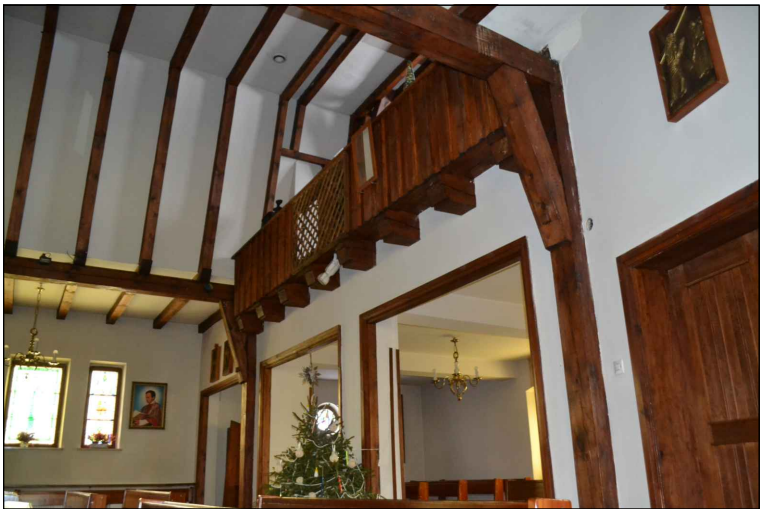
FOT. 39 Wnętrze kościoła. Konstrukcja wieży.



FOT. 42 Wnętrze kościoła. Widok słupa od więzby dachowej oraz dwóch słupów pod strop obiektu.



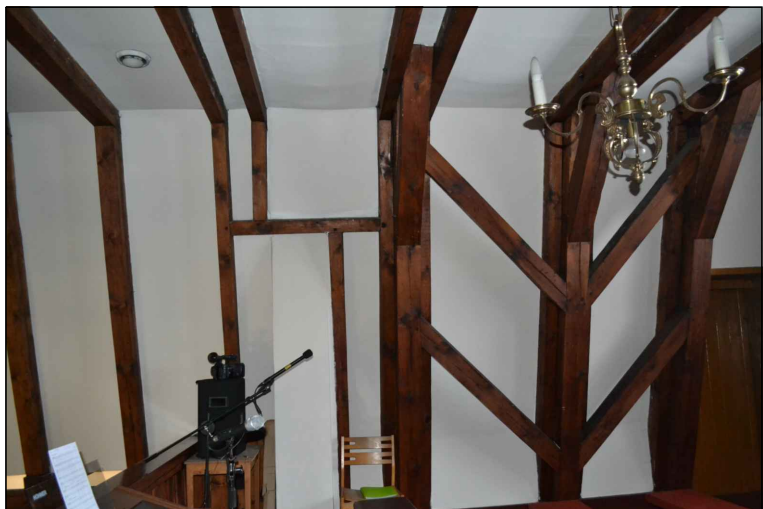
FOT. 37 Wnętrze kościoła. Widok na prezbiterium.



FOT. 40 Wnętrze kościoła. Widok na chór.



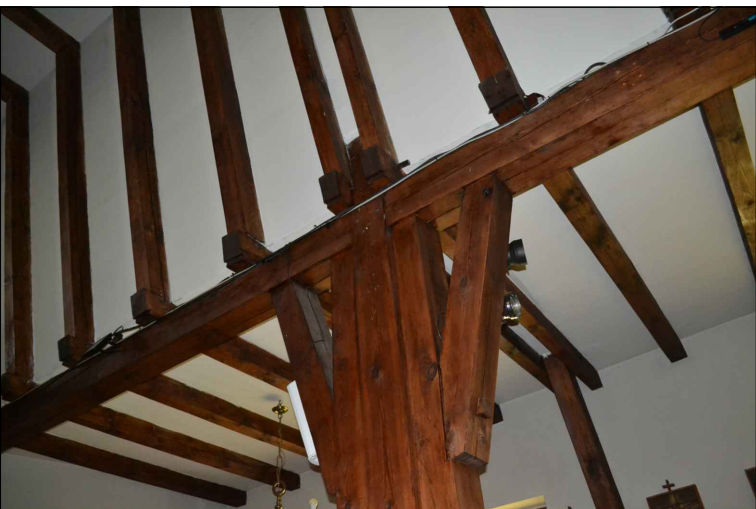
FOT. 43 Wnętrze kościoła. Widok słupa od więzby dachowej oraz dwóch słupów pod strop obiektu.



FOT. 38 Wnętrze kościoła. Konstrukcja wieży.

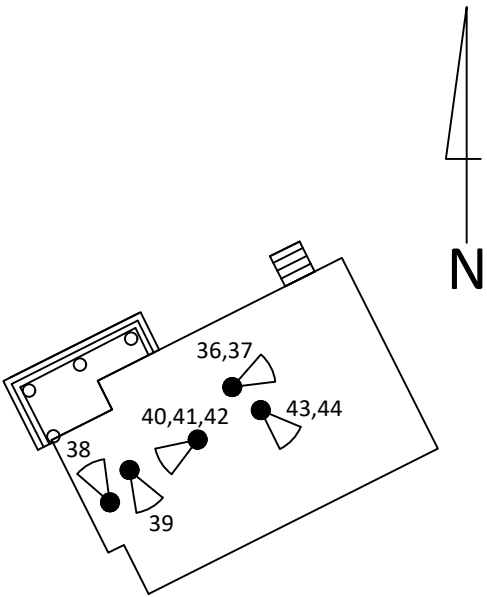


FOT. 41 Wnętrze kościoła. Widok na chór.



FOT. 44 Wnętrze kościoła. Widok słupa od więzby dachowej oraz dwóch słupów pod strop obiektu.

Inwentaryzacja fotograficzna INW- 10



"REMONT POKRYCIA DACHOWEGO
BUDYNKU KOŚCIOŁA P.W.
NAJŚWIĘTSZEJ MARYI PANNY
CZĘSTOCHOWSKIEJ W SZYMANACH"

Szymany 24, 12-100 Szczytno,
jednostka ewidencyjna:Szczytno,
nr obrębu:0028,dz. nr 57

Inwestor / Zamawiający:
RZYMSKOKATOLICKA PARAFIA
P.W. NAJŚWIĘTSZEJ MARYI PANNY
CZĘSTOCHOWSKIEJ W SZYMANACH

status projektu: INWENTARYZACJA

tytuł:
Inwentaryzacja fotograficzna

projektant:
mgr. inż Ewa Szulczak
upr. bud. WAM /0060/POOK/18

data:
30 października 2023
skala:

nr rys.
INW-14