

|                    |
|--------------------|
| Załom Z17          |
| w lewo             |
| $g[g]= 8,3831$     |
| $X(N)= 5833103,19$ |
| $Y(E)= 7557202,54$ |

|                    |
|--------------------|
| Załom Z16          |
| w lewo             |
| $g[g]= 0,0121$     |
| $X(N)= 5833117,45$ |
| $Y(E)= 7557217,57$ |

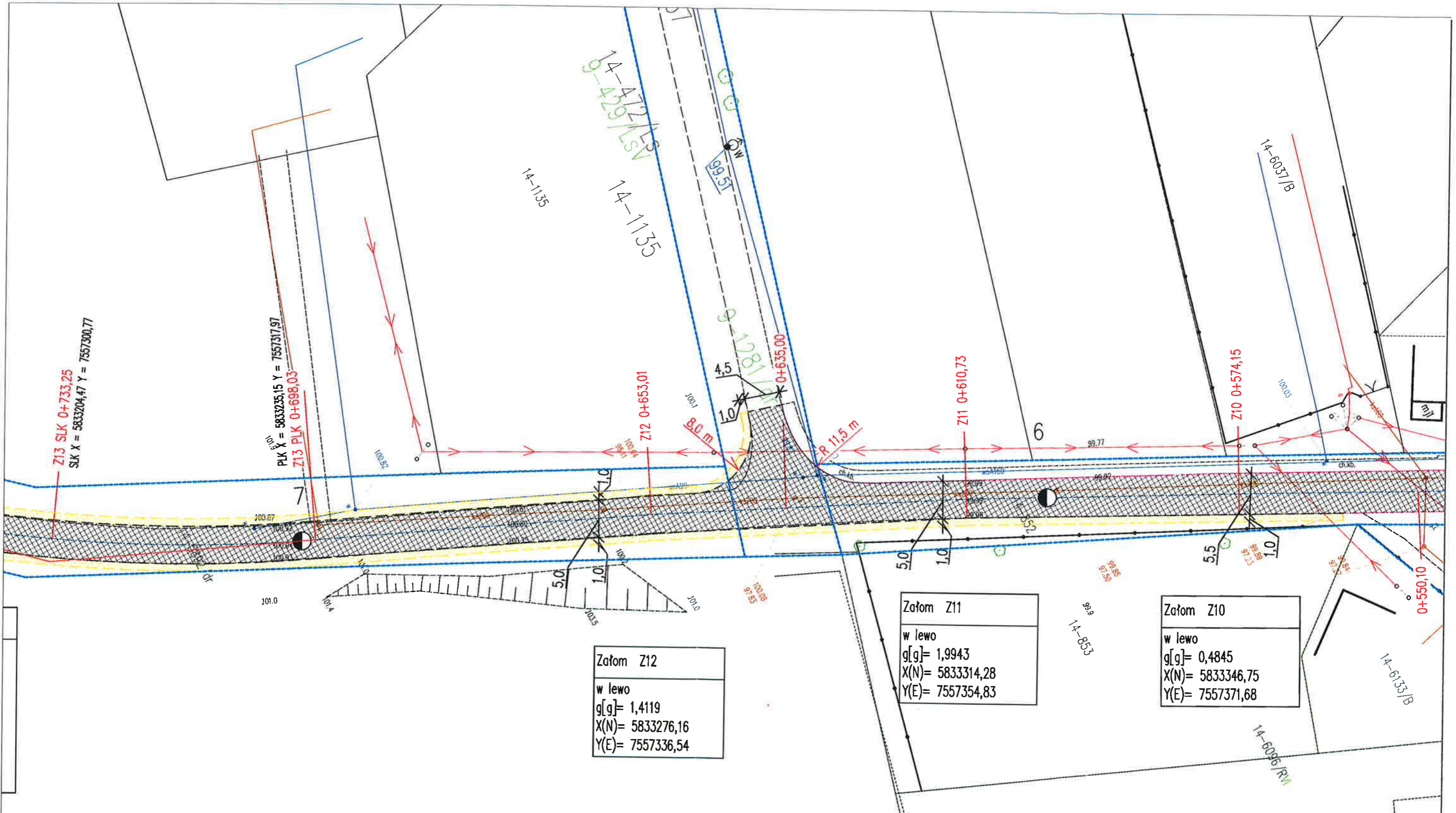
|                    |
|--------------------|
| Załom Z15          |
| w prawo            |
| $g[g]= 2,7379$     |
| $X(N)= 5833154,40$ |
| $Y(E)= 7557256,53$ |

|                    |
|--------------------|
| Załom Z14          |
| w prawo            |
| $g[g]= 0,0074$     |
| $X(N)= 5833171,92$ |
| $Y(E)= 7557273,48$ |

|                    |
|--------------------|
| Łuk Z13            |
| $R= 205,00$        |
| $g[g]= 21,8722$    |
| $\tau= 70,43$      |
| $T= 35,57$         |
| $B= 3,06$          |
| $X(N)= 5833202,75$ |
| $Y(E)= 7557303,30$ |
| $i= 4,00\%$        |

| LEGENDA |   |
|---------|---|
|         | Projektowana nawierzchnia jezdni z betonu asf.    |
|         | Projektowane nawierzchnia poboczy z kruszywa łam. |
|         | Istniejący krawężnik wysoki                       |
|         | Istniejący krawężnik niski                        |
|         | Projektowana krawędź jezdni                       |
|         | Projektowany krawężnik wysoki                     |
|         | Granica pasa drogowego                            |
|         | Istniejące ogrodzenie łańcuchowe                  |

|                   |   |             |
|-------------------|---|-------------|
| Nazwa opracowania | MATERIAŁY DO ZGŁOSZENIA ROBÓT                               | Rys. nr 7   |
| Zadanie           | REMONT DROGI GMINNEJ NR 420632 UL. GRUNWALDZKIEJ W SADOWNEM |             |
| Nazwa rysunku     | PLAN SYTUACYJNY   | SKALA 1:500 |
| Inwestor          | WÓJT GMINY SADOWNE, UL. KOŚCIUSZKI 3, 07-140 SADOWNE        |             |
| Opracował         | Jacek Ksieżopolski  |             |
| Data opracowania  | styczeń 2023  |             |



Z13 SLK 0+733,25  
SLK X = 5833204,47 Y = 7557300,77

PLK X = 5833235,15 Y = 7557317,97  
Z13 PLK 0+698,03

Z12 0+653,01

Z11 0+610,73

Z10 0+574,15

0+550,10

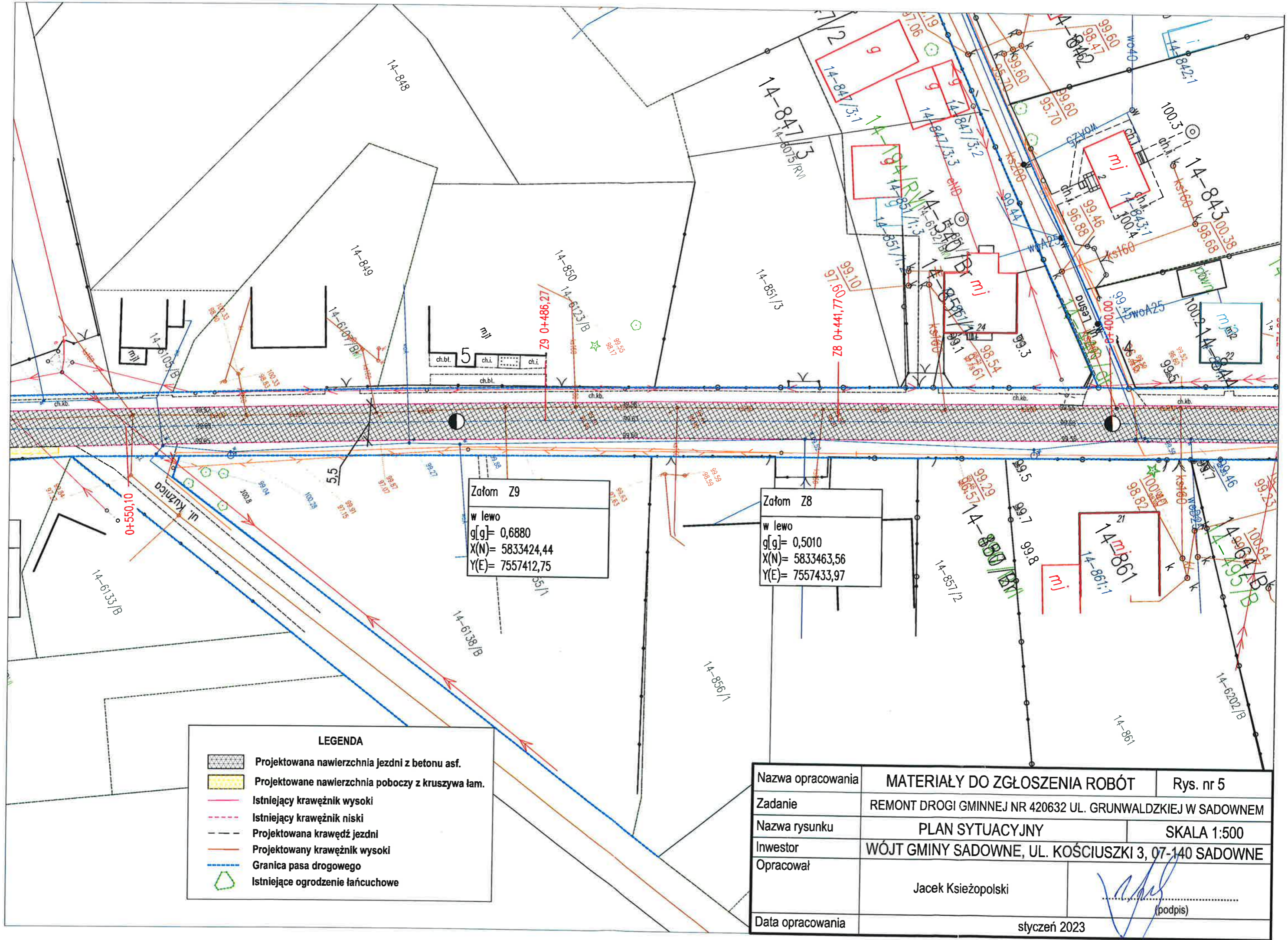
|           |            |
|-----------|------------|
| Załom Z12 |            |
| w lewo    |            |
| g[g]=     | 1,4119     |
| X(N)=     | 5833276,16 |
| Y(E)=     | 7557336,54 |

|           |            |
|-----------|------------|
| Załom Z11 |            |
| w lewo    |            |
| g[g]=     | 1,9943     |
| X(N)=     | 5833314,28 |
| Y(E)=     | 7557354,83 |

|           |            |
|-----------|------------|
| Załom Z10 |            |
| w lewo    |            |
| g[g]=     | 0,4845     |
| X(N)=     | 5833346,75 |
| Y(E)=     | 7557371,68 |

| LEGENDA |   |
|---------|---|
|         | Projektowana nawierzchnia jezdni z betonu asf.    |
|         | Projektowane nawierzchnia poboczy z kruszywa łam. |
|         | Istniejący krawężnik wysoki                       |
|         | Istniejący krawężnik niski                        |
|         | Projektowana krawędź jezdni                       |
|         | Projektowany krawężnik wysoki                     |
|         | Granica pasa drogowego                            |
|         | Istniejące ogrodzenie łańcuchowe                  |

|                   |   |              |
|-------------------|---|--------------|
| Nazwa opracowania | MATERIAŁY DO ZGŁOSZENIA ROBÓT                               | Rys. nr 6    |
| Zadanie           | REMONT DROGI GMINNEJ NR 420632 UL. GRUNWALDZKIEJ W SADOWNEM |              |
| Nazwa rysunku     | PLAN SYTUACYJNY   | SKALA 1:500  |
| Inwestor          | WÓJT GMINY SADOWNE, UL. KOŚCIUSZKI 3, 07-140 SADOWNE        |              |
| Opracował         | Jacek Ksieżopolski  | <br>(podpis) |
| Data opracowania  | styczeń 2023  |              |



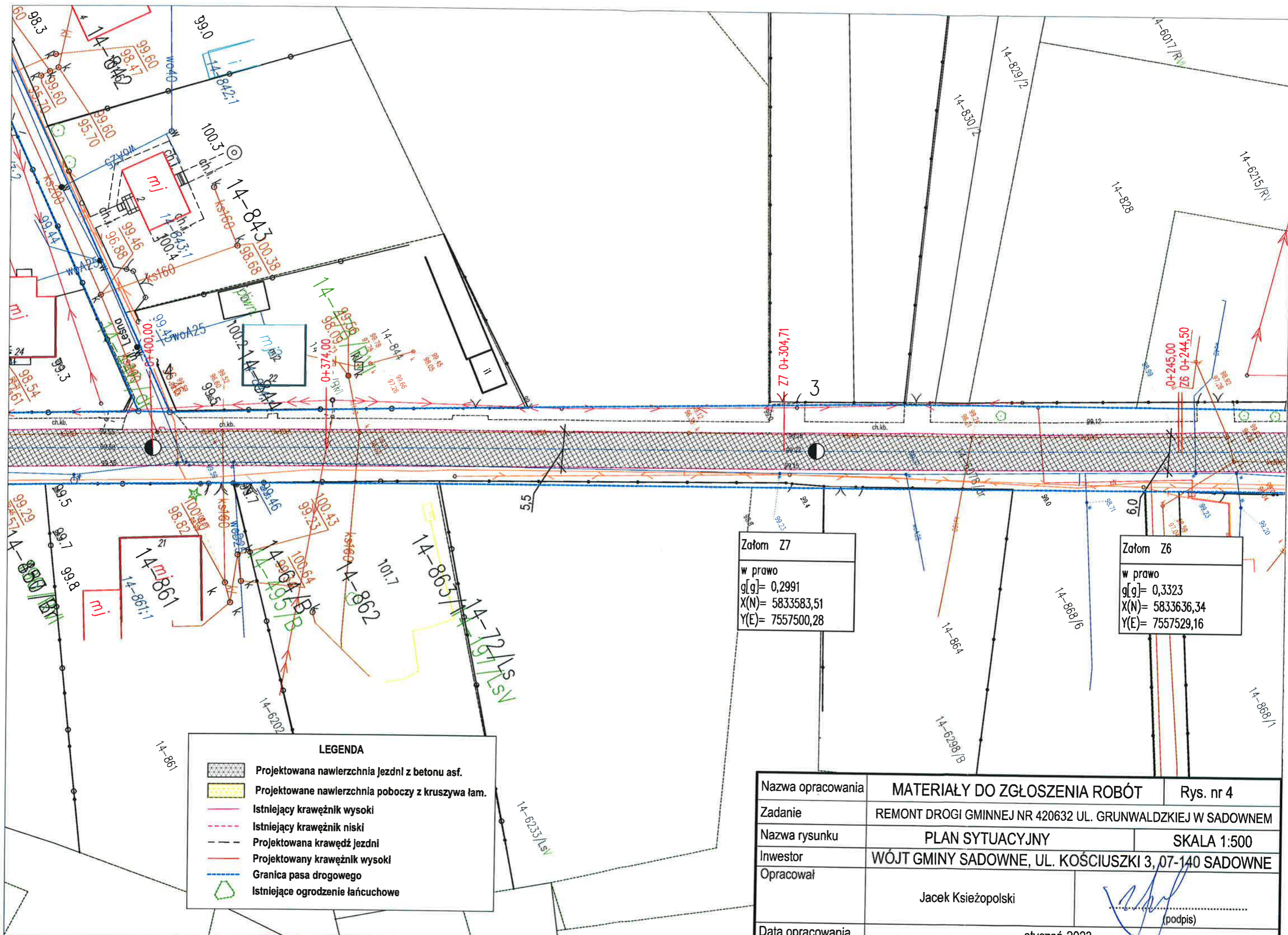
Załom Z9  
 w lewo  
 $g[g]= 0,6880$   
 $X(N)= 5833424,44$   
 $Y(E)= 7557412,75$

Załom Z8  
 w lewo  
 $g[g]= 0,5010$   
 $X(N)= 5833463,56$   
 $Y(E)= 7557433,97$

**LEGENDA**

|  |   |
|--|---|
|  | Projektowana nawierzchnia jezdni z betonu asf.    |
|  | Projektowane nawierzchnia poboczy z kruszywa łam. |
|  | Istniejący krawężnik wysoki                       |
|  | Istniejący krawężnik niski                        |
|  | Projektowana krawędź jezdni                       |
|  | Projektowany krawężnik wysoki                     |
|  | Granica pasa drogowego                            |
|  | Istniejące ogrodzenie łańcuchowe                  |

|                   |   |             |
|-------------------|---|-------------|
| Nazwa opracowania | MATERIAŁY DO ZGŁOSZENIA ROBÓT                               | Rys. nr 5   |
| Zadanie           | REMONT DROGI GMINNEJ NR 420632 UL. GRUNWALDZKIEJ W SADOWNEM |             |
| Nazwa rysunku     | PLAN SYTUACYJNY   | SKALA 1:500 |
| Inwestor          | WÓJT GMINY SADOWNE, UL. KOŚCIUSZKI 3, 07-140 SADOWNE        |             |
| Opracował         | Jacek Ksieżopolski  |             |
| Data opracowania  | styczeń 2023  |             |



**LEGENDA**

|  |   |
|--|---|
|  | Projektowana nawierzchnia jezdni z betonu asf.    |
|  | Projektowane nawierzchnia poboczy z kruszywa łam. |
|  | Istniejący krawężnik wysoki                       |
|  | Istniejący krawężnik niski                        |
|  | Projektowana krawędź jezdni                       |
|  | Projektowany krawężnik wysoki                     |
|  | Granica pasa drogowego                            |
|  | Istniejące ogrodzenie łańcuchowe                  |

Załom Z7  
w prawo  
g[g]= 0,2991  
X(N)= 5833583,51  
Y(E)= 7557500,28

Załom Z6  
w prawo  
g[g]= 0,3323  
X(N)= 5833636,34  
Y(E)= 7557529,16

|                   |   |             |           |
|-------------------|---|-------------|-----------|
| Nazwa opracowania | MATERIAŁY DO ZGŁOSZENIA ROBÓT                               |             | Rys. nr 4 |
| Zadanie           | REMONT DROGI GMINNEJ NR 420632 UL. GRUNWALDZKIEJ W SADOWNEM |             |           |
| Nazwa rysunku     | PLAN SYTUACYJNY   | SKALA 1:500 |           |
| Inwestor          | WÓJT GMINY SADOWNE, UL. KOŚCIUSZKI 3, 07-140 SADOWNE        |             |           |
| Opracował         | Jacek Ksieżopolski  |             |           |
| Data opracowania  | styczeń 2023  |             |           |