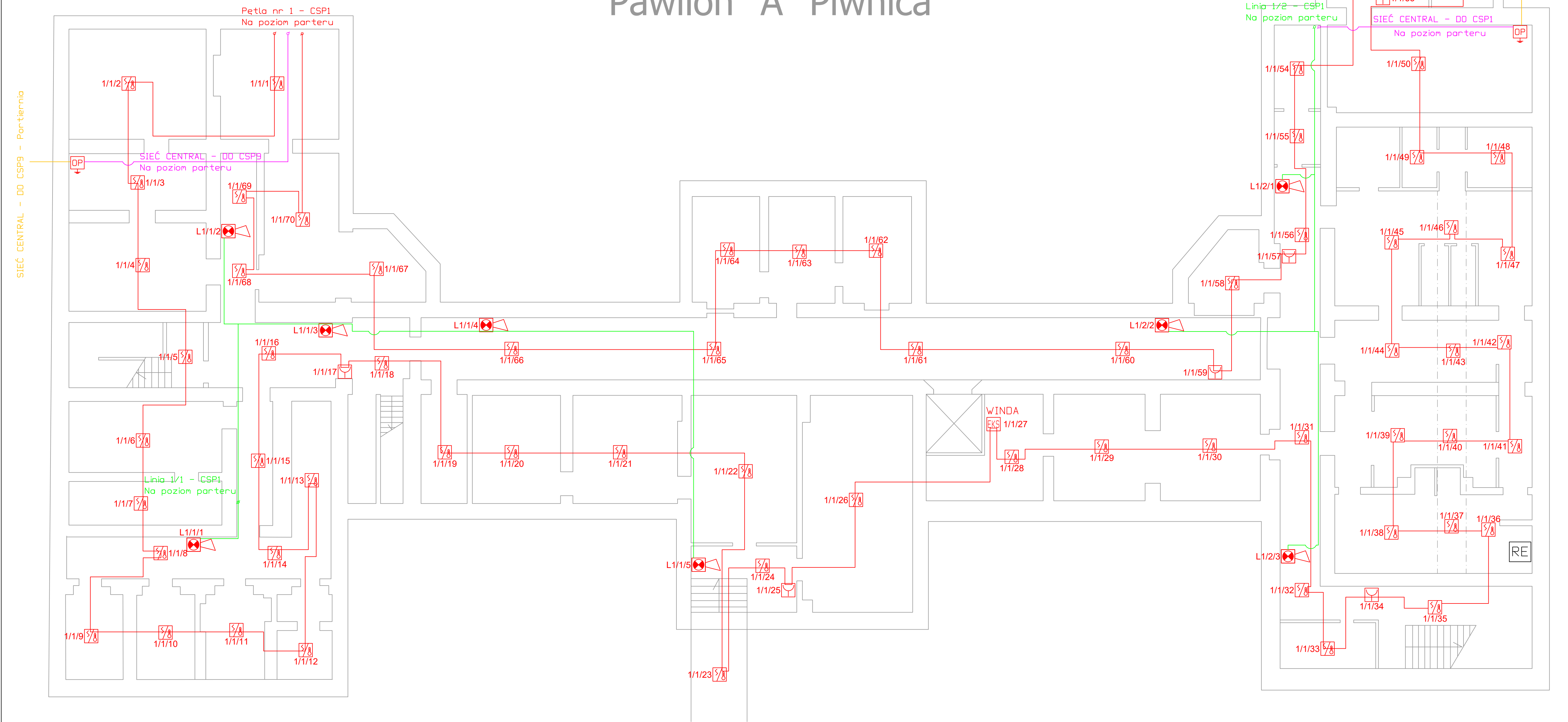


Pawilon "A" Piwnica



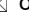



- ręczny ostrzegacz pożarowy
- czujka wielodetektorowa optyczno-termiczna
- czujka liniowa
- zwierciadło czujki liniowej
- sygnalizator konwencjonalny akustyczno-optyczny
- sygnalizator adresowalny akustyczno-optyczny
- ochronnik przepięciowy
- centrala sygnalizacji pożaru
- moduł EKS
- adresowalny zasilacz pożarowy
- system zasysający windy
- rozdzielnia elektryczna

Numeracja elementów:

NrCentrali/NrPetli/NrElementu

przewód YnTKSYekw 1x2x1
przewód HDGs 2x1,5
przewód HTKSHekw PH90 2x2x0,8
przewód XzTKMXpw 2x2x0,8

Jednostka projektowa: DEVPARK Sp. z o.o. ul. Wspólna 15/1 62-052 Komorniki				 office@devpark.pl  www.devpark.pl  +48 530 690 577	
Obiekt/inwestor Specjalistyczny Szpital im. Ks. Biskupa Józefa Nathana w Branicach ul. Szpitalna 18, 48-140 Branice					
Opracowanie: System sygnalizacji pożaru (SSP) - Projekt architektoniczno-budowlany (PAB)					
Nazwa rysunku: Pawilon A - poziom piwnicy					
Projektował:		Roman Wojciech Fryska		upr. nr WKP/0183/PWOT/10	
Sprawdził:		Ryszard Józef Wachowiak		upr. nr WKP/0186/PWOT/10	
Opracował:		Mariusz Smolak		-	
Faza: PB		Branża: architektoniczna		Data opracowania: 2022.10.16	
				Rewizja: ----	
				Skala: 1:100	
				Numer rysunku: PAB-01	