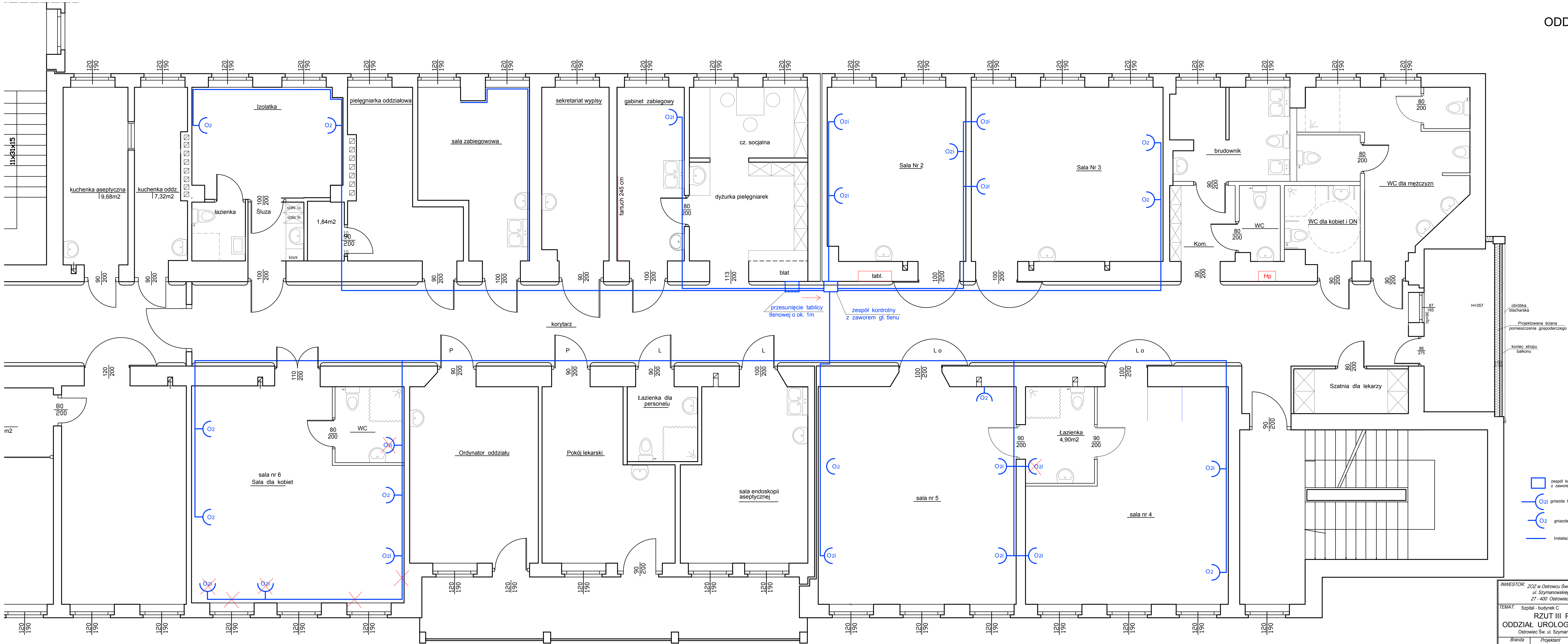


ODDZIAŁ UROLOGII



- zespół kontrolny z zaworem gł. tlenu
- O2i gniazda tlenowe istniejące
- O2 gniazda tlenowe nowe
- Instalacja tlenowa

INWESTOR: ZOZ w Ostrowcu Świętokrzyskim ul. Szymanowskiego 11 27-400 Ostrowiec Św.			Skala 1:50	SPIN-B
TEMAT: Szpital - budynek C RZUT III PIĘTRA ODDZIAŁ UROLOGII - INSTALACJA TLENU Ostrowiec Św. ul. Szymanowskiego 11, dz. nr 3/1			Nr rys. 6	Data 04.2024
Brzoza	Projektant	Uprawnienia	Podpis	
Instal.	Andrzej Zielenka	162/83,257,258/93		