

RIP.271.10.2021

[www.platformazakupowa.pl](http://www.platformazakupowa.pl)

## **ODPOWIEDŹ NA WNIOSKI O WYJAŚNIENIE TREŚCI SWZ**

**Dotyczy:** postępowania o udzielenie zamówienia publicznego, prowadzonego w trybie podstawowym na roboty budowlane pn. „Zagospodarowanie turystyczne jezior w Pełczycach – budowa mostu wraz z infrastrukturą przy ul. Jeziornej”

Zamawiający – Gmina Pełczyce, działając na podstawie 284 ust. 6 ustawy z dnia 11 września 2019 r. Prawo zamówień publicznych, przekazuje wnioski o wyjaśnienie treści SWZ wraz z odpowiedziami.

### Pyt. 1

Czy Zamawiający posiada i może udostępnić pozwolenie na budowę dla przedmiotowego zadania?

### Odp. 1

W załączeniu decyzja pozwolenia na budowę nr 40 z dnia 20.03.2017 r.

### Pyt.2

Zgodnie z informacją zawartą w projektach budowlanych zatwierdzenie projektu nastąpiło 20.03.2017 roku, co oznacza że pozwolenie na budowę może być nieważne. Czy Zamawiający wystąpił o przedłużenie ważności decyzji pozwolenia na budowę?

### Odp. 2

Zamawiający potwierdza ważność pozwolenia na budowę nr 40 z dnia 20.03.2017 r.

### Pyt. 3

Zwracamy się z prośbą o zmianę formuły przetargu z przetargu na roboty budowlane na przetarg w formule projektuj i buduj. W naszej opinii udostępniona przez Zamawiającego dokumentacja jest niekompletna i nie pozwala na rzetelną wycenę robót budowlanych.

### Odp. 3

Zamawiający nie wyraża zgody.

### Pyt. 4

W związku z informacją udzieloną w odpowiedziach z dnia 24.08.2021, że Zamawiający nie posiada projektów wykonawczych oraz specyfikacji technicznych prosimy o informację czy taka dokumentacja musi zostać opracowana przez wykonawcę oraz zatwierdzona przez Zamawiającego. Jeżeli tak to czy czas niezbędny na ich opracowanie będzie wliczany do czasu realizacji robót określony w SWZ?

### Odp. 4

Zamawiający nie wymaga sporządzenia dokumentacji, pozostawia to w gestii Wykonawcy.

### Pyt.5

W związku z informacją udzieloną w odpowiedziach z dnia 24.08.2021, że Zamawiający nie posiada specyfikacji technicznych dla przedmiotowego zadania prosimy o informację na jakiej podstawie odbierane będą zrealizowane roboty budowlane?

Odp. 5

Roboty budowlane będą odbierane na podstawie zgodności z projektem, aktualnymi normami technicznymi oraz przepisami prawa, po zatwierdzeniu przez inspektora nadzoru.

Pyt. 6

Prosimy o podanie parametrów technicznych ścianek szczelnych z PCV stanowiących zabezpieczenie nabrzeża kanału kajakowego.

Odp. 6

Parametry ścianek szczelnych z PCV (grodzice) typu trapezowego o wymiarach 460/5,5 i długości 2,5m

Pyt.7

Prosimy po podanie parametrów technicznych geotkaniny stanowiącej zakotwienie ścianek szczelnych z PCV przy zabezpieczeniu nabrzeża kanału kajakowego.

Odp. 7

Parametry geotkaniny: tkanina drogowa separacyjna o gramaturze 20g i wytrzymałości 16/16 kN/m

Pyt. 8.

Prosimy o podanie parametrów technicznych szpilek stanowiących zakotwienie geotkaniny przy umocnieniu brzegowych.

Odp. 8

Parametry szpilek: szpilka o minimalnej długości 35 cm z pręta gładkiego  $\phi$  3-5mm

Pyt.9

Prosimy o podanie parametrów wykładziny „Domino” oraz geowłókniny które mają zostać ułożone na dnie kanału kajakowego.

Odp. 9

Parametry wykładziny oraz geowłókniny: wykładzina mata gumowa (ażurowa) izolująca z geowłókniną o gr.0,3-1 cm

Pyt. 10

Prosimy o podanie z jakiego materiału ma zostać ułożona nawierzchnia pomiędzy ścianą czołową przyczółka mostu a ściankami szczelnymi z PCV stanowiącymi nabrzeże kanału kajakowego.

Odp. 10

Nawierzchnia pomiędzy ścianą czołową a ściankami szczelnymi powinna być wypełniona piaskiem o szczelności  $\leq 5$  i wskaźniku zagęszczenia  $U \geq 5$

Pyt. 11

Zgodnie z udostępnioną dokumentacją projektowany poziom posadowienia obiektu (spód pala) jest zlokalizowany poniżej poziomu rozpoznania geotechnicznego. Prosimy o potwierdzenie że przyjęty sposób posadowienia obiektu mostowego jest właściwy.

Odp.11

Zamawiający potwierdza

Pyt. 12

Prosimy o podanie parametrów technicznych barieroporęczny na obiekcie mostowym.

Odp. 12

Bariero poręczna typu H1W4A (bariera mostowa rozstaw słupka co 1,33 mb)

Pyt.13

Prosimy o udostępnienie oryginałów map do celów projektowych dla przedmiotowego zadania.

Odp. 13

W zał. Mapa do celów projektowych

Pyt. 14

Prosimy o udostępnienie rysunku z Projektu Zagospodarowania terenu w lepszej jakości. Rysunek z dokumentacji jest nieczytelny i uniemożliwia sprawdzenie ilości robót niezbędnych do wykonania w ramach przedmiotowego zadania.

Odp. 14

Zamawiający ponownie udostępnia rysunek z projektu zagospodarowania

Pyt.15

Prosimy o podanie dokładnego zakresu przebudowy układu drogowego ul. Jeziornej w obrębie obiektu mostowego (długość, szerokość, powierzchnię robót).

Odp. 15

Zakres przebudowy układu drogowego; szerokość nawierzchni na dojeździe do mostu taka sama jak na obiekcie mostowym, zakres 500 m<sup>2</sup>

Pyt.16

Prosimy o podanie sposobu umocnienia skarp w obrębie skrzydeł obiektu mostowego oraz powierzchnię tego umocnienia

Odp.16

Sposób umocnienia skarp oraz powierzchni umocnienia: umocnienie kostką brukową, powierzchnia 40m<sup>2</sup>

Pyt.17

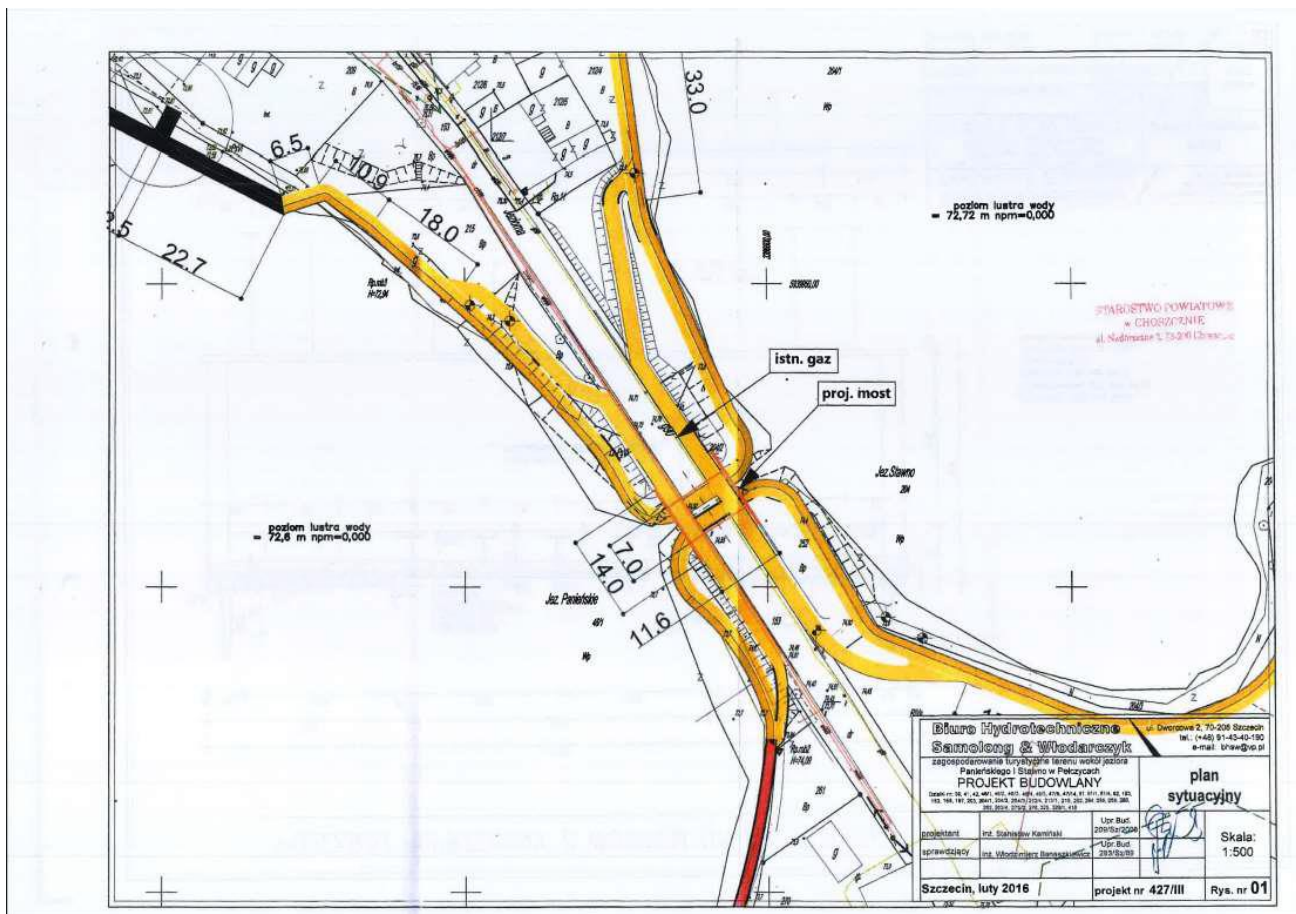
Czy w ramach realizacji zadania Zamawiający zakłada konieczność umocnienia podstawy i skarp grobli pomiędzy jeziorami na której obecnie prowadzona jest ulica Jeziorna?

Odp. 17

Zamawiający nie zakłada takiej konieczności

Pyt.18

Prosimy o uzupełnienie rysunku 01 Projektu budowlanego mostu o legendę. Prosimy o wyjaśnienie co oznacza gruba linia pomarańczowa, żółta i czerwona.



Odp. 18

Rysunek nr 1 został sporządzony przez projektantów, na rysunku został wskazany zakres i granice robót, linie na projekcie wskazują obiekty do budowy/przebudowy oraz media.

Pyt.19

Prosimy o udostępnienie rysunku rzutu z góry projektowanego kanału kajakowego.

Odp. 19

Zamawiający nie posiada takiego rysunku

Pyt. 20

Czy Zamawiający dopuszcza całkowite zamknięcie dla ruchu ul. Jeziornej na czas prowadzenia robót?

Odp. 20

Zamawiający dopuszcza zamknięcie ul. Jeziornej

Pyt.21

Czy Zamawiający wymaga utrzymania ruchu pieszego w ciągu ul. Jeziornej na czas prowadzenia robót?

Odp. 21

Zamawiający nie wymaga utrzymania ruchu pieszego w ul. Jeziornej

Pyt.22

Prosimy o informację w jakim zakresie należy przebudować gazociąg?

Odp. 22

Zakres przebudowy gazociągu został wskazany w projekcie Przebudowa gazociągu

Pyt. 23

Prosimy o informację (w formie graficznej) które ciągi komunikacyjne (piesze i rowerowe) należy zrealizować w ramach zadania?

Odp. 23

Na rys. zagospodarowanie terenu (plan sytuacyjny) został wskazany zakres do przebudowy

Pyt.24

W którym miejscu należy wbudować pale RELUMAT umieszczone punkcie 84 przedmiaru robót?

Odp. 24

Pale relumat należy wbudować w miejscu wskazanym w Projekcie Obiekty hydrotechniczne

Pyt.25

Prosimy o podanie dokładnego zakresu przebudowy urządzeń elektroenergetycznych.

Odp.25

Zakres przebudowy urządzeń elektroenergetycznych. został wskazany w projekcie budowlanym Instalacje elektryczne. Zakres obejmuje kolizję sieci z planowaną budową mostu i ścieżkami, w załączeniu wytyczne dot. słupów i opraw oświetleniowych.

Pyt. 26

Prosimy o potwierdzenie że w ramach realizacji przedmiotowego zadania nie zachodzi potrzeba przebudowy sieci kanalizacji deszczowej w obrębie budowanego mostu.

Odp. 26

Zamawiający potwierdza brak sieci kanalizacji deszczowej w obrębie inwestycji

Pyt. 27

Z uwagi na nieczytelność rysunku z inwentaryzacją dendrologiczną przedmiotowego terenu nie jest możliwe zweryfikowanie ilości drzew do wycinki. Prosimy o potwierdzenie że w ramach zadania Wykonawca ma wykonać wycinkę 10 drzew (zgodnie z załączonym przedmiarem).

Odp. 27

Zamawiający potwierdza ilość drzew do wycinki

Pyt. 28

Prosimy o informację czy Zamawiający jest w posiadaniu pozwolenia na wycinkę drzew? Jeżeli tak prosimy o jego udostępnienie.

Odp. 28

Zamawiający oczekuje na wydanie decyzji

Pyt. 29

Prosimy o informację w którym miejscu planowane jest wykonanie palisady drewnianej długości 48 zgodnie z punktem 39 przedmiaru robót?

Odp. 29

Miejsce wykonania palisady drewnianej zostało wskazana w Projekcie Obiekty hydrotechniczne

Pyt. 30

Czy ze względów środowiskowych, występują jakieś ograniczenia w realizacji prac w obrębie linii brzegowej jezior?

Odp. 30

W dokumentacji projektowej Zagospodarowanie terenu znajduje się decyzja o środowiskowych uwarunkowaniach, która określa sposób prowadzenia prac

Pyt.31

Jakie materiały z rozbiórki należą do Zamawiającego?

Odp. 31

Do Zamawiającego należy tylko zwrócić kostkę brukową oraz poręczce. Pozostałe materiały z rozbiórki są do zagospodarowania i utylizacji przez wykonawcę

Pyt. 32

Prosimy o wskazanie miejsca odwozu materiałów rozbiórkowych należących do Zamawiającego.

Odp. 32

Materiał należący do Zamawiającego (tj. kostka + poręczce) należy odwieźć w miejsce wskazane przez Zamawiającego na odległość do 1 km od miejsca budowy

Pyt. 33

Czy Zamawiający udostępni lub wskaże teren pod przyszłe zaplecze budowy?

Odp. 33

Zamawiający wskaże teren pod przyszłe zaplecze budowy wykonawcy

*Podpisano w dniu 01.09.2021 r.  
przez Pana Mirosława Kluka – Burmistrza Pełczyc*