

ZDJĘCIA STANU ISTNIEJĄCEGO:



ELEWACJA POŁUDNIOWA



ELEWACJA WSCHODNIA





ELEWACJA PÓŁNOCNA





FRAGMENT ELEWACJI PÓŁNOCNEJ ORAZ ELEWACJA ZACHODNIA



BUDYNEK GOSPODARCZY OD STRONY PÓŁNOCNEJ (DO ROZBIÓRKI)



ZADASZENIE DOŚWIETLACZA NA ELEWACJI PÓŁNOCNEJ (DO ROZBIÓRKI)





SCHODY NA ELEWACJI PÓŁNOCNEJ



ZEJŚCIE DO PIWNICY (ELEWACJA WSCHODNIA)





OKNO PIWNICZNE NA ELEWACJI WSCHODNIEJ

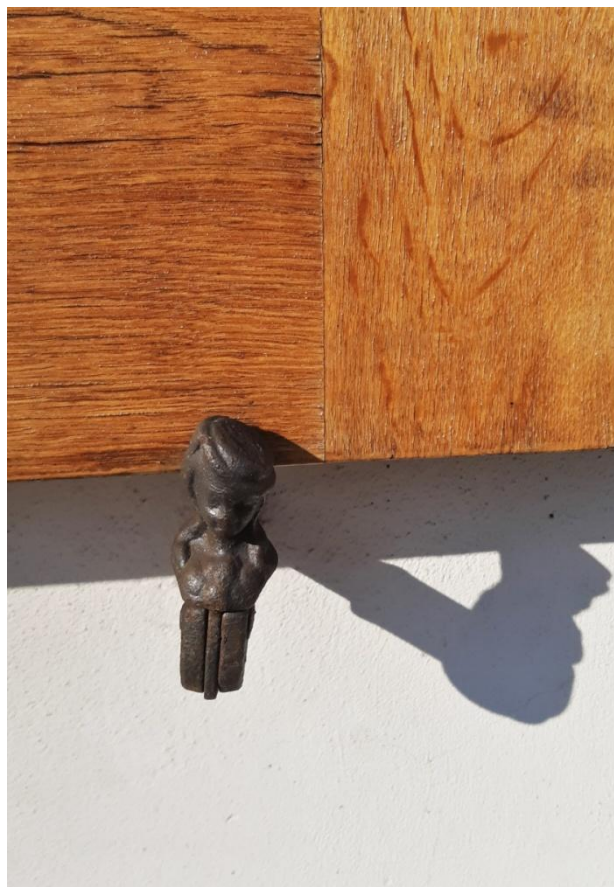


OKNO PIWNICZNE NA ELEWACJI ZACHODNIEJ



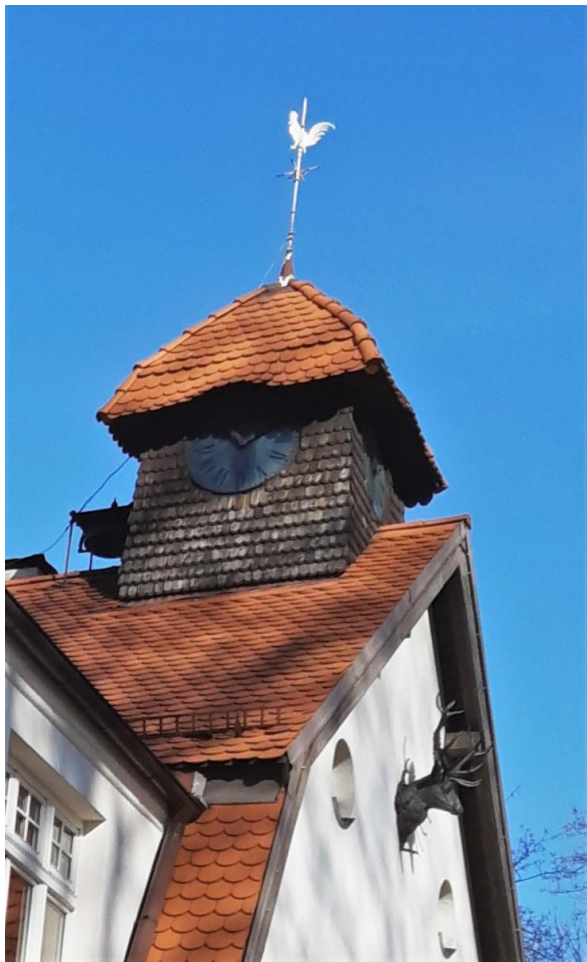


NOWE OKIENNICE NA ELEWACJI WSCHODNIEJ



ODNOWIONY DETAL ZACZEPU OKIENNIC





ODNOWIONA WIEŻA ZEGAROWA





WEJŚCIE GŁÓWNE (STRONA POŁUDNIOWA) – ODNOWIONE ZADASZENIE, DRZWI. SCHODY BETONOWE I BALUSTRADA





WEJŚCIE NR 2 (STRONA POŁUDNIOWA) – ODNOWIONE DRZWI, SCHODY BETONOWE I BALUSTRADA



WEJŚCIE NR 3 (STRONA PÓŁNOCNA)



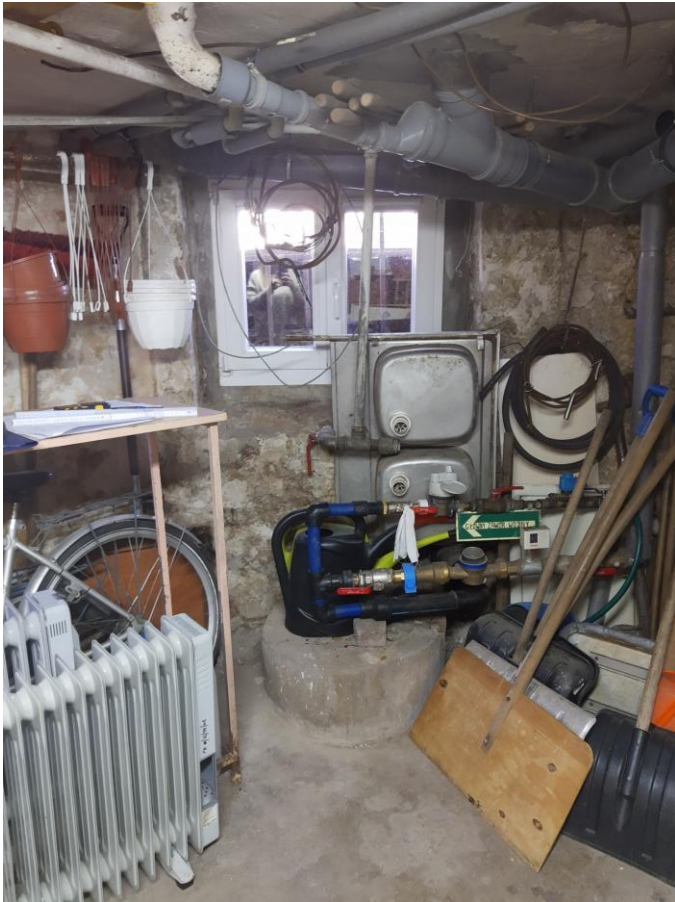


WEJŚCIE DO PIWNICY

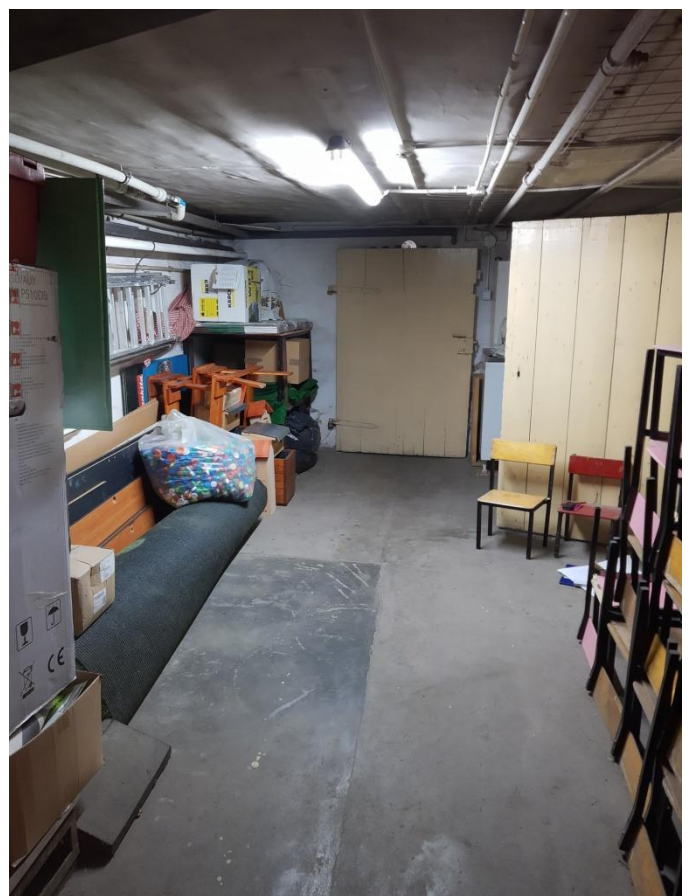
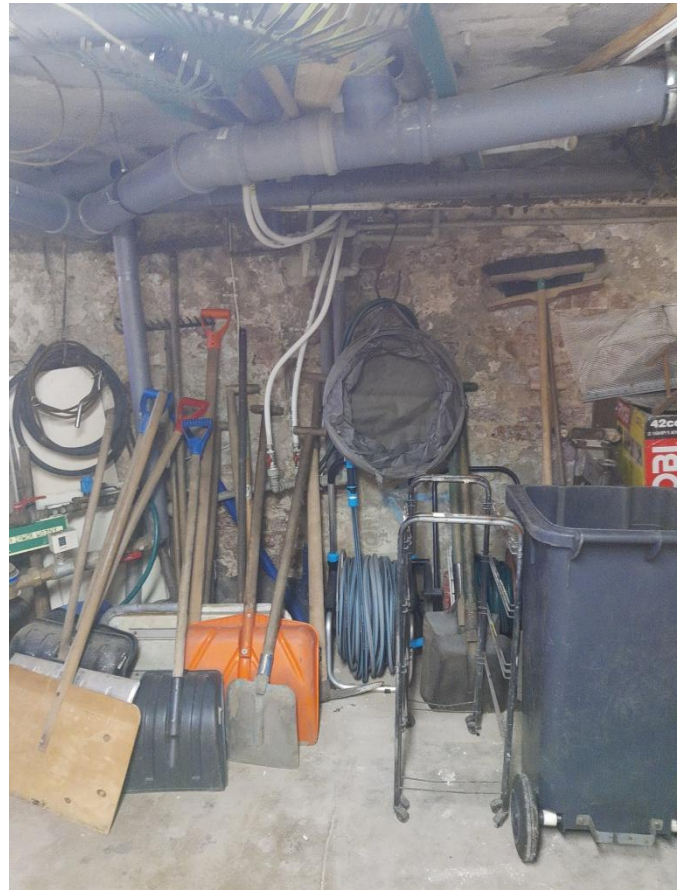


POMIESZCZENIE NR 1 – POM. KONSERWATORA





POMIESZCZENIE NR 2 – POM. POMOCNICZE KONSERWATORA



POMIESZCZENIE NR 3 – KOMUNIKACJA





POMIESZCZENIE NR 4 – ARCHIWUM



POMIESZCZENIE NR 5 - MAGAZYN





POMIESZCZENIE NR 6 – PRALNIA / KOTŁOWNIA





POMIESZCZENIE NR 7 – KLATKA SCHODOWA



ARCHIWALIA:



Zdjęcia archiwalne





Zdjęcia archiwalne



Oberförster-Dienstwohngebäude.



*Süd-Ansicht.*

97L 1:200