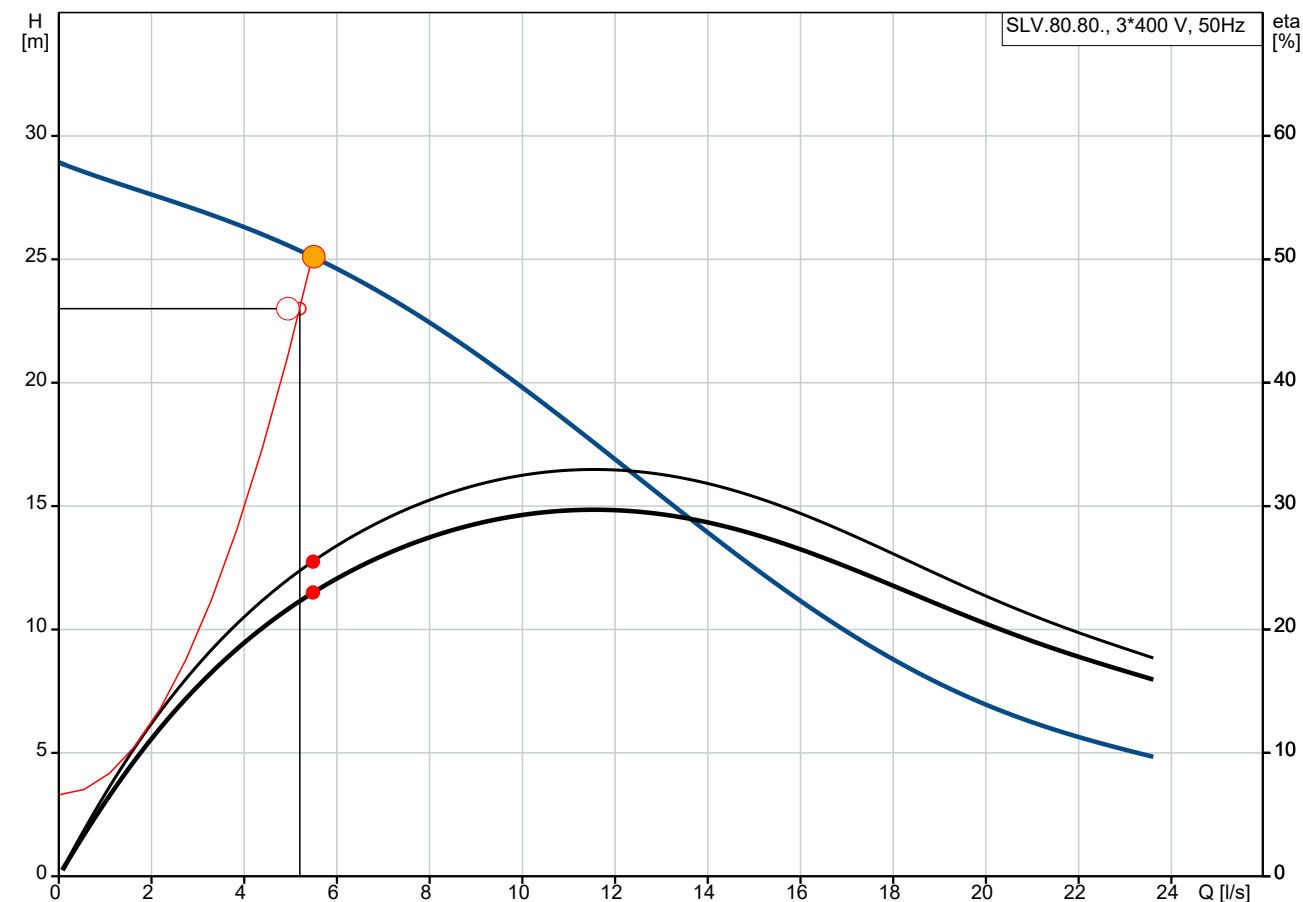


Projekt: Pompownia Giżewo 103.8 wer. 80 mm

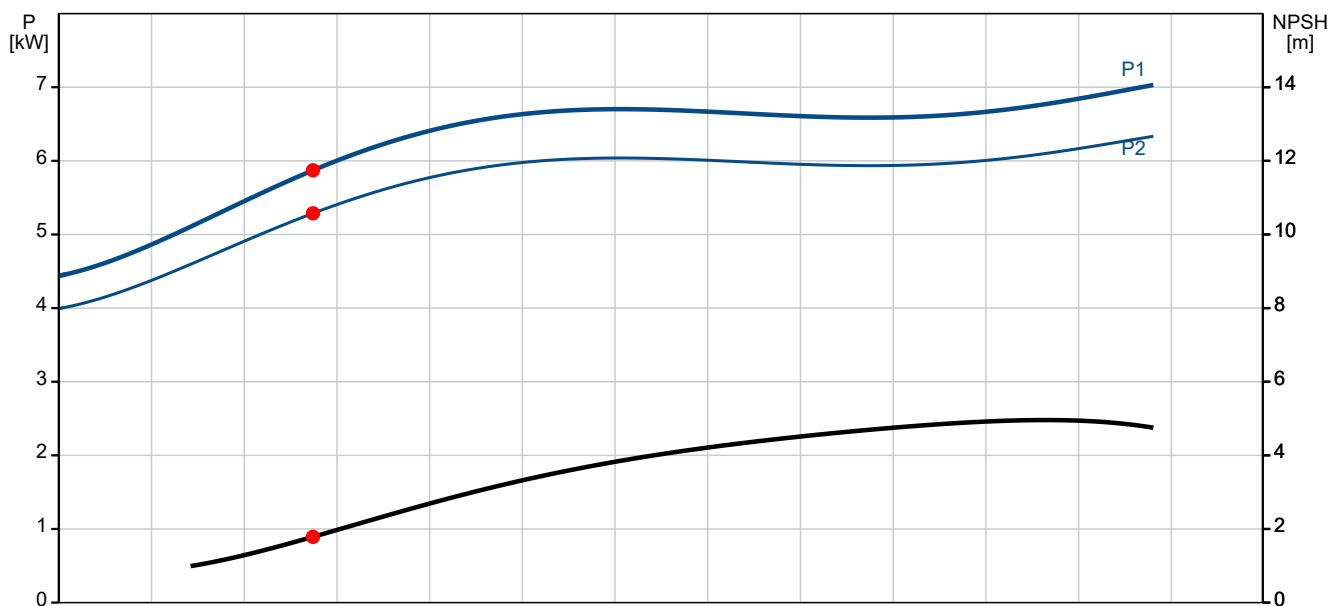
Klient:
 Numer klienta:
 Kontakt:

Numer referencyjny:

98626041 SLV.80.80.60.2.51D.C 50 Hz



Q = 5.48 l/s
 H = 25.09 m
 Temperatura cieczy podczas pracy = 20 °C
 eta pompy = 25.5 %
 Eta pompa+silnik = 23 %



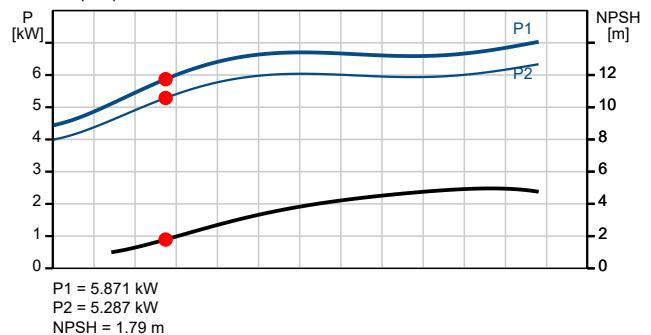
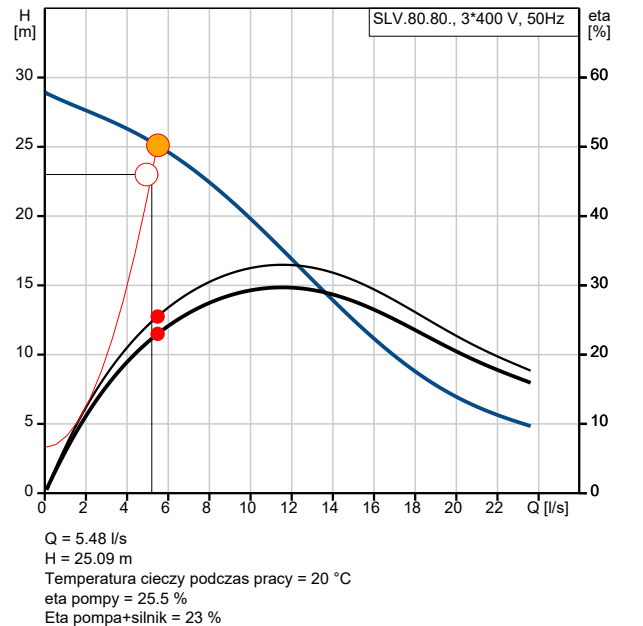
P1 = 5.871 kW
 P2 = 5.287 kW
 NPSH = 1.79 m

Projekt: Pompownia Giżewo 103.8 wer. 80 mm

Klient:
Numer klienta:
Kontakt:

Numer referencyjny:

Opis	Wartość
Informacje ogólne:	
Nazwa wyrobu:	SLV.80.80.60.2.51D.C
Nr katalogowy:	98626041
Numer EAN:	5711498465114
Techniczne:	
Aktualny przepływ obliczeniowy:	5.48 l/s
Maksymalne natężenie przepływu:	23.6 l/s
Obliczona wysokość podnoszenia pompy:	25.09 m
Maks. wysokość podnoszenia:	28.9 m
Typ wirnika:	SUPER VORTEX
Max. Częstka:	80 mm
Podstawowe uszczelnienie wału:	SIC/SIC
Zatwierdzenia:	CE EN12050-1
Tolerancja krzywej:	ISO9906:2012 3B2
Cooling jacket (Yes/No):	N
Materiały:	
Korpus pompy:	Żeliwo szare
Obudowa pompy:	EN 5.1301 EN-GJL-250
Wirnik:	Cast iron
Wirnik:	EN 5.1301 EN-GJL-250
Silnik:	EN-GJL-250
Instalacja:	
Zakres temperatury otoczenia:	0 .. 40 °C
Maksymalne ciśnienie pracy:	6 bar
Rodzaj przyłącza wlotowego:	DIN
Rodzaj przyłącza wylotowego:	DIN
Wielkość przyłącza wlotowego_x000D_:	DN 80
Wielkość przyłącza wylotowego:	DN 80
Ciśnienie znamionowe do podłączenia:	PN 10
Maximum installation depth:	7 m
Ustawienie na sucho/mokro:	SUBMERGED
Instalacja:	Vertical
Auto coupling:	96090993
Zakres korpusu:	C
Ciecz:	
Zakres temperatury cieczy:	10 .. 40 °C
Temperatura cieczy podczas pracy:	20 °C
Gęstość:	1000 kg/m³
Dane elektryczne:	
Pobór mocy P1:	7.1 kW
Moc wyjściowa - P2:	6 kW
Częstotliwość podstawowa:	50 Hz
Napięcie znamionowe:	3 x 380-415 V
Tolerancja napięcia:	+10/-10 %
Max załączeń na godzinę:	20
Prąd znamionowy:	12.3 A
Prąd uruchomienia:	117 A
Cos phi - współczynnik mocy:	0.83
Cos phi - wsp.m. przy 3/4 obciążenia:	0.77
Cos phi - wsp.m. przy 1/2 obciążenia:	0.65
Prędkość nominalna:	2940 obr/min
Sprawność silnika przy pełnym obciążeniu:	90.1 %
Sprawność silnika przy obciążeniu 3/4:	90.0 %
Sprawność silnika przy obciążeniu 1/2:	89.9 %
Liczba biegunów:	2





Nazwa firmy: GRUNDFOS
Autor: PFJ_53569
Telefon:

Dane: 23.01.2024

Projekt: Pompownia Giżewo 103.8 wer. 80 mm

Klient:
Numer klienta:
Kontakt:

Numer referencyjny:

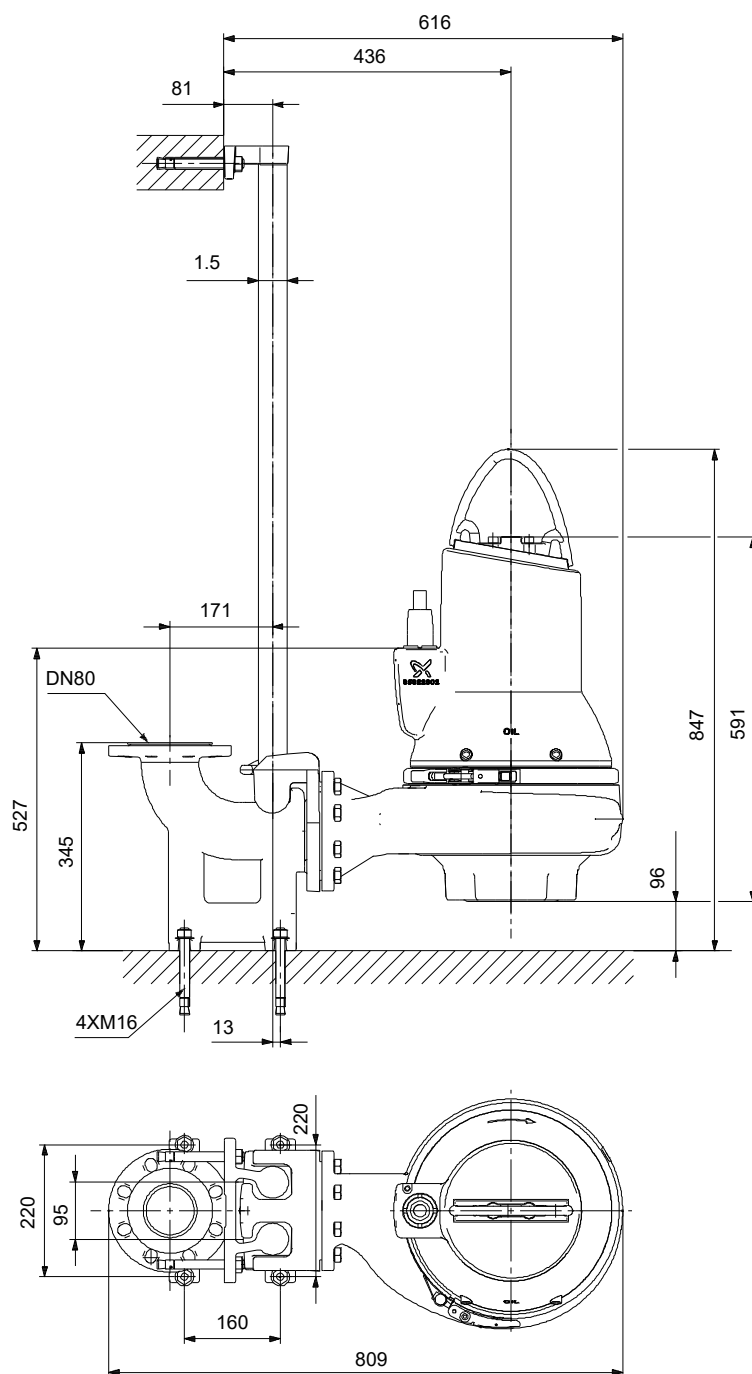
Opis	Wartość
Metoda rozruchu:	SD
Rodzaj ochrony (IEC 34-5):	IP68
Klasa izolacji (IEC 85):	H
Wykonanie przeciwwybuchowe:	nie
Wbudowana ochrona silnika:	THERMAL SWITCH
Typ kabla:	LYNIFLEX
Długość kabla zasilającego:	10 m
Układy sterowania:	
Szafa sterująca:	N
Czujnik wilgoci:	Y
Czujnik obecności wody w oleju:	N
Inne:	
Masa netto:	137 kg
Waga brutto:	157 kg
duński nr VVS:	391299254
Fiński numer LVI:	4836120

Projekt: Pompownia Giżewo 103.8 ver. 80 mm

Klient:
Numer klienta:
Kontakt:

Numer referencyjny:

98626041 SLV.80.80.60.2.51D.C 50 Hz



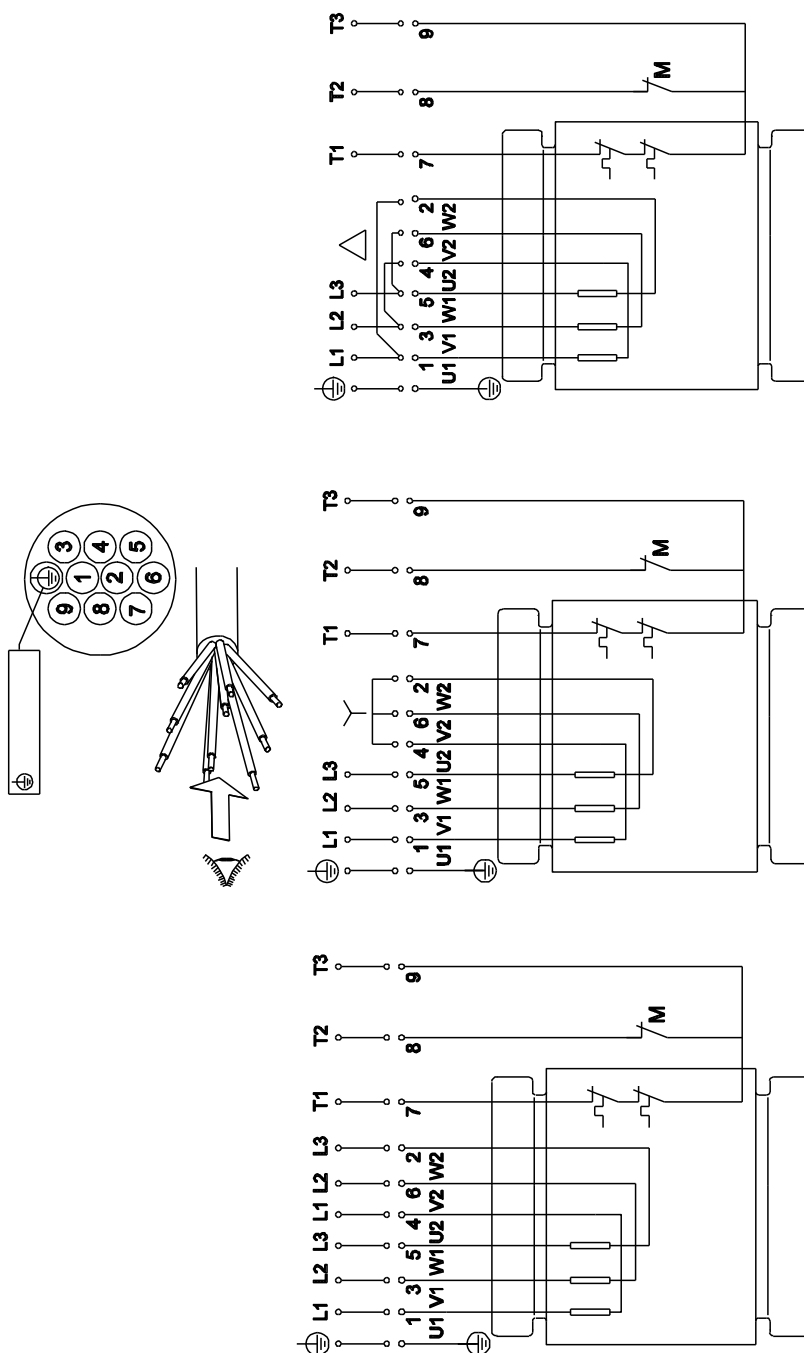
Uwaga! Wszystkie jednostki są podane w [mm] jeżeli nie zaznaczono inaczej.
Oświadczenie: Rysunki uproszczone nie pokazują wszystkich szczegółów.

Projekt: Pompownia Gizewo 103.8 wer. 80 mm

Klient:
 Numer klienta:
 Kontakt:

Numer referencyjny:

98626041 SLV.80.80.60.2.51D.C 50 Hz



Uwaga! Wszystkie wymiary są w [mm] jeżeli nie zostały podane inne jednostki.