

Trasa przejazdu Kobbena od nabrzeża portowego do niecki w Muzeum:

Nadbrzeże portowe – żelbetowa podbudowa – dz. nr 3129 – właściciel: SP

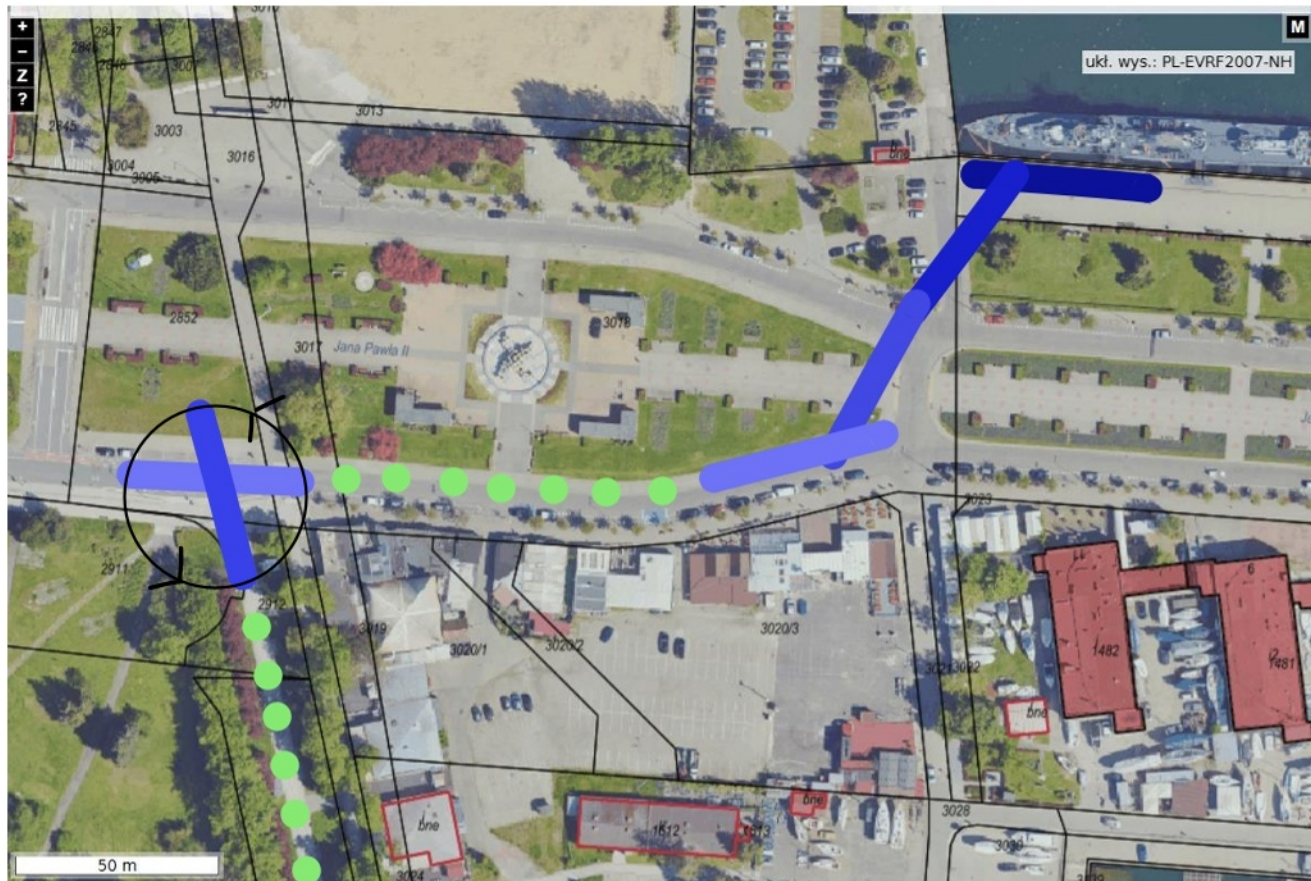
Droga dojazdowa i al. Jana Pawła II – jezdnia asfaltowa – dz. nr 3018, 3017, 3016 – właściciel: Gmina Gdynia

Deptak – płyty chodnikowe – dz. nr 2915 – właściciel: Gmina Gdynia

Bulwar Nadmorski – płyty chodnikowe – dz. nr 364, 371 – właściciel: Gmina Gdynia

Długość łączna trasy chodnikowej = 354 mb

Działki, na które należy uzyskać zgodę Miasta – nr 2915 i 364





miejsce lokalizacji okrętu na terenie Muzeum



sylwetka okrętu podwodnego typu Kobben
(trasa przejazdu - różne odcienie niebieskiego)