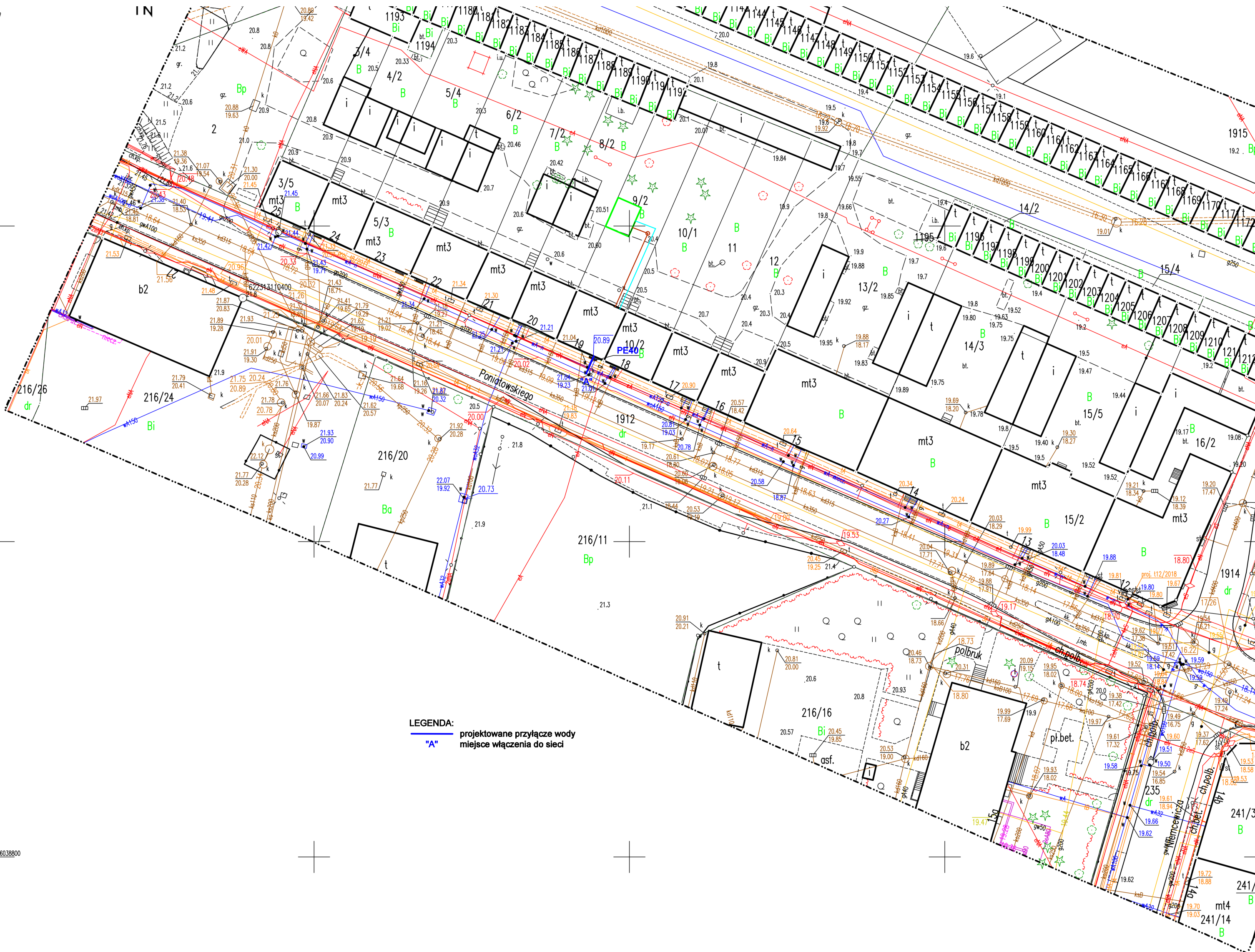


Mapę sporządzono bez ustalenia słuszności upamiętnionych w księgach wieczystych. Nie wyklucza się istnienia w terenie innych nie wykazanych na niniejszej mapie urządzeń podziemnych, które nie były zgłoszone do inwentaryzacji.

Sporządził:
GEODETA UPRAWNIONY
mgr inż. Jacek Rudnicki
Nr upr. 20581

LEGENDA: Elementy niestanowiące treści mapy zasadniczej

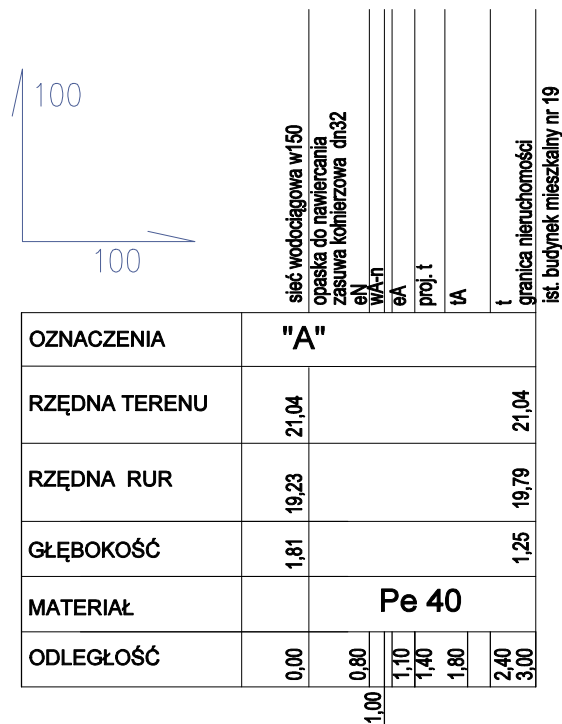
- drzewa owocowe
- piaskownica
- trzepak
- żywopłot
- huśtawka



LEGENDA:
"A" projektowane przyłącze wody
miejsce włączenia do sieci

UWAGA: PRZED ROZPOCZĘCIEM ROBÓT BUDOWLANYCH WYKONAWCA JEST ZOBOWIĄZANY DO DOKŁADNEGO ZAPOZNANIA SIĘ ZE WSZYSTKIMI CZĘŚCIAMI PROJEKTU. WSZYSTKIE PODANE W NINIEJSZYM PROJEKcie WYMIARY NALEŻY SPRAWDZIĆ W NATURZE

| | | | |
|--|--|--|--------|
| INWESTOR | | | |
| Miało Słupsk reprezentowane przez Przedsiębiorstwo Gospodarki Mieszkaniowej Spółka z o.o. ul. Tuwima 4 76-200 Słupsk | | | |
| JEDNOSTKA PROJEKTUJĄCA | | POWERSUN Sp. z o.o. ul. Diamentowa 2 20-447 Lublin | |
| NAZWA PROJEKTU PRZYŁĄCZE WODOCIĄGOWE na potrzeby grupowego węzła ciepłowniczego zasilającego budynki przy ul. Poniatowskiego od nr 16 do 24 | | | |
| STADIUM PROJEKTU PROJEKT BUDOWLANY I WYKONAWCZY | | | |
| BRANŻA | | SANITARNA | |
| OBIEKT Przyłącze wodociągowe ul. Poniatowskiego 76-200 Słupsk dz. 9/2, 1912, obręb 6 | | | |
| TEMAT RYSUNKU ZAGOSPODAROWANIE TERENU | | | |
| ZESPÓŁ PROJEKTOWY | | | |
| FUNKCJA | TYTUŁ ZAWODOWY IMIĘ I NAZWISKO | NR UPRAWNIENI | PODPIS |
| PROJEKTANT | mgr inż. Łukasz Wilkowiak | LUB/0277/PWOS/12 | |
| SPECJALNOŚĆ PROJEKTANTA | Do projektowania i kierowania robotami budowlanymi bez ograniczeń w specjalności instalacyjnej w zakresie sieci, instalacji i urządzeń ciepłych, wentylacyjnych, gazowych, wodociągowych i komunalnych | | |
| SPRAWDZAJĄCY | mgr inż. Tomasz Wójtowicz | LUB/0001/PWOS/11 | |
| SPECJALNOŚĆ PROJEKTANTA | Do projektowania i kierowania robotami budowlanymi bez ograniczeń w specjalności instalacyjnej w zakresie sieci, instalacji i urządzeń ciepłych, wentylacyjnych, gazowych, wodociągowych i komunalnych | | |
| DATA | NR RYSUNKU | REWIZJA | SKALA |
| 11.2020 | ZT | A | 1:500 |



- 1- istniejąca sieć wodociągowa w150
- 2- opaska do nawiercania 150/32
- 3- zasuwa kołnierzysta dn32
- 4- skrzynka uliczna
- 5- wodomierz skrzydełkowy dn20
- 6- zawór kulowy dn25
- 7- zawór antyskażeniowy dn32

INWESTOR
Miasto Słupsk
reprezentowane przez
Przedsiębiorstwo Gospodarki Mieszkaniowej
Spółka z o.o.
Ul. Tuwima 4, 76-200 Słupsk

| | |
|-----------------------------------|---|
| JEDNOSTKA PROJEKTUJĄCA | POWERSUN Sp. z o.o. ul. Diamentowa 2 20-447 Lublin |
|-----------------------------------|---|

NAZWA PROJEKTU
PRZYŁĄCZE WODOCIĄGOWE
na potrzeby grupowego węzła ciepłowniczego zasilającego
budynki przy ul. Poniatowskiego od nr 16 do nr 24

STADIUM PROJEKTU PROJEKT WYKONAWCZY

BRANŽA **SANITARNA**

OBIEKT **Przyłęcz wodociągowe**
ul. Piłsudskiego
76-200 Słupsk
dz. 9/2, 1912, obręb 6

TEMAT RYSUNKU
przylacze wody - profil

ZESPÓŁ PROJEKTOWY

| | | | |
|---------------------------------------|---|----------------------|---------------|
| FUNKCJA | TYTUŁ ZAWODOWY IMIĘ I NAZWISKO | NR UPRAWNIENI | PODPIS |
| PROJEKTANT | mgr inż. Łukasz Wilkowiicz | LUB/0277/PWOS/12 | |
| SPECJALNOŚĆ PROJEKTANTA | Do projektowania i kierowania robotami budowlanymi bez ograniczeń w specjalności instalacyjnej w zakresie sieci, instalacji i urządzeń cieplnych, wentylacyjnych, gazowych, wodociągowych i kanalizacyjnych | | |
| SPRAWDZAJĄCY | | | |
| SPECJALNOŚĆ SPRAWDZAJĄCEGO | | | |
| OPRACOWUJĄCY | | - | |
| SPECJALNOŚĆ OPRACOWUJĄCEGO | | | |

| | | | |
|---------|------------|---------|-------|
| DATA | NR RYSUNKU | REWIZJA | SKALA |
| 11.2020 | S2 | A | 1:100 |