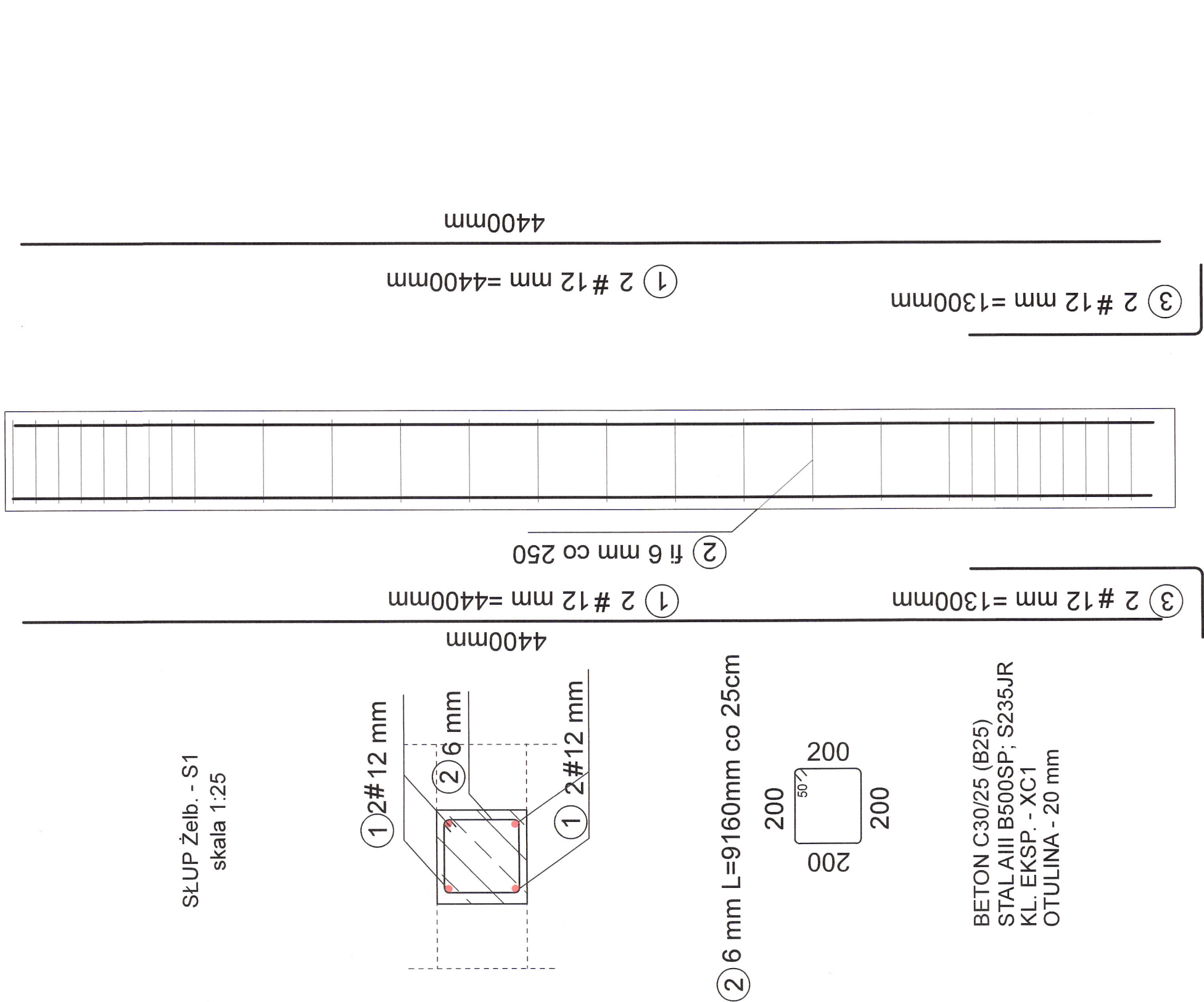
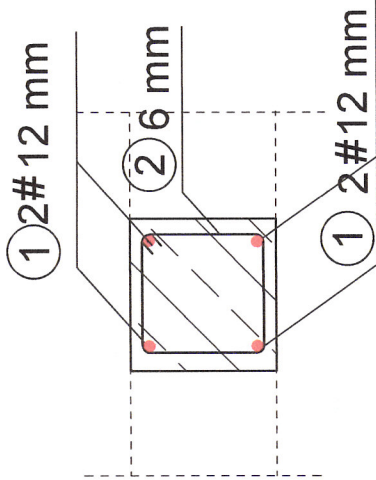


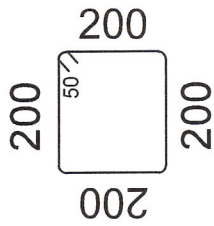
Przekrój 1-1 przez słup (rdzeń) S1 25x25 cm



SŁUP Żelb. - S1
skala 1:25

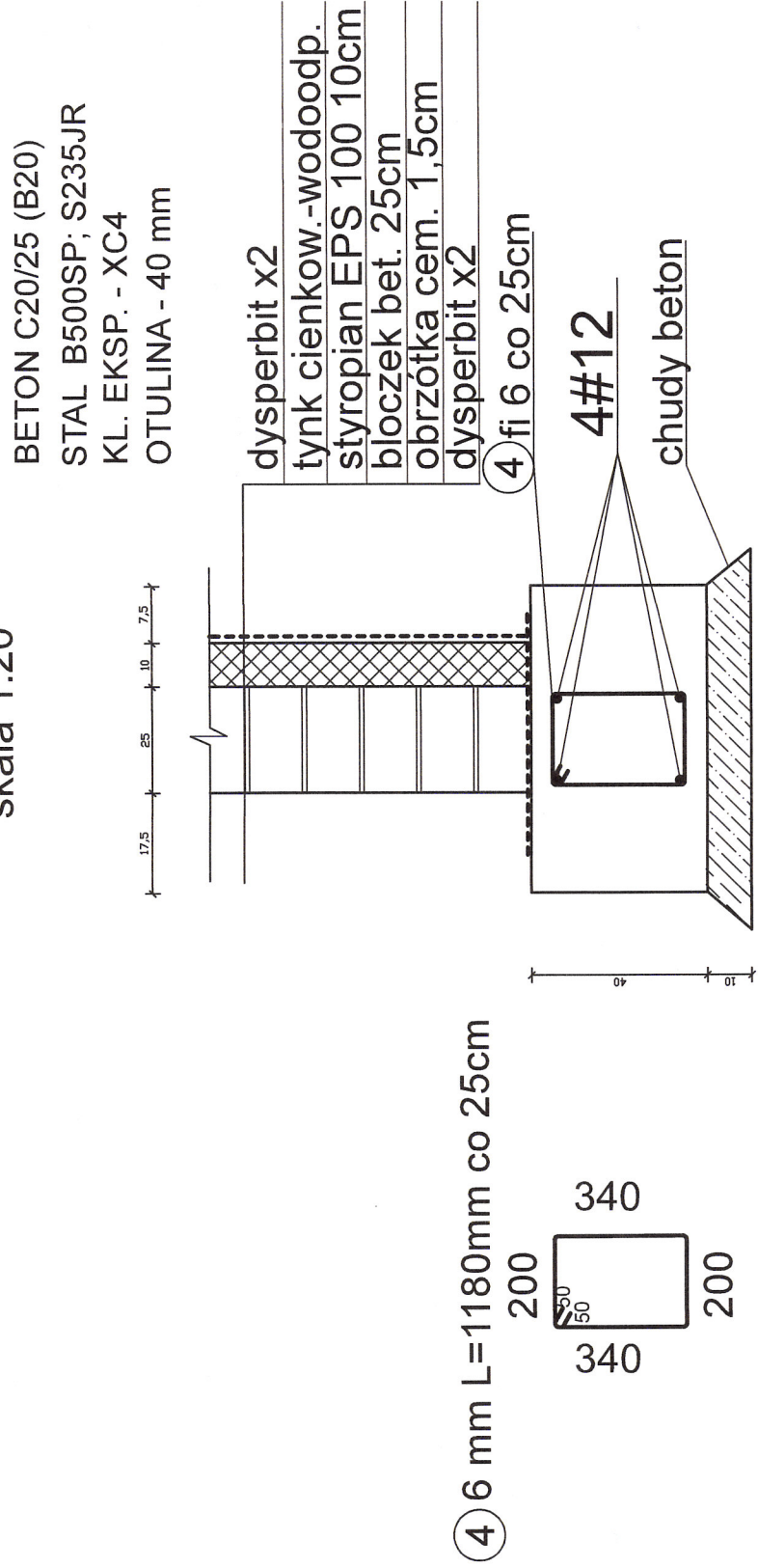


2 6 mm L=9160mm co 25cm

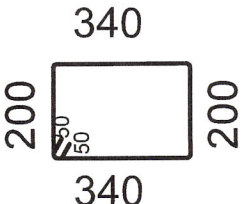


BETON C30/25 (B25)
STAL AIII B500SP; S235JR
KL. EKSP. - XC1
OTULINA - 20 mm

Przekrój 1-1 przez ławę fund. F1 60x40 cm
skala 1:20

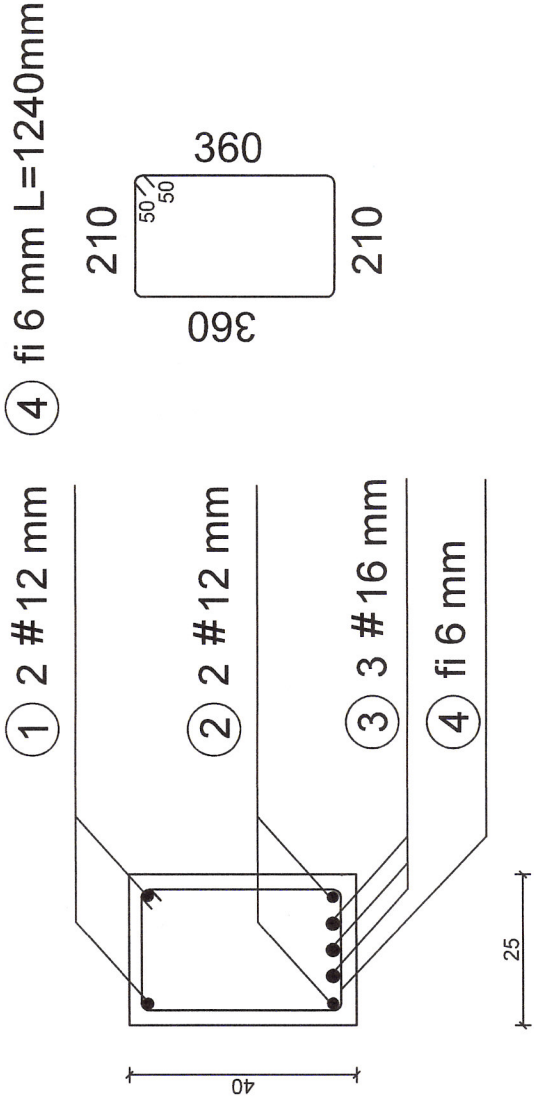


4 6 mm L=1180mm co 25cm

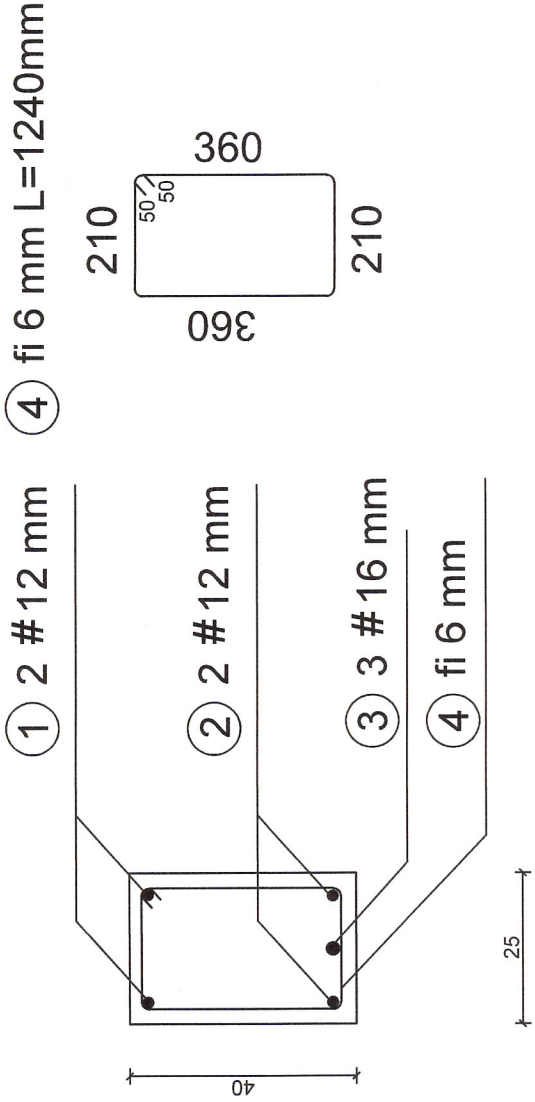


Przekroje podciagi

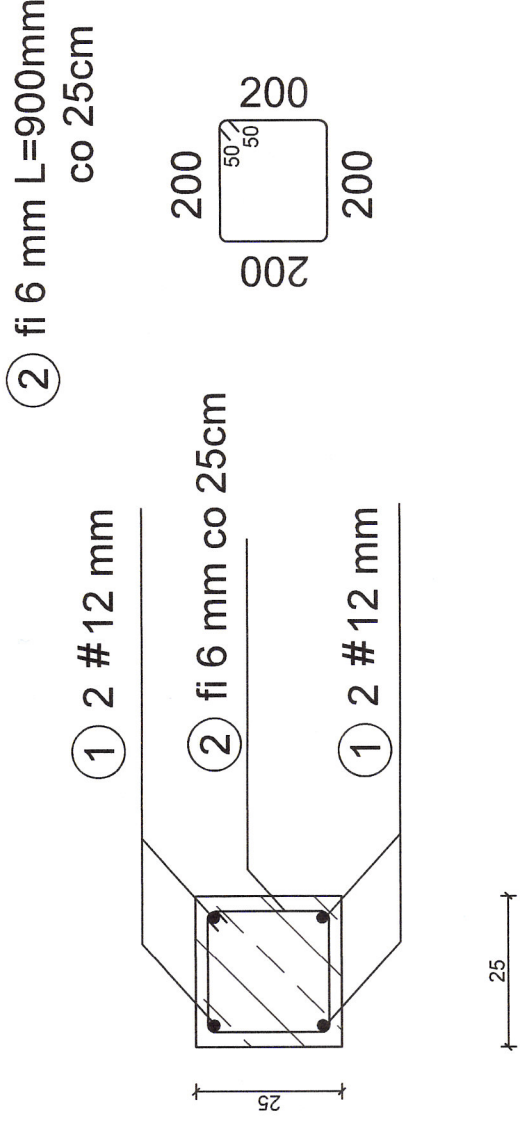
PODCIAG - P1 skala 1:20



PODCIAG - P2 skala 1:20



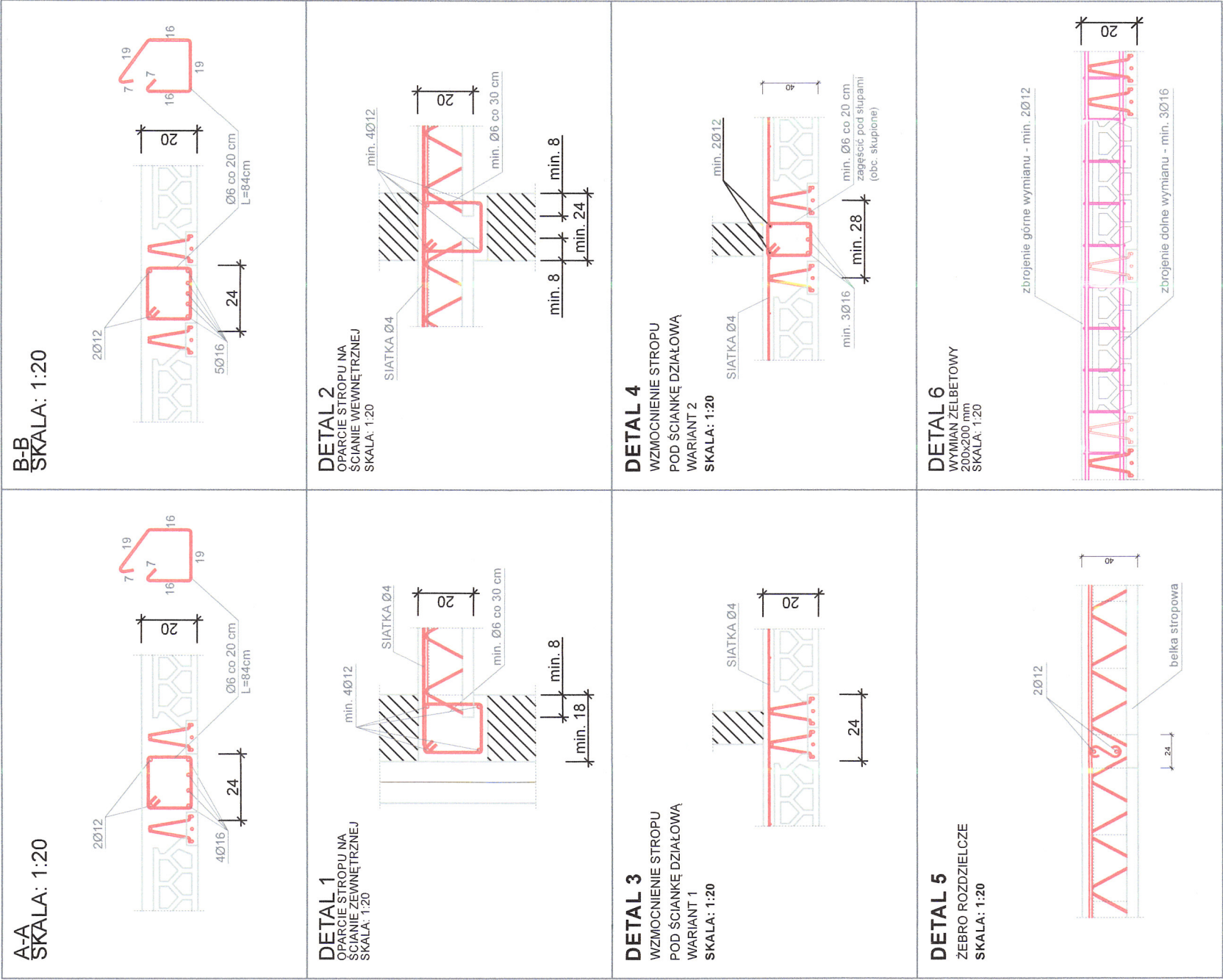
WIENIEC - W1 skala 1:20



BETON C30/25 (B25)
KL. EKSP. - XC1
OTULINA - 20 mm
PŁYTA GR. 25 cm

Przekroje stropu gęstożębrowego

DETALE skala 1:25



Firma "Pasja"		Firma "Pasja" mgr inż. Rafał Nagórka ul. Dworcowa 58, 97-200 Tomaszów Maz. tel. 601 502 502	
PROJEKT		PROJEKT TECHNICZNY - WYKONAWCZY	
INWESTOR		BUDOWA BUDYNKU KLUBOWEGO LKS RÓŻYCA WRAZ Z NIEZBEDNĄ INFRASTRUKTURĄ TECHNICZNĄ	
ADRES KWASTYCU		GMINA KOLUSZKI, UL. 11 LISTOPADA 65, 95-040 KOLUSZKI	
TYTUŁ WYKONU		RÓŻYCA, UL. PIOTRKOWSKA 13, DZIAŁKA NR 160, OBRĘB 0012 - RÓŻYCA	
MIE. NAZWA I TYT. ZAWÓD, ZAKR. UPRAW.		KONSTRUKCJE: detale	
OSOBY PROJEKTANT KONSTRUKCJE		MR. PRACOWNIK	
mgr inż. Rafał Nagórka		L007/2690/PWOK/15	
mgr inż. Małgorzata Chmielewska		L007/2844/PBOK/16	
mgr inż. Małgorzata Chmielewska		08.03.2022	
TESTY I PROJEKTANT KONSTRUKCJE		MR. PYS.	