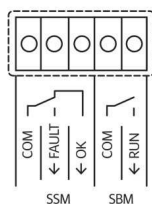
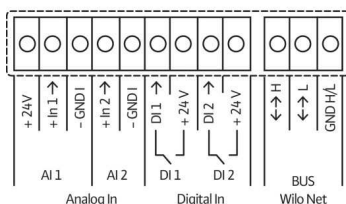
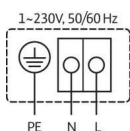
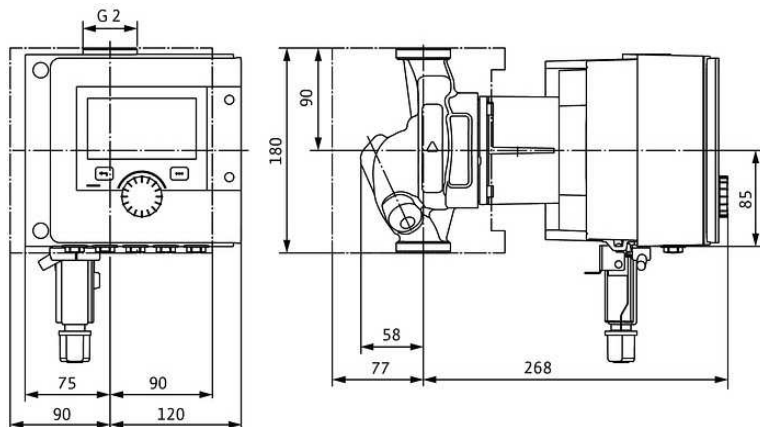
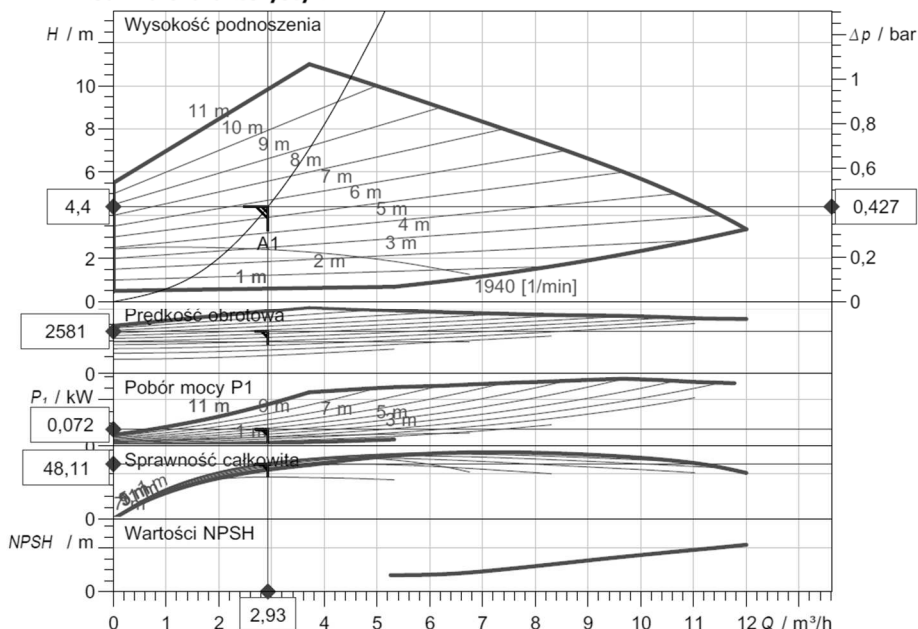


ZAŁĄCZNIK CO5

Pompa P OSZ6

Rodzina charakterystyki



Wprowadzenie danych eksploatacyjnych

Wydajność	2,93 m³/h
Wysokość podnoszenia	4,40 m
Medium	Woda 100 %
Temperatura przetwarzanej cieczy	50,00 °C
Gęstość	988,10 kg/m³
Lepkość kinematyczna	0,55 mm²/s

Dane hydrauliczne (punkt pracy)

Wydajność	2,93 m³/h
Wysokość podnoszenia	4,40 m
Pobór mocy P1	0,07 kW

Dane o produkcie

Rodzaj pracy	dp-v
Maksymalne ciśnienie robocze	16 bar
Temperatura przetwarzanej cieczy	-10 °C ... + 110 °C
Max. temp otoczenia	40 °C

Dane silnika

Konstrukcja silnika	Silnik EC
---------------------	-----------

Współczynnik sprawności energetycznej (EEI) ≤ 0,19	
Przyłącze sieciowe	1~ 230 V / 50 Hz
Dopuszczalna tolerancja napięcia	+ -10 %
Max. prędkość obrotowa	4350
Pobór mocy P1 (maks.)	0,3 kW
Pobór prądu	1,28 A
Stopień ochrony	IPX4D
Klasa izolacji	F

Emitted interference	EN 61800-3;2004+A1;20
Interference resistance	EN 61800-3;2004+A1;20
Łącznik przewodu	

Wymiary przyłącza

Przyłącze po stronie ssawnej	G 2, PN 16
Przyłącze po stronie tłocznej	G 2, PN 16
Długość zabudowy pompy	180 mm

Materiały

Korpus pompy	EN-GJL-200
Wirnik	PPS-GF40
Wał	1.4122, z powłoką DLC
Materiał łożysk	Węgiel spiekany, impr. antym.

Masa netto ok.	7,5 kg
----------------	--------