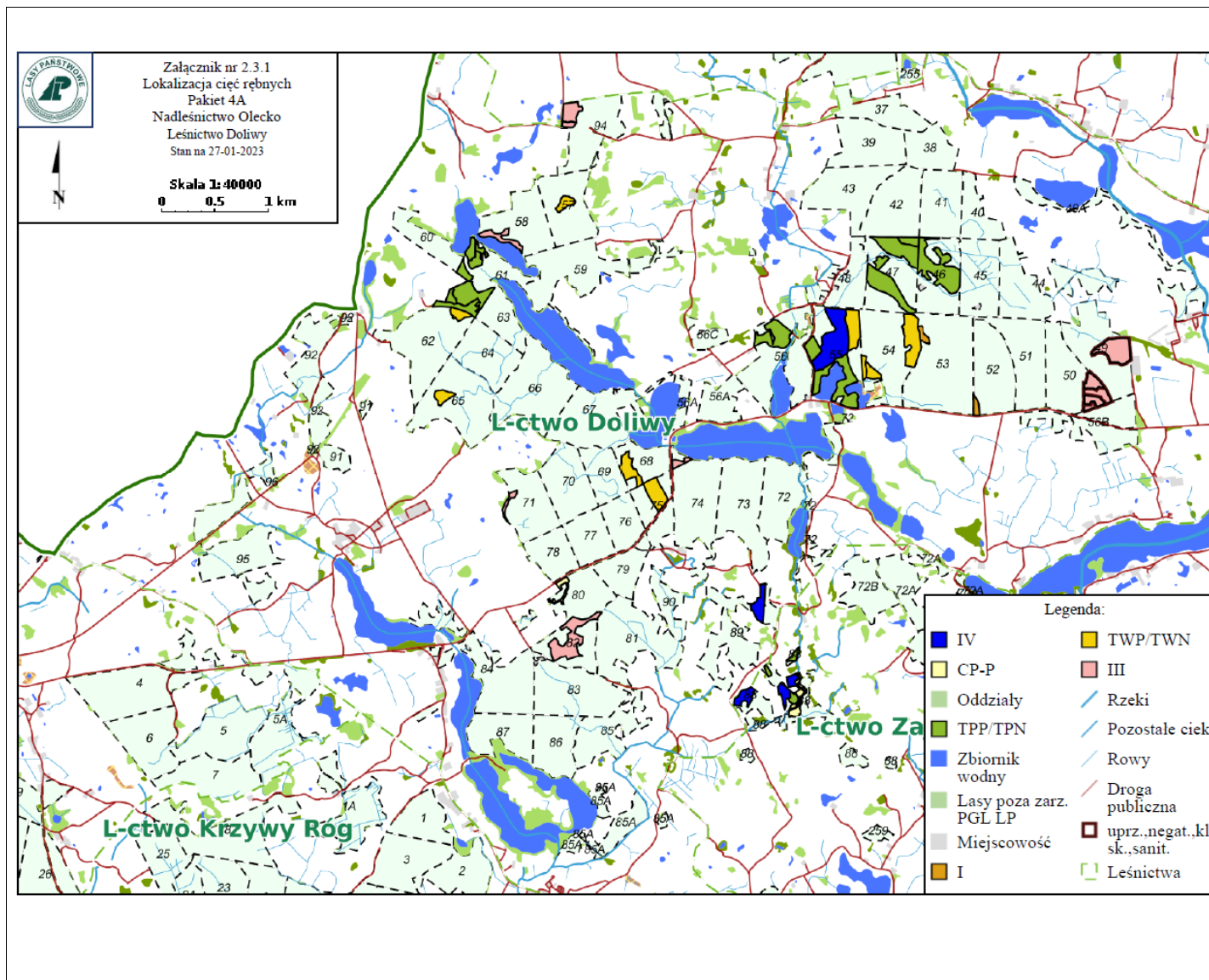


Charakterystyka leśnictwa w zakresie pozyskania drewna

Leśnictwo: 01.Doliwy

Udział (m3) drewna iglastego [%]	77	%
Udział (m3) drewna optymalnego do pozyskania w technologii maszynowej [%]	34	%
Udział (m3) rębni pierwszych w cięciach rębnych ogółem [%]	21	%
Udział (m3) drewna pozyskiwanego z pozycji ze współczynnikiem > 1 [%]	6,92	%
Udział (m3) drewna zerwanego ze współczynnikiem > 1 [%]	3	%
Udział (m3) drewna kłodowanego (WK) iglastego w drewnie W iglastym [%]	9	%
Udział (m3) S2 krótkiego (poniżej 1,5 mb) w S2 [%]	4	%



Charakterystyka leśnictwa w zakresie pozyskania drewna

Leśnictwo: 13.Kowalki

Udział (m3) drewna iglastego [%]	66	%
Udział (m3) drewna optymalnego do pozyskania w technologii maszynowej [%]	26	%
Udział (m3) rębni pierwszych w cięciach rębnych ogółem [%]	18	%
Udział (m3) drewna pozyskiwanego z pozycji ze współczynnikiem > 1 [%]	12,73	%
Udział (m3) drewna zerwanego ze współczynnikiem > 1 [%]	27	%
Udział (m3) drewna kładowanego (WK) iglastego w drewnie W iglastym [%]	6	%
Udział (m3) S2 krótkiego (poniżej 1,5 mb) w S2 [%]	5	%

