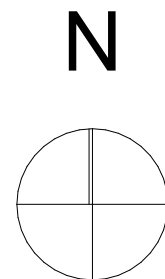


## LEGENDA

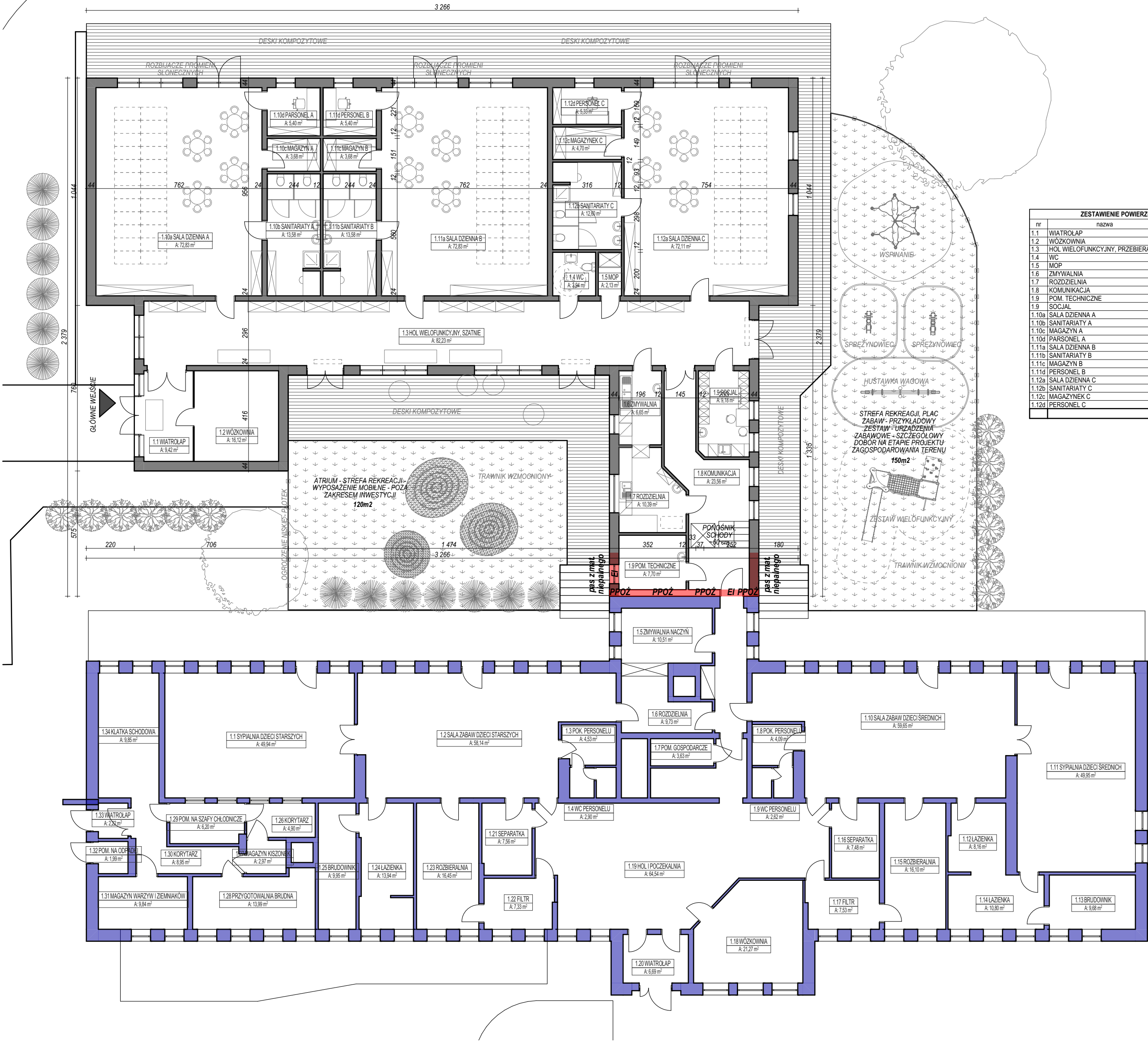
- granica terenu objętego opracowaniem
- istniejący budynek poddany rozbudowie
- planowana rozbudowa
- planowana linia zadarszenia
- planowane gł. wejście do budynku / wjazd na działkę
- planowane ogrodzenie placu zabaw
- planowana liczba kondygnacji budynku
- nawierzchnie biologicznie czynne istniejące / planowane - wzmocnione trawniki pod strefy zabaw
- nawierzchnie nieprzepuszczalne istniejące
- planowane nawierzchnie utwardzone kostka bet. / geokrata o pow. wolnej powyżej 50%
- planowane nawierzchnie z desek kompozytowych
- planowana wiatra śmietnikowa - rozbudowa istniejącego miejsca gromadzenia odpadów
- planowane miejsce postojowe
- drzewo przewidziane do wycinki
- proponowane drzewo - lokalizacja ewentualnych nasadzeń zastępczych
- planowane krzewy ozdobne / trawy ozdobne
- planowana łąka kwietna z domkami dla owadów

**BILANS - SZACUNEK:**  
pow. dz. 4304m<sup>2</sup>  
pow. zabudowy cz. rozbudowanej (nowej): 533,38m<sup>2</sup>  
pow. zabudowy cz. istniejącej: 699m<sup>2</sup>  
pow. zabudowy łącznie: 1232m<sup>2</sup>  
maks. pow. zabudowy wg MPZP: 30% pow. działki = 1291,2m<sup>2</sup> -  
spełniono  
pow. biol. czynna zliczana w 100%: 2000,4 m<sup>2</sup>  
pow. biol. czynna zliczana w 50% (geokrata): 330,2 m<sup>2</sup>  
pow. biol. czynna łącznie: 2165,5 m<sup>2</sup>  
min. pow. biol. czynna wg MPZP: 50% pow. działki = 2152 m<sup>2</sup> -  
spełniono  
przewidziana liczba miejsc postojowych: 5 = 1 m.p. / 100 m<sup>2</sup> pow.  
użytkowej - przyjęto

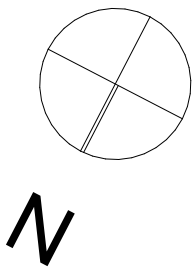


## KONCEPCJA ROZBUDOWY ŻŁOBKA NR 1 PRZY UL. GEN. WŁ. ANDERSA 4 W SŁUPSKU

ZAMAWIAJĄCY: <b>Miasto Słupsk (ZIM w Słupsku)</b> ul. Pl. Zwycięstwa 3, 76-200 Słupsk		TREŚĆ RYSUNKU: <b>Plan sytuacyjny</b>		
ADRES: <b>dz. 277 obr. 10 Słupsk</b> ul. gen. Wł. Andersa 4, 76-200 Słupsk	OPRACOWANIE: <b>mgr inż. arch. Jakub Pulikowski</b> upr. 154/POOKK/V/2020 w spec. architektonicznej	BRANŻA: Architektura	SKALA: 1:500	ETAP PROJ.: KONCEPCJA
		DATA: 04.2024	NR RYSUNKU: <b>A1</b>	



ZESTAWIENIE POWIERZCHNI		
nr	nazwa	pow [m2]
1.1	WIATROLAP	9.42
1.2	WOZKOWNIA	16.12
1.3	HOL WIELOFUNKCYJNY, PRZEBIERANIE	82.23
1.4	WC	3.94
1.5	MOP	2.13
1.6	ZMYWALNIA	6.65
1.7	ROZDZIELNIA	10.39
1.8	KOMUNIKACJA	23.56
1.9	POM. TECHNICZNE	7.70
1.9	SOCJAL	9.18
1.10a	SALA DZIENNA A	72.83
1.10b	SANITARIATY A	13.58
1.10c	MAGAZYN A	3.68
1.10d	PARSONEL A	5.40
1.11a	SALA DZIENNA B	72.83
1.11b	SANITARIATY B	13.58
1.11c	MAGAZYN B	3.68
1.11d	PERSONEL B	5.40
1.12a	SALA DZIENNA C	72.11
1.12b	SANITARIATY C	12.60
1.12c	MAGAZYN C	4.70
1.12d	PERSONEL C	5.33
		<b>457.04 m²</b>



KONCEPCJA ROZBUDOWY ŻŁOBKA  
NR 1 PRZY UL. GEN. WŁ. ANDERSA 4  
W SŁUPSKU

ZAMAWIAJĄCY:	Miasto Słupsk (ZIM w Słupsku) ul. Pl. Zwycięstwa 3, 76-200 Słupsk		TREŚĆ RYSUNKU:		
ADRES:	dz. 277 obr. 10 Słupsk ul. gen. Wł. Andersa 4, 76-200 Słupsk		Rzut		
OPRACOWANIE:	mgr inż. arch. Jakub Pulikowski upr. 154/POOKK/V/2020 w spec. architektonicznej		BRANŻA:	SKALA:	ETAP PROJ.:
Architektura			1:150	KONCEPCJA	
DATA:			NR RYSUNKU:		
04.2024			A2		





ELEWACJA FRONTOWA CZĘŚCI ROZBUDOWANEJ (PÓŁNOCNO - WSCHODNIA)



ELEWACJA POŁUDNIOWO - WSCHODNIA

#### LEGENDA

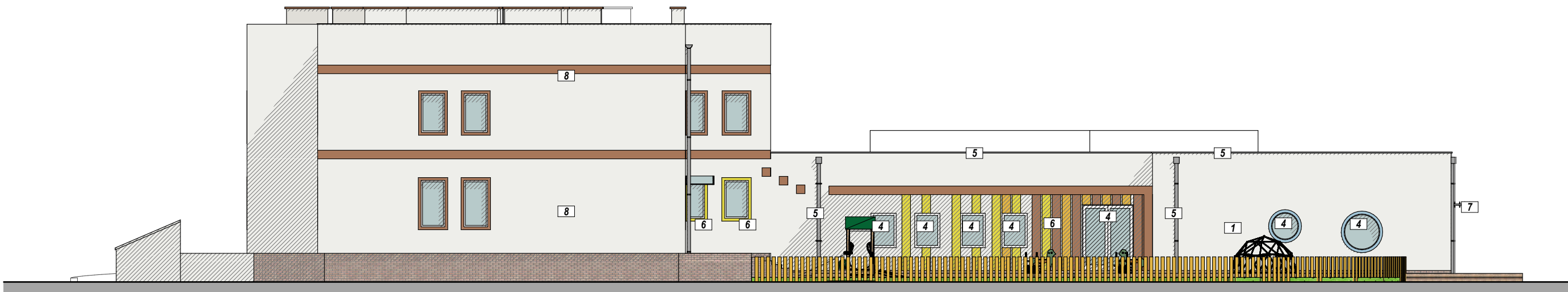
1. tynk cienkowarstwowy silikonowy barwiony w masie na kolor podstawowy - ciepły odcień np. RAL9001 / RAL1013 lub odpowiednik z innego wzornika;
2. cokół z płytek licowych - kolor dopasowany do istniejących cokołów;
3. panele (żaluzje) drewniane lub metalowe w układzie wertykalnym - kolor podstawowy i akcent - jak dla elewacji;
4. stolarka okienna i drzwiowa - aluminiowa, kolor biały, parapety z blachy powlekanej w kolorze jasnoszarym;
5. opierzenia i orynnowanie z blachy powlekanej w kolorze jasnoszarym;
6. akcenty kolorystyczne - malowanie elewacji / kolor paneli z pkt.3;
7. żaluzje nad oknami rozpraszające światło (ochrona przed przegrzewaniem);
8. istniejący budynek - elewacje do odświeżenia - podziały zgodnie ze stanem istniejącym, kolorystyka ujednolicona z częścią nową - kolor podstawowy + akcenty RAL 1011 za wyjątkiem obramowań okien do sal zabaw na parterze w których zastosować dodatkowo RAL 1004 i RAL 1016 lub odpowiedniki

AKCENTY - PROPONOWANE KOLORY  
(każdorazowo - lub odpowiednik z innego wzornika)

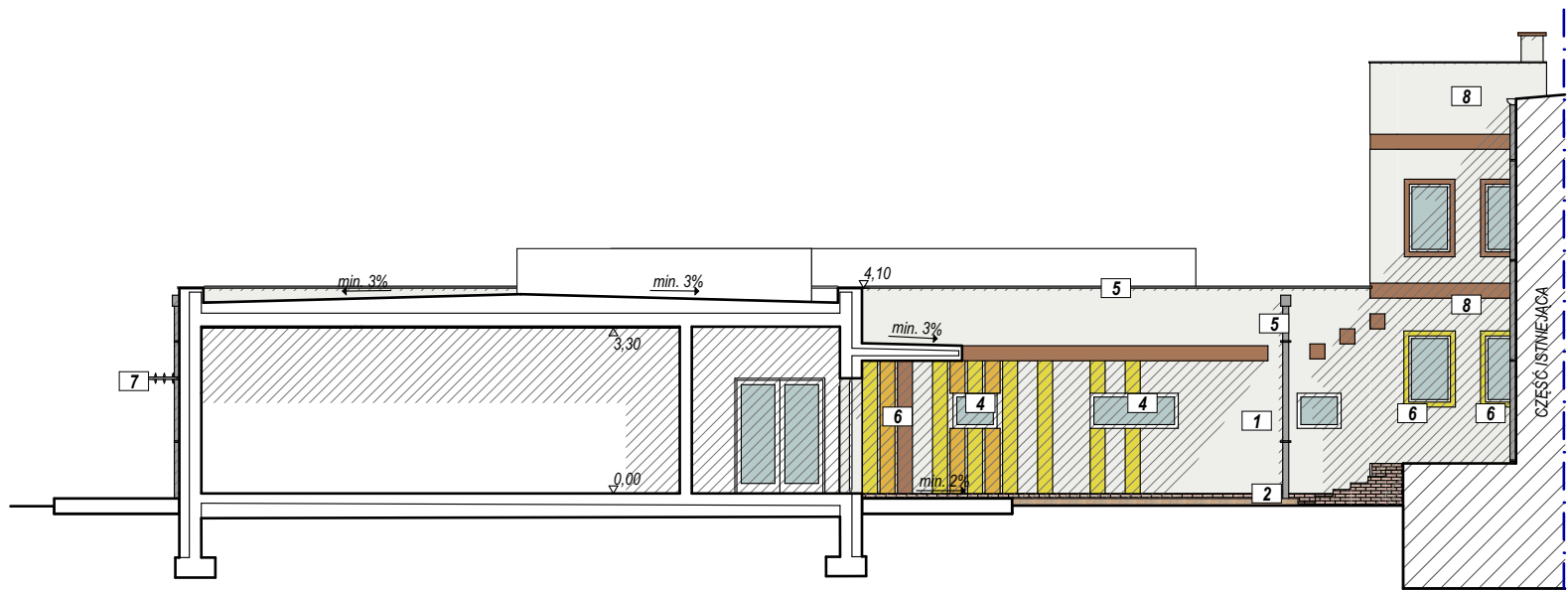
- |  |          |
|--|----------|
|  | RAL 5024 |
|  | RAL 5019 |
|  | RAL 6019 |
|  | RAL 6010 |
|  | RAL 1011 |
|  | RAL 1004 |
|  | RAL 1016 |

#### KONCEPCJA ROZBUDOWY ŻŁOBKA NR 1 PRZY UL. GEN. WŁ. ANDERSA 4 W SŁUPSKU

ZAMAWIAJĄCY:	Miasto Słupsk (ZIM w Słupsku) ul. Pl. Zwycięstwa 3, 76-200 Słupsk		TREŚĆ RYSUNKU:	
ADRES:	dz. 277 obr. 10 Słupsk ul. gen. Wł. Andersa 4, 76-200 Słupsk		Elewacje cz.1	
OPRACOWANIE:	mgr inż. arch. Jakub Pulikowski upr. 154/POOKK/V/2020 w spec. architektonicznej		BRANŻA:	SKALA:
			Architektura	1:150
			DATA:	NR RYSUNKU:
			04.2024	A3
			KONCEPCJA	



ELEWACJA POŁUDNIOWO - ZACHODNIA



PRZEKRÓJ, ELEWACJA PÓŁNOCNO - WSCHODNIA

LEGENDA

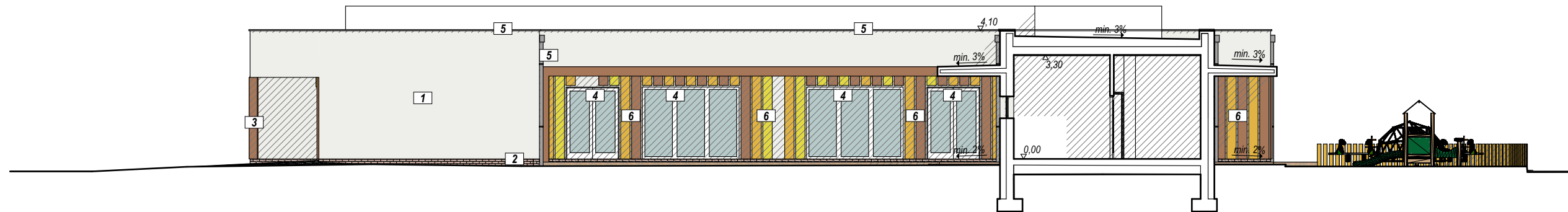
1. tynk cienkowarstwowy silikonowy barwiony w masie na kolor podstawowy - ciepły odcień np. RAL9001 / RAL1013 lub odpowiednik z innego wzornika;  
2. cokół z płytek licowych - kolor dopasowany do istniejących cokołów;  
3. panele (żaluzje) drewniane lub metalowe w układzie wertykalnym - kolor podstawowy i akcent - jak dla elewacji;  
4. stolarka okienna i drzwiowa - aluminiowa, kolor biały, parapety z blachy powlekanej w kolorze jasnoszarym;  
5. opierzenia i orynnowanie z blachy powlekanej w kolorze jasnoszarym;  
6. akcenty kolorystyczne - malowanie elewacji / kolor paneli z pkt.3;  
7. żaluzje nad oknami rozpraszające światło (ochrona przed przegrzewaniem);  
8. istniejący budynek - elewacje do odświeżenia - podziały zgodnie ze stanem istniejącym, kolorystyka ujednoliconą z częścią nową - kolor podstawowy + akcenty RAL 1011 za wyjątkiem obramowań okien do sal zabaw na parterze w których zastosować dodatkowo RAL 1004 i RAL 1016 lub odpowiedniki

AKCENTY - PROPONOWANE KOLORY  
(każdorazowo - lub odpowiednik z innego wzornika)

- RAL 5024  
 RAL 5019  
 RAL 6019  
 RAL 6010  
 RAL 1011  
 RAL 1004  
 RAL 1016

KONCEPCJA ROZBUDOWY ŻŁOBKA  
NR 1 PRZY UL. GEN. WŁ. ANDERSA 4  
W SŁUPSKU

ZAMAWIAJĄCY: <b>Miasto Słupsk (ZIM w Słupsku)</b> ul. Pl. Zwycięstwa 3, 76-200 Słupsk		TREŚĆ RYSUNKU: <b>Elewacje, przekroje cz.2</b>		
ADRES: <b>dz. 277 obr. 10 Słupsk</b> ul. gen. Wł. Andersa 4, 76-200 Słupsk	OPRACOWANIE: <b>mgr inż. arch. Jakub Pulikowski</b> upr. 154/POOKK/V/2020 w spec. architektonicznej	BRANŻA: Architektura	SKALA: 1:150	ETAP PROJ.: KONCEPCJA
		DATA: 04.2024	NR RYSUNKU: <b>A4</b>	



PRZEKRÓJ, ELEWACJA PÓŁNOCNO - ZACHODNIA



ELEWACJA POŁUDNIOWO - WSCHODNIA

#### LEGENDA

1. tynk cienkowarstwowy silikonowy barwiony w masie na kolor podstawowy - ciepły odcień np. RAL9001 / RAL1013 lub odpowiednik z innego wzornika;
2. cokół z płytek licowych - kolor dopasowany do istniejących cokołów;
3. panele (żaluzje) drewniane lub metalowe w układzie wertykalnym - kolor podstawowy i akcent - jak dla elewacji;
4. stolarka okienna i drzwiowa - aluminiowa, kolor biały, parapety z blachy powlekanej w kolorze jasnoszarym;
5. opierzenia i orynnowanie z blachy powlekanej w kolorze jasnoszarym;
6. akcenty kolorystyczne - malowanie elewacji / kolor paneli z pkt.3;
7. żaluzje nad oknami rozpraszające światło (ochrona przed przegrzewaniem);
8. istniejący budynek - elewacje do odświeżenia - podziały zgodnie ze stanem istniejącym, kolorystyka ujednolicona z częścią nową - kolor podstawowy + akcenty RAL 1011 za wyjątkiem obramowań okien do sal zabaw na parterze w których zastosować dodatkowo RAL 1004 i RAL 1016 lub odpowiedniki

AKCENTY - PROPONOWANE KOLORY  
(każdorazowo - lub odpowiednik z innego wzornika)

- |  |          |
|--|----------|
|  | RAL 5024 |
|  | RAL 5019 |
|  | RAL 6019 |
|  | RAL 6010 |
|  | RAL 1011 |
|  | RAL 1004 |
|  | RAL 1016 |

#### KONCEPCJA ROZBUDOWY ŻŁOBKA NR 1 PRZY UL. GEN. WŁ. ANDERSA 4 W SŁUPSKU

ZAMAWIAJĄCY:	Miasto Słupsk (ZIM w Słupsku) ul. Pl. Zwycięstwa 3, 76-200 Słupsk			TREŚĆ RYSUNKU:	
ADRES:	dz. 277 obr. 10 Słupsk ul. gen. Wł. Andersa 4, 76-200 Słupsk			Elewacje, przekroje cz.3	
OPRACOWANIE:	mgr inż. arch. Jakub Pulikowski upr. 154/POOKK/V/2020 w spec. architektonicznej			BRANŻA:	Architektura
				SKALA:	1:150
				ETAP PROJ.:	KONCEPCJA
				DATA:	04.2024
				NR RYSUNKU:	A5