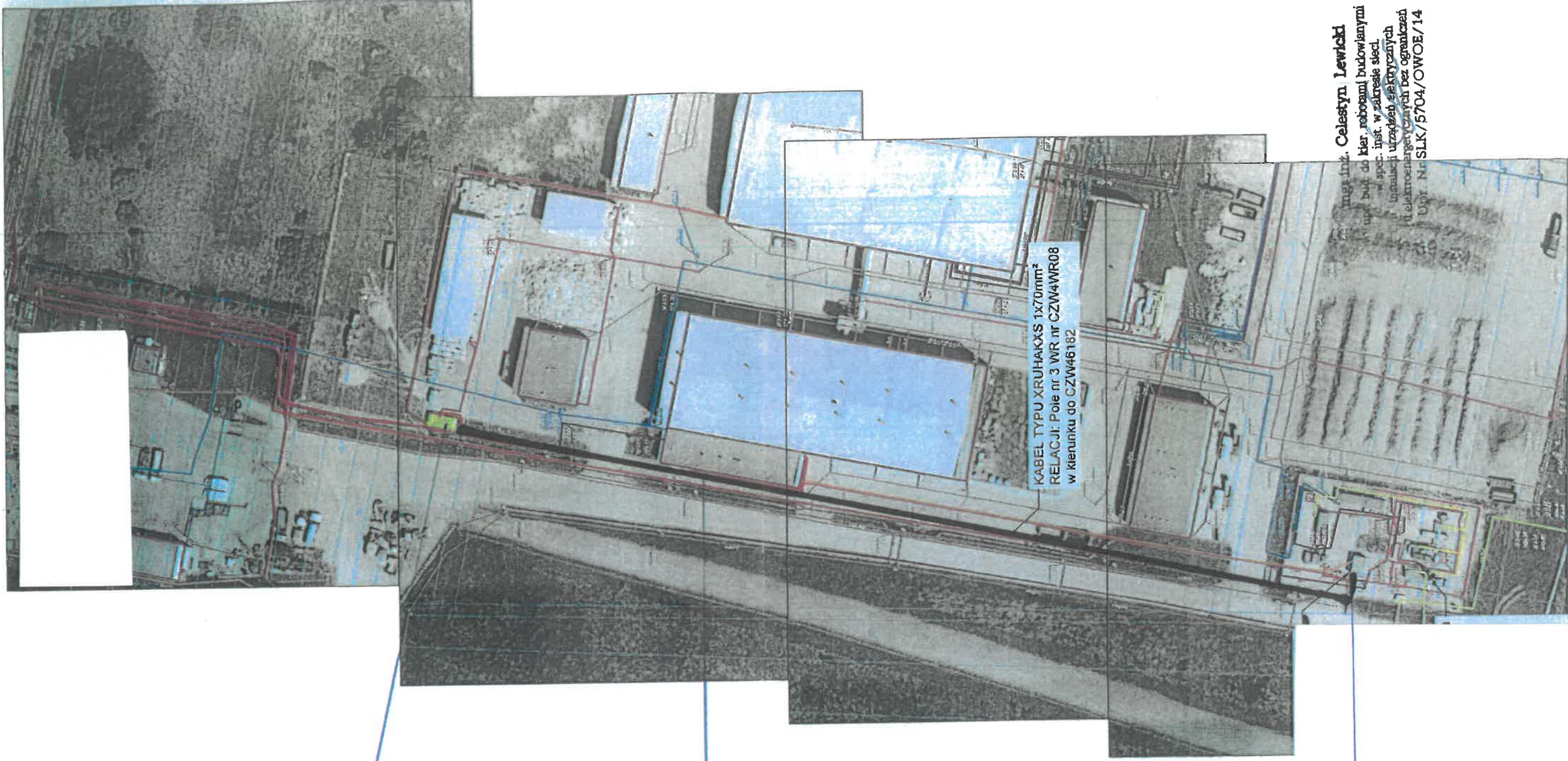


UPROSZCZONY SCHEMAT
LOKALIZACJI URZĄDZEŃ
NA POTRZEBY DYSTRYBUCJI
ENERGII ELEKTRYCZNEJ

Miejsce przyłączenia,
będące przedmiotem
wniosku CZW46185

Kabel będący przedmiotem
wniosku

Teren budowy



mgr inż. Celestyn Lewicki
upr. bud. do kier. robotami budowlanymi
w spec. inst. w zakresie sił.
instalacji urządzeń elektrycznych
i elektroenergetycznych bez ograniczeń
Dop. Nr SLK/5704/OWOE/14