

ZESTAWIENIE POMIESZCZEŃ - I PIĘTRO			
NR POM.	POMIESZCZENIE	POWIERZCHNIA [m2]	
1.1	KŁATKA SCHODOWA K-1	7.10	
1.2	KOMUNIKACJA	44.55	
1.3.1	POK. BIUROWY 2 OS.	6.49	
1.3.2	POK. BIUROWY 2 OS.	7.84	
1.3.3	POK. BIUROWY 2 OS.	7.80	
1.3.4	POK. BIUROWY 2 OS.	7.94	
1.3.5	POK. BIUROWY 4 OS.	14.02	
1.4	POK. BIUROWY 3 OS.	10.48	
1.5	POMIESZCZENIE PORZĄDKOWE	2.87	
1.6	POMIESZCZENIE SOCJALNE WYDAWNICZWA UL.	8.13	
1.7	SEKRETARIAT WYDAWNICZWA UL.	8.00	
1.8	POKOJ KIEROWNIKA WYDAWNICZWA UL.	9.75	
1.9	SALA EKSPOZYCYJNA 1	53.92	
1.10	SALA EKSPOZYCYJNA 2	23.79	
1.11	SALA KONFERENCYJNA A	50.82	
1.12	SALA KONFERENCYJNA B	28.56	
1.13	BIBLIOTEKA	28.11	
1.14	POKOJ KIEROWNIKA JEDNOSTKI	22.38	
1.15	POK. BIUROWY 8 OS.	27.79	
1.16	KOMUNIKACJA	14.16	
1.17	POK. BIUROWY 3 OS.	14.76	
1.18	WC NS	1.73	
1.19	WC DAMSKI + MĘSKI	1.73	
1.20	KŁATKA SCHODOWA K-3	10.55	
1.21	POK. BIUROWY 2 OS.	6.28	
1.22	ANKIERS KUCHENNY FUNDACJI	7.18	
1.23	KOMUNIKACJA	34.48	
1.24	WC MĘSKI	6.28	
1.25	WC DAMSKI	4.65	
1.26	WC NS	5.09	
1.27	KOMUNIKACJA	20.38	
1.28	KŁATKA SCHODOWA K-2	9.81	
G-1	KOMUNIKACJA	50.93	
	SUMA:	568.49	

URZĄD MIASTA ŁÓDZI
DEPARTAMENT OCHRONY PRAW
WYDZIAŁ INŻYNIERII I ARCHIT.
90-926 18-24 ul. Piotrkowska 110-1
tel. 42 625 88 40, 42 625 88 43

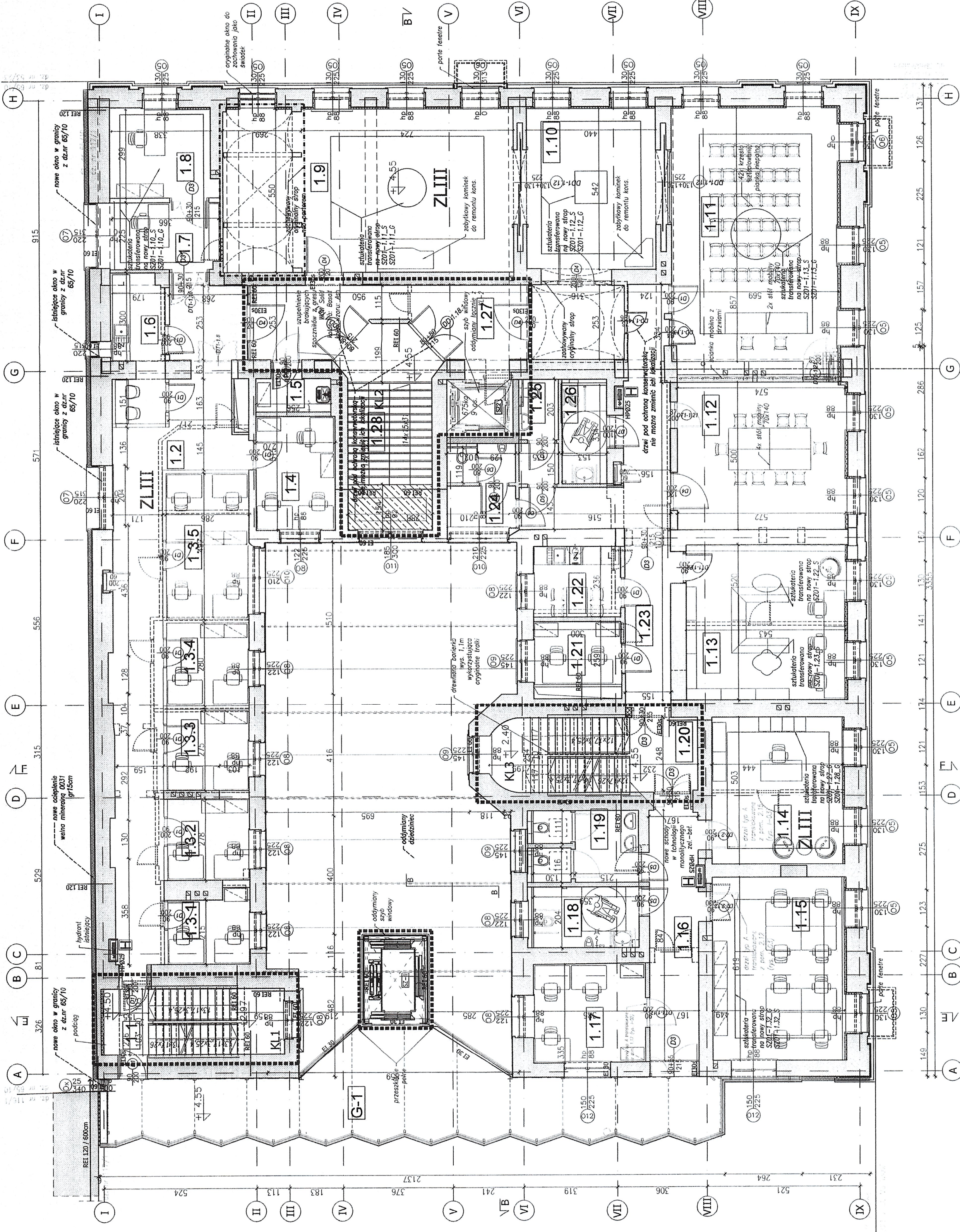
HISTORYCZNE ELEMENTY ODTWARZANE
NA WZÓR ZACHOWANYCH

WYBURZENIA, ROZBIÓRKI

LEM Studio Architektoniczne Sp. z o.o.
ul. Żelazna 35, 91-740 Łódź, tel. 42 625 88 40 / 42 625 88 43
NIP: 525-257-70-00, REGON: 140753070 / KRS: 0000311257
tel. +48 12 256 02 71 / biuro@lema.pl

Obiekt	Budynek Uniwersytetu Łódzkiego "MOTYL"			Nr projektu	23-01
Inwestor	Uniwersytet Łódzki ul. Narutowicza 68, Łódź			Data	09.2023
Lokalizacja	ul. Śienkiewicza 21, Łódź dz. nr ewid. 117/1, obręb 5-6				
Brzoza	ARCHITEKTURA			rewizja	-
Faza	Projekt architektoniczno-budowlany			nr upr. arch.	podpis
Projektant	mgr inż. arch. Mirosław Soneta			038/2009	MPOIA
Opracowanie	mgr inż. arch. Aleksandra Ichórzewska				
	inż. arch. Karolina Malota				
Sprawdzeniej	mgr inż. arch. Louay Farah			043/10	MPOIA
Treść rysunku	RZUT 1 PIĘTRA			Nr rys.	A-103
				Skala	1:100

Uwaga: Wszelkie zastrzeżenia – LEM Studio Architektoniczne Sp. z o.o.
Wszelkie zmiany, nadesłane na budowie
W przypadku użycia nazwy produktu bądź producenta dopuszcza się zastrzeżenia
dotyczące wyłączenia z zakresu odpowiedzialności projektanta



ODTWARZANIE POSADZKI Z HISTORYCZNYM
WZOREM W TECHNICZNE TERAZO

HISTORYCZNA POSADZKA PRZEZNACZONA DO REMONTU
KONSERWATORSKIEGO W AKTUALNEJ LOKALIZACJI

HISTORYCZNA SZKUTERIA PRZEZNACZONA DO TRANSLUKACJI
(KONIECZNY REMONT KONSERWATORSKI) W NOWEJ LOKALIZACJI

WYBURZENIA, ROZBIÓRKI

DRZWI DO LUKWIDACJI

DRZWI HISTORYCZNE PRZEZNACZONE DO ZACHOWANIA W BEZACEJ
LOKALIZACJI (KONIECZNY REMONT KONSERWATORSKI)

DRZWI HISTORYCZNE PRZEZNACZONE DO TRANSLUKACJI
(KONIECZNY REMONT KONSERWATORSKI)

- W BEZACEJ LOKALIZACJI

- PROJEKTOWANA LOKALIZACJA