

## Charakterystyka leśnictwa w zakresie pozyskania drewna

## PAKIET 2

Leśnictwo: 10.Czostków

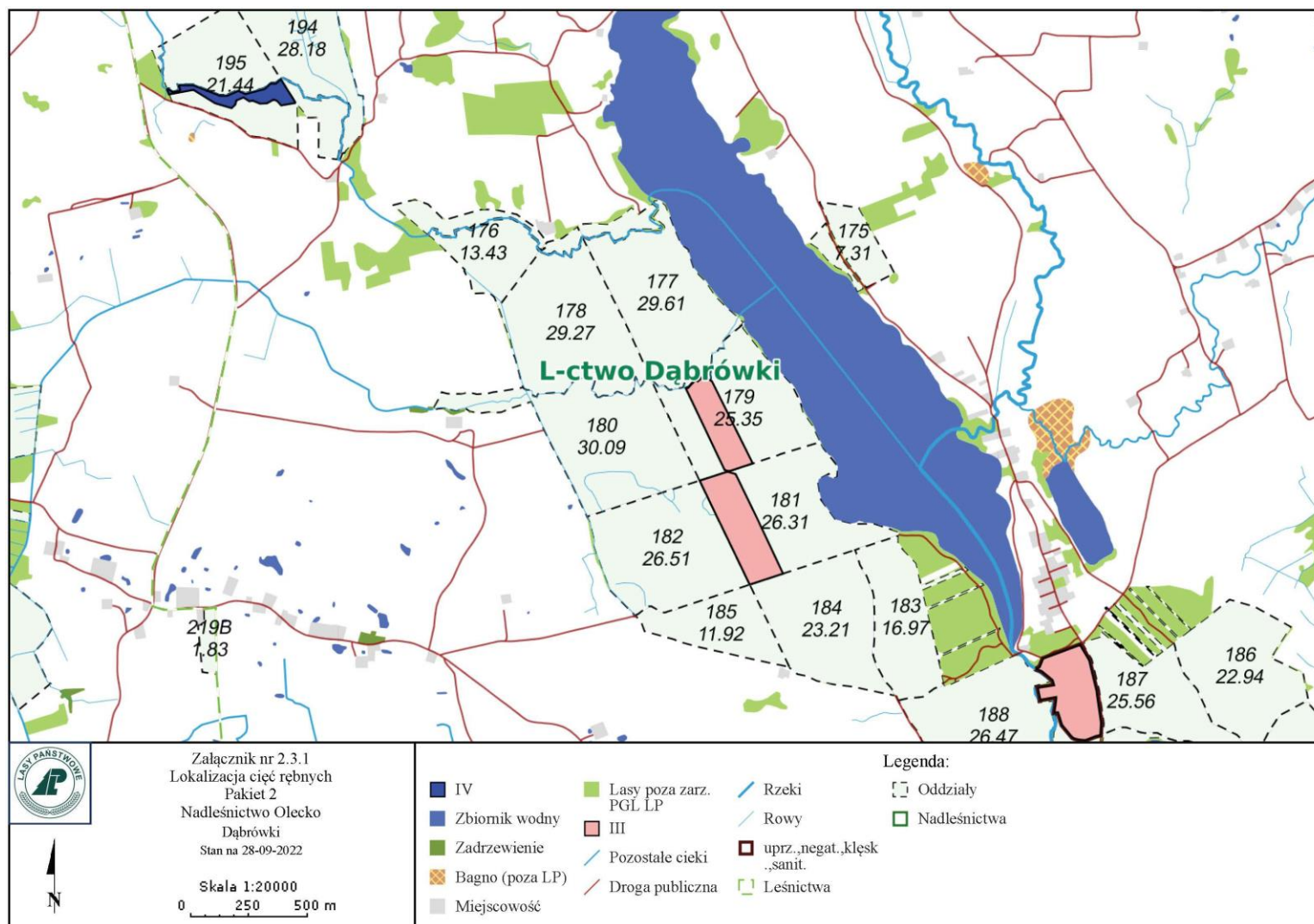
Udział (m3) drewna iglastego [%]	54	%
Udział (m3) drewna optymalnego do pozyskania w technologii maszynowej [%]	19	%
Udział (m3) rębni pierwszych w cięciach rębnych ogółem [%]		%
Udział (m3) drewna pozyskiwanego z pozycji ze współczynnikiem > 1 [%]	0	%
Udział (m3) drewna zerwanego ze współczynnikiem > 1 [%]	0	%
Udział (m3) drewna kładowanego (WK) iglastego w drewnie W iglastym [%]	12	%
Udział (m3) S2 krótkiego (poniżej 1,5 mb) w S2[%]	15	%



## Charakterystyka leśnictwa w zakresie pozyskania drewna

Leśnictwo: 11.Dąbrówki

Udział (m3) drewna iglastego [%]	79	%
Udział (m3) drewna optymalnego do pozyskania w technologii maszynowej [%]	10	%
Udział (m3) rębni pierwszych w cięciach rębnych ogółem [%]		%
Udział (m3) drewna pozyskiwanego z pozycji ze współczynnikiem > 1 [%]	0	%
Udział (m3) drewna zerwanego ze współczynnikiem > 1 [%]	1	%
Udział (m3) drewna kładowanego (WK) iglastego w drewnie W iglastym [%]	11	%
Udział (m3) S2 krótkiego (poniżej 1,5 mb) w S2[%]	4	%

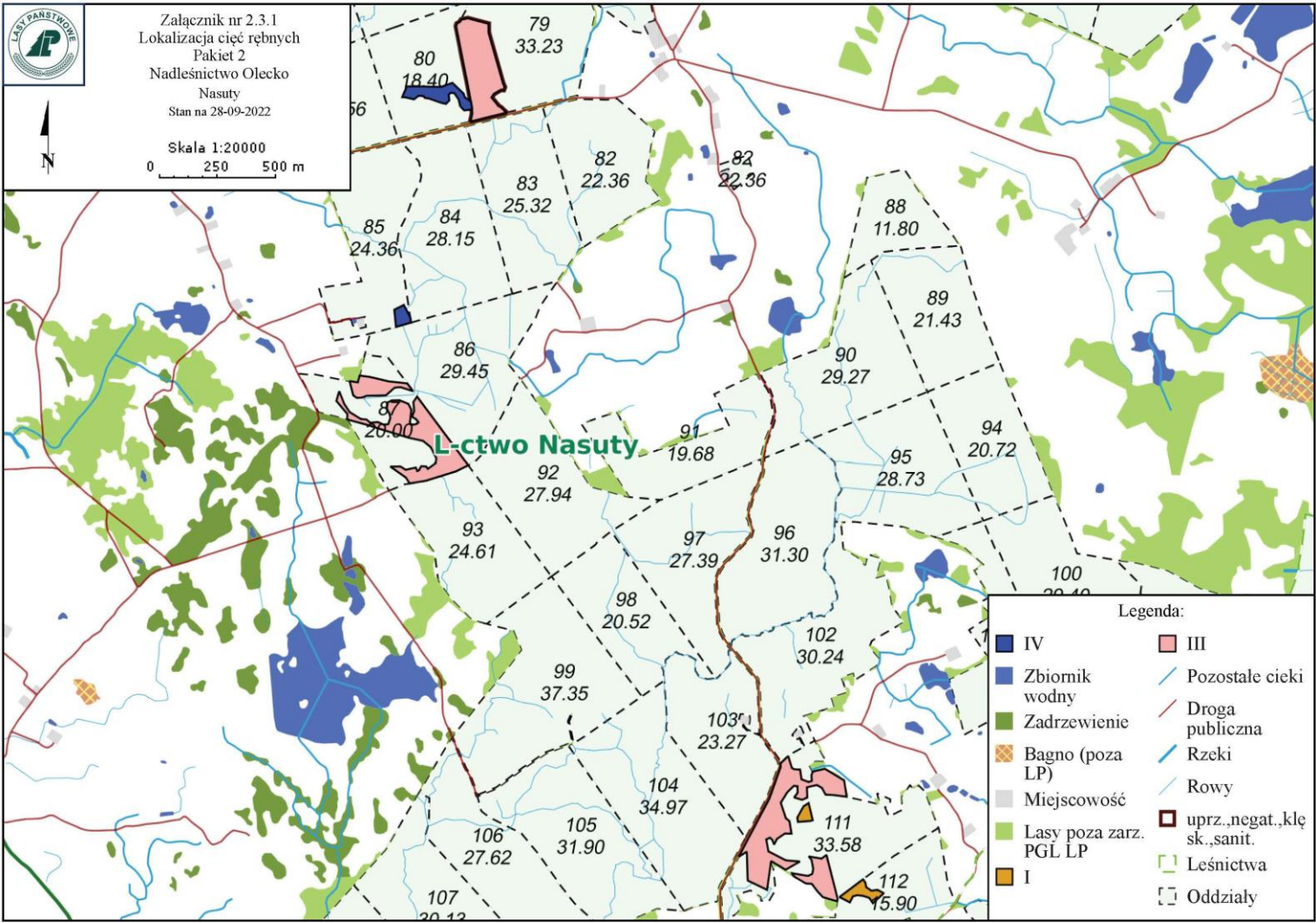




Charakterystyka leśnictwa w zakresie pozyskania drewna

Leśnictwo: 12.Nasuty

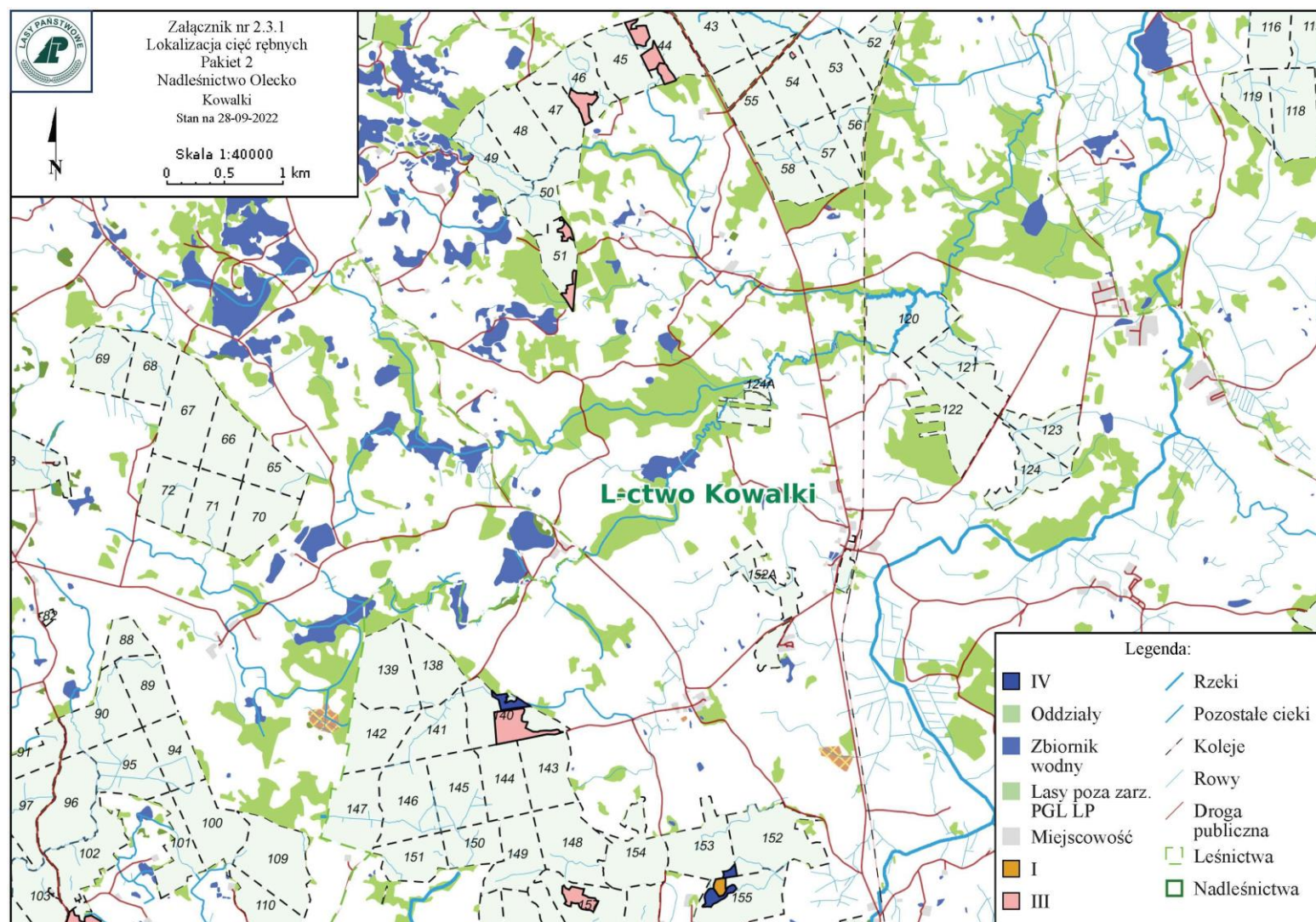
Udział (m3) drewna iglastego [%]	54	%
Udział (m3) drewna optymalnego do pozyskania w technologii maszynowej [%]		%
Udział (m3) rębni pierwszych w cięciach rębnych ogółem [%]	10	%
Udział (m3) drewna pozyskiwanego z pozycji ze współczynnikiem > 1 [%]	0	%
Udział (m3) drewna zerwanego ze współczynnikiem > 1 [%]	37	%
Udział (m3) drewna kłodowanego (WK) iglastego w drewnie W iglastym [%]	7	%
Udział (m3) S2 krótkiego (poniżej 1,5 mb) w S2[%]	6	%



## Charakterystyka leśnictwa w zakresie pozyskania drewna

Leśnictwo: 13.Kowalki

Udział (m3) drewna iglastego [%]	66	%
Udział (m3) drewna optymalnego do pozyskania w technologii maszynowej [%]	26	%
Udział (m3) rębni pierwszych w cięciach rębnych ogółem [%]	18	%
Udział (m3) drewna pozyskiwanego z pozycji ze współczynnikiem > 1 [%]	12,73	%
Udział (m3) drewna zerwanego ze współczynnikiem > 1 [%]	27	%
Udział (m3) drewna kłodowanego (WK) iglastego w drewnie W iglastym [%]	6	%
Udział (m3) S2 krótkiego (poniżej 1,5 mb) w S2[%]	5	%

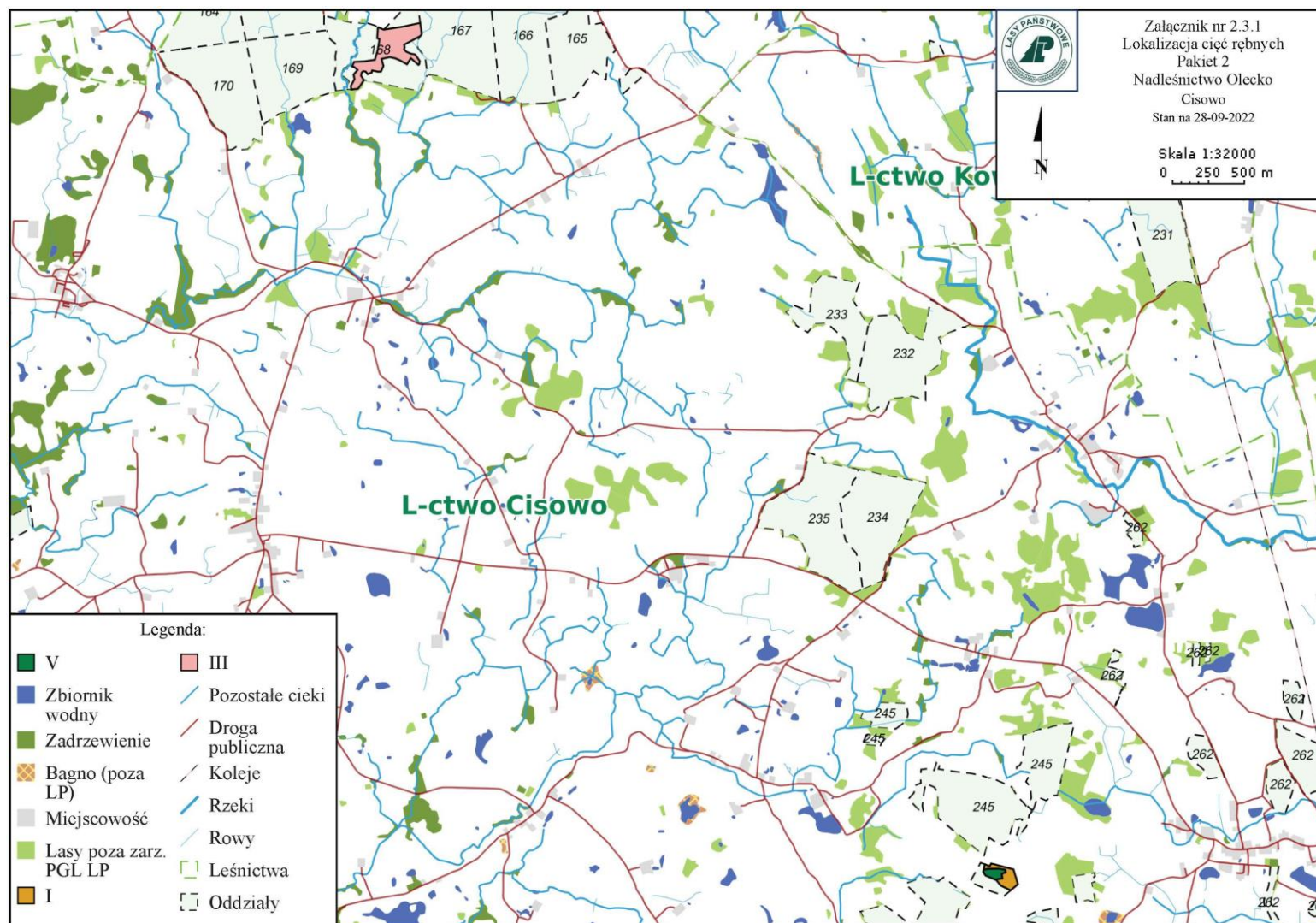




## Charakterystyka leśnictwa w zakresie pozyskania drewna

Leśnictwo: 14.Cisowo

Udział (m3) drewna iglastego [%]	70	%
Udział (m3) drewna optymalnego do pozyskania w technologii maszynowej [%]	34	%
Udział (m3) rębni pierwszych w cięciach rębnych ogółem [%]	28	%
Udział (m3) drewna pozyskiwanego z pozycji ze współczynnikiem > 1 [%]	11,1	%
Udział (m3) drewna zerwanego ze współczynnikiem > 1 [%]	3	%
Udział (m3) drewna kładowanego (WK) iglastego w drewnie W iglastym [%]	4	%
Udział (m3) S2 krótkiego (poniżej 1,5 mb) w S2[%]	11	%



## Charakterystyka leśnictwa w zakresie pozyskania drewna

Leśnictwo: 15.Mieruniszki

Udział (m3) drewna iglastego [%]	61	%
Udział (m3) drewna optymalnego do pozyskania w technologii maszynowej [%]	19	%
Udział (m3) rębni pierwszych w cięciach rębnych ogółem [%]	33	%
Udział (m3) drewna pozyskiwanego z pozycji ze współczynnikiem > 1 [%]	4,08	%
Udział (m3) drewna zerwanego ze współczynnikiem > 1 [%]	7	%
Udział (m3) drewna kłodowanego (WK) iglastego w drewnie W iglastym [%]	9	%
Udział (m3) S2 krótkiego (poniżej 1,5 mb) w S2[%]	8	%

