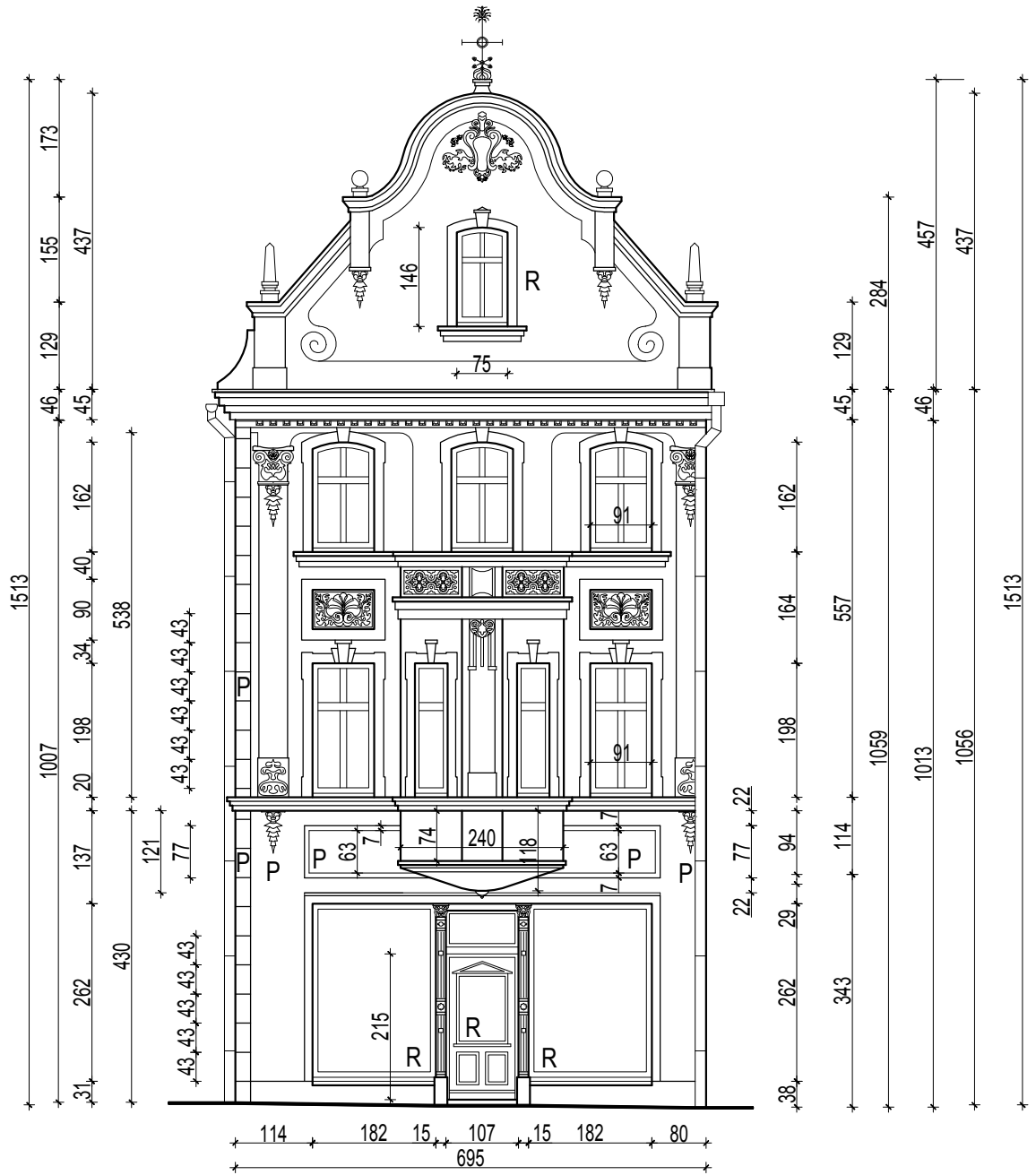


BUDYNEK MIESZKALNO - USŁUGOWY
ZIELONA GÓRA, UL. STARY RYNEK NR 19



około 66-70cm



ELEMENT DO ODTWORZENIA - DEKORACJA SZTUKATORSKA
POD DWOMA PILASTRAMI - NALEŻY WYKONAĆ NA PODSTAWIE
ELEMENTÓW WYSTĘPUJĄCYCH POD GŁOWICAMI PILASTRÓW,
WG ODLEWÓW WYKONANYCH Z NATURY NA BUDOWIE,
PO OCZYSZCZENIU ISTNIEJĄCYCH ELEMENTÓW Z WTÓRNEGO
TYNKU

LEGENDA:
R - STOLARKA DREWNIANA
DO RENOWACJI
P - ELEMENTY DO ODTWORZENIA
(BONIOWANIE, PŁYCINA , DEKORACJA
SZTUKATORSKA POD PILASTRAMI)

ELEWACJA FRONTOWA (WSCHODNIA)

PRACOWNIA PROJEKTOWA "RENOWACJA" 66-006 ZIELONA GÓRA UL. OCHLA - HENRYKA ŁASAKA 1 renowacja7@o2.pl			
Nazwa i adres:	BUDYNEK MIESZKALNO - USŁUGOWY ZIELONA GÓRA, UL. STARY RYNEK NR 19		
Tytuł rysunku:	WIDOK ELEWACJI FRONTOWEJ		
Projektant:	mgr inż. arch. DOROTA KRUPKA	Upr. 167 / 82 / ZG DO PROJ. ARCHITEKTURY BEZ OGRANICZEŃ	
Data opracowania:	VIII. 2019 r.	Skala: 1 : 100	Nr rys. 2