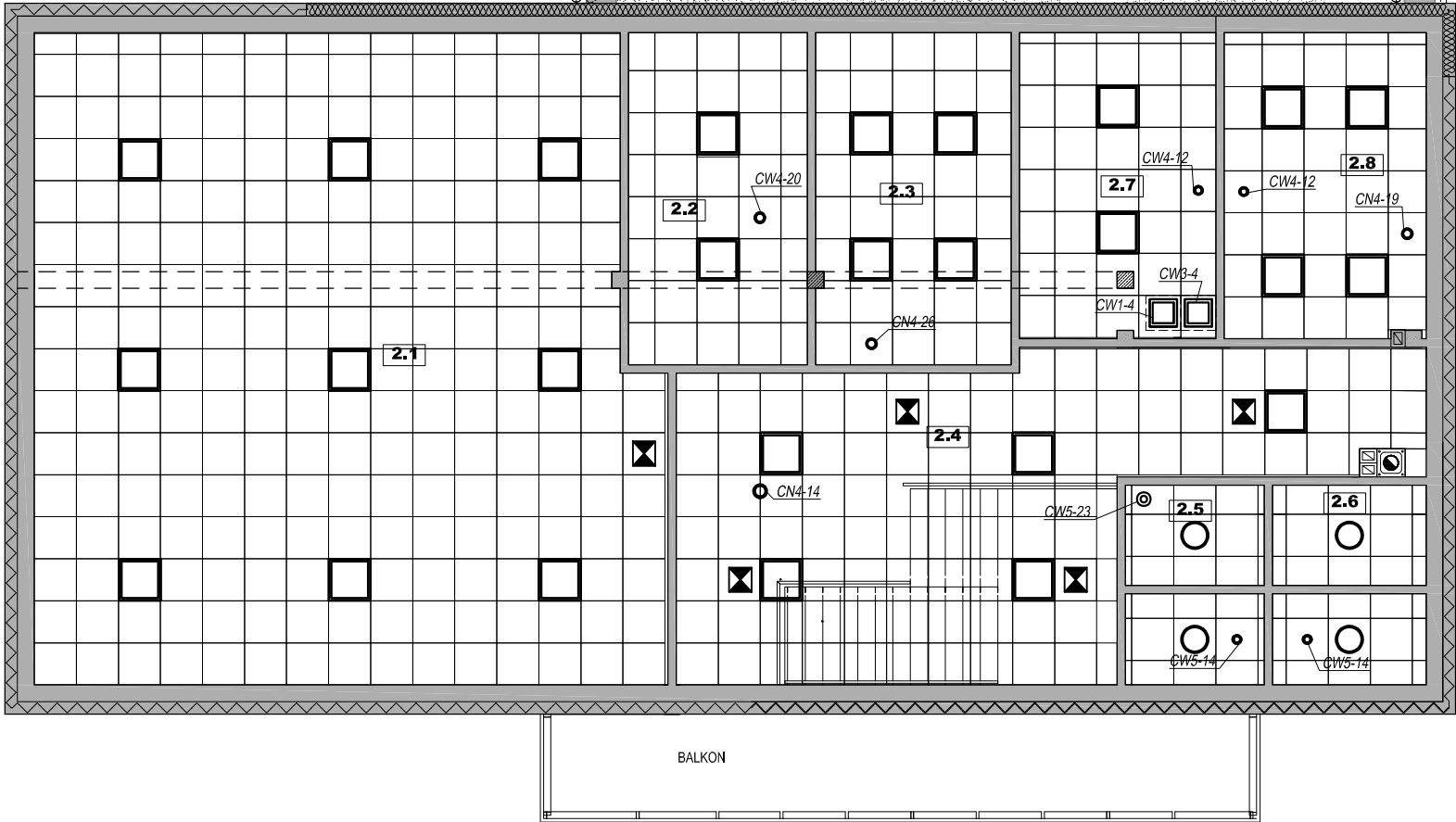


Zestawienie pomieszczeń PIĘTRO	
Nr	Nazwa
2.1	SALA SZKOLENIOWA
2.2	ANEKS KUCHENNY
2.3	POM. SOCJALNE
2.4	KORYTARZ
2.5	WC DAMSKI
2.6	WC MĘSKI
2.7	MAGAZYN
2.8	BIURO

OZNACZENIA:  
CN - anemostat nawiewny  
CW - anemostat wiewny  
☒ - oprawa oświetlenia ewakuacyjnego  
☒ - oprawa oświetlenia bezpieczeństwa



<div><div><div>AP</div><div>projekt</div></div><div><div><b>AProjekt Biuro Projektowe mgr inż. Agnieszka Pazdyk</b> ul. Okrężna 23, 89-600 Chojnice e-mail: aprojekt-biuro@wp.pl tel.: 503 604 699</div></div></div>			
Nazwa rysunku:	RZUT SUFITU NAD PIĘTREM		
Nazwa zamierzenia budowlanego:	<b>Budowa budynku strażnicy Ochotniczej Straży Pożarnej</b> wraz z niezbędną infrastrukturą towarzyszącą	Rys nr:	D-3
Kategoria obiektu budowlanego:	Kategoria obiektu XVII	Skala:	1:100
Adres obiektu budowlanego:	Bukowiec, woj. wielkopolskie; powiat nowotomyski; jedn. ewid. Gmina Nowy Tomysł; obr. ewid. Bukowiec; ark. 1, 4, 5; dz. nr 214/20, 214/21, 210/3, 211/5, 211/4 i 163/11		
Dane inwestora:	Gmina Nowy Tomysł, ul. Poznańska 33, 64-300 Nowy Tomysł		
Branża:	architektura		
Projektant branży architektonicznej:	<b>mgr inż. arch. Tomasz Wolanin</b> Upr.: 64/07/DOIA do projektowania bez ogr. w specj. architektonicznej	Data:	10.01.2022r.
		Podpis:	